

ČHMÚ PRAHA, STANICE VÚB HAVLÍČKŮV BROD

80 LET

POZOROVÁNÍ ATMOSFÉRICKÝCH JEVŮ

1935 – 2014

POZOROVÁNÍ ATMOSFÉRICKÝCH JEVŮ

1935 - 2014

ČHMÚ PRAHA, STANICE VÚB HAVLÍČKŮV BROD

Zpracoval Jan Škoch



Zpracování dat a grafická úprava Radomír Klíma (81)

Neprošlo jazykovou úpravou

OBSAH

strana

Historie a druhy měření a pozorování na meteorologické stanici Havlíčkův Brod od roku 1935 do roku 2014	3
Z historie Výzkumného ústavu bramborářského v Havlíčkově Brodě	4
Tabulka 1: Průměrné měsíční, roční a vegetační teploty (°C)	6
Graf 1: Průměrné teploty - roční a za vegetační období (°C).....	9
Tabulka 2: Maximální teplota (den, °C)	10
Tabulka 3: Minimální teploty v měsících ve 2 m nad zemí (den, °C)	12
Tabulka 4: Minimální teploty v měsících v 5 cm nad zemí (den, °C)	14
Tabulka 5: Vodní srážky měsíční, roční a za vegetační období (mm)	16
Graf 2: Celkové vodní srážky - roční a za vegetační období (mm).....	18
Tabulka 6: Nejvíce spadlých vodních srážek za 24 hodin (den, mm).....	20
Tabulka 7: Počet dnů se srážkami všeho druhu	22
Tabulka 8/1: Počet dnů se sněhovou pokrývkou	24
Tabulka 8/2: Největší výška sněhové pokrývky (den, cm)	26
Tabulka 9: Průměrná vlhkost vzduchu (%)	28
Tabulka 9: Průměrná vlhkost vzduchu (%) - pokračování	29
Tabulka 10: Počet dnů ledových, mrazových, letních a tropických.....	30
Graf 3: Převládající směr větru	35
Beaufortova stupnice rychlosti větru, průměrná síla větru	36
Extrémní teploty a vodní srážky.....	37
Přehled počasí o vánočních svátcích	38

Historie a druhy měření a pozorování na meteorologické stanici Havlíčkův Brod od roku 1935 do roku 2014

Meteorologická stanice v Havlíčkově Brodě je stanicí druhého řádu ČHMÚ Praha - Komořany a je umístěna ve Výzkumném ústavu bramborářském v nadmořské výšce 455 m. V Havlíčkově Brodě je od roku 1935 a rokem 1994 bylo završeno 60 let meteorologického měření a pozorování. Od roku 1935 do září roku 1957 meteorologické pozorování a zápisy prováděl zaměstnanec VÚB pan Ladislav Volf. Od září 1957 až dosud provádí meteorologické pozorování a zápisy bývalý zaměstnanec VÚB pan Jan Škoch.

Měření na meteorologické stanici se provádí podle SEČ v 7, 14 a 21 hodin.

Celkovou zprávu, text a tabulky zpracoval Jan Škoch, pozorovatel ČHMÚ Praha, stanice VÚB Havlíčkův Brod

V září 2009 zahájil ČHMÚ Praha - Komořany na stanici automatické měření všech teplot, vodních srážek, vlhkosti vzduchu a síly a směru větru (data jsou předávána automaticky každých 15 minut do ČHMÚ). Další meteorologické jevy jsou pozorovány jako dosud a jsou pozorovatelem předávány pomocí počítače rovněž do ČHMÚ.

Na stanici se provádějí následující měření a pozorování	
měření teploty vzduchu	- suchým teploměrem - vlhkým teploměrem - maximální teplota - minimální teplota - minimální teplota v 2 m nad zemí - minimální teplota v 5 cm nad zemí
měření vlhkosti vzduchu v %	
měření směru a rychlosti větru v m/s	
měření množství vodních srážek v mm a jejich druh	
měření množství napadaného sněhu v cm a jeho vodní hodnota v mm	
měření teploty půdy v hloubce 5 cm, 10 cm, 20 cm, 50 cm a 100 cm	
pozorování intenzity oblačnosti	
pozorování stavu půdy	
pozorování bouřek a jejich intenzity	
pozorování dalších meteorologických jevů - např. mlha, jinovatka, náledí, námraza, rosa apod.	

Z historie Výzkumného ústavu bramborářského v Havlíčkově Brodě

V centru bramborářské oblasti na Českomoravské vrchovině v tehdejší Německém Brodě byly v roce 1923 založeny „Státní výzkumné ústavy bramborářské“. Toto se uskutečnilo z popudu a za přispění bramborářských a bramborářskoprůmyslových organizací s tím, že budou využívány výsledky výzkumné práce pro členy těchto organizací jak v pěstování brambor tak i v průmyslu zpracovávajícím brambory. Jejich činnost byla zaměřena na výzkum pěstování bramborů (kterému byla věnována pozornost na samostatně organizované Výzkumné stanici ve Valečově), na ochranu bramborů a zejména na kontrolní rozbor pro bramborářský průmysl. Dle pracovní náplně byly organizovány do čtyř ústavů. Byl to ústav pro pěstování a využití bramborů, ústav pro ochranu rostlin, ústav lihovarský a ústav škrobárenství a sušárenství. Při ústavěch byla od roku 1941 zřízena odrudová zkušebna. Od roku 1951 byla kontrolní činnost oddělena od výzkumu a Státní výzkumné ústavy se staly součástí Československých státních statků pod názvem Výzkumný a šlechtitelský ústav bramborářský. Od roku 1952 byl ústav podřízen ministerstvu zemědělství a stal se specializovaným ústavem pod názvem Výzkumný ústav bramborářský, který měl pracoviště v Havlíčkově Brodě, Valečově a v Keřkově. V roce 1953 byl Výzkumný ústav bramborářský sloučen s Krajským výzkumným ústavem zemědělským a pod jeho správu přešly i šlechtitelské stanice Česká Bělá, Hrádek u Pacova, Lukavec, Slavice, Stránecká Zhoř a Vyklantice.

Od roku 1956 byl přičleněn jako specializovaný ústav k Československé akademii zemědělských věd, byly od něho odloučeny šlechtitelské stanice s tím, že zůstal Valečov a pracoviště pro oddělení genetiky a šlechtění na Keřkově, které bylo pak od roku 1958 převedeno do Havlíčkova Brodu. V této době se ústav zabýval problematikou genetiky a šlechtění, fytopatologie, chemie, agrotechniky, výživy a fyziologie.

Další podstatná organizační změna byla provedena až v roce 1977, kdy došlo opět k přičlenění šlechtitelských stanic Bystřice nad Pernštejnem, Česká Bělá, Keřkov, Pacov, Velhartice a Vyklantice. Ústav se stal pod názvem Výzkumný a šlechtitelský ústav bramborářský součástí Osevy Praha. V této podobě existoval až do roku 1990, kdy bylo rozhodnuto o oddělení výzkumné a šlechtitelské problematiky do dvou samostatných organizací. Tím vznikl opět Výzkumný ústav bramborářský, který zůstal součástí Osevy Praha.

V následujících celospolečenských změnách byl ústav ke dni 1. 9. 1994 privatizován. Od tohoto data působí pod názvem Výzkumný ústav bramborářský Havlíčkův Brod, s. r. o. Jeho součástí jsou pracoviště v Havlíčkově Brodě v Dobrovského ulici (výzkumná oddělení genetiky a šlechtění, virologie, ochrany, fyziologie, chemie a jakosti, laboratoř testů), v Kyjovské ulici (oddělení tkáňových kultur, množení brambor a okrasných rostlin), výzkumná stanice Valečov (výzkumná oddělení agrotechniky a výživy a provozní středisko se zemědělskou činností) a pracoviště karanténních chorob a škůdců Kunratice u Šluknova. Základním posláním ústavu je v současné době řešení výzkumných úkolů pro Ministerstvo zemědělství, Grantovou agenturou ČR a další uživatele, poradenství a komerční činnost na úseku množení, testování a zemědělské výroby.

Nezbytnou součástí výzkumné práce a vyhodnocování výsledků řešení je po celou dobu existence ústavu sledování meteorologických údajů. V této problematice spolupracoval Výzkumný ústav bramborářský s Hydrometeorologickým ústavem v Praze Komořanech a své sledování poskytoval i zájemcům z oblasti Českomoravské vrchoviny. Souhrnné vyhodnocení za šedesátileté období je uvedeno v následujících přehledech.

Ing. Jan Bouma, CSc.

Tabulka 1: Průměrné měsíční, roční a vegetační teploty (°C)

1935 - 1959

měsíc	1935	1936	1937	1938	1939	1940	1941	1942	1943	1944	1945	1946	1947	1948	1949	1950	1951	1952	1953	1954	1955	1956	1957	1958	1959	měsíc
1	-3,7	1,4	-4,6	-1,6	-0,3	-11,3	-6,7	-12,4	-4,3	0,7	-7,2	-5,0	-8,5	0,4	-1,5	-4,9	0	-1,6	-2,1	-7,3	-3,8	-2,2	-2,7	-3,0	-2,1	1
2	-1,0	-1,0	-0,3	-0,5	0,2	-7,7	-1,7	-5,9	1,0	-3,1	1,4	0,2	-7,5	-3,8	-0,5	0,2	1,0	-2,2	-2,2	-8,2	-3,6	-13,1	1,4	0,6	-2,7	2
3	0,1	4,1	3,1	5,4	-0,8	-0,3	1,8	-0,8	3,9	-1,0	4,2	3,0	1,3	3,8	0,1	0,1	1,6	-0,8	2,6	3,6	-0,8	-0,2	4,1	-2,0	5,4	3
4	7,3	6,5	6,8	3,6	9,6	7,1	5,1	5,7	7,8	6,9	8,0	8,8	9,0	9,6	8,9	7,6	6,8	9,7	8,7	4,5	4,7	5,5	6,8	4,6	8,8	4
5	9,7	12,4	14,7	10,9	10,5	10,5	8,9	12,3	11,4	10,7	13,0	15,1	13,7	14,0	12,8	14,0	11,6	10,4	11,3	11,8	10,6	11,8	9,6	15,3	13,0	5
6	17,5	15,4	16,7	15,9	15,5	16,2	15,4	14,2	14,0	14,6	16,4	16,0	17,2	15,0	13,3	17,1	15,5	14,6	16,6	16,7	14,5	13,8	17,1	15,1	16,4	6
7	17,0	17,7	16,6	16,7	17,1	16,6	17,3	16,0	16,9	17,3	18,1	18,8	18,5	15,7	16,4	18,1	16,9	17,6	18,0	14,7	16,8	17,2	18,0	17,6	18,4	7
8	16,5	15,1	16,2	17,5	18,0	13,6	15,6	16,9	18,0	18,9	16,6	16,8	17,2	16,2	15,6	17,3	17,7	17,1	14,9	16,2	16,0	15,1	14,8	16,9	16,7	8
9	11,4	12,0	13,0	12,5	12,2	12,5	10,8	16,1	13,9	12,6	12,4	13,4	17,0	13,6	14,3	12,6	14,0	10,5	13,0	14,0	12,7	13,4	11,1	13,2	11,5	9
10	8,5	4,4	9,2	8,5	5,9	4,2	6,9	9,9	9,6	8,6	8,1	4,4	5,0	7,4	9,1	5,8	6,2	6,1	9,4	7,4	7,4	7,4	8,3	8,7	7,1	10
11	4,0	1,9	2,4	4,8	3,5	4,1	0,0	1,5	1,5	2,0	2,6	2,0	4,2	2,3	3,3	2,4	4,9	1,1	2,2	1,4	2,4	-0,6	4,1	4,4	3,0	11
12	-1,0	-0,8	-1,7	-3,1	-3,4	-6,4	-0,7	-0,2	-2,5	-3,0	-0,6	-4,0	-0,4	-2,8	1,2	-2,8	-0,2	-3,6	-0,4	1,4	0,1	-0,6	-0,6	0,5	1,1	12
Ø	7,2	7,4	7,7	7,6	7,3	4,9	6,1	6,1	7,6	7,1	7,8	7,5	7,2	7,6	7,8	7,3	8,0	6,6	7,7	6,4	6,4	5,6	7,7	7,7	8,1	Ø
Ø v	13,2	13,2	14,0	12,9	13,8	12,8	12,2	13,5	13,7	13,5	14,1	14,8	15,4	14,0	13,6	14,5	13,8	13,3	13,8	13,0	12,6	12,8	12,9	13,8	14,1	Ø v

1960 - 1984

měsíc	1960	1961	1962	1963	1964	1965	1966	1967	1968	1969	1970	1971	1972	1973	1974	1975	1976	1977	1978	1979	1980	1981	1982	1983	1984	měsíc
1	-3,0	-3,4	-1,5	-8,5	-6,4	-1,3	-6,5	-2,9	-4,2	-3,0	-3,9	-4,0	-3,9	-2,3	0,2	2,0	-1,4	-2,0	-0,9	-6,2	-5,6	-4,4	-5,6	2,3	-1,3	1
2	-3,0	1,7	-2,2	-7,3	-2,2	-4,8	3,8	0,1	-0,5	-3,1	-2,7	-0,3	1,4	-0,2	2,5	-1,7	-1,2	0,3	-3,1	-2,0	0,2	-1,5	-2,5	-4,1	-1,9	2
3	2,8	4,9	-1,0	0,7	-0,8	0,3	2,0	3,8	3,1	-0,5	0,3	-0,2	4,3	2,6	5,7	3,0	-0,8	5,2	4,1	3,2	1,8	6,1	1,8	3,0	1,0	3
4	6,9	11,3	8,7	8,6	8,1	6,1	8,5	6,0	8,4	6,8	5,8	7,7	6,9	4,6	6,8	6,5	5,6	5,4	6,2	6,3	4,2	6,2	4,8	8,9	6,3	4
5	12,2	10,8	10,8	10,3	12,3	12,2	11,9	12,5	11,1	14,8	10,8	13,6	12,1	11,5	10,5	13,3	12,4	11,9	11,1	13,5	9,7	12,6	12,2	13,1	11,7	5
6	16,1	16,7	14,5	16,9	17,4	15,5	15,8	14,8	16,4	15,0	16,4	13,8	15,8	14,8	12,8	14,4	15,5	15,8	14,1	17,9	14,3	16,4	16,0	16,2	14,4	6
7	15,7	15,9	15,3	18,9	17,7	15,9	15,4	18,0	16,2	17,9	16,5	17,8	17,5	15,9	14,8	17,2	17,5	16,0	14,6	15,0	14,4	15,8	17,8	19,9	14,9	7
8	16,9	16,2	16,8	17,0	14,6	14,2	14,8	16,0	15,5	15,5	15,9	18,4	15,8	16,2	17,1	16,7	14,2	15,5	14,3	15,4	15,7	15,9	17,1	17,2	15,7	8
9	11,9	15,1	12,1	14,3	11,9	12,6	11,2	13,2	12,5	12,7	11,5	10,3	9,7	12,9	12,2	15,2	11,4	10,5	11,5	12,9	12,0	13,0	14,8	13,3	12,2	9
10	8,6	9,1	7,3	7,6	6,6	5,8	11,1	10,2	8,2	8,8	6,4	6,4	5,3	5,6	3,2	6,8	7,1	9,0	8	8,0	7,0	8,1	8,4	7,9	8,9	10
11	4,6	2,8	2,3	6,2	3,7	-0,9	1,7	2,6	4,0	4,0	4,7	3,0	2,4	1,1	2,7	0,8	4,1	3,9	1,2	2,5	1,7	3,1	3,5	1,2	4,2	11
12	1,1	-3,4	-5,7	-6,0	-1,9	-0,3	-0,7	-1,5	-4,0	-6,4	-0,9	1,4	-1,4	-1,6	3,0	-1,2	-2,6	-1,5	-0,9	2,8	-1,2	-3,1	0,3	-1,3	-1,1	12
Ø	7,6	8,1	6,5	6,6	6,8	6,3	7,4	7,7	7,2	6,9	6,7	7,3	7,2	6,8	7,6	7,8	6,8	7,5	6,7	7,4	6,2	7,4	7,4	8,1	7,1	Ø
Ø v	13,3	14,3	13,0	14,3	13,7	12,8	12,9	13,4	13,4	13,8	12,8	13,6	13,0	12,7	12,4	13,9	12,8	12,5	12,0	13,5	11,7	13,3	13,8	14,8	12,5	Ø v

Tabulka 1: Průměrné měsíční, roční a vegetační teploty (°C) - pokračování

1985 - 2009

měsíc	1985	1986	1987	1988	1989	1990	1991	1992	1993	1994	1995	1996	1997	1998	1999	2000	2001	2002	2003	2004	2005	2006	2007	2008	2009	měsíc
1	-8,2	-2,1	-7,6	-1,3	0,2	-0,2	-0,5	-0,7	0,1	1,9	-2,2	-4,8	-4,4	-0,3	-0,7	-2,8	-2,3	-2,0	-2,6	-4,7	-0,8	-6,4	3,4	1,1	-4,1	1
2	-5,9	-7,3	-1,2	0,7	2,2	3,0	-4,5	0,7	-3,8	-0,8	3,2	-5,1	1,1	2,5	-2,1	2,2	-0,6	3,3	-5,6	0,2	-3,7	-3,8	2,7	1,9	-1,2	2
3	2,2	2,2	-2,0	1,1	5,7	6,1	4,6	3,0	0,9	5,3	2,1	-1,2	3,5	2,6	4,3	3,3	3,4	3,9	3,3	2,0	0,9	-0,7	2,9	2,6	2,9	3
4	7,0	8,8	8,1	8,0	8,6	6,1	6,0	7,3	8,5	7,6	8,2	7,2	4,7	9,4	8,4	11,4	7,1	7,5	6,9	8,8	9,2	8,4	9,3	8,0	12,0	4
5	13,8	14,9	10,6	14,5	13,0	12,9	8,4	13,7	15,0	12,6	12,2	13,0	12,8	13,6	13,5	15,2	14,5	16,0	15,1	11,0	13,2	12,8	14,2	14,0	13,3	5
6	13,2	15,6	14,8	15,5	14,7	15,3	14,4	17,5	15,4	16,4	14,9	15,8	16,5	17,5	15,6	17,5	14,3	17,5	19,7	15,6	15,9	17,2	18,6	18,0	15,3	6
7	17,7	16,2	17,7	17,9	17,4	16,5	18,6	19,0	16,0	21,0	19,9	15,5	16,6	18,0	19,2	15,6	17,7	18,7	18,3	17,6	17,6	20,9	18,2	17,9	18,6	7
8	16,7	16,8	14,9	17,1	16,6	17,5	16,9	20,8	16,4	18,1	17,0	16,4	18,3	17,3	17,3	18,8	17,8	18,5	20,2	18,4	15,8	14,9	18,0	18,0	18,6	8
9	12,6	11,2	14,6	12,7	13,5	11,0	13,8	12,8	12,0	13,6	12,0	9,6	12,7	12,5	16,2	12,6	11,2	11,8	13,2	12,6	14,2	15,8	11,2	12,4	14,8	9
10	7,4	8,4	8,8	8,6	9,2	8,7	6,7	5,9	7,8	5,8	10,0	9,2	5,7	8,6	8,2	11,2	11,7	6,7	5,1	9,2	9,3	10,3	7,1	8,3	7,3	10
11	-0,3	3,6	3,6	-0,3	0,9	3,7	2,7	3,0	0,0	5,0	-0,1	4,7	3,1	0,1	1,5	5,8	1,4	4,7	4,9	3,5	2,0	5,6	0,9	4,5	5,5	11
12	1,9	-0,3	0,6	0,6	-0,5	-1,3	-3,0	-2,0	1,5	0,6	-3,0	-5,7	0,6	-2,2	-0,5	0,7	-4,5	-2,7	-1,1	-1,0	-1,7	2,2	-1,5	0,4	-0,6	12
Ø	6,5	7,3	6,9	7,9	8,5	8,3	7,0	8,4	7,5	8,9	7,9	6,2	7,6	8,3	8,4	9,3	7,6	8,7	8,1	7,8	7,7	8,1	8,8	8,9	8,5	Ø
Ø v	13,5	13,9	13,5	14,3	14,0	13,2	13,0	15,2	13,9	14,9	14,0	12,9	13,6	14,7	15,0	15,2	13,8	15,0	15,6	14,0	14,3	15,0	14,9	14,7	15,4	Ø v

2010 – 2014, desetileté průměry, 80letý průměr, nejvyšší a nejnižší teploty

měsíc	2010	2011	2012	2013	2014	1935-44	1945-54	1955-64	1965-77	1975-84	1985-94	1995-04	2005-14	1935-14	nejvyšší / rok	nejnižší / rok	měsíc
1	-4,4	-0,6	0,0	-1,2	1,0	-4,3	-3,8	-3,7	-3,2	-2,3	-1,8	-2,7	-1,1	-2,9	3,4 07	-12,4 42	1
2	-1,6	-1,6	-5,3	-0,7	2,2	-2,0	-2,2	-3,0	-0,4	-1,8	-1,7	-0,1	-0,9	-1,5	3,8 66	-13,1 56	2
3	2,2	4,0	5,2	0,3	6,8	1,6	2,0	1,3	2,1	2,8	2,9	2,7	3,0	2,3	6,8 14	-2,0 58,57	3
4	8,0	10,4	8,7	8,4	10,3	6,6	8,2	7,4	6,8	6,0	7,6	8,0	9,7	7,5	12,0 09	3,6 38	4
5	12,3	13,7	15,0	11,9	12,1	11,2	12,8	11,7	12,1	12,2	12,9	13,7	13,8	12,5	16,0 02	5,0 91	5
6	17,0	17,4	18,0	15,8	16,6	15,5	15,8	15,9	15,1	15,5	15,3	16,5	17,6	15,9	19,7 03	6,0 74	6
7	20,4	16,9	18,8	20,5	19,9	16,9	17,3	17,2	16,6	16,3	17,8	17,7	19,7	17,4	21,0 94	7,0 80	7
8	17,4	18,5	18,7	17,5	16,4	16,6	16,6	16,1	15,9	15,8	17,2	18,0	18,2	16,8	20,8 92	8,0 40	8
9	11,6	14,6	13,5	12,0	14,1	12,7	13,5	12,7	11,9	12,7	12,8	12,4	14,3	12,9	17,0 47	9,0 72	9
10	6,3	7,9	7,7	8,9	9,9	7,6	6,9	7,8	7,1	7,9	7,7	8,6	9,3	7,9	11,7 01	3,2 74	10
11	5,5	2,9	5,5	3,5	6,3	2,6	2,6	3,3	2,5	2,6	2,2	3,0	5,3	3,0	11,0 14	-0,9 05	11
12	-4,5	2,0	-1,2	0,3	0,5	-2,3	-1,2	-1,5	-1,2	-1,0	-0,2	-1,9	0,8	-1,1	12,0 74	-6,4 40,69	12
Ø	7,5	8,8	8,7	8,1	9,7	6,9	7,4	7,1	7,1	7,2	7,7	8,0	9,1	7,6	9,7 14	4,9 40	Ø
Ø v	14,5	15,3	15,5	14,4	14,9	13,3	14,0	13,5	13,1	13,1	13,9	14,4	15,5	13,8	15,6 03	11,7 80	Ø v

Vysvětlivky

Průměrná denní teplota se získá měřením teploty vzduchu v meteorologické budce (tj. ve stínu a 2m nad zemí) v 7, 14 a 21 hodin. K těmto naměřeným hodnotám se připočítává ještě jednou hodnota naměřená ve 21 hod. a součet těchto čtyř údajů se dělí čtyřmi a dostaneme průměrnou denní teplotu.

Součet průměrných denních teplot za měsíc dělený počtem dnů v měsíci dává průměrnou měsíční teplotu. Součet průměrných měsíčních teplot dělený 12 dává průměrnou roční teplotu ($\bar{\theta}$).

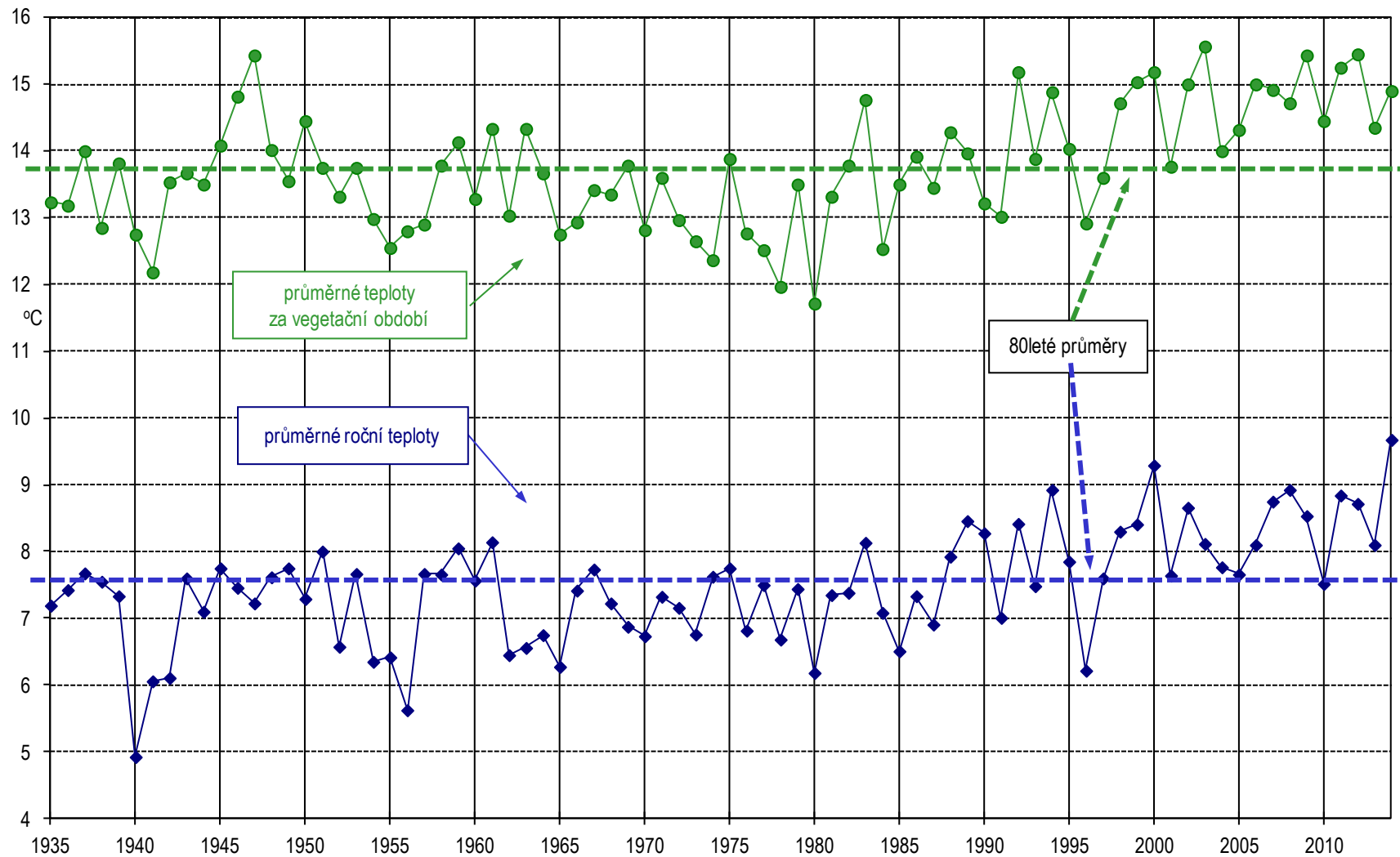
Průměrná teplota za vegetační období ($\bar{\theta}_v$) je součet průměrných měsíčních teplot za duben až září včetně děleno počtem těchto měsíců (6).

Poznámka

U teplot nad 0 °C není uváděno znaménko + (plus).

Graf 1: Průměrné teploty - roční a za vegetační období (°C)

Graf je vytvořen z údajů uvedených v tabulce 1.



Tabulka 2: Maximální teplota (den, °C)

1934 - 1954

měsíc	1935	1936	1937	1938	1939	1940	1941	1942	1943	1944	1945	1946	1947	1948	1949	1950	1951	1952	1953	1954	měsíc
1	1 5,0	11 9,6	4 8,0	25 7,8	17 10,5	20 1,6	23 6,4	3 2,6	29 5,7	28 9,1	12 2,6	12 11,6	16 6,0	31 12,1	28 7,0	6 6,2	6 7,8	11 8,6	29 5,0	16 6,5	1
2	20 13,0	1 8,9	27 11,2	5 9,8	9 11,1	14 6,9	19 8,7	26 3,4	23 17,1	1 12,3	28 11,0	4 10,8	23 2,3	3 12,6	22 13,2	18 13,5	13 9,6	26 5,1	27 11,7	27 7,5	2
3	22 17,9	23 16,4	20 18,0	22 19,6	31 10,2	26 12,6	30 11,9	25 11,9	26 15,9	19 7,9	16 19,0	31 17,8	28 16,6	10 16,5	27 18,6	17 16,1	18 14,8	31 14,8	26 18,6	31 17,9	3
4	23 19,8	29 20,6	12 16,0	3 18,2	14 24,2	22 23,2	30 17,0	21 18,5	19 24,2	18 21,3	2 20,8	17 25,1	26 26,0	29 24,1	4 21,7	22 25,6	26 22,1	16 23,8	27 20,1	28 14,5	4
5	24 23,9	27 23,2	25 27,5	16 25,9	19 22,4	23 25,5	28 26,8	27 25,3	15 27,3	31 27,6	13 31,4	1 27,6	27 27,4	13 25,7	5 25,6	22 29,5	27 23,1	1 25,3	17 29,6	29 24,7	5
6	27 36,0	23 27,6	11 30,5	25 28,5	29 27,6	27 25,6	25 28,4	5 26,6	22 25,6	1 25,6	8 31,7	7 29,2	29 32,6	16 29,5	9 29,7	30 34,8	18 28,8	2 27,1	22 26,4	21 30,5	6
7	2 30,6	18 29,3	5 29,0	1 29,2	9 30,9	10 28,3	11 27,8	26 28,9	28 29,4	9 28,1	22 34,0	28 31,8	26 33,2	31 30,3	14 30,5	5 32,0	11 28,9	4 34,1	26 31,8	22 25,6	7
8	9 29,5	17 27,3	9 28,5	3 31,1	5 29,4	9 27,3	3 26,6	30 31,2	5 35,6	22 31,0	8 29,6	18 28,7	4 34,1	1 30,7	9 31,6	24 32,0	2 31,6	13 34,7	12 28,5	22 29,6	8
9	2 28,5	4 28,1	8 28,0	22 24,3	1 26,5	4 26,9	6 26,1	4 30,8	15 27,9	7 27,2	22 27,6	6 25,1	14 33,5	11 27,5	4 27,8	15 27,0	7 30,0	1 26,4	3 29,7	4 29,0	9
10	10 21,5	16 13,4	3 19,0	14 20,6	15 16,7	10 18,1	5 26,6	6 27,6	7 22,7	10 18,9	11 21,7	1 18,6	7 24,8	3 24,6	1 21,2	8 20,0	15 18,6	1 17,6	20 29,1	19 24,2	10
11	2 13,8	8 12,2	6 12,0	7 14,0	7 12,4	12 14,9	18 8,9	2 15,6	1 14,2	24 12,6	1 17,4	20 13,0	23 13,6	4 16,1	25 11,8	13 12,8	12 17,0	20 9,8	14 11,5	3 13,5	11
12	2 7,7	18 8,1	1 7,1	2 7,9	2 13,0	3 6,4	15 11,3	10 9,1	29 3,2	6 6,1	1 9,1	3 8,6	2 10,0	2 9,1	4 10,8	1 8,0	1 7,8	14 5,1	1 13,2	4 9,0	12
Ø	7,2	7,4	7,7	7,6	7,3	4,9	6,1	6,1	7,6	7,1	7,8	7,5	7,2	7,6	7,8	7,3	8,0	6,6	7,7	6,4	Ø

1955 - 1974

měsíc	1955	1956	1957	1958	1959	1960	1961	1962	1963	1964	1965	1966	1967	1968	1969	1970	1971	1972	1973	1974	měsíc
1	14 6,2	22 7,4	6 9,9	1 5,5	21 6,1	2 7,5	28 8,6	31 8,2	3 1,7	31 2,5	8 3,5	8 3,5	2 6,5	17 7,3	31 3,5	28 2,5	26 9,2	1 2,2	2 3,2	19 6,4	1
2	3 7,0	29 6,3	14 9,6	14 16,8	28 13,3	29 12,5	23 13,0	27 7,7	25 3,5	3 5,1	21 4,0	27 13,7	27 11,7	23 9,8	2 6,0	10 4,7	18 6,5	28 8,5	9 6,0	12 11,3	2
3	26 22,1	31 15,2	20 18,7	29 11,5	23 19,0	29 17,3	31 19,5	26 14,2	29 13,9	31 13,5	30 14,6	9 12,6	10 16,0	31 22,0	14 11,9	31 13,6	20 18,2	17 18,0	26 16,5	21 23,2	3
4	30 26,7	27 20,8	30 25,4	4 15,0	5 20,8	19 20,0	30 25,2	27 27,7	6 21,1	20 21,5	4 16,7	27 20,0	10 22,3	23 28,0	30 24,5	19 20,5	16 20,0	8 16,2	30 18,6	11 21,4	4
5	2 25,8	30 27,6	16 26,2	27 30,0	19 24,6	19 27,0	30 23,8	28 24,0	5 23,9	31 26,0	17 23,0	4 27,0	15 26,0	12 24,8	14 31,7	15 21,0	18 26,8	24 24,2	5 25,3	28 23,0	5
6	25 28,7	5 30,2	30 31,4	3 27,8	8 27,8	7 28,0	27 30,2	12 30,7	30 30,4	13 30,0	26 31,8	17 29,3	25 31,6	18 29,6	18 25,6	22 28,6	4 24,6	22 26,8	28 29,2	26 25,2	6
7	19 29,8	29 30,0	5 36,4	13 31,4	10 32,2	11 27,3	14 31,0	27 30,0	31 31,5	21 32,0	14 29,1	4 28,8	31 31,2	6 31,5	27 32,3	14 28,2	27 31,0	17 31,0	3 26,6	31 27,5	7
8	22 28,2	18 27,1	11 28,2	1 30,0	25 28,3	15 30,0	4 30,0	7 30,5	1 32,0	28 28,5	7 28,8	14 31,8	2 31,8	5 25,6	3 28,7	7 29,0	7 34,2	11 30,5	7 31,8	17 35,0	8
9	3 26,2	3 30,6	8 25,8	7 29,8	13 27,0	3 23,8	5 28,8	1 29,4	4 25,0	11 24,5	3 22,5	13 25,5	3 27,5	8 24,0	1 25,0	11 26,5	4 25,2	1 23,8	6 31,5	13 27,0	9
10	12 19,8	1 26,6	18 19,5	1 22,0	3 21,4	5 18,5	1 21,7	7 22,6	2 20,8	7 18,5	1 19,6	6 23,5	17 25,8	12 17,4	11 21,0	6 19,2	2 21,0	8 18,6	5 19,2	7 13,0	10
11	6 14,2	22 7,8	1 15,2	13 12,0	1 11,2	6 13,5	2 12,0	5 11,8	11 16,3	15 13,5	1 14,7	5 13,5	4 12,0	3 16,0	4 16,4	3 17,8	5 16,0	8 14,4	24 9,3	17 13,0	11
12	7 9,3	16 12,1	13 9,9	17 9,8	2 9,7	3 12,1	1 17,7	3 3,4	29 3,5	31 3,0	14 10,0	8 6,8	24 8,8	23 4,5	11 2,0	1 9,0	22 11,0	6 7,5	25 6,6	26 11,5	12
Ø	6,4	5,6	7,7	7,7	8,1	7,6	8,1	6,5	6,6	6,8	6,3	7,4	7,7	7,2	6,9	6,7	7,3	7,2	6,8	7,6	Ø

Tabulka 2: Maximální teplota (den, °C) - pokračování
1975 - 1994

měsíc	1975	1976	1977	1978	1979	1980	1981	1982	1983	1984	1985	1986	1987	1988	1989	1990	1991	1992	1993	1994	měsíc
1	12 9,0	12 8,7	28 8,0	30 4,6	28 3,5	31 6,5	3 6,0	4 7,5	27 11,0	3 12,0	31 7,5	20 7,7	1 8,0	3 11,0	14 8,0	24 9,2	10 12,4	3 8,5	12 17,2	13 11,9	1
2	6 9,0	29 14,0	26 11,3	28 9,1	13 6,8	25 11,6	9 10,0	28 6,7	1 10,0	7 6,5	2 5,5	1 5,2	9 7,0	5 7,7	25 12,0	25 18,5	24 9,5	29 13,0	11 6,3	27 15,6	2
3	10 15,0	29 15,8	24 21,2	31 19,5	26 14,2	28 14,0	26 17,5	27 18,3	9 14,5	29 17,0	31 16,1	28 15,2	25 14,0	31 12,6	31 20,8	22 20,3	21 18,0	2 14,5	18 17,2	31 18,5	3
4	30 22,2	3 20,8	30 23,0	27 17,5	14 18,7	16 20,2	13 22,5	6 19,3	21 22,3	15 19,5	5 20,0	26 23,8	30 21,0	20 22,2	11 22,0	3 20,0	15 17,4	25 25,3	29 24,2	30 23,3	4
5	19 26,5	11 24,5	4 26,4	31 24,5	31 27,9	8 20,3	31 25,8	28 25,8	17 26,5	5 24,4	14 26,0	27 26,5	2 24,2	26 25,7	19 24,5	7 24,0	31 20,7	15 25,0	20 27,6	17 25,2	5
6	15 29,7	28 28,5	10 28,0	3 27,5	3 30,5	14 27,5	3 30,1	6 30,7	5 29,3	21 27,6	6 27,5	17 28,8	30 28,3	30 28,7	26 26,7	30 30,0	26 29,5	20 28,3	11 28,3	29 33,5	6
7	24 28,0	19 34,0	13 28,0	28 27,7	19 26,0	26 25,5	11 28,0	3 30,2	27 36,7	11 32,0	15 28,8	31 30,5	1 30,5	24 34,1	8 30,2	29 31,3	12 32,0	21 31,3	30 28,7	31 34,5	7
8	10 30,2	29 26,0	5 26,6	1 27,6	2 29,2	3 29,0	2 30,0	13 29,5	1 31,8	4 29,3	15 30,8	4 30,8	18 27,0	15 31,0	16 31,0	13 32,8	8 30,6	29 34,5	15 31,7	1 34,5	8
9	17 30,0	13 23,0	3 25,5	17 25,2	2 25,5	5 25,7	8 24,0	5 28,0	10 27,7	3 29,5	20 27,2	15 25,5	14 26,2	1 25,0	18 27,0	30 24,0	5 26,0	11 24,0	24 25,6	12 27,0	9
10	2 22,4	10 23,5	8 22,0	12 21,8	14 20,0	17 19,6	6 21,0	2 20,0	5 25,0	2 19,6	3 24,5	2 22,7	11 19,5	16 20,2	26 21,2	14 22,5	8 21,2	6 21,0	14 20,2	1 20,0	10
11	8 10,3	6 14,7	11 18,5	18 12,0	30 13,2	21 15,2	2 13,3	11 14,6	8 13,2	24 15,0	10 13,8	1 12,8	17 9,2	17 8,5	1 14,5	17 12,0	8 10,5	7 15,4	7 11,0	1 14,5	11
12	28 6,5	1 7,0	24 8,7	29 12,3	3 13,2	15 9,1	31 8,0	16 10,6	25 14,5	7 6,2	3 10,0	3 11,7	29 11,7	24 8,5	6 14,8	30 5,8	23 7,5	4 6,7	20 12,0	12 12,0	12
Ø	7,8	6,8	7,5	6,7	7,4	6,2	7,4	7,4	8,1	7,1	6,5	7,3	6,9	7,9	8,5	8,3	7,0	8,4	7,5	8,9	Ø

1995 – 2014, maximální průměrná teplota

měsíc	1995	1996	1997	1998	1999	2000	2001	2002	2003	2004	2005	2006	2007	2008	2009	2010	2011	2012	2013	2014	nejvyšší / rok	měsíc
1	26 12,9	14 4,5	25 2,8	10 10,0	6 12,4	31 7,7	28 6,0	29 14,2	3 8,0	17 5,5	8 14,0	7 3,4	18 11,9	20 11,2	24 5,0	1 4,1	16 11,6	4,1 7,6	30 9,9	19 7,3	17,2 93	1
2	21 12,7	28 6,0	25 14,4	27 15,8	27 11,5	6 12,7	16 11,9	2 15,5	28 8,9	5 15,9	13 6,5	19 9,4	22 10,2	24 18,0	7 10,4	25 11,6	8 11,2	25 8,6	16 6,8	17 12,2	18,5 90	2
3	24 16,2	19 10,6	2 17,3	4 19,5	26 18,3	23 16,7	12 17,6	31 18,4	27 18,0	18 21,7	24 15,9	27 16,0	13 18,4	31 16,6	28 15,2	25 19,1	20 18,3	17 21,6	6 13,0	30 19,3	23,2 74	3
4	23 24,5	23 23,8	25 18,3	27 21,5	30 19,4	22 26,0	30 23,7	26 20,0	30 23,0	30 21,8	30 20,5	26 23,2	14 24,0	28 20,0	12 23,1	30 25,1	23 24,1	29 28,1	26 25,8	23 21,4	28,1 12	4
5	29 27,0	19 26,6	17 27,8	12 27,0	30 29,0	17 28,5	2 26,0	17 27,8	8 28,2	31 22,8	29 31,6	16 24,3	25 29,3	31 30,0	26 28,1	24 22,1	24 27,6	2 29,1	9 25,2	23 27,4	31,7 69	5
6	21 28,4	9 30,6	29 30,7	7 33,0	30 26,5	22 33,8	27 28,1	19 32,2	5 31,4	9 28,4	25 31,0	21 31,0	20 30,3	22 31,1	18 27,7	11 32,7	22 29,8	30 34,0	18 34,9	10 34,0	36,0 35	6
7	22 33,5	14 28,3	31 26,4	21 33,1	4 31,5	4 28,0	31 30,5	10 31,8	27 32,8	20 30,3	29 34,0	28 33,4	16 34,8	29 30,8	22 32,6	12 33,8	9 31,3	1 32,8	28 37,0	20 32,8	37,0 13	7
8	7 30,2	1 28,5	25 29,3	12 34,3	8 29,5	20 34,0	3 31,8	19 29,0	13 35,8	19 31,5	31 27,8	17 28,5	7 31,0	1 29,8	2 31,0	22 29,8	26 33,6	20 37,3	3 35,8	2 29,6	37,3 12	8
9	12 23,8	30 23,2	3 27,3	10 22,0	12 27,5	13 25,5	3 22,4	9 26,1	21 29,0	14 27,0	1 27,2	7 26,6	17 25,8	6 31,0	1 26,0	22 22,0	4 29,0	11 28,5	7 25,2	5 27,2	33,5 47	9
10	9 22,3	1 18,5	9 21,7	23 18,3	2 21,0	15 21,8	2 25,2	3 18,3	2 22,4	6 20,5	6 20,5	27 22,2	1 21,0	13 20,8	7 25,5	9 16,8	1 25,5	6 23,3	26 21,9	20 20,4	29,1 53	10
11	17 12,5	4 18,0	7 16,8	1 11,0	1 14,8	2 14,8	4 12,5	16 16,0	4 13,9	12 13,5	11 11,3	15 15,8	1 12,4	5 17,8	20 14,8	13 18,1	6 13,4	3 13,2	7 17,4	26 13,6	18,5 77	11
12	24 8,4	3 4,5	25 9,7	13 8,4	12 10,0	13 13,5	28 4,0	30 10,3	14 7,6	24 7,0	8 4,8	5 12,7	7 10,6	1 10,0	25 11,9	24 6,5	4 10,7	27 9,6	26 9,3	12,3	17,7 61	12
Ø	7,9	6,2	7,6	8,3	8,4	9,3	7,6	8,7	8,1	7,8	7,7	8,1	8,8	8,9	8,5	7,5	8,8	8,7	8,1	9,7		Ø

Vysvětlivky

Maximální teplota je nejvyšší teplota naměřená ve 2 m nad zemí v meteorologické budce od 21 hodin předchozího dne. V tabulce je uveden vždy den s nejvyšší naměřenou teplotou v měsíci.

Poznámka: Pro porovnání jsou uvedeny i průměrné roční teploty v jednotlivých letech (Ø).

Tabulka 3: Minimální teploty v měsících ve 2 m nad zemí (den, °C)

1935 - 1954

měsíc	1935	1936	1937	1938	1939	1940	1941	1942	1943	1944	1945	1946	1947	1948	1949	1950	1951	1952	1953	1954
1	20 -18,0	16 -8,6	14 -13,0	6 -21,2	8 -20,0	5 -31,2	11 -19,8	23 -32,3	11 -26,7	6 -15,7	19 -21,6	17 -20,6	6 -27,1	22 -13,8	27 -14,6	30 -20,5	22 -10,6	29 -17,6	27 -19,8	27 -29,6
2	11 -22,0	12 -19,0	15 -13,4	24 -10,6	4 -13,3	10 -25,6	26 -14,7	9 -22,8	9 -10,3	21 -22,0	19 -9,1	26 -13,6	27 -23,7	26 -20,6	8 -14,8	3 -10,8	3 -6,7	13 -15,0	9 -20,7	22 -26,0
3	6 -22,1	20 -10,1	29 -5,8	14 -7,0	18 -15,4	4 -17,2	18 -10,1	13 -15,9	8 -5,6	5 -10,1	8 -11,2	19 -9,8	4 -21,7	3 -10,8	8 -20,0	1 -8,1	2 -10,1	8 -16,0	15 -17,8	7 -7,3
4	16 -3,9	9 -4,6	19 -2,9	20 -8,0	2 -3,4	6 -5,7	9 -4,0	17 -2,0	9 -2,7	3 -9,8	16 -4,6	21 -5,7	12 -4,6	14 -2,6	9 2,0	8 -4,5	23 -7,6	3 -9,1	21 -5,2	11 -6,7
5	3 -5,1	29 1,6	7 0,4	5 -5,1	31 0,6	12 -1,9	9 -3,7	5 -2,7	21 -3,0	10 -3,2	4 -3,2	10 -2,6	6 -1,5	2 -0,4	9 -3,0	17 1,2	13 -1,7	20 -3,0	14 -3,1	15 -2,8
6	13 4,0	3 1,0	22 2,9	6 0,4	3 1,4	9 2,0	15 0,9	23 1,9	1 2,6	16 3,2	18 0,4	16 3,1	18 2,1	1 1,2	18 1,6	12 2,5	1 0,6	5 2,0	2 -0,2	6 3,4
7	9 2,6	17 6,6	5 3,0	26 3,0	12 4,6	25 4,5	6 4,4	29 6,0	26 3,9	19 4,2	9 5,1	13 6,8	14 5,0	9 4,9	7 4,5	31 5,8	6 1,8	17 4,3	12 5,2	6 3,4
8	8 2,0	30 3,5	31 4,7	19 6,2	16 7,1	12 3,5	8 3,6	1 3,4	18 2,4	15 3,9	17 3,2	28 5,2	30 3,5	31 3,2	21 0,6	8 6,7	15 4,9	30 5,5	9 2,3	17 2,4
9	11 1,9	30 -1,6	29 3,9	17 0,6	29 -3,7	23 -0,8	17 1,4	30 3,1	24 0,0	30 -2,4	12 0,0	29 1,2	6 1,4	24 -2,6	29 0,2	29 2,0	22 -2,0	16 -1,6	15 -1,8	24 -0,6
10	19 -1,4	12 -6,7	19 0,2	25 -1,1	10 -1,9	16 -7,2	23 -7,6	20 -3,5	14 -5,0	5 -3,4	8 -2,9	24 -7,8	27 -11,6	11 -4,5	29 -7,6	28 -7,5	11 -7,4	19 -4,8	11 -5,0	10 -5,7
11	25 -3,2	25 -6,0	17 -11,4	2 -1,9	22 -5,2	18 -3,9	30 -9,1	26 -11,8	19 -8,4	29 -7,3	27 -6,1	13 -4,2	28 -6,8	23 -9,0	3 -7,5	9 -5,4	24 -2,8	26 -9,0	28 -10,3	20 -12,0
12	23 -12,1	29 -12,5	23 -18,0	27 -22,0	30 -25,9	28 -27,2	29 -19,6	5 -11,9	6 -15,1	31 -15,8	13 -16,2	18 -20,3	19 -17,1	21 -11,5	25 -7,3	30 -24,2	15 -9,8	17 -17,3	18 -8,2	9 -8,2
Ø	7,2	7,4	7,7	7,6	7,3	4,9	6,1	6,1	7,6	7,1	7,8	7,5	7,2	7,6	7,8	7,3	8,0	6,6	7,7	6,4

1955 - 1974

měsíc	1955	1956	1957	1958	1959	1960	1961	1962	1963	1964	1965	1966	1967	1968	1969	1970	1971	1972	1973	1974
1	6 -18,6	31 -26,4	17 -18,1	24 -17,8	17 -16,6	15 -20,7	16 -22,5	6 -17,4	11 -24,8	16 -20,2	7 -14,5	16 -23,0	11 -19,0	10 -29,0	1 -19,7	7 -15,0	2 -22,6	16 -17,6	3 -9,5	12 -6,0
2	26 -19,8	10 -36,9	23 -6,6	23 -10,7	3 -18,5	8 -22,0	27 -15,8	9 -18,1	26 -23,8	14 -21,5	6 -22,0	10 -4,5	14 -12,6	27 -12,8	18 -20,0	17 -18,5	27 -11,0	4 -7,5	28 -9,0	26 -5,0
3	2 -18,0	12 -14,5	3 -11,7	1 -16,5	16 -5,6	7 -7,1	8 -4,0	1 -13,6	5 -22,9	8 -13,5	9 -19,6	20 -5,0	21 -4,0	11 -8,5	6 -15,0	8 -15,2	5 -25,5	15 -3,7	11 -10,0	16 -3,8
4	1 -5,5	8 -6,4	15 -5,7	2 -8,3	21 -5,1	6 -5,3	3 -0,5	19 -1,9	21 -4,5	27 -2,6	2 -3,7	2 -2,8	3 -3,6	13 -6,5	19 -4,5	6 -3,8	15 -4,0	26 -5,6	5 -6,0	18 -5,5
5	21 -2,1	3 -1,0	7 -4,0	5 -1,8	4 -1,7	3 -3,6	9 -1,3	5 -2,1	21 -0,2	17 0,5	3 -0,8	12 -0,8	5 -2,0	20 0,0	24 2,0	25 -0,8	1 -1,6	14 3,5	16 -1,8	9 -0,8
6	12 0,9	17 4,1	27 3,0	7 2,0	5 2,0	22 5,3	6 4,5	18 0,5	12 0,4	10 5,2	3 2,5	1 1,0	14 3,0	13 5,2	11 5,4	14 5,0	17 3,2	2 3,2	17 1,8	8 2,0
7	26 6,7	18 6,1	18 8,2	26 2,9	5 10,0	1 3,2	18 3,6	9 3,5	6 5,0	3 4,0	11 5,5	16 5,3	7 5,5	13 4,0	1 5,3	5 4,5	21 3,2	2 4,0	10 6,5	9 4,3
8	13 6,2	31 2,4	23 2,6	28 4,1	31 0,2	15 5,7	30 4,2	28 3,6	24 6,0	31 2,0	14 2,5	25 3,8	21 5,0	20 2,0	12 4,8	27 5,4	25 3,5	31 6,8	27 2,8	7 4,5
9	30 -0,5	19 -1,5	26 7,0	5 0,7	30 -4,8	27 -0,5	24 0,3	29 -0,7	27 3,0	24 -1,0	22 1,8	20 -1,0	24 1,0	27 0,8	29 -1,8	29 -3,3	18 -2,2	13 0,4	15 0,0	31 2,0
10	29 -7,6	31 -5,0	2 -3,5	23 -2,5	5 -6,2	24 -0,5	30 -1,5	27 -5,1	16 -4,7	5 -1,9	22 -5,5	31 -7,8	31 -3,6	23 -3,5	11 -1,0	18 -2,8	17 -4,8	20 -5,0	25 -7,8	14 -3,0
11	26 -13,6	30 -11,1	3 -2,7	26 -4,8	29 -2,9	29 -3,0	25 -7,5	19 -6,0	30 -2,1	9 -3,0	24 -16,5	26 -4,8	29 -7,0	15 -6,3	28 -13,4	18 -1,0	21 -8,0	29 -8,0	29 -11,0	9 -4,5
12	13 -14,0	22 -9,6	16 -9,2	4 -14,0	17 -9,0	31 -6,7	23 -25,8	13 -18,5	7 -20,5	31 -12,8	30 -13,8	23 -7,8	12 -15,5	31 -19,8	22 -26,5	27 -10,5	9 -6,5	30 -10,0	3 -23,5	15 -11,5
Ø	6,4	5,6	7,7	7,7	8,1	7,6	8,1	6,5	6,6	6,8	6,3	7,4	7,7	7,2	6,9	6,7	7,3	7,2	6,8	7,6

Tabulka 3: Minimální teploty v měsících ve 2 m nad zemí (den, °C) - pokračování

1975 - 1994

měsíc	1975	1976	1977	1978	1979	1980	1981	1982	1983	1984	1985	1986	1987	1988	1989	1990	1991	1992	1993	1994
1	9 -8,0	28 -16,8	31 -14,0	6 -11,0	7 -22,7	13 -21,0	9 -20,6	14 -21,0	1 -8,2	11 -13,5	8 -30,0	10 -16,0	15 -22,7	24 -6,8	5 -7,4	8 -11,8	31 -17,1	22 -13,0	30 -20,2	18 -8,6
2	22 -15,0	9 -11,5	3 -19,0	21 -19,5	19 -17,3	2 -7,5	1 -12,5	4 -12,8	16 -23,5	17 -19,0	12 -29,2	27 -22,0	1 -24,3	21 -9,5	18 -4,9	18 -5,5	6 -20,8	18 -6,5	23 -20,5	20 -13,5
3	1 -9,0	23 -13,8	2 -10,0	23 -4,8	11 -7,2	5 -6,7	1 -3,3	7 -5,4	5 -7,5	9 -9,2	11 -4,8	1 -13,5	5 -19,3	4 -9,6	24 -4,4	27 -3,0	27 -1,8	30 -5,7	9 -15,0	28 -4,2
4	2 -3,8	30 -6,3	1 -8,0	7 -7,4	10 -2,5	21 -3,3	19 -7,6	15 -4,8	4 -2,0	29 -3,7	27 -3,3	13 -5,4	28 -2,2	24 -4,6	19 -1,0	9 -4,5	20 -3,9	7 -2,2	10 -3,5	8 -3,0
5	2 -0,8	1 -3,5	27 -1,0	11 -2,4	8 -2,6	4 -2,8	3 -2,7	8 -1,2	7 -0,8	10 -0,8	3 1,3	10 3,0	8 1,3	11 0,5	9 1,2	29 0,0	16 -0,5	5 0,5	17 4,5	3 -0,8
6	6 -0,4	6 1,3	1 -1,0	19 2,3	22 7,5	1 2,3	21 4,8	18 3,8	8 3,6	12 2,0	19 2,0	6 1,6	2 5,6	17 6,0	7 4,5	1 5,5	6 1,2	28 6,5	16 5,3	7 4,3
7	27 5,5	7 3,5	16 5,0	23 4,0	23 5,2	18 3,5	5 6,3	8 5,0	22 4,1	8 4,0	22 5,6	13 4,0	27 7,0	20 7,5	18 5,5	12 5,3	23 7,1	29 6,5	1 5,7	2 8,7
8	14 3,5	23 1,0	25 4,5	29 1,5	26 3,6	26 0,8	29 3,6	23 5,8	15 3,4	28 5,0	10 6,3	30 3,2	7 2,6	24 4,5	1 7,2	9 6,2	30 4,9	16 9,5	30 3,6	16 5,0
9	9 3,0	26 -0,3	28 -2,3	29 0,8	30 1,5	29 0,0	5 1,5	29 4,8	27 1,5	25 2,8	30 2,2	26 -1,0	30 2,5	15 3,0	13 3,5	17 1,5	13 2,2	18 1,5	30 -0,6	20 3,3
10	29 -4,2	22 -0,6	20 -1,0	27 -0,8	24 -5,2	21 -4,2	24 -2,8	28 -3,2	25 -4,4	29 -2,2	24 -5,0	18 -2,2	31 -2,6	26 -5,2	5 -1,6	23 -2,4	26 -5,5	13 -6,7	29 -3,2	18 -5,7
11	26 -18,8	25 -4,0	30 -13,2	14 -4,5	13 -5,8	11 -8,2	11 -6,6	6 -5,5	15 -13,8	14 -2,7	18 -16,2	29 -4,6	8 -3,5	23 -18,0	29 -16,0	30 -3,0	7 -3,5	30 -5,5	7 -11,5	23 -2,8
12	29 -22,5	31 -17,0	5 -15,6	6 -22,0	13 -7,5	2 -19,0	21 -21,8	31 -9,6	3 -19,0	31 -13,5	31 -6,3	26 -16,8	10 -13,5	17 -15,3	1 -17,0	7 -14,0	10 -21,8	29 -13,6	29 -10,2	25 -9,0
∅	7,8	6,8	7,5	6,7	7,4	6,2	7,4	7,4	8,1	7,1	6,5	7,3	6,9	7,9	8,5	8,3	7,0	8,4	7,5	8,9

1995 – 2014, minimální průměrná teplota

měsíc	1995	1996	1997	1998	1999	2000	2001	2002	2003	2004	2005	2006	2007	2008	2009	2010	2011	2012	2013	2014	nejnižší/rok
1	5 -17,3	5 -18,2	7 -17,6	27 -15,0	31 -18,5	26 -21,0	14 -18,0	4 -24,6	12 -15,8	23 -22,8	30 -12,2	24 -24,3	26 -11,5	5 -7,8	9 -17,4	27 -23,0	31 -14,2	31 -12,3	26 -19,2	28 -12,8	-32,3 42
2	10 -6,5	7 -21,0	3 -14,2	1 -23,2	1 -19,2	22 -7,0	25 -18,0	22 -6,6	18 -19,5	25 -17,2	5 -16,3	5 -21,5	25 -4,3	17 -12,7	18 -10,0	4 -17,3	24 -18,1	12 -26,0	22 -14,1	24 -5,0	-36,9 56
3	14 -5,2	5 -20,7	21 -5,5	12 -10,0	19 -4,6	19 -4,6	2 -5,2	28 -5,0	22 -6,5	6 -14,4	1 -17,7	3 -12,7	3 -4,6	6 -7,1	25 -5,6	9 -15,8	8 -10,9	7 -10,1	24 -12,3	11 -4,3	-25,5 71
4	12 -1,4	1 -7,0	8 -5,5	14 -2,8	19 -2,1	9 -2,2	15 -3,7	8 -4,3	9 -6,8	12 -2,6	2 -4,4	7 -3,5	5 -6,2	18 -2,5	20 0,5	23 -5,9	17 -3,0	9 -9,4	2 -6,5	17 -2,4	-9,8 44
5	3 -1,2	23 2,2	25 2,5	17 1,6	17 0,2	3 2,6	23 3,2	1 5,8	16 1,5	23 0,0	13 -0,5	11 2,5	2 -1,6	7 2,5	5 0,4	9 3,3	6 -4,6	18 -5,6	26 -0,7	5 -1,2	-5,1 35
6	16 5,8	15 4,7	1 0,0	15 5,2	24 5,4	18 3,4	12 5,0	30 4,7	22 6,7	17 5,2	1 4,9	6 1,2	1 7,4	14 3,5	5 4,5	5 4,0	11 7,4	6 -0,1	1 2,0	6 5,6	-1,0 77
7	24 8,7	20 3,0	14 8,3	15 6,7	25 6,5	12 7,5	18 8,4	26 8,3	8 7,0	4 6,5	6 7,8	17 8,4	11 6,5	22 8,2	28 8,0	8 2,7	23 4,0	23 3,8	16 7,8	2 6,9	1,8 51
8	10 6,0	31 5,6	31 8,4	26 6,3	13 5,2	26 6,5	30 5,6	23 10,8	28 6,8	23 4,6	8 5,2	30 6,2	31 5,7	31 6,5	30 6,5	31 3,9	11 4,3	14 3,5	16 7,1	25 3,8	0,6 49
9	29 1,0	27 3,2	21 -0,5	14 2,6	3 6,5	24 1,5	19 3,5	29 -0,8	25 0,2	17 0,8	20 0,9	9 4,4	20 0,3	29 1,6	26 4,1	20 -1,3	24 2,0	21 -0,3	29 -0,3	24 0,7	-4,8 59
10	22 -3,2	26 -2,0	29 -8,6	21 -1,8	19 -3,7	23 1,8	27 2,5	21 -1,1	25 -6,8	20 -2,3	19 -2,2	17 -2,0	16 -3,0	24 -4,1	31 -2,3	27 -9,6	15 -5,1	30 -6,9	3 -1,9	27 0,9	-11,6 47
11	22 -10,2	23 -6,5	4 -6,5	22 -15,1	21 -9,0	19 -2,8	11 -7,2	7 -4,3	6 -3,6	25 -8,2	24 -11,1	4 -5,2	28 -9,5	24 -7,4	1 -2,6	28 -12,1	16 -7,2	14 -6,3	28 -7,6	26 -1,1	-18,8 75
12	29 -19,2	29 -27,6	16 -10,0	10 -19,3	23 -13,5	21 -8,8	24 -22,0	20 -15,0	24 -18,1	22 -13,0	13 -16,0	27 -7,0	21 -10,8	29 -9,5	20 -17,0	19 -20,4	11 -7,9	9 -18,1	21 -5,6	27 -9,3	-27,6 96
∅	7,9	6,2	7,6	8,3	8,4	9,3	7,6	8,7	8,1	7,8	7,7	8,1	8,8	8,9	8,5	7,5	8,8	8,7	8,1	9,7	

Vysvětlivky

Minimální teplota je nejnižší teplota naměřená ve 2 m nad zemí v meteorologické budce od 21 hodin předchozího dne do 21 hodin stávajícího dne. V tabulce je uveden vždy den s nejnižší naměřenou teplotou v měsíci.

Poznámka: Pro porovnání jsou uvedeny i průměrné roční teploty v jednotlivých letech (∅).

Tabulka 4: Minimální teploty v měsících v 5 cm nad zemí (den, °C)

1935 - 1954

měsíc	1935	1936	1937	1938	1939	1940	1941	1942	1943	1944	1945	1946	1947	1948	1949	1950	1951	1952	1953	1954
1	11 -21,0	16 -16,3	14 -15,6	6 -27,1	8 -22,5	5 -34,6	30 -25,4	23 -38,2	11 -28,0	6 -21,6	14 -26,2	17 -21,8	6 -28,0	22 -15,2	27 -16,3	30 -21,7	22 -12,6	29 -19,2	27 -23,8	27 -31,0
2	8 -21,3	12 -22,6	15 -14,8	16 -15,2	20 -15,8	10 -31,2	26 -19,1	9 -28,7	9 -13,7	21 -25,9	19 -15,7	16 -13,6	27 -25,0	27 -25,2	3 -19,1	3 -16,3	3 -9,5	13 -19,5	9 -24,6	22 -26,3
3	6 -26,2	18 -11,5	11 -7,0	4 -11,2	18 -18,5	4 -21,0	18 -15,4	15 -16,5	7 -11,4	3 -18,3	8 -15,8	19 -9,8	4 -23,1	3 -14,6	8 -21,6	1 -10,7	5 -14,3	8 -16,2	15 -18,0	8 -7,6
4	6 -11,5	6 -10,5	23 -6,4	20 -13,0	2 -9,1	6 -11,0	29 -9,3	1 -4,6	5 -7,2	3 -15,1	16 -11,2	21 -8,1	12 -7,0	8 -10,6	2 -3,7	8 -8,7	23 -9,8	3 -9,2	21 -7,4	11 -8,4
5	3 -11,5	21 -0,5	2 -1,6	5 -10,0	31 -1,0	12 -5,8	9 -10,2	5 -7,0	21 -5,5	10 -9,4	4 -9,7	10 -3,2	6 -3,6	2 -5,7	9 -4,2	17 -5,6	13 -3,5	20 -5,0	14 -6,2	15 -4,2
6	20 0,5	3 -0,8	3 3,0	5 -0,5	3 -1,1	9 -1,0	15 -3,2	23 0,8	5 -1,7	25 -1,0	18 -2,0	16 2,0	18 0,8	1 -1,5	18 -1,7	12 -2,6	1 -2,0	28 -0,6	2 -2,3	6 2,1
7	8 -2,5	17 4,5	5 2,0	26 2,5	12 2,3	25 0,6	6 -0,5	29 1,9	26 1,3	14 0,6	9 5,0	13 6,0	14 3,5	9 -0,6	31 0,8	31 -1,4	6 0,0	25 1,6	12 5,0	21 2,0
8	2 -2,6	30 2,4	31 2,9	19 3,6	15 4,6	12 -1,0	8 -1,9	1 0,1	13 -0,5	15 0,0	17 2,7	28 4,1	30 0,5	30 0,6	11 -3,5	7 3,5	15 2,4	30 2,6	9 1,0	17 1,4
9	11 -6,0	19 -4,0	30 2,0	18 -0,4	29 -6,6	23 -3,1	17 -6,5	30 0,0	24 -4,5	30 -7,6	8 -1,5	29 0,0	6 -0,1	24 -4,0	29 -2,4	29 -0,2	22 -2,6	21 -4,3	15 -3,2	24 -2,0
10	26 -7,5	12 -9,7	20 -2,0	23 -4,0	31 -6,1	16 -14,2	28 -13,4	20 -6,9	14 -9,8	5 -9,6	10 -5,1	24 -10,9	27 -15,4	11 -7,4	29 -11,0	28 -9,6	11 -9,1	19 -7,6	11 -6,5	10 -5,8
11	25 -11,5	25 -9,0	17 -14,6	26 -6,5	26 -10,5	18 -10,6	30 -15,9	26 -13,7	29 -14,7	12 -13,4	27 -9,6	13 -8,7	18 -11,4	25 -10,2	3 -11,4	28 -9,0	24 -5,2	26 -10,0	28 -10,8	20 -12,6
12	23 -19,5	19 -14,1	23 -21,0	27 -25,0	30 -29,1	28 -34,5	29 -29,6	5 -15,8	6 -18,6	31 -23,2	13 -24,3	18 -21,5	19 -19,8	21 -14,6	17 -9,8	30 -25,0	15 -12,7	17 -19,8	18 -9,0	9 -12,6
Ø	7,2	7,4	7,7	7,6	7,3	4,9	6,1	6,1	7,6	7,1	7,8	7,5	7,2	7,6	7,8	7,3	8,0	6,6	7,7	6,4

1955 - 1974

měsíc	1955	1956	1957	1958	1959	1960	1961	1962	1963	1964	1965	1966	1967	1968	1969	1970	1971	1972	1973	1974
1	6 -21,0	31 -28,3	17 -19,4	28 -19,5	17 -19,0	15 -27,0	16 -24,7	6 -17,4	11 -26,8	16 -23,0	7 -18,0	16 -24,5	11 -20,0	10 -30,3	1 -20,0	7 -15,0	2 -23,4	16 -18,0	3 -10,2	12 -7,1
2	26 -24,1	10 -40,3	23 -8,7	23 -16,1	3 -21,3	8 -23,0	27 -17,2	9 -18,2	26 -26,1	14 -12,8	10 -25,0	10 -5,5	14 -14,0	27 -14,5	18 -20,5	17 -20,0	27 -12,1	4 -7,5	28 -10,0	26 -5,2
3	2 -21,3	12 -15,6	3 -12,1	1 -18,5	16 -7,5	7 -7,6	8 -4,6	1 -13,6	5 -25,5	16 -16,2	9 -20,5	26 -8,9	21 -6,0	13 -10,5	6 -15,0	8 -16,5	5 -26,5	15 -4,5	11 -11,2	16 -5,0
4	1 -8,8	8 -7,0	15 -8,7	2 -10,0	21 -8,5	6 -6,8	3 -2,4	19 -3,1	21 -6,7	27 -6,2	2 -7,5	2 -6,1	3 -5,1	13 -10,2	19 -6,0	6 -6,0	15 -5,0	26 -7,0	5 -7,3	18 -6,8
5	21 -4,0	3 -4,2	10 -7,0	5 -4,9	4 -4,0	3 -4,5	9 -1,3	5 -2,4	21 -1,1	17 -2,1	3 -5,4	12 -2,7	5 -4,5	20 -1,0	24 0,2	25 -1,5	1 -2,1	7 2,5	16 -3,0	9 -1,2
6	12 -2,1	17 3,5	7 1,1	15 0,5	5 1,0	22 4,6	6 4,0	18 -1,0	12 -2,2	11 2,2	3 0,6	1 -1,8	12 2,0	13 5,0	11 4,2	14 3,8	17 2,6	2 2,5	17 1,0	8 0,2
7	26 3,6	18 4,7	18 6,0	26 0,7	6 6,5	1 2,0	18 2,7	9 1,7	6 2,0	3 0,8	7 3,5	16 3,8	7 4,8	13 3,0	11 4,6	5 4,0	21 2,1	2 3,0	10 5,3	9 3,5
8	22 2,0	31 1,0	30 0,6	30 1,6	31 -1,4	1 5,5	30 3,0	28 0,7	24 3,3	31 1,0	14 0,3	10 2,8	21 4,5	20 1,0	12 3,6	27 4,5	25 2,7	31 3,0	27 0,8	7 4,0
9	21 -3,0	19 -3,2	27 -0,6	29 -2,0	30 -6,7	27 -0,5	24 -0,9	28 -3,4	27 1,0	24 -3,2	22 -0,5	20 -2,3	24 0,3	27 -0,4	29 -2,8	29 -4,5	18 -3,0	13 0,0	15 -1,5	28 -0,5
10	30 -10,0	16 -7,0	2 -6,5	23 -2,8	5 -9,1	27 -1,6	30 -2,4	27 -8,8	16 -7,4	5 -3,8	22 -9,0	31 -8,6	31 -4,4	23 -4,0	11 -2,6	18 -3,8	17 -6,0	20 -5,6	25 -9,0	14 -4,8
11	26 -17,2	24 -15,1	30 -13,4	3 -4,3	26 -6,5	24 -3,5	25 -7,7	19 -10,5	30 -5,4	9 -6,1	24 -17,2	26 -7,7	21 -8,5	15 -6,5	28 -15,5	18 -2,1	21 -9,3	29 -9,0	29 -11,5	1 -6,4
12	13 -17,2	2 -12,0	11 -11,0	4 -14,5	17 -9,5	31 -7,0	23 -26,5	13 -19,7	7 -22,2	31 -15,0	30 -15,8	6 -9,0	12 -16,5	31 -19,8	22 -26,5	27 -11,0	9 -6,5	30 -10,8	3 -24,2	15 -15,0
Ø	6,4	5,6	7,7	7,7	8,1	7,6	8,1	6,5	6,6	6,8	6,3	7,4	7,7	7,2	6,9	6,7	7,3	7,2	6,8	7,6

Tabulka 4: Minimální teploty v měsících v 5 cm nad zemí (den, °C) - pokračování

1975 - 1994

měsíc	1975	1976	1977	1978	1979	1980	1981	1982	1983	1984	1985	1986	1987	1988	1989	1990	1991	1992	1993	1994
1	9 -11,0	28 -19,0	31 -15,2	6 -14,5	7 -24,0	13 -22,2	9 -23,5	14 -25,2	1 -12,3	22 -17,2	8 -30,8	18 -20,3	31 -26,3	24 -11,5	4 -10,5	8 -12,5	31 -19,5	21 -15,5	30 -23,5	20 -13,2
2	22 -17,5	9 -14,5	3 -20,3	21 -20,5	27 -19,0	2 -9,2	20 -13,7	21 -15,5	16 -26,8	17 -23,2	13 -31,2	27 -26,0	1 -27,4	21 -12,5	18 -7,7	18 -10,0	6 -23,3	18 -12,0	23 -23,6	20 -16,5
3	1 -12,2	23 -16,0	2 -12,3	23 -7,0	1 -15,1	5 -9,0	28 -7,5	24 -9,6	5 -10,8	9 -15,8	16 -8,5	1 -15,3	5 -22,5	4 -13,2	24 -8,1	19 -6,8	27 -6,7	17 -12,4	9 -15,5	28 -10,3
4	20 -7,0	30 -8,7	1 -9,6	7 -10,2	10 -6,2	21 -8,2	19 -13,2	15 -10,2	17 -5,7	29 -10,3	27 -9,2	12 -7,4	28 -6,4	25 -9,6	19 -4,8	9 -11,5	20 -10,5	18 -7,6	10 -7,3	8 -9,5
5	2 -4,5	1 -5,6	27 -3,2	11 -3,4	7 -6,7	16 -7,4	3 -6,5	8 -6,4	7 -4,2	10 -5,3	3 -2,2	10 1,7	17 -4,0	11 -3,7	8 -2,3	27 -5,3	16 -4,4	5 -4,2	2 -0,6	3 -5,2
6	6 -2,8	6 -0,3	1 -3,7	15 0,7	22 5,2	1 0,0	21 -1,0	18 0,5	8 -0,5	7 -1,4	19 -1,2	6 -1,2	11 2,6	3 3,3	7 0,7	1 1,5	6 -3,0	1 2,6	16 0,0	24 0,3
7	27 4,0	30 2,2	16 3,2	23 1,5	23 2,7	18 1,3	5 3,5	8 2,4	22 2,3	8 -1,2	8 1,9	15 2,7	29 4,0	15 4,2	20 2,0	15 1,5	1 3,5	29 2,2	1 0,4	2 3,4
8	14 1,2	23 0,8	25 2,8	29 -0,6	26 0,5	26 -2,2	30 -0,2	23 2,3	15 0,8	28 1,8	31 3,2	30 1,2	7 0,3	24 0,5	1 2,5	9 1,0	30 1,6	5 4,6	27 -0,5	16 0,8
9	9 1,6	26 -1,7	28 -4,5	29 -2,1	27 -3,2	29 -3,2	5 -1,2	4 0,4	26 -3,5	25 -0,8	30 -2,4	26 -4,0	30 -1,0	15 0,0	13 -1,7	17 -3,5	13 0,8	18 -4,1	30 -5,0	20 -1,0
10	29 -7,5	22 -2,1	18 -4,2	27 -5,2	24 -9,4	21 -9,1	24 -4,8	28 -5,8	24 -9,0	17 -6,5	24 -11,5	25 -6,7	31 -6,8	26 -11,8	5 -6,5	23 -8,1	26 -11,5	13 -12,0	30 -7,5	18 -11,5
11	26 -20,5	25 -5,5	30 -15,6	17 -7,5	13 -10,3	11 -12,3	11 -10,2	6 -7,4	15 -20,5	28 -7,2	18 -21,1	29 -9,2	8 -7,2	23 -20,5	29 -18,5	27 -4,8	7 -10,1	30 -9,8	19 -15,4	23 -7,5
12	19 -24,2	31 -18,8	5 -17,3	6 -22,5	13 -10,8	2 -23,2	21 -24,5	31 -14,2	3 -23,5	25 -12,5	1 -9,6	26 -18,5	10 -16,2	17 -17,3	11 -19,5	8 -18,3	10 -25,8	29 -17,0	29 -12,5	16 -12,0
Ø	7,8	6,8	7,5	6,7	7,4	6,2	7,4	7,4	8,1	7,1	6,5	7,3	6,9	7,9	8,5	8,3	7,0	8,4	7,5	8,9

1995 – 2014, minimální teplota

měsíc	1995	1996	1997	1998	1999	2000	2001	2002	2003	2004	2005	2006	2007	2008	2009	2010	2011	2012	2013	2014	nejnižší/rok
1	5 -21,7	5 -20,5	1 -23,3	26 -15,8	31 -23,6	26 -22,0	14 -18,5	4 -26,8	12 -20,2	28 -25,8	30 -15,5	24 -25,8	26 -16,5	5 -8,4	9 -21,4	27 -23,0	31 -14,2	31 -12,3	26 -19,2	26 -12,8	-38,2 42
2	10 -11,3	7 -23,4	2 -18,0	1 -25,5	1 -23,8	21 -9,3	25 -21,0	22 -10,6	18 -21,6	25 -19,0	5 -18,8	5 -23,5	10 -5,7	17 -13,8	18 -13,4	4 -17,3	24 -18,1	12 -26,0	22 -14,1	24 -8,5	-40,3 56
3	8 -9,7	5 -21,0	18 -10,2	12 -13,0	19 -9,5	19 -9,5	2 -9,0	28 -8,6	22 -8,5	6 -15,6	1 -19,5	3 -15,2	15 -6,0	6 -9,8	21 -8,3	9 -15,8	8 -10,9	7 -10,1	2 -6,5	17 -6,8	-26,5 71
4	12 -7,0	1 -14,8	8 -14,0	14 -8,5	21 -8,4	9 -6,2	15 -8,5	8 -8,8	9 -12,2	10 -6,6	22 -8,3	7 -5,5	5 -9,5	18 -5,0	15 -3,3	23 -5,9	17 -3,0	9 -9,4	26 -0,7	5 -4,8	-15,1 44
5	3 -5,7	5 -2,6	2 -2,1	17 -3,5	17 -4,5	13 -2,2	23 -1,8	1 -1,1	4 -1,5	23 -2,8	13 -5,8	11 -2,7	3 -5,1	7 -2,3	5 -4,0	9 3,3	6 -4,6	18 -5,6	26 -0,7	3 -4,8	-11,5 35
6	16 0,8	15 -1,0	1 -3,0	18 0,5	22 1,5	1 0,0	6 0,2	30 -0,8	22 1,2	17 1,7	13 0,7	6 -1,8	1 1,2	14 0,7	13 -0,2	5 4,0	11 7,4	6 -0,1	1 2,0	16 3,4	-3,7 77
7	25 4,5	21 -1,6	2 4,4	15 1,5	25 1,2	1 3,2	18 3,5	26 1,8	11 2,8	28 3,2	24 5,3	17 5,6	11 2,1	22 3,7	27 3,8	8 2,7	23 4,0	23 3,8	16 5,8	2 4,6	-2,5 35
8	10 1,5	7 0,8	31 3,5	26 0,8	13 0,5	26 1,3	30 1,0	24 4,9	28 2,6	23 1,2	8 1,4	30 1,6	2 2,0	31 0,5	30 2,7	11 3,9	11 4,3	14 3,5	15 4,8	25 1,8	-3,5 49
9	29 -4,5	27 -2,3	21 -6,3	14 -1,3	14 1,5	24 -2,2	19 0,0	13 -4,2	25 -2,9	17 -4,3	19 -3,8	9 0,5	20 -2,8	14 -3,6	26 0,7	20 -1,3	24 2,0	22 -0,3	29 -0,3	24 -1,4	-7,6 44
10	22 -8,8	26 -8,0	18 -13,3	21 -6,7	19 -8,5	23 -3,6	13 -1,4	21 -3,8	28 -11,0	12 -6,3	19 -6,3	17 -8,0	16 -6,8	24 -8,3	31 -6,3	27 -9,6	15 -5,1	30 -6,9	3 -3,5	29 -2,3	-15,4 47
11	22 -15,5	23 -11,0	21 -9,5	22 -19,1	21 -14,0	28 -6,4	26 -11,8	7 -7,6	6 -7,3	25 -10,0	24 -14,5	4 -8,2	28 -13,6	24 -12,8	1 -5,6	28 -12,1	16 -7,2	14 -6,3	28 -7,9	26 -4,0	-21,1 85
12	29 -22,0	29 -31,0	16 -12,5	10 -20,6	23 -17,6	29 -12,2	24 -24,0	20 -16,5	24 -21,5	22 -15,1	30 -18,8	28 -9,5	17 -12,0	29 -14,0	21 -17,5	19 -20,4	11 -7,9	11 -18,1	31 -6,5	29 -12,2	-34,5 40
Ø	7,9	6,2	7,6	8,3	8,4	9,3	7,6	8,7	8,1	7,8	7,7	8,1	8,8	8,9	8,5	7,5	8,8	8,7	8,1	9,7	

Vysvětlivky: Minimální přízemní teplota je nejnižší teplota naměřená v 5 cm nad zemí od 21 hodin předcházejícího dne do 7 hodin příštího dne. Je to nejnižší teplota během noci. V tabulce je uveden vždy den s nejnižší naměřenou teplotou v měsíci.

Tabulka 5: Vodní srážky měsíční, roční a za vegetační období (mm)

1935 - 1959

měsíc	1935	1936	1937	1938	1939	1940	1941	1942	1943	1944	1945	1946	1947	1948	1949	1950	1951	1952	1953	1954	1955	1956	1957	1958	1959	měsíc
1	38,3	39,1	43,1	95,0	34,9	24,2	63,4	45,3	34,8	105,3	47,9	26,0	40,0	93,0	23,1	69,0	45	38,2	50,1	58,6	46,3	23,3	32,2	49,5	28,2	1
2	83,6	43,6	75,0	30,7	23,6	33,8	62,9	37,6	16,3	63,8	52,4	96,8	72,9	104,7	27,6	32,8	12,7	63,5	34,9	10,4	39,8	35,2	49,0	54,2	10,1	2
3	43,7	19,6	52,6	56,6	60,4	66,0	77,3	12,5	19,9	86,1	45,0	12,6	42,7	35,1	44,9	13,1	48,4	45,4	18,6	25,9	29,1	62,8	83,2	23,6	16,1	3
4	57,3	44,5	76,4	62,5	22,5	41,3	120,0	48,9	51,7	25,8	89,0	10,3	52,4	30,3	59,6	54,4	25,3	22,3	18,8	77,8	69,4	73,6	38,9	52,7	40,3	4
5	89,7	180,9	54,7	81,0	101,6	117,7	53,8	119,8	73,4	94,5	106,6	69,6	7,0	68,1	125,3	92,5	70,1	79,7	53,9	61,0	67,3	21,6	34,4	38,9	58,3	5
6	27,4	63,1	60,7	93,0	137,5	32,5	129,0	96,6	98,1	94,6	99,2	106,2	52,0	38,5	95,6	33,8	128,0	72,6	125,4	68,6	60,8	125,4	45,6	79,5	75,0	6
7	43,5	145,4	155,8	66,4	108,9	80,1	117,3	97,9	76,4	76,0	63,0	153,4	51,3	80,7	96,3	108,5	30,9	43,0	134,5	197,8	134,0	74,3	214,6	102,6	104,4	7
8	44,9	82,2	56,5	239,9	77,6	80,0	101,5	45,7	37,7	27,8	72,7	193,2	36,5	166,2	77,4	103,1	95,6	26,7	29,4	39,2	129,4	109,8	89,5	73,4	46,8	8
9	40,6	61,3	80,2	60,7	78,0	155,1	66,1	31,7	41,8	39,2	74,0	18,7	7,9	21,7	44,9	73,0	19,7	58,9	8,0	63,6	56,6	20,3	74,0	46,1	1,8	9
10	134,9	63,8	18,1	58,3	81,1	62,4	137,3	80,2	0,5	99,5	63,5	76,1	8,4	50,7	4,6	69,6	0,0	62,2	34,7	65,8	20,4	124,7	3,9	76,9	3,7	10
11	32,5	26,9	46,0	50,6	71,4	56,0	31,0	45,0	34,7	70,9	62,6	34,0	115,7	12,2	71,5	61,4	49,3	54,7	4,9	22,8	23,9	72,4	19,5	17,9	17,0	11
12	21,9	23,9	56,6	35,8	48,7	57,6	77,0	16,1	34,3	44,7	39,0	43,8	106,7	17,7	30,7	40,1	38,3	32,6	13,3	114,4	61,3	37,1	26,7	58,7	67,5	12
celk.	658,3	794,3	775,7	930,5	846,2	806,7	1036,6	677,3	519,6	828,2	814,9	840,7	593,5	718,9	701,5	751,3	562,8	599,8	526,5	805,9	738,3	780,5	711,5	674,0	469,2	celk.
celk v	303,4	577,4	484,3	603,5	526,1	506,7	587,7	440,6	379,1	357,9	504,5	551,4	207,1	405,5	499,1	465,3	369,6	303,2	370,0	508,0	517,5	425,0	497,0	393,2	326,6	celk v

1960 - 1984

měsíc	1960	1961	1962	1963	1964	1965	1966	1967	1968	1969	1970	1971	1972	1973	1974	1975	1976	1977	1978	1979	1980	1981	1982	1983	1984	měsíc
1	59,1	15,6	44,8	21,8	13,9	44,0	37,2	37,4	66,5	48,1	13,1	17,7	24,9	23,1	52,9	30,4	122	76,9	35,4	35,8	30,9	68,9	46,2	77,2	45,3	1
2	39,0	52,0	47,8	17,6	32,3	33,3	42,0	34,6	26,4	32,6	95,3	28,1	26,9	39,4	16,4	14,3	18,6	61,4	11,8	32,1	36,0	29,9	10,7	42,1	43,2	2
3	45,2	57,4	37,2	30,5	31,5	41,6	48,5	54,8	59,4	43,0	55,1	31,2	20,9	35,7	14,3	35,1	25,0	41,9	34,1	87,0	22,0	77,6	43,7	36,1	24,4	3
4	43,1	36,0	22,1	16,5	45,3	85,1	32,6	42,9	32,3	33,1	40,9	47,2	92,6	59,2	12,7	33,1	17,9	46,9	44,0	45,7	89,1	29,4	34,5	47,7	58,7	4
5	60,9	87,9	147,5	100,2	66,3	126,7	68,7	107,3	60,9	78,1	32,9	61,0	106,4	57,5	100,5	112,9	52,8	60,1	60,7	18,8	22,2	41,3	47,4	74,8	57,3	5
6	95,4	119,9	162,6	112,3	95,4	107,2	128,8	75,7	73,6	69,7	67,2	111,7	46,5	72,6	143,2	97,6	21,1	85,0	45,8	111,9	95,8	22,0	96,1	43,0	69,6	6
7	94,0	69,0	81,0	35,2	69,8	139,2	140,9	69,4	55,4	43,9	86,9	38,4	59,5	99,8	92,6	67,6	26,2	97,9	83,6	67,6	161,8	146,0	28,6	32,2	81,4	7
8	173,6	67,9	49,0	93,1	180,5	82,1	142,9	51,3	132,7	54,9	117,1	42,3	51,5	20,9	40,2	73,8	82,8	121,1	139,0	67,0	57,3	44,5	73,3	67,5	53,1	8
9	58,8	28,5	59,1	94,1	21,8	43,2	26,0	110,5	49,7	7,3	36,4	40,2	76,6	22,3	21,6	34,0	55,5	41,3	65,7	61,1	39,2	62,2	25,1	43,8	89,1	9
10	106,3	50,8	28,0	13,4	110,6	12,7	45,9	22,2	52,9	17,4	76,7	17,6	25,0	40,1	103,8	41,2	44,4	26,4	39,6	31,0	64,3	78,2	14,1	21,3	25,3	10
11	31,2	39,6	61,8	54,4	41,3	37,6	31,6	36,5	32,7	44,0	79,4	45,1	34,5	45,3	43,0	47,6	82,2	75,2	31,4	80,1	40,3	59,0	25,2	35,0	28,2	11
12	26,9	33,9	26,9	8,1	26,0	61,7	69,6	97,4	16,7	25,8	30,9	34,0	3,8	41,5	129,5	33,5	29,4	29,1	39,9	61,7	43,0	56,0	51,5	24,2	19,8	12
celk.	833,5	658,5	767,8	597,2	734,7	814,4	814,7	740,0	659,2	497,9	731,9	514,5	569,1	557,4	770,7	621,1	577,4	763,2	631,0	699,8	701,9	715,0	496,4	544,9	595,4	celk.
celk v	525,8	409,2	521,3	451,4	479,1	583,5	539,9	457,1	404,6	287,0	381,4	340,8	433,1	332,3	410,8	419,0	256,3	452,3	438,8	372,1	465,4	345,4	305,0	309,0	409,2	celk v

Tabulka 5: Vodní srážky měsíční, roční a za vegetační období (mm) - pokračování

1985 - 2009

měsíc	1985	1986	1987	1988	1989	1990	1991	1992	1993	1994	1995	1996	1997	1998	1999	2000	2001	2002	2003	2004	2005	2006	2007	2008	2009	měsíc
1	47,6	65,6	80,2	31,4	23,1	11,0	13,8	43,2	52,8	43,1	70,0	19,2	18,1	25,3	39,1	76,5	40	17,7	58,7	76,5	94,2	32,9	69,0	31,4	22,8	1
2	40,8	10,4	42,2	56,1	42,9	64,2	16,4	53,5	47,7	10,6	32,5	31,2	41,4	14,0	70,5	46,8	51,6	69,9	10,0	63,4	70,7	42,2	48,9	26,2	80,8	2
3	22,2	41,7	38,3	68,3	41,2	22,0	30,4	94,0	48,8	83,2	65,1	31,0	52,5	71,8	41,2	126,4	58,6	39,1	9,9	42,2	32,2	81,8	44,5	63,1	94,7	3
4	26,3	47,7	31,4	18,2	63,0	64,7	32,1	32,9	26,4	44,7	62,1	42,4	58,1	29,9	37,4	35,7	51,3	48,0	28,2	66,9	32,0	65,2	0,9	43,1	2,4	4
5	125,5	109,8	114,0	16,6	64,3	47,0	56,9	6,5	67,5	64,4	101,6	85,9	80,0	32,0	65,5	68,9	98,2	39,7	127,4	56,3	76,7	88,1	60,0	73,7	94,2	5
6	74,6	67,6	130,9	70,4	133,6	56,3	79,6	53,2	119,3	31,3	100,2	58,8	58,2	111,8	108,2	55,1	72,8	69,1	36,7	93,6	47,4	77,6	39,8	49,8	88,4	6
7	70,7	86,5	86,4	76,4	38,2	23,7	135,5	67,9	68,1	71,3	80,5	95,3	199,9	128,6	93,8	137,1	139,3	125,7	76,7	45,6	209,5	34,6	85,9	82,9	93,6	7
8	125,9	87,8	66,7	117,0	57,9	25,6	94,2	81,1	102,9	84,5	138,2	98,7	45,6	29,5	54,1	73,5	101,3	267,6	40,8	57,5	91,3	172,7	47,9	72,5	105,7	8
9	24,8	18,2	92,3	51,5	85,4	72,1	42,9	26,9	52,3	89,7	115,3	66,7	16,8	90,9	43,0	43,2	73,5	31,0	32,8	54,4	56,7	3,8	122,4	30,8	15,8	9
10	11,6	38,1	24,1	20,6	31,7	29,8	14,9	58,6	49,2	29,1	8,6	57,5	51,2	87,8	24,4	37,5	20,3	81,4	68,2	37,3	3,9	25,8	25,0	37,3	74,9	10
11	52,2	26,1	46,1	59,7	29,5	76,8	51,5	35,3	40,4	52,0	75,8	34,1	43,1	44,3	29,9	36,3	52,2	65,5	20,1	82,5	24,2	49,8	92,7	62,4	31,1	11
12	52,6	95,3	63,3	85,8	29,0	39,0	74,6	60,9	75,4	82,2	34,7	24,4	45,6	36,1	64,4	29,7	55,6	51,9	58,9	14,5	74,6	24,1	27,3	34,0	71,2	12
celk.	674,8	694,8	815,9	672,0	639,8	532,2	642,8	614,0	750,8	686,1	884,6	645,2	710,5	702,0	671,5	766,7	814,9	906,6	568,4	690,7	813,4	698,6	664,3	607,2	775,6	celk.
celk v	447,8	417,6	521,7	350,1	442,4	289,4	441,2	268,5	436,5	385,9	597,9	447,8	458,6	422,7	402,0	413,5	536,4	581,1	342,6	374,3	513,6	442,0	356,9	352,8	400,1	celk v

2010 – 2014, desetileté průměry, 80letý průměr, nejvyšší a nejnižší srážky

měsíc	2010	2011	2012	2013	2014	1935-44	1945-54	1955-64	1965-77	1975-84	1985-94	1995-04	2005-14	1935-14	nejvyšší/rok	nejnižší/rok	měsíc
1	76,0	43,4	92,8	79,5	32,1	52,3	49,0	33,5	36,5	56,9	41,2	44,1	52,3	46,4	121,5	76	1
2	15,9	8,4	47,2	44,6	8,8	47,1	50,9	37,7	37,5	30,0	38,5	43,1	36,0	40,5	104,7	48	2
3	43,2	20,2	22,4	29,1	54,8	49,5	33,2	41,7	40,5	42,7	49,0	53,8	44,5	44,9	126,4	00	3
4	72,1	32,3	28,8	8,4	31,0	55,1	44,0	43,8	47,9	44,7	38,7	46,0	29,1	44,0	120,0	41	4
5	104,8	62,6	86,2	129,8	122,8	96,7	73,4	68,3	80,0	54,8	67,3	75,6	82,2	75,8	180,9	36	5
6	60,1	81,3	63,9	148,6	36,2	83,3	82,0	97,2	89,6	68,8	81,7	76,5	63,6	81,1	162,6	62	6
7	106,4	167,0	103,5	42,8	80,5	96,8	95,9	97,9	82,6	79,3	72,5	112,3	92,2	92,3	214,6	57	7
8	143,6	83,2	77,1	84,0	100,8	79,4	84,0	101,3	73,6	77,9	84,4	90,7	89,7	86,2	267,6	02	8
9	89,1	111,6	40,9	64,0	60,9	65,5	39,0	46,1	43,4	51,7	55,6	56,8	55,0	52,3	155,1	40	9
10	6,0	35,5	47,1	31,7	31,3	73,6	43,6	53,9	41,4	38,6	30,8	47,4	29,9	45,3	137,3	41	10
11	39,5	1,4	17,0	16,8	15,6	46,5	48,9	37,9	43,0	50,4	47,0	48,4	32,9	44,8	115,7	47	11
12	64,1	39,0	65,7	33,0	35,8	41,7	47,7	37,3	51,1	38,8	65,8	41,6	43,7	46,5	129,5	74	12
celk.	820,8	685,9	692,6	712,3	610,6	787,3	691,6	696,5	667,0	634,6	672,3	736,1	650,8	700,2	1036,6	41	celk.
celk v	576,1	538,0	400,4	477,6	432,2	476,7	418,4	454,6	417,1	377,3	400,1	457,7	411,7	431,8	603,5	38	celk v

Vysvětlivky

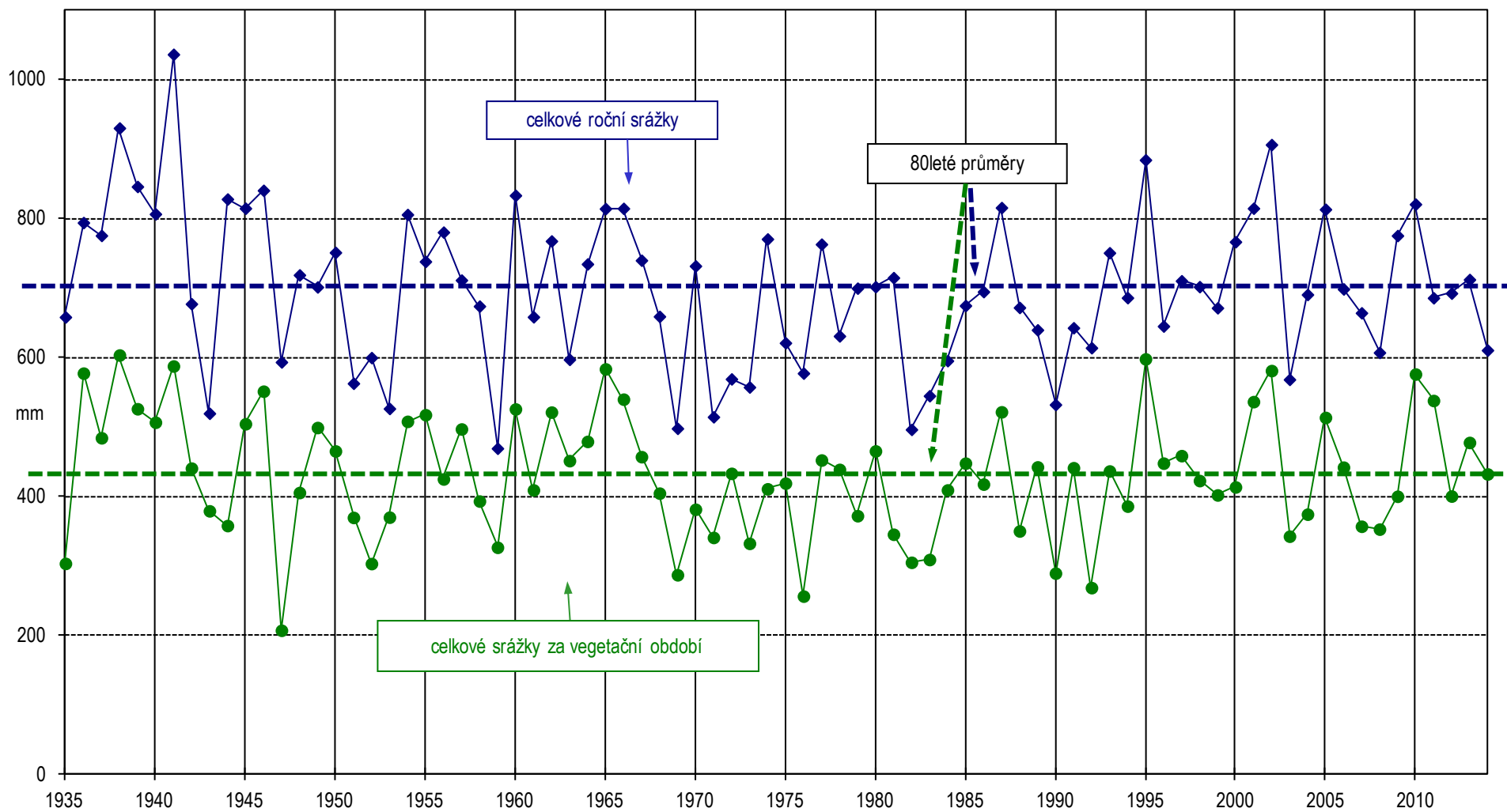
Množství vodních srážek se měří od 7 hodin do 7 hodin příštího dne. Vodní srážky jsou v mnoha formách (například déšť, sníh, mrholení, mrznoucí srážky a pod.). Spadlý sníh a mrznoucí srážky se pozvolna rozehřejí a změří se v milimetrech. Každý milimetr spadlých srážek se rovná 1 litru vody na m². Roční množství je součet za 12 měsíců (**celk**).

Součet srážek za duben až září včetně (6 měsíců) je celkové množství za vegetační období (**celk v**).

Graf 2: Celkové vodní srážky - roční a za vegetační období (mm)

Poznámka

Graf je vytvořen z údajů uvedených v tabulce 5.



Tabulka 6: Nejvíce spadlých vodních srážek za 24 hodin (den, mm)

1935 – 1954

měsíc	1935	1936	1937	1938	1939	1940	1941	1942	1943	1944	1945	1946	1947	1948	1949	1950	1951	1952	1953	1954
1	4 8,7	31 9,6	29 8,7	1 13,8	19 9,2	12 6,1	20 7,8	26 7,6	9 5,4	30 14,7	22 4,9	11 6,4	22 9,1	14 11,3	17 6,1	10 13,9	18 12,7	20 12,2	27 13,7	12 4,6
2	26 22,3	2 9,3	19 16,1	10 11,4	19 5,7	9 12,1	22 18,4	7 7,6	14 6,9	3 8,9	15 8,5	8 16,7	25 15,3	8 22,3	24 7,6	10 13,6	14 3,6	16 9,8	11 9,8	16 4,1
3	2 9,8	7 6,7	10 13,9	29 9,8	15 11,1	10 13,5	11 22,4	6 6,7	29 8,6	21 6,9	7 6,8	6 6,0	11 7,6	16 9,0	16 7,9	24 6,7	17 8,8	26 9,1	26 18,6	25 9,7
4	18 17,4	4 9,7	8 11,3	28 14,8	28 10,3	20 10,2	8 17,1	23 12,2	1 12,3	30 4,7	29 24,6	19 3,2	2 15,6	23 7,6	12 14,0	25 9,6	28 13,9	1 9,6	28 6,7	20 16,3
5	7 25,8	1 86,8	27 24,5	21 17,6	8 12,8	20 20,2	30 18,9	15 42,7	26 21,7	22 40,7	7 18,6	15 16,3	19 2,2	11 19,4	21 52,6	26 24,3	5 15,6	24 12,0	9 16,9	31 11,8
6	28 6,8	1 29,5	15 18,7	10 31,7	18 42,3	5 9,6	7 50,7	16 40,5	11 23,5	11 32,7	23 22,7	3 22,7	6 22,3	20 10,8	26 17,6	27 11,8	4 22,1	18 16,8	24 22,5	27 20,7
7	22 15,0	12 22,2	12 80,1	5 21,1	25 37,7	9 28,4	31 41,3	24 32,7	9 19,0	23 26,4	23 15,8	7 36,2	19 15,9	24 22,1	19 28,7	10 24,0	13 9,2	28 24,3	9 37,7	1 81,8
8	27 12,6	2 13,8	21 14,4	25 59,2	13 18,1	5 14,1	21 21,3	4 20,3	7 8,6	3 14,1	20 9,3	19 53,5	5 14,8	14 45,9	13 30,4	2 30,5	4 19,6	20 5,4	5 15,6	22 18,7
9	6 10,7	4 19,8	12 25,7	1 26,8	1 14,5	19 41,5	15 13,2	7 9,8	17 13,5	25 16,4	24 27,4	18 5,9	29 2,7	6 9,6	9 14,4	10 12,3	19 4,5	6 7,4	12 5,7	12 26,0
10	21 40,8	20 9,4	24 8,2	1 9,8	23 16,7	5 10,3	19 29,6	19 23,7	15 0,3	2 21,8	7 14,7	7 18,9	17 5,7	31 20,7	24 1,7	25 14,7		5 8,9	30 21,3	6 6,6
11	9 9,2	1 9,6	9 7,2	22 15,7	26 24,7	10 12,7	24 9,6	8 4,9	28 10,2	24 14,7	15 15,4	17 8,7	10 15,2	7 4,4	15 11,9	5 9,7	2 23,0	3 9,9	15 3,1	3 6,8
12	18 4,8	2 6,8	25 10,4	24 12,3	6 10,5	16 11,3	3 4,7	4 7,2	2 8,8	9 9,9	14 8,8	10 10,2	29 16,7	15 11,9	2 6,6	26 7,2	16 12,7	21 9,1	27 4,8	27 21,2

1955 – 1974

měsíc	1955	1956	1957	1958	1959	1960	1961	1962	1963	1964	1965	1966	1967	1968	1969	1970	1971	1972	1973	1974
1	11 12,3	18 9,2	6 11,6	13 10,5	31 4,9	5 8,7	20 4,7	11 7,5	26 8,6	14 3,5	5 7,8	14 5,6	1 6,1	14 20,3	17 12,8	27 3,1	27 7,6	5 6,3	28 11,2	15 14,1
2	8 6,9	18 5,8	1 16,9	20 8,1	1 2,5	23 23,2	9 14,3	13 9,7	13 4,9	11 10,6	3 4,8	8 14,0	2 8,2	24 6,5	15 6,8	22 25,2	27 4,3	13 11,2	14 9,6	9 3,6
3	26 8,4	1 8,7	28 11,4	2 5,6	7 5,6	17 24,2	31 9,2	5 10,1	21 15,3	26 12,4	6 10,3	15 6,8	19 11,0	10 25,2	15 7,4	27 10,8	22 7,5	27 7,8	3 6,8	15 5,5
4	11 12,8	30 25,8	2 8,7	16 10,4	9 14,7	8 13,3	16 9,8	26 5,7	31 5,0	21 12,3	22 18,0	16 9,7	21 10,3	24 8,0	22 4,4	9 10,3	24 16,8	5 11,3	21 16,8	12 7,6
5	2 16,8	19 8,4	20 13,3	15 12,4	2 31,0	17 16,3	29 27,4	8 29,8	24 23,4	8 19,5	11 16,7	6 15,0	17 31,0	21 17,0	30 20,6	31 7,3	1 20,3	19 45,0	6 18,4	5 19,3
6	25 26,1	8 40,7	21 21,8	28 15,6	13 32,5	9 25,2	4 28,0	16 134,0	15 26,8	6 18,4	22 23,0	13 34,6	27 21,4	21 14,5	19 16,3	5 13,9	15 24,2	22 11,2	2 22,0	18 51,8
7	11 36,9	21 18,6	10 33,2	4 21,5	16 19,8	20 28,0	15 25,0	15 16,0	8 21,1	28 30,0	17 47,0	23 31,3	3 30,5	15 10,2	7 17,9	17 16,2	1 28,5	30 15,7	7 13,6	14 26,3
8	31 25,7	22 27,3	19 21,5	2 18,1	16 17,2	12 61,0	13 16,8	5 15,6	29 17,0	10 38,5	24 31,5	19 31,5	5 10,4	6 27,8	26 8,7	21 71,0	23 16,7	11 16,6	7 10,0	5 8,0
9	10 18,9	10 6,9	24 10,7	18 14,5	22 1,8	2 14,3	14 11,4	16 17,3	9 30,2	6 9,3	18 11,0	13 11,2	7 23,5	11 9,2	15 3,0	11 7,8	28 18,0	9 16,8	26 10,8	26 7,7
10	28 4,4	28 60,1	20 2,7	2 17,6	23 2,1	11 31,3	20 19,7	31 18,0	7 5,2	8 34,0	31 8,3	13 17,6	2 5,5	3 15,6	24 4,5	4 13,3	14 10,3	23 10,9	23 13,0	21 22,5
11	24 6,7	7 23,4	28 5,9	1 9,1	7 6,0	14 5,3	6 13,4	1 14,2	3 14,9	16 8,6	11 17,0	24 6,9	5 12,2	18 8,1	25 8,8	22 35,5	23 12,5	11 7,2	6 8,1	19 8,5
12	28 8,8	5 8,6	8 9,5	27 16,5	24 19,0	9 4,8	11 14,5	16 9,6	26 3,5	28 4,8	18 13,2	20 9,0	23 26,0	25 5,3	3 5,7	5 6,6	20 8,8	5 2,8	6 7,4	7 23,5

Tabulka 6: Nejvíce spadlých vodních srážek za 24 hodin (den, mm) - pokračování

1975 – 1994

měsíc	1975	1976	1977	1978	1979	1980	1981	1982	1983	1984	1985	1986	1987	1988	1989	1990	1991	1992	1993	1994
1	29 9,2	11 13,7	29 21,8	29 9,4	28 8,2	2 5,2	2 17,2	30 14,2	15 9,5	16 10,1	31 10,7	14 9,2	1 10,3	30 6,0	6 7,5	21 2,0	1 3,5	19 8,5	7 8,6	25 8,7
2	19 9,6	14 6,5	25 15,1	3 2,6	15 6,3	5 9,7	3 7,6	8 5,6	11 11,5	23 10,2	1 11,2	9 5,3	7 7,1	19 9,6	14 8,1	15 21,0	16 4,4	21 9,2	24 11,5	23 2,3
3	26 10,0	19 9,4	4 7,5	9 8,0	29 23,5	9 3,8	10 18,6	18 22,6	29 9,2	30 17,7	18 4,4	28 8,4	28 7,4	13 10,2	25 7,2	10 7,6	22 11,5	13 16,1	28 18,2	1 10,8
4	16 8,1	25 11,0	9 12,8	13 8,8	6 10,2	23 24,0	30 16,8	26 7,1	1 9,4	16 20,1	16 5,3	19 22,0	4 12,3	20 9,3	17 21,0	23 18,5	18 7,1	27 8,1	7 9,5	1 9,3
5	12 31,8	13 11,1	20 17,5	7 20,8	27 5,8	17 4,5	4 7,2	18 10,7	23 13,2	13 13,2	21 35,7	21 14,8	3 30,2	18 6,5	12 26,0	11 21,7	3 19,3	11 2,5	22 16,5	26 17,5
6	28 20,3	2 7,1	7 26,5	5 19,3	13 22,0	10 29,3	9 4,8	12 30,7	14 8,2	28 24,2	22 31,6	12 13,7	21 23,2	4 20,5	23 57,2	15 14,5	27 37,0	9 19,8	20 23,3	5 18,5
7	1 18,5	23 7,4	31 41,8	4 20,2	9 13,1	20 39,0	24 23,2	18 10,3	24 14,0	12 34,7	20 24,6	18 22,3	8 20,3	27 17,6	2 11,9	5 6,8	26 41,1	11 20,2	16 12,2	18 31,2
8	25 27,2	31 33,1	1 26,6	3 54,2	24 18,1	30 13,6	9 15,1	9 17,0	2 21,3	1 18,9	6 52,3	12 27,6	18 9,1	29 45,0	8 21,5	17 13,5	1 51,4	10 40,2	31 44,0	25 27,7
9	1 17,6	1 14,1	18 9,1	22 14,1	24 23,8	11 8,5	13 19,6	6 10,0	16 20,5	5 17,3	15 5,5	17 8,4	5 34,7	2 38,0	27 14,8	22 17,1	17 17,6	1 13,6	14 12,5	26 41,5
10	18 9,7	30 17,9	10 14,6	4 8,3	17 10,3	12 29,2	22 20,6	11 3,7	11 5,3	2 15,7	14 7,5	21 10,8	25 9,3	28 9,6	31 6,3	27 7,7	24 5,0	17 11,5	22 18,9	7 7,6
11	18 14,0	14 19,7	9 26,8	29 13,0	19 15,4	6 13,8	14 7,1	15 9,3	26 14,2	17 8,6	21 7,9	23 10,5	19 17,7	13 13,0	26 8,5	17 17,0	16 13,7	23 6,3	6 8,1	17 10,7
12	26 11,3	2 6,4	13 5,5	1 7,7	10 18,5	6 10,1	1 14,3	16 8,8	26 4,2	10 3,9	18 12,3	28 19,2	18 26,6	4 9,1	15 10,8	4 7,7	19 13,1	5 18,2	20 26,8	13 26,2

1995 – 2014, maximální denní srážky

měsíc	1995	1996	1997	1998	1999	2000	2001	2002	2003	2004	2005	2006	2007	2008	2009	2010	2011	2012	2013	2014	nejvyšší/den/rok
1	25 18,2	1 8,0	4 11,2	16 6,5	7 6,8	29 12,8	7 6,6	27 5,1	2 21,8	13 16,1	20 30,1	3 9,3	23 12,1	27 9,6	21 6,2	8 20,3	12 6,1	19 14,5	8 15,4	20 11,0	30,1 20./05
2	15 5,8	13 9,0	12 8,5	16 5,6	3 10,8	8 10,6	22 25,2	12 16,0	3 3,1	23 14,5	12 13,7	7 12,2	15 24,2	26 16,0	16 13,2	10 3,1	10 1,4	28 12,0	23 11,0	10 2,8	25,2 22./01
3	4 15,4	1 9,6	19 11,3	17 13,0	9 6,4	9 19,2	22 9,6	20 10,8	3 3,0	25 9,8	11 5,5	28 15,5	21 16,8	2 10,7	23 12,3	15 10,1	18 10,4	8 6,4	18 12,6	23 16,7	25,2 10./68
4	26 12,1	30 11,2	5 14,3	12 15,6	21 9,0	4 12,4	8 18,2	14 27,8	18 8,4	19 20,5	8 20,2	26 10,5	24 0,5	25 12,5	30 1,0	4 16,4	13 12,1	20 10,0	1 4,2	15 8,3	27,8 14./02
5	18 25,7	3 26,8	8 23,5	2 15,2	22 19,4	25 20,1	5 28,5	26 14,4	10 33,0	15 12,0	23 15,6	27 20,5	15 15,5	17 25,2	29 10,7	24 22,4	27 27,0	6 34,7	10 24,5	23 22,3	45,0 19./72
6	12 17,5	22 29,5	30 18,2	26 22,7	16 24,0	13 18,5	18 13,1	24 15,9	23 19,5	3 21,0	4 9,8	29 28,6	21 8,7	25 21,0	23 18,1	2 23,8	8 39,5	10 11,7	24 55,4	25 18,9	134,0 16./62
7	3 32,2	8 41,0	5 37,0	27 28,5	8 32,2	24 30,8	20 85,5	15 34,7	17 20,8	8 6,2	1 45,1	13 16,5	3 20,8	3 28,0	18 26,8	17 50,9	13 25,1	1 18,1	29 37,5	27 23,0	85,5 20./01
8	31 32,2	28 33,0	29 22,7	13 9,3	7 22,0	6 47,6	3 25,5	12 44,8	18 25,2	20 18,8	15 35,8	7 51,3	10 21,3	14 23,5	2 26,4	6 30,3	15 27,5	6 20,6	9 24,7	31 22,5	71,0 21./70
9	14 32,0	7 13,2	6 8,5	16 20,5	21 16,0	21 11,8	1 11,7	15 5,5	9 6,9	23 25,5	26 31,3	8 2,8	5 18,1	15 12,3	3 5,7	25 31,9	5 64,0	12 19,7	13 14,6	11 22,7	41,5 26./94
10	28 2,5	5 19,1	1 9,5	28 28,2	3 5,6	18 11,3	28 8,8	12 19,6	5 39,5	31 12,0	2 3,4	28 7,5	19 4,2	29 6,5	15 24,7	16 2,0	10 7,6	27 12,9	11 13,4	22 19,9	40,8 21./35
11	6 16,5	7 12,1	30 8,9	10 11,2	9 6,7	3 9,5	22 12,8	23 12,2	1 7,2	22 11,4	20 7,4	4 9,5	7 16,1	20 12,7	24 7,8	24 7,5	25 0,6	4 8,4	6 4,7	18 5,9	35,5 22./70
12	24 4,3	19 7,4	13 9,3	6 8,1	26 9,0	29 6,5	21 5,6	22 13,2	13 22,3	17 4,2	28 11,2	28 5,5	7 5,7	24 5,2	30 12,0	14 15,2	4 8,4	23 19,9	29 0,9	1 8,6	26,6 18./87

Vysvětlivky

Je uveden vždy den v měsíci, kdy spadlo a bylo naměřeno největší množství vodních srážek v mm.

Tabulka 7: Počet dnů se srážkami všeho druhu

1935 – 1959

měsíc	1935	1936	1937	1938	1939	1940	1941	1942	1943	1944	1945	1946	1947	1948	1949	1950	1951	1952	1953	1954	1955	1956	1957	1958	1959	měsíc
1	24	19	14	29	17	10	20	23	17	24	22	9	16	19	15	19	16	22	19	16	16	17	18	15	15	1
2	20	19	22	14	8	13	17	18	9	20	20	24	20	21	14	17	15	23	16	11	19	20	21	22	11	2
3	13	11	18	11	24	15	18	9	5	27	22	8	19	11	14	8	15	18	11	8	16	15	15	15	5	3
4	17	18	21	20	13	16	17	18	19	16	14	5	13	9	15	19	9	10	7	21	18	21	14	16	14	4
5	14	15	12	12	20	20	17	18	11	18	16	13	10	14	18	10	17	21	14	15	19	12	11	15	12	5
6	12	11	12	13	15	12	15	16	19	22	20	21	10	12	17	10	18	20	18	15	18	18	12	18	10	6
7	14	20	13	16	12	15	16	16	11	18	13	15	10	19	10	15	14	10	18	21	20	14	20	12	20	7
8	8	15	16	16	11	14	19	9	9	9	20	20	8	15	12	10	15	15	11	12	18	23	17	17	9	8
9	14	13	15	8	18	19	14	10	12	11	14	11	6	5	9	17	10	23	5	17	9	9	17	13	1	9
10	16	19	9	18	19	17	19	12	2	22	17	17	5	9	5	16	0	20	6	17	14	18	14	17	6	10
11	10	12	20	17	12	15	14	20	16	21	14	14	22	7	18	24	16	8	7	13	21	18	12	16	9	11
12	16	13	21	18	17	18	21	20	19	15	17	15	25	9	15	17	12	11	13	23	21	19	13	17	18	12
celk.	178	185	193	192	186	184	207	189	149	223	209	172	164	150	162	182	157	201	145	189	209	204	184	193	130	celk.

1960 - 1984

měsíc	1960	1961	1962	1963	1964	1965	1966	1967	1968	1969	1970	1971	1972	1973	1974	1975	1976	1977	1978	1979	1980	1981	1982	1983	1984	měsíc
1	19	11	15	15	15	17	19	18	19	15	14	12	10	12	19	12	26	15	14	16	19	20	16	22	18	1
2	9	16	21	14	16	22	13	10	14	15	24	15	9	18	11	8	7	20	11	11	20	12	4	17	11	2
3	14	16	16	8	12	12	23	17	13	15	18	16	9	12	10	17	15	14	15	14	18	20	8	15	10	3
4	13	12	11	11	16	19	13	13	9	15	17	10	19	17	9	13	9	17	14	14	7	18	15	16	13	4
5	17	18	25	17	11	23	15	13	13	14	17	16	23	13	14	12	12	11	19	8	11	8	15	12	14	5
6	16	14	14	12	16	17	19	18	13	14	16	21	15	12	20	17	7	11	17	16	14	18	16	13	12	6
7	19	19	16	7	8	24	16	9	16	10	15	7	15	16	16	14	14	11	14	15	17	23	10	6	15	7
8	17	19	10	17	13	14	15	11	18	15	11	10	13	5	13	13	13	19	15	10	13	12	13	10	9	8
9	12	10	11	11	10	12	6	14	16	6	11	14	15	6	9	8	13	15	16	9	15	10	6	8	16	9
10	11	8	5	11	18	3	13	8	14	7	19	5	8	10	20	16	7	10	13	5	19	13	9	11	7	10
11	15	13	15	16	19	14	14	10	17	15	17	17	13	18	16	13	18	16	7	18	21	16	9	12	8	11
12	16	16	15	8	18	15	21	21	11	15	18	13	5	18	25	15	17	15	17	13	18	17	17	13	15	12
celk.	178	172	174	147	172	192	187	162	173	156	197	156	154	157	182	158	158	174	172	149	192	187	138	155	148	celk.

Tabulka 7: Počet dnů se srážkami všeho druhu - pokračování

1985 - 2009

měsíc	1985	1986	1987	1988	1989	1990	1991	1992	1993	1994	1995	1996	1997	1998	1999	2000	2001	2002	2003	2004	2005	2006	2007	2008	2009	měsíc
1	18	17	20	13	10	14	9	11	16	19	23	12	12	15	14	19	17	14	17	23	20	10	23	14	10	1
2	16	8	13	23	14	14	12	16	12	14	19	19	13	9	23	17	13	17	8	20	22	16	13	11	24	2
3	14	14	19	24	15	9	9	19	17	22	22	15	19	21	14	24	22	11	7	13	14	23	13	19	25	3
4	14	10	10	8	15	17	17	16	8	14	19	12	18	10	10	11	15	14	14	12	9	17	2	13	3	4
5	16	16	16	8	14	11	16	6	12	17	14	20	17	12	16	14	13	9	13	16	13	14	15	12	19	5
6	20	10	21	16	19	15	13	13	19	10	18	11	15	21	13	12	18	13	8	17	13	9	11	11	17	6
7	15	11	16	13	9	10	12	15	22	6	10	16	17	20	12	20	17	13	15	16	18	5	17	19	17	7
8	15	16	19	11	10	11	12	11	12	13	16	14	13	13	11	10	13	14	9	13	18	23	10	13	12	8
9	11	8	15	8	13	18	10	8	13	14	15	24	5	12	11	11	24	11	8	10	11	4	16	10	8	9
10	5	10	8	10	12	8	7	16	14	11	5	16	14	21	13	14	12	24	13	10	3	10	16	15	22	10
11	17	9	17	17	10	18	13	21	17	17	20	19	17	17	17	14	17	16	11	20	14	15	20	12	15	11
12	18	19	14	25	14	17	17	12	22	18	23	20	21	14	20	15	22	15	13	9	24	16	17	12	22	12
celk.	179	148	188	176	155	162	147	164	184	175	204	198	181	185	174	181	203	171	136	179	179	162	173	161	194	celk.

Desetileté průměry, 80letý průměr, nejvyšší a nejnižší počet dnů v roce

měsíc	2010	2011	2012	2013	2014	1935-44	1945-54	1955-64	1965-77	1975-84	1985-94	1995-04	2005-14	1935-14	nejvyšší/rok		nejnižší/rok		měsíc
1	19	22	23	23	16	20	17	16	16	18	15	17	18	17	29	38	9	46,91	1
2	14	7	17	18	8	16	18	17	15	12	14	16	15	15	24	46,70	4	82	2
3	17	6	10	13	12	15	13	14	15	15	16	17	16	15	27	44	5	43,59	3
4	13	12	11	12	14	18	12	15	14	14	13	14	11	14	21	37,56	2	07	4
5	27	10	12	21	21	16	15	16	16	12	13	14	17	15	25	62	6	92	5
6	8	21	19	15	14	15	16	15	17	14	16	15	14	15	22	46,71	7	76	6
7	12	20	22	7	14	15	15	16	14	14	13	16	16	15	24	65	5	06	7
8	22	16	16	10	20	13	14	17	13	13	13	13	17	14	23	56,94	5	73	8
9	14	11	12	17	10	13	12	11	11	12	12	13	12	12	24	96	1	59	9
10	6	13	12	8	11	15	11	13	11	11	10	14	13	12	24	02	0	51	10
11	9	4	15	17	10	16	14	17	15	14	16	17	14	15	24	50	7	48,78	11
12	21	25	20	14	23	18	16	17	16	16	18	17	21	17	25	47,74,88	5	72	12
celk.	182	167	189	175	173	189	173	184	172	163	168	181	183	177	223	44	130	69	celk.

Vysvětlivky

Je uveden počet dnů v měsíci, ve kterých bylo naměřeno jakékoliv množství srážek. Součet za 12 měsíců dává počet dnů se srážkami za celý rok (**celk**).

Tabulka 8/1: Počet dnů se sněhovou pokrývkou

1935 – 1959

měsíc	1935	1936	1937	1938	1939	1940	1941	1942	1943	1944	1945	1946	1947	1948	1949	1950	1951	1952	1953	1954	1955	1956	1957	1958	1959
1	26	9	16	23	16	23	31	31	31	21	31	28	31	12	18	29	22	14	31	31	22	17	25	21	21
2	19	13	20	8	7	18	28	28	5	24	14	16	28	21	14	12	4	29	22	28	21	28	8	15	8
3	12	4	3		19	10	8	24	1	31	10	4	22	4	18	1	3	21		3	8	9	4	14	3
4				3		3	6	1	2	9					1					1	2	3	4	2	
5																			3				1		
10	3	1					1									5									
11	3	4	9		3	5	4	10	3	8	7		7			5		11		1	4	3			
12	16	10	23	8	25	28	17	8	31	18	17	25	19	13	2	18	6	30	10	11	10	12	5		15
celkem	79	41	71	42	70	87	95	102	73	111	79	73	107	50	53	70	35	105	66	75	67	72	47	52	47

1960 – 1984

měsíc	1960	1961	1962	1963	1964	1965	1966	1967	1968	1969	1970	1971	1972	1973	1974	1975	1976	1977	1978	1979	1980	1981	1982	1983	1984
1	26	18	14	23	22	29	29	23	24	31	31	22	27	4	12	8	19	29	30	31	31	29	24	9	20
2	6	17	15	13	23	28	5	2	10	28	28	14	12	18	3	6	19	10	26	28	3	24	7	27	27
3	18	5	8	9	2	17	8	2	6	15	26	15		11		2	5	5	4	10	5		4	7	3
4				1	1			2		2			1	5		1	1	3	1	2	7		1		3
5																			1						
10															1										
11		2	6	7		16	6	1	1	5		9	3	6	1	11	6	3	4	2	4	11	2	3	1
12	13	17	13	6	9	15	13	22	8	31	10	2		25	5	13	14	13	15	4	16	31	12	18	6
celkem	63	59	56	59	57	105	61	52	49	112	95	62	43	69	22	41	64	63	81	77	66	95	50	64	60

1985 – 2009

měsíc	1985	1986	1987	1988	1989	1990	1991	1992	1993	1994	1995	1996	1997	1998	1999	2000	2001	2002	2003	2004	2005	2006	2007	2008	2009	
1	31	26	29	10	4		1	13	6	2	27	18	31	10	6	31	22	25	4	31	15	31	7	12	28	
2	23	12	16	14	2	7	14	11	28	1	1	29	13	10	26	6	12	2	25	18	28	28	2	0	23	
3	5	3	19	22		3		6	20		11	19	7	4	2	9	8	1		16	18	30	2	6	7	
4		1	1		2		2					4	4				2	1								
5																				1						
10													1											1		4
11	15		2	6	9	1	3	1	10		17	1	3	12	3		2	1		4	13		16	8	0	
12	6	16		15	14	19	26	5	12	7	27	31	2	16	14	3	27	15	15	5	21	3	19	2	7	
celkem	80	58	67	67	31	30	46	36	76	10	83	102	61	52	51	49	73	45	44	75	95	92	47	28	69	

Tabulka 8/1: Počet dnů se sněhovou pokrývkou - pokračování

2010 – 2014, desetileté průměry, 80letý průměr

měsíc	2010	2011	2012	2013	2014	1935-44	1945-54	1955-64	1965-77	1975-84	1985-94	1995-04	2005-14	1935-14	měsíc
1	30	19	18	18	8	23	25	21	23	23	12	21	19	21	1
2	28	4	24	15		17	19	16	15	18	13	14	15	16	2
3	13			7		11	9	8	10	5	8	8	9	8	3
4						2	0	2	1	2	1	1	0	1	4
5						0	0	1	0	0	0	0	1	0	5
10			1			1	1	1	0	0	0	0	2	0	10
11	6			1		5	3	3	5	5	5	4	6	4	11
12	30	3	15	1	3	18	15	11	13	14	12	16	12	14	12
celkem	107	26	58	42	11	77	71	63	67	66	50	65	62	65	celkem

Vysvětlivky

Počet dnů v měsíci se sněhovou vrstvou vyšší než 1 cm.

Tabulka 8/2: Největší výška sněhové pokrývky (den, cm)

1934 – 1954

měsíc	1935	1936	1937	1938	1939	1940	1941	1942	1943	1944	1945	1946	1947	1948	1949	1950	1951	1952	1953	1954
1	6 11	23 6	29 14	8 52	7 17	10 28	20 72	28 27	9 18	1 9	31 40	14 7	23 36	22 13	16 12	12 19	18 8	26 17	28 25	15 66
2	1 22	7 10	1 9	15 9	20 11	17 15	6 77	8 34	13 9	14 23	1 25	20 9	20 68	24 20	7 16	1 9	5 2	20 77	13 32	16 20
3	7 20	7 4	3 6		16 24	3 8	1 12	1 16	6 1	31 25	10 20	6 4	1 60	1 5	7 22	12 1	6 2	1 8		1 3
4				9 4		5 4	1 9	30 2	8 4	1 5					10 13					20 3
5																			10 20	
10	26 6	30 1					29 1									26 8				
11	22 2	29 2	16 7		25 3	28 6	31 8	23 12	16 10	16 7	26 3		25 4			6 6		12 4		16 1
12	22 8	3 6	31 20	26 19	31 14	28 23	30 19	3 7	1 9	31 12	14 15	30 14	18 16	15 5	18 2	21 20	12 7	22 20	29 9	26 12

1955 – 1974

měsíc	1955	1956	1957	1958	1959	1960	1961	1962	1963	1964	1965	1966	1967	1968	1969	1970	1971	1972	1973	1974
1	14 14	28 13	29 6	9 12	10 6	14 30	26 10	15 15	28 18	15 6	6 22	15 22	13 15	14 28	4 23	1 23	4 12	31 16	29 20	8 10
2	25 24	23 55	26 3	25 27	10 2	19 5	25 21	16 19	15 12	12 17	11 50	1 7	10 1	1 10	17 40	22 45	28 12	1 14	15 12	8 4
3	1 20	1 20	1 2	3 33	15 3	20 26	9 15	8 12	3 8	15 2	8 58	16 10	20 10	12 30	4 12	6 70	12 20		10 10	
4	10 3	8 10	13 3	11 6					6 3	8 4			9 3		20 1			25 1	15 5	
5			5 1																	
10																				22 4
11	26 8	25 6					25 11	10 15	21 5		19 12	19 5	28 2	16 1	28 22		24 22	26 5	28 12	30 2
12	31 5	25 9	10 2		25 20	15 14	14 8	18 14	28 22	30 9	4 8	16 8	22 28	28 10	8 27	29 7	10 3		17 22	14 8

1975 – 1994

měsíc	1975	1976	1977	1978	1979	1980	1981	1982	1983	1984	1985	1986	1987	1988	1989	1990	1991	1992	1993	1994
1	28 10	7 13	31 22	27 18	17 25	28 20	20 36	30 27	16 10	13 14	15 21	16 16	31 42	25 7	7 10		22 3	1 7	30 23	30 4
2	20 12	15 14	1 20	10 25	1 24	5 3	1 25	2 8	13 30	25 15	19 18	10 10	1 41	29 19	15 10	16 20	17 14	22 17	25 40	10 1
3	27 7	20 10	31 4	20 3	1 11	20 6		20 10	1 12	8 3	19 8	3 5	8 25	14 22		2 3		15 13	29 30	
4	1 3	29 1	10 18	14 5	7 6	24 20		19 2		17 7		11 2	1 3		18 12		19 4			
5				12 4																
10																				
11	23 28	25 20	28 7	30 20	20 4	8 4	9 10	17 2	22 3	18 3	15 16		29 1	22 15	27 15	30 5	21 2	22 2	29 13	
12	18 10	15 13	3 9	2 28	20 3	9 28	6 25	21 4	11 14	30 5	1 14	27 31		9 12	13 8	6 17	13 8	14 6	2 11	23 12

Tabulka 8/2: Největší výška sněhové pokrývky (den, cm) - pokračování

1995 – 2014

měsíc	1995	1996	1997	1998	1999	2000	2001	2002	2003	2004	2005	2006	2007	2008	2009	2010	2011	2012	2013	2014
1	13 22	2 13	5 24	31 8	31 10	2 30	1 12	23 38	31 4	30 31	24 15	3 43	28 33	2 10	18 12	11 42	19 15	19 12	28 12	6 31
2	9 2	14 21	1 12	1 8	18 28	17 5	23 40	24 3	21 10	1 28	16 32	11 58	15 6		21 52	3 35	1 11	27 28	30 24	
3	5 15	3 25	17 10	21 7	1 6	17 18	1 22	24 2		10 18	13 41	15 56	21 21	24 3	19 10	16 9			12 18	
4		14 17	17 5				14 2	7	4											
5										23 2										
10			27 2										20 3		16 25			28 5		
11	20 14	30 5	24 5	20 10	25 4		30 3	11 2		21 14	21 8		13 15	24 16		30 12			27 1	26 1
12	22 8	24 12	7 2	9 27	30 27	31 13	31 35	18 11	15 11	19 3	29 30	29 6	31 10	8 3	21 11	15 42	22 4	26 12	31 1	5 25

Vysvětlivky

Nejvyšší výška sněhové pokrývky udává vždy den v měsíci s nejvyšší sněhovou vrstvou.

Tabulka 9: Průměrná vlhkost vzduchu (%)

1935 – 1959

měsíc	1935	1936	1937	1938	1939	1940	1941	1942	1943	1944	1945	1946	1947	1948	1949	1950	1951	1952	1953	1954	1955	1956	1957	1958	1959
1	75	86	85	76	92	76	80	78	80	84	85	82	85	88	84	75	71	69	70	80	71	81	76	76	81
2	76	86	87	74	85	75	78	76	75	81	82	82	84	83	79	75	75	73	66	83	68	74	76	76	83
3	72	82	82	72	83	75	82	73	63	79	75	76	78	74	70	73	70	64	57	81	65	73	67	73	71
4	69	78	80	73	69	67	73	80	72	74	71	62	68	63	71	70	62	60	57	90	65	72	67	71	66
5	64	80	66	62	75	76	69	65	62	70	73	67	63	64	71	69	67	61	50	76	58	71	68	64	64
6	60	74	66	69	68	68	68	64	70	73	71	71	63	67	70	58	65	60	59	72	64	69	59	65	63
7	59	76	69	71	65	70	70	69	69	75	69	70	64	73	72	65	62	53	87	66	90	66	68	71	77
8	62	78	75	70	68	71	70	68	67	67	71	76	62	74	72	67	65	57	85	61	95	68	70	75	72
9	68	74	74	74	75	76	73	69	75	69	75	77	57	73	73	71	60	67	75	66	82	65	72	77	68
10	80	83	75	78	80	76	79	78	74	84	78	82	70	78	74	72	65	68	79	73	75	74	73	86	66
11	84	86	78	82	80	79	88	84	79	86	84	88	85	84	78	74	70	72	82	75	86	74	77	88	84
12	88	88	79	88	80	72	78	82	88	85	88	89	92	89	78	71	71	73	85	75	86	79	82	88	87
Ø	71,4	80,9	76,3	74,1	76,7	73,4	75,7	73,8	72,8	77,3	76,8	76,8	72,6	75,8	74,3	70,0	66,9	64,8	71,0	74,8	75,4	72,2	71,3	75,8	73,5

1960 – 1984

měsíc	1960	1961	1962	1963	1964	1965	1966	1967	1968	1969	1970	1971	1972	1973	1974	1975	1976	1977	1978	1979	1980	1981	1982	1983	1984
1	82	75	84	82	87	84	83	81	85	84	84	81	86	86	87	82	82	88	83	85	80	80	81	77	79
2	72	81	80	82	84	78	85	79	86	80	82	81	86	84	80	74	82	87	80	81	79	75	73	80	80
3	77	74	75	79	84	81	82	82	75	72	80	75	77	77	73	75	76	79	75	81	74	79	68	69	78
4	68	68	66	72	72	79	79	81	72	74	76	73	82	76	66	70	71	75	74	74	72	67	65	76	73
5	67	74	74	77	74	78	76	81	78	72	74	76	80	78	77	74	70	71	74	61	66	69	70	74	74
6	73	75	64	68	76	78	77	81	78	80	74	80	77	78	78	75	66	68	71	69	74	67	68	74	73
7	70	73	76	71	73	80	80	79	78	70	75	73	79	83	76	76	66	69	76	74	81	73	75	67	77
8	71	75	72	73	78	78	79	80	79	73	81	72	80	75	76	75	75	76	78	72	70	70	74	71	75
9	76	73	75	79	78	82	82	82	80	75	78	83	82	78	77	79	82	76	80	74	76	79	73	73	85
10	81	78	78	80	81	81	85	80	82	75	83	79	78	82	82	82	85	81	83	67	77	77	77	77	79
11	83	85	87	84	84	83	85	86	84	82	84	86	82	81	84	84	87	79	88	80	80	80	79	82	83
12	85	82	83	85	85	84	83	86	81	83	87	90	83	88	82	84	85	84	86	77	76	80	80	81	87
Ø	75,4	76,1	76,2	77,7	79,7	80,5	81,3	81,5	79,8	76,7	79,8	79,1	81,0	80,5	78,2	77,5	77,3	77,8	79,0	74,6	75,4	74,7	73,6	75,1	78,6

Tabulka 9: Průměrná vlhkost vzduchu (%) - pokračování

1985 - 2009

měsíc	1985	1986	1987	1988	1989	1990	1991	1992	1993	1994	1995	1996	1997	1998	1999	2000	2001	2002	2003	2004	2005	2006	2007	2008	2009
1	79	83	82	89	84	80	73	78	69	85	87	90	85	79	82	78	87	81	80	81	81	81	78	83	84
2	79	77	79	85	80	74	74	77	76	84	81	84	77	74	82	79	80	76	75	76	73	80	80	75	86
3	82	78	74	84	73	70	79	71	71	81	80	83	73	71	75	81	79	71	69	76	74	78	79	75	79
4	74	73	72	71	73	64	60	79	71	73	76	74	71	69	73	65	72	69	65	68	65	72	69	70	64
5	77	71	74	72	71	67	73	62	62	78	74	74	70	65	67	65	66	64	64	68	68	67	70	68	66
6	76	71	80	76	74	72	67	70	70	74	81	70	68	69	73	62	73	66	62	69	68	66	69	66	71
7	70	73	75	74	73	66	65	63	70	69	73	73	74	70	68	74	73	68	67	72	72	63	68	68	68
8	75	75	78	74	74	64	66	61	68	75	77	86	69	67	67	66	75	74	57	67	75	78	70	68	66
9	77	75	82	78	78	74	69	68	75	82	82	82	72	80	74	74	89	77	67	73	75	70	78	75	78
10	81	72	81	74	75	72	70	74	79	82	84	81	75	80	78	80	82	84	78	82	76	75	84	78	86
11	82	79	87	82	78	81	83	78	83	88	91	81	82	82	83	85	84	86	82	87	89	84	89	83	87
12	84	81	85	85	79	80	79	85	79	88	91	85	82	74	80	85	86	84	84	86	89	87	79	82	89
Ø	78,0	75,7	79,1	78,7	76,0	72,0	71,5	72,2	72,8	79,9	81,4	80,3	74,8	73,3	75,2	74,5	78,8	75,0	70,8	75,4	75,4	75,1	76,1	74,3	77,0

2010 – 2014, desetileté průměry, 80letý průměr

měsíc	2010	2011	2012	2013	2014	1935-44	1945-54	1955-64	1965-77	1975-84	1985-94	1995-04	2005-14	1935-14	měsíc
1	90	93	80	85	76	81,2	78,9	79,6	84,1	81,7	80,2	83,0	83,2	81,5	1
2	82	79	77	79	80	79,3	78,2	77,8	82,1	79,1	78,5	78,4	79,3	79,1	2
3	82	72	71	71	79	76,3	71,8	74,1	77,4	75,4	76,3	75,8	76,3	75,4	3
4	64	67	59	68	73	73,5	67,4	69,1	75,8	71,7	71,0	70,2	67,5	70,7	4
5	80	64	54	70	77	68,9	66,1	69,6	77,0	70,3	70,7	67,7	68,9	69,8	5
6	69	69	67	75	62	68,0	65,6	68,2	78,1	70,5	73,0	69,3	68,8	70,1	6
7	67	72	68	68	68	69,3	68,1	74,2	77,3	73,4	69,8	71,2	68,9	71,4	7
8	79	71	62	77	76	69,6	69,0	75,7	77,3	73,6	71,0	70,5	73,0	72,4	8
9	83	76	73	77	78	72,7	69,4	75,4	79,9	77,7	75,8	77,0	77,2	75,5	9
10	83	81	80	79	82	78,7	73,9	78,2	80,7	78,5	76,0	80,4	81,4	78,4	10
11	90	84	83	78	89	82,6	79,2	84,3	83,7	82,2	82,1	84,3	86,7	83,0	11
12	80	84	85	85	76	82,8	81,1	85,4	84,7	82,0	82,5	83,7	84,8	83,1	12
Ø	79,1	76,0	71,6	76,0	76,3	75,2	72,4	76,0	79,8	76,3	75,6	76,0	76,3	75,9	Ø

Vysvětlivky

Vlhkost vzduchu se měří třikrát denně, naměřené hodnoty se sečtou a dělí třemi, což dává průměrnou denní vlhkost. Součet denních průměrů dělený počtem dnů měsíce dává průměrnou měsíční vlhkost. Součet měsíčních průměrů za rok dělený 12 dává průměrnou roční vlhkost v procentech (Ø).

Tabulka 10: Počet dnů ledových, mrazových, letních a tropických

1935 – 1959

měsíc	dny	1935	1936	1937	1938	1939	1940	1941	1942	1943	1944	1945	1946	1947	1948	1949	1950	1951	1952	1953	1954	1955	1956	1957	1958	1959	dny	měsíc	
1	ledové mrazové	21 29	1 21	25 29	20 30	8 20	22 31	23 28	26 31	20 28	5 24	29 31	20 28	22 30	4 19	2 27	17 26	3 22	9 27	14 28	24 31	16 31	9 30	11 28	11 26	14 28	ledové mrazové	1	
2	ledové mrazové	5 22	9 24	4 26	2 28	3 22	23 28	6 24	21 28	2 23	13 25	23 23	22 22	28 28	9 24	22 22	7 23	2 15	10 25	12 23	21 28	12 22	27 28	23 23	7 21	11 28	ledové mrazové	2	
3	ledové mrazové	5 26				7 30	4 25	1 2	5 30			2 16		19 23		7 28		2 18	5 22			3 28	5 26		7 31		14	ledové mrazové	3
4	ledové mrazové letní	10	16	5	20	7	5	16	7	5	8	10	16 1	7 2	7	5	6 1	13	9	10	18	17 2	18	14 1	18		9	ledové mrazové letní	4
5	mrazové letní tropické	12			7 1		2 4		3 10	6 2	2 3	2 7	2 8	1 5	1 3	3 3	4		3 1	6 8	2	4 1	3 4	9 2	1 9	1 1	1	mrazové letní tropické	5
6	mrazové letní tropické	12 4	12	9 2	9	4	8	8	3	2	2	11 1	7	14 8	8	5	13 1	7	7	8	1 9	4 2	3 1	13 1	3	8	mrazové letní tropické	6	
7	letní tropické	13 1	11	11	11	12 1	10	10	8	10	9	14 4	13 4	18 5	9 1	11 1	16 3	12	21 5	18 1	3	11	10 1	11 6	9 3	12 4	letní tropické	7	
8	letní tropické	10	5	7	11 2	17	5	6	16 2	13 8	22 6	9	12	10 5	9 2	12 2	17 3	15 2	19 6	10	9	9	6	4	5 1	13	letní tropické	8	
9	mrazové letní tropické	4	6 3	4		3	4 2	1	9 1	5	2	4	1	16 7	7	7	2	7 1	3 1	2 4	1 9	1 5	1 2	1	4	2	7	mrazové letní tropické	9
10	ledové mrazové letní	6	13		5	8	10	11 1	2 1	8	4	6	15	17	5	4	11	19	8 1	4 1	7	10	8 2	8		21	ledové mrazové letní	10	
11	ledové mrazové	13	8 17	1 20		3 9		3 21	1 18		1 21	3 20	1 16	1 14		11	14	5	2 22	1 15	3 19	2 16	6 21	1 10		12	ledové mrazové	11	
12	ledové mrazové	11 27	4 30	10 29	13 24	18 28	24 30	7 23	3 25	16 29	12 29	7 22	15 25	6 24	14 30	19	10 26	3 26	1 31	9 26		5 23	8 24	10 26	5 26	5 22	ledové mrazové	12	
celkem	ledové mrazové letní tropické	42 145 39 5	22 151 31 0	40 130 36 2	35 135 32 2	39 127 33 1	73 149 29 0	40 125 36 0	56 144 39 3	38 143 32 8	31 145 38 6	41 130 45 7	38 144 42 4	50 140 65 25	28 127 36 3	14 119 38 3	34 124 53 7	10 124 41 3	27 156 50 11	36 140 49 1	48 146 30 2	38 152 32 0	55 159 27 3	23 133 32 7	31 134 30 5	30 142 35 4	ledové mrazové letní tropické	celkem	

Tabulka 10: Počet dnů ledových, mrazových, letních a tropických - pokračování

1960 – 1984

měsíc	dny	1960	1961	1962	1963	1964	1965	1966	1967	1968	1969	1970	1971	1972	1973	1974	1975	1976	1977	1978	1979	1980	1981	1982	1983	1984	dny	měsíc
1	ledové	12	15	11	26	23	11	23	11	15	16	21	12	16	19	5		8	12	5	22	25	17	20	3	9	ledové	1
	mrazové	26	31	24	31	31	29	30	29	28	29	31	25	31	30	22	17	28	29	28	30	30	28	28	15	26	mrazové	
2	ledové	9	1	11	24	11	19		4	8	15	10	4	7	5	1	2	11	6	17	4	1	9	11	19	10	ledové	2
	mrazové	28	20	27	28	25	28	12	21	21	23	28	23	11	21	12	25	28	17	23	24	25	23	27	28	22	mrazové	
3	ledové	4		5	4	13	6	1		3	2	1	9				8	2			2	1					ledové	3
	mrazové	20	18	30	24	22	24	18	15	20	25	21	17	16	21	14	17	25	11	14	18	21	13	17	15	24	mrazové	
4	ledové																										ledové	
	mrazové	13	1	9	10	5	9	6	14	10	15	11	4	5	15	13	9	13	15	8	8	14	14	18	2	10	mrazové	4
5	letní	2	2	2	1		1	4	1			2	1			1	3	2	2	5	9	2	3	1	1	letní	5	
	tropické	3				2		2	1		6		6		2	1	1		2		8		1	1	3		tropické	
6	mrazové															1		2									mrazové	
	letní	2	9	8	5	15	7	10	6	9	5	8		4	6	1	7	9	7	7	14	2	10	7	9	5	letní	6
7	tropické																										tropické	
	letní	4	6	6	13	12	5	5	17	11	16	12	13	12	8	7	14	17	5	6	1	2	8	12	24	5	letní	7
8	tropické																										tropické	
	letní	6	13	9	8	6	9	6	8	3	7	5	17	3	16	11	9	2	6	4	5	7	12	10	20	6	letní	8
9	tropické																										tropické	
	mrazové	2		3		1		2			4	7	1				1	4									mrazové	
10	letní		10	3	1			1	5		1	2	1		7	2	5		2	1	6	2		9	4	2	letní	9
	tropické														4	1	1				2						tropické	
11	ledové		2	13	9	3	17	1	1	5	7	5	12	14	11	8	8	1	4	1	10	6	3	5	8	4	ledové	10
	mrazové	1																									mrazové	
12	letní																										letní	
	tropické																										tropické	
celkem	ledové	33	34	53	79	64	51	35	29	53	64	41	30	42	36	8	18	42	40	36	31	44	48	37	40	30	ledové	
	mrazové	125	111	154	140	125	159	125	127	122	148	137	119	114	144	94	117	132	121	118	126	145	128	135	108	116	mrazové	celkem
	letní	15	39	31	27	35	21	24	38	26	35	27	37	19	39	21	36	28	22	18	34	13	31	39	61	18	letní	
	tropické	1	5	3	8	3	1	2	5	1	5	0	11	8	5	6	2	5	0	0	4	0	2	2	7	2	tropické	

Tabulka 10: Počet dnů ledových, mrazových, letních a tropických - pokračování

1985 – 2014

měsíc	dny	1985	1986	1987	1988	1989	1990	1991	1992	1993	1994	1995	1996	1997	1998	1999	2000	2001	2002	2003	2004	2005	2006	2007	2008	2009	2010	2011	2012	2013	2014	dny	měsíc
1	ledové	23	13	24	5	8	9	8	7	9	1	16	21	22	9	8	13	15	15	12	16	8	20	5	6	20	24	9	6	16	10	ledové	1
	mrazové	31	25	30	18	24	25	22	25	21	16	25	28	31	22	25	28	27	22	27	28	21	30	12	22	28	30	22	25	25	13	mrazové	
2	ledové	18	24	8	1	1		14	4	5	7		19	3	3	9		4		16	5	15	11		3	10	11	9	14	8	4	ledové	2
	mrazové	23	26	19	23	14	13	28	23	28	20	13	28	21	15	26	18	22	10	28	20	26	27	1	16	21	25	26	24	22	14	mrazové	
3	ledové	1	3	10	1					3			7		1			1			5	8	6				4			7		ledové	3
	mrazové	20	18	25	19	10	10	9	15	24	10	26	27	21	17	13	15	14	17	20	21	23	26	25	20	13	20	22	15	26	12	mrazové	
4	ledové		1																2													ledové	
	mrazové	8	6	4	11	4	8	10	9	8	10	4	15	16	5	6	4	8	8	10	7	9	3	10	5		7	2	6	6	2	mrazové	4
5	letní							2			1	2										1		1				3	1		1	letní	
	tropické	4	1		1			1	6	1	5	3	6	6	4	11	4	3	2			8		9	4	4		6	7	1	2	tropické	5
6	mrazové																															mrazové	
	letní	2	9	4	3	3	6	3	7	8	9	4	10	7	11	3	13	3	12	18	3	10	15	16	11	4	10	11	12	11	8	letní	6
7	tropické						1					3	1	2	3	5	6	4	4			1	3	2	1		3					tropické	
	letní	11	12	9	9	10	10	11	16	9	25	22	5	6	8	14	5	10	15	11	11	13	24	15	14	19	18	6	18	23	22	letní	7
8	tropické		1	1	2	1	1	1	4		13	3			3	4		2	3	5	1	2	12	5	3	4	2	1	7	6	5	tropické	
	letní	12	12	4	14	12	19	10	22	11	15	14	9	19	16	10	15	15	18	24	18	7	3	15	13	17	11	15	16	12	6	letní	8
9	tropické	2	2		3		6	2	12	6	7	1			4	10	6	6		11	4			3	4	4		4	5	8		tropické	
	mrazové	3	1	5	1	4		3		1	2			2		7	3		1	5		4	4	1	1	6	2		4	4	2	4	mrazové
10	tropické																															tropické	
	letní	10	5	1	5	2	3	9	7	6	13	1	1	14	1	3			3	12	7	2	1	4	7	4	12	8	8	3		letní	10
11	ledové	9			5	5				14		6	1	1	8	5		1	1			6		4	2		1	3			4	ledové	11
	mrazové	24	11	8	23	20	6	11	14	21	6	20	10	13	21	18	6	19	7	8	13	13	6	20	13	3	7	21	3	7		mrazové	
12	ledové	4	8	9	4	9	14	10	13	3	10	18	15	5	17	8	6	21	17	7	11	9	1	16	6	9	20		8	5	5	ledové	12
	mrazové	12	25	21	18	19	27	28	26	15	24	29	28	14	27	21	14	31	26	24	25	24	16	20	19	20	28	15	26	16	12	mrazové	
celkem	ledové	55	49	51	16	23	23	32	24	34	18	40	63	31	38	30	19	42	33	37	37	46	38	25	17	39	60	21	28	36	23	ledové	
	mrazové	128	117	108	117	93	92	119	119	124	100	120	137	132	108	112	85	121	94	134	121	119	109	93	102	89	129	119	108	105	54	mrazové	celkem
	letní	32	36	22	28	29	35	27	47	36	52	45	27	44	41	38	51	33	48	55	36	42	43	56	48	47	40	42	61	49	42	letní	
	tropické	2	3	1	5	5	8	3	16	6	24	4	3	1	9	14	11	8	7	20	5	6	15	10	6	8	5	5	14	18	7	tropické	

Tabulka 10: Počet dnů ledových, mrazových, letních a tropických - pokračování

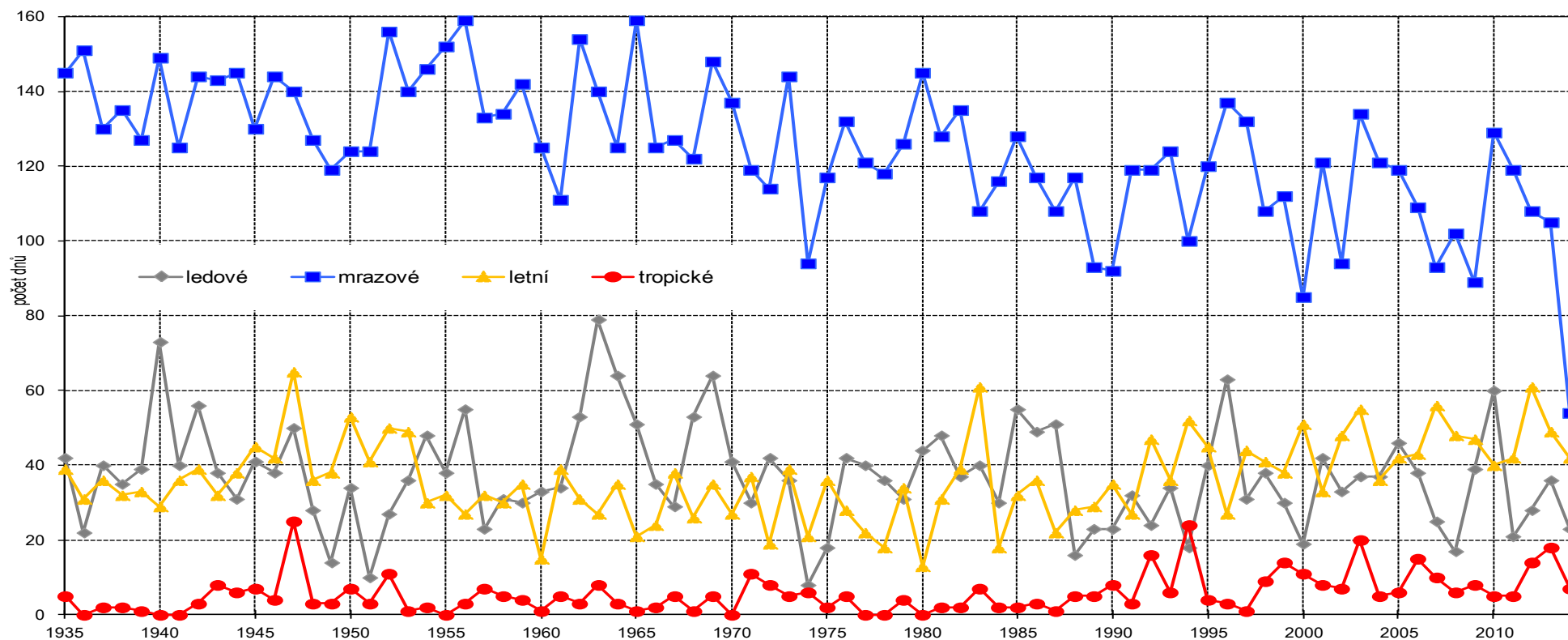
Desetileté součty, 80letý průměr

měsíc	dny	1935-44	1945-54	1955-64	1965-77	1975-84	1985-94	1995-04	2005-14	1935-14	dny	měsíc								
1	ledové	17	14	15	15	12	11	15	12	14	ledové	1								
	mrazové	27	27	29	28	26	24	26	23	26	mrazové									
2	ledové	9	9	11	7	9	8	6	9	9	ledové	2								
	mrazové	25	23	25	20	24	22	20	20	22	mrazové									
3	ledové	2	2	4	2	1	2	1	3	2	ledové	3								
	mrazové	23	22	23	19	18	16	19	20	20	mrazové									
4	ledové	10	10	11	10	11	8	8	5	9	ledové	4								
	mrazové										mrazové									
	letní										letní									
5	mrazové	3	2	3	1	3	1	4	4	2	mrazové	5								
	letní										letní									
	tropické										tropické									
6	mrazové	7	9	7	6	8	5	8	11	8	mrazové	6								
	letní										letní									
	tropické										tropické									
7	letní	11	14	9	11	9	12	11	17	12	letní	7								
	tropické										2		2	1	1	2	2	5	2	tropické
8	letní	11	12	8	9	8	13	16	12	11	letní	8								
	tropické										2		2	1	2	4	4	2	2	tropické
9	mrazové	1	1	2	1	1	2	1	0	1	mrazové	9								
	letní										3		6	3	2	3	2	3	3	letní
	tropické										1		1	1	1	1	2	2	3	3
10	ledové	7	10	8	9	5	6	4	5	7	ledové	10								
	mrazové										mrazové									
	letní										letní									
11	ledové	2	1	1	3	3	3	2	2	2	ledové	11								
	mrazové										16		15	12	15	14	14	14	9	14
12	ledové	12	7	12	12	12	8	13	8	10	ledové	12								
	mrazové										27		25	26	25	23	22	24	20	24
celkem	ledové	42	33	44	39	37	32	37	33	37	ledové	celkem								
	mrazové	139	135	138	129	124	111	116	103	124	mrazové									
	letní	34	44	30	28	30	34	41	47	36	letní									
	tropické	2	6	4	4	1	7	8	9	5	tropické									

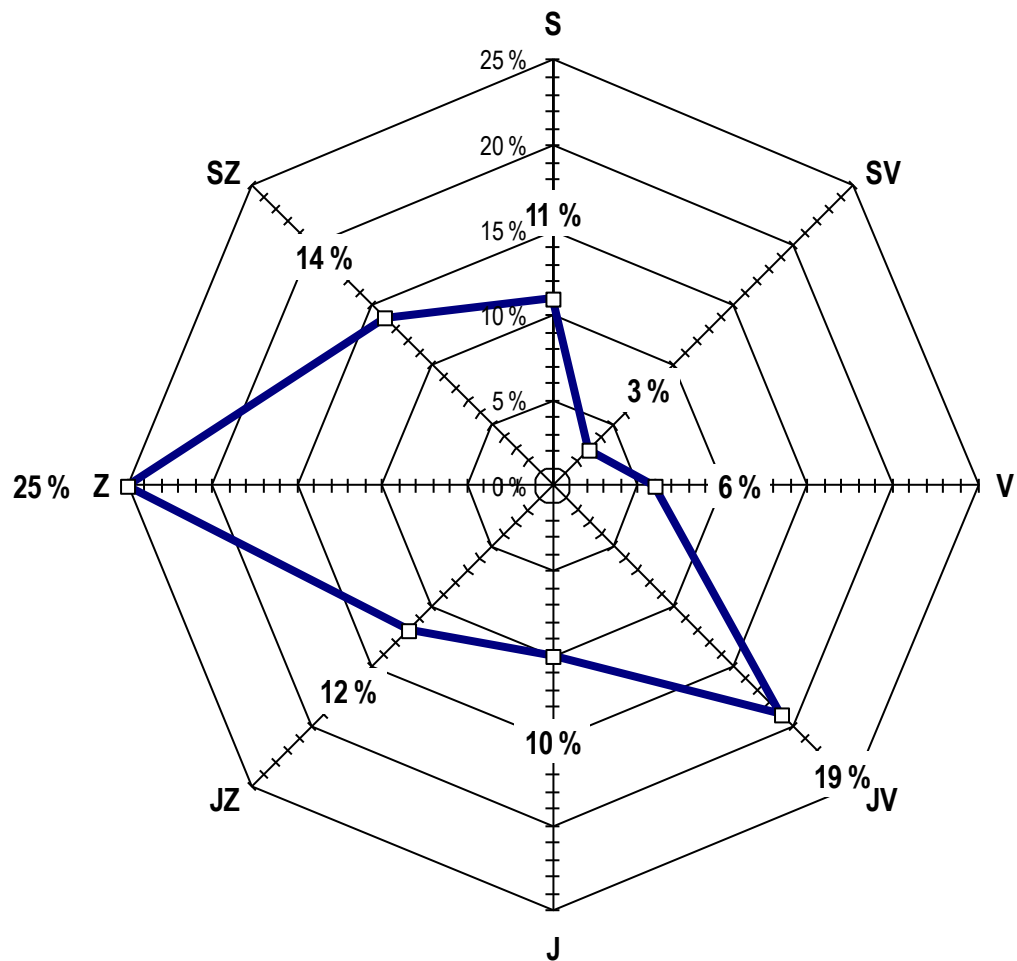
Tabulka 10: Počet dnů ledových, mrazových, letních a tropických - pokračování**Vysvětlivky**

- Ledový den - maximální teplota 0,1 °C a nižší.
 Mrazový den - minimální teplota ve 2 m nad zemí -0,1 °C a nižší.
 Letní den - maximální teplota + 25 °C a vyšší.
 Tropický den - maximální teplota + 30 °C a vyšší.

Uvedené dny se v jednotlivých měsících vyskytují v různých počtech. Dny ledové a mrazové dávají v mnoha případech v zimních měsících svým součtem více dnů než měsíc má. Například leden 1940: 22 dnů ledových a 31 dnů mrazových (celkem 51 dnů). To znamená, že ledový den s maximální teplotou -0,1 °C a nižší je současně mrazovým dnem (viz tabulka 2 Maximální teplota a tabulka 3 Minimální teplota ve 2 m nad zemí). Uvedený příklad udává, že ve všech 31 dnech měsíce byla nejnižší teplota pod bodem mrazu. Také letní a tropické dny v letních měsících dávají v některých případech svým součtem více dnů než má měsíc. Například červenec 1994: 25 dnů letních a 13 dnů tropických, tj. celkem 38 dnů. To znamená, že tropický den s maximální teplotou + 30 °C a výše je současně i letním dnem.



Graf 3: Převládající směr větru



Beaufortova stupnice rychlosti větru, průměrná síla větru

Beaufortův stupeň	Označení a rozpoznávací znaky	rychlost (m/s)	
		rozpětí	průměr
0	Bezvětří - kouř stoupá kolmo vzhůru	0,0 - 0,2	0
1	Vánek - směr větru je poznatelný podle pohybu kouře, vítr však neúčinkuje na větrnou korouhev	0,3 - 1,5	1
2	Slabý vítr - vítr je cítit ve tváři, listy stromů šelestí, obyčejná korouhev se začíná pohybovat	1,6 - 3,3	2
3	Mírný vítr - listy stromů a větvičky v trvalém pohybu, vítr napíná praporky	3,4 - 5,4	4
4	Dostí čerstvý vítr - vítr zdvihá prach a kousky papíru, pohybuje slabšími větvemi	5,5 - 7,9	7
5	Čerstvý vítr - listnaté keře se začínají hýbat, na stojatých vodách se tvoří menší vlny se zpěněnými hřebeny	8,0 - 10,7	9
6	Silný vítr - vítr pohybuje silnějšími větvemi, telegrafní dráty sviští, používání deštníku se stává nesnadným	10,8 - 13,8	12
7	Prudký vítr - vítr pohybuje celými stromy, chůze proti větru je obtížná	13,9 - 17,1	16
8	Bouřlivý vítr - vítr ulamuje větve, chůze proti větru je normálně nemožná	17,2 - 20,7	19
9	Vichřice - vítr způsobuje menší škody na stavbách (strhává komíny, tašky a břidlice ze střech)	20,8 - 24,4	23
10	Silná vichřice - vyskytuje se na pevnině zřídka, vyvrací stromy, přináší škody bydlištěm	24,5 - 28,4	27
11	Mohutná vichřice - vyskytuje se velmi zřídka, působí rozsáhlá zpuštění	28,5 - 32,6	31
12	Orkán - ničivé účinky	32,7 a více	33

Poznámky

Roční průměrná naměřená rychlost větru: 7 hodin: 1,3 m/s, 14 hodin: 3,2 m/s, 21 hodin: 1,2 m/s, roční průměr je 1,9 m/s.

Nejsilnější větry vanou v jarních a podzimních měsících, ale není to pravidlem.

Při letních bouřkách dochází k silnému nárazovému větru 22 až 28 m/s. Např. 28. 1. 1994 v ranních hodinách vichřice o síle 22 m/s, v nárazech až 25 m/s. Naměřená síla větru v m/s násobeno 3 600 dává tisíce metrů za hodinu (tj. např. 10 [m/s] x 3 600 = 36 000 [m/h] = 36 [km/h]).

Extrémní teploty a vodní srážky

měsíc	průměrná teplota °C				maximální		minimální		minimální		množství vodních srážek (mm)				počet dnů se srážkami				nejvíce srážek za		měsíc
	nejvyšší	rok	nejnižší	rok	teplota °C	rok	teplota °C	rok	přizemní °C	rok	nejvyšší	rok	nejnižší	rok	nejvyšší	rok	nejnižší	rok	24 h (mm)	den/rok	
1	3,4	2009	-12,4	1942	17,2	1993	-32,3	1942	-38,2	1942	121,5	1976	11,0	1990	29	1938	9	1946,91	30,1	20/2005	1
2	3,8	1966	-13,1	1956	18,5	1990	-36,9	1956	-40,3	1956	104,7	1948	10,0	2003	24	1946,70	4	1982	25,2	22/1970	2
3	6,1	1981,90	-2,0	1958,87	23,2	1974	-25,5	1971	-26,5	1971	94,0	1992	9,9	2003	27	1944	5	1943,59	25,2	10/1968	3
4	12,0	2009	3,6	1938	28,0	1968	-9,8	1944	-15,1	1944	120,0	1941	0,9	2007	21	1937,56	2	2007	27,8	14/2002	4
5	16,0	2002	8,4	1991	31,7	1969	-5,1	1935,38	-11,5	1935	180,9	1936	6,5	1992	25	1962	5	2009	45,0	19/1972	5
6	19,7	2003	12,8	1974	36,0	1935	-1,0	1977	-3,7	1977	162,6	1962	21,1	1976	21	1946,71	7	1976	134,0	16/1962	6
7	21,0	1994	14,4	1980	36,7	1983	1,8	1951	-2,5	1935	214,6	1957	23,7	1990	24	1965	5	2006	85,5	20/2001	7
8	20,8	1992	13,6	1940	37,3	2012	0,6	1949	-3,5	1949	267,6	2002	20,9	1973	23	1956,94	5	1973	71,0	21/1970	8
9	17,0	1947	9,7	1972	33,5	1947	-4,8	1959	-6,7	1959	155,1	1940	1,8	1959	24	1996	1	1959	41,5	26/1994	9
10	11,7	2001	3,2	1974	29,1	1953	-11,6	1947	-15,4	1947	137,3	1941	0,0	1951	24	1996	0	1951	40,8	21/1935	10
11	6,2	1963	-0,9	1965	18,5	1977	-18,8	1975	-21,1	1985	115,7	1947	4,9	1953	24	1950	7	1948,78	35,5	22/1970	11
12	3,0	1974	-6,4	1940,69	17,7	1961	-27,6	1996	-34,5	1940	129,5	1974	3,8	1972	25	47,74,88	5	1972	26,8	20/1993	12
celkem	9,3	2000	4,9	1940							1036,6	1941	469,2	1959	223	1944	130	1969			celkem

Průměrné roční teploty (°C) - prvních 10 extrémů					
nejnižší průměrné teploty			nejvyšší průměrné teploty		
rok	°C	% průměru	rok	°C	% průměru
1940	4,9	65%	2000	9,3	123%
1956	5,6	74%	1994	8,9	118%
1941	6,1	81%	2007	8,9	118%
1965	6,1	81%	2008	8,9	118%
1942	6,2	82%	2002	8,7	115%
1980	6,2	82%	2009	8,5	112%
1996	6,2	82%	1989	8,4	111%
1954	6,3	83%	1992	8,4	111%
1955	6,4	85%	1989	8,4	111%
1962	6,4	85%	1990	8,3	110%
80letý průměr roční teploty: 7,5 °C					

Množství vodních srážek za rok (mm) - prvních 10 extrémů					
nejnižší množství za rok			nejvyšší množství za rok		
rok	mm	% průměru	rok	mm	% průměru
1959	469,2	67%	1941	1036,6	148%
1982	496,4	71%	1938	930,9	133%
1969	497,9	71%	2002	906,6	129%
1971	504,5	72%	1995	884,6	126%
1943	519,6	74%	1939	846,2	121%
1953	526,5	75%	1946	840,7	120%
1990	532,2	76%	1960	833,5	119%
1983	544,9	78%	1944	828,2	118%
1973	557,4	80%	1945	817,5	117%
1951	562,8	80%	1987	815,9	117%
80letý roční průměr vodních srážek: 698,8 mm					

Přehled počasí o vánočních svátcích

počasí	roky
A - mrzlo a bylo minimálně 5 cm sněhu	1938, 1939, 1940, 1941, 1944, 1952, 1956, 1959, 1960, 1962, 1963, 1968, 1969, 1970, 1981, 1986, 1993, 1994, 1996, 1999, 2001, 2002, 2003, 2010
B - mrzlo, ale zem holá beze sněhu	1936, 1946, 1948, 1951, 1961, 1964, 1972, 1975, 1976, 1982, 1984, 1987, 1990, 1992, 1998, 2000, 2005, 2007
C - minimálně 5 cm sněhu, ale teplo - obleva	1935, 1937, 1943, 1947, 1954, 1965, 1991, 1995, 2006, 2009
D - beze sněhu a mrazu - teplo, dešťové srážky, tzv. vánoce na blátě	1942, 1945, 1949, 1950, 1953, 1955, 1957, 1958, 1966, 1967, 1971, 1973, 1974, 1977, 1978, 1979, 1980, 1983, 1985, 1988, 1989, 1997, 2004, 2008, 2010, 2011, 2012, 2013, 2014

rok	1935	1936	1937	1938	1939	1940	1941	1942	1943	1944	1945	1946	1947	1948	1949	1950	1951	1952	1953	1954	rok
počasí	C	B	C	A	A	A	A	D	C	A	D	B	C	B	D	D	B	A	D	C	počasí

rok	1955	1956	1957	1958	1959	1960	1961	1962	1963	1964	1965	1966	1967	1968	1969	1970	1971	1972	1973	1974	rok
počasí	D	A	D	D	A	A	B	A	A	B	C	D	D	A	A	A	D	B	D	D	počasí

rok	1975	1976	1977	1978	1979	1980	1981	1982	1983	1984	1985	1986	1987	1988	1989	1990	1991	1992	1993	1994	rok
počasí	B	B	D	D	D	D	A	B	D	B	D	A	B	D	D	B	C	B	A	A	počasí

rok	1995	1996	1997	1998	1999	2000	2001	2002	2003	2004	2005	2006	2007	2008	2009	2010	2011	2012	2013	2014	rok
počasí	C	A	D	B	A	B	A	A	A	D	B	C	B	D	C	A/D	D	D	D	D	počasí