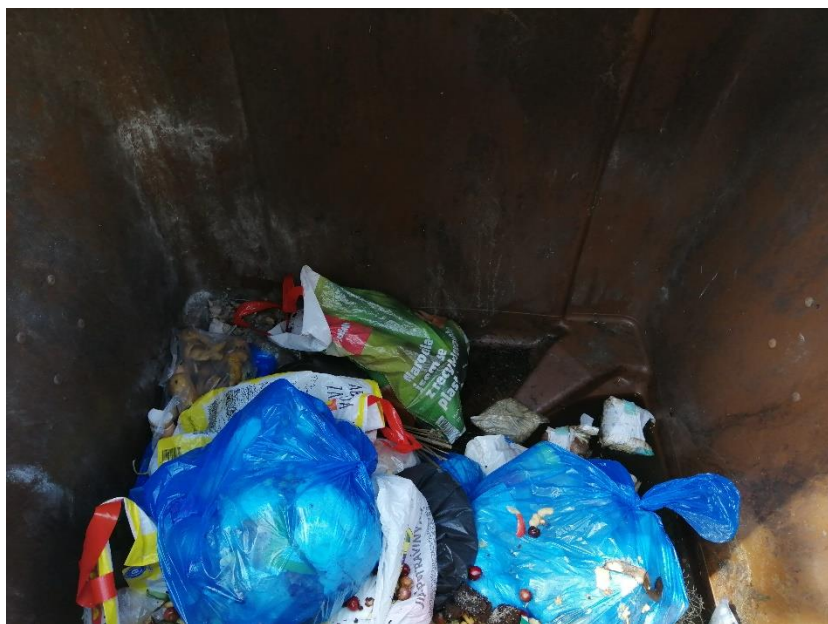


Vážení obyvatelé,

při posledních vývozech hnědých kontejnerů pro rostlinné odpady bylo v nádobách zjištěno velké množství pytlů se směsným komunálním odpadem, použité pleny, sklenice se zavařeninami, květináče a dokonce i pytle s použitým textilem.



*Obsah hnědého kontejneru pro rostlinný odpad, veřejné separační stání Za hotelem Slunce 14. 6. 2022*

Odpad z hnědých kontejnerů je odvážen přímo do kompostáren a vyrobený kompost je zapracován do půdy, proto musí být na počátku kompostovacího procesu všechny nevhodné příměsi ručně vytříděny. Vybírat při letních teplotách z rozkládajících se odpadů rostlinného původu odpady není nic, co byste chtěli každý týden provádět. **Proto vkládejte do hnědých kontejnerů jen odpady rostlinného původu!** Na nádobách je uvedeno, co do nich patří. Rostlinné odpady ukládejte bez plastových pytlů, rostliny a květiny vysypávejte z květináčů a truhlíků.



*Na kompostárně Veselice, 17. 6. 2022 - vytříděné odpady z hnědých kontejnerů*

**Děkujeme za dodržování třídění rostlinných odpadů.**