

Každý rok mění telefon 1/4 občanů ČR, to znamená 2,5 milionu prodaných mobilů. *

Svůj telefon mění 2/3 lidí z důvodu pořízení výkonnějšího přístroje, nikoliv kvůli poruše. *

Ročně se v ČR prodá 180 000 tun elektrospotřebičů. Za stejné období je vyraženo k recyklaci jen 60 tisíc tun spotřebičů. **



Lidé obměňují pračky, ledničky a sušičky průměrně po 13 letech, nejčastěji (ze 70 %) kvůli poruchám a nespolehlivosti, z 20 % pro nedostatek funkcí a zastaralý design, 9 % pro vysokou spotřebu energie. ***

Koupit energeticky úsporný spotřebič nestačí. Když se člověk neřídí doporučením výrobce a domácího pomocníka neudrží, stoupají náklady na provoz a zkracuje se doba životnosti. Například námraza na výparníku chladničky tepelně izoluje a tím snižuje chladicí výkon. Pokud je vrstva ledu silnější než 3 mm, zvyšuje spotřebu energie až o 75 %. ****

* Zdroj: www.venujmobil.cz

** Zdroj: MŽP – data za rok 2014, zveřejněno v lednu 2016

*** Zdroj: Průzkum společnosti Markent z roku 2012

**** Zdroj: <http://www.uspornespotrebice.cz/informace/jak-setrit-energii/>

**Není potřeba plýtvat, aby lidé žili v pohodlí.
Jak na to?**

Zkuste následující:

- Nekupujte spotřebiče impulzivně. Přemýšlejte, k čemu a jak často je budete používat?
- Je nákup nového spotřebiče jediným řešením?
- Zvažte nákup z bazaru, výpůjčku z půjčovny nebo od souseda.
- Před nákupem porovnávejte nejen pořizovací cenu, ale i náklady na celou dobu používání – energetická náročnost, spotřeba vody, výměnné prvky (např. pytlíky do vysavače / vysávání do vody; náplně do inkoustových / laserových tiskáren).
- Vybrali jste si? Jakou záruku dává výrobce? Existuje v okolí servis pro případ poruchy?
- O své pomocníky se starejte, využívejte je v optimálních podmínkách, udržujte je v čistotě.
- Pokud je již nepotřebujete, nabídněte je k využití někomu jinému, prodejte je, vyměňte nebo darujte.
- Nefunkční a neopravitelné elektrospotřebiče odevzdejte k recyklaci (v obchodě při nákupu nového, do sběrného dvora nebo do kontejneru na elektro).

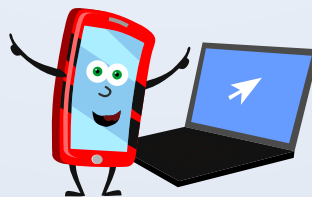
Chcete vědět víc?

Další informace k tématu najdete na internetu:

www.mzp.cz; www.cenia.cz;

www.uspornespotrebice.cz; www.vsezaodvoz.cz;

www.dtest.cz; www.jsemzpet.cz; atd.



Vytvořeno v rámci projektu č. TB050MZP009.
Řešitel GREEN Solution s.r.o.

Domácí mazlíčci

Průměrná doba používání mobilního telefonu je 12 – 18 měsíců, ačkoliv životnost je několik let. *

Ano, patřím do rodiny, ale občas slyším i to, co nechci. Proč mám jít tak brzy z domu?



* Zdroj: www.venujmobil.cz

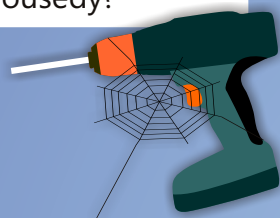
**T A
Č R**

Spolufinancováno
z prostředků TAČR.

Ministerstvo životního prostředí

1) Nebudu se u vás nudit?

Opravdu potřebujete nový spotřebič? Jak často ho budete využívat? Je možné si ho jen vypůjčit, nebo naopak sdílet se širší rodinou, nebo se sousedy?



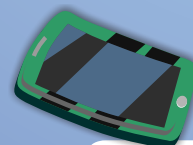
8) Dejte nám nový život. Když už nás nelze opravit, pak patříme k recyklaci. Ta zajistí opětovné a materiálové využití pro 90 % naší hmotnosti.

7) Pošli nás dál. Když už nás nepotřebujete, můžete nás prodat, vyměnit nebo darovat, rádi budeme sloužit jinde.



2) Jsem pro vás ta pravá? Pro

dvoučlennou rodinu je vhodná myčka nádobí o šířce 45 cm na 8 – 9 sad prostírání. Pro větší rodinu je již vhodná myčka široká 60 cm a to pro svou pořizovací hodnotu i větší kapacitu.



6) Chci být in. Obal na mobil může být nejen v barvách, které právě letí, ale pomůže i ochránit display.

3) Voňavé kafičko – pozor na odpad!

Kávovary na zrnkovou kávu mají levnější provoz a méně odpadu. V rodině se spotřebou 6 káv denně jsou roční náklady na kávu v kapslích až 20 000 Kč. Kvalitní zrnkovou kávu nakoupíte za 5 000 Kč na rok.



4) Vybrali jste mi správné místo?

Místo pro ledničku by nemělo být na přímém slunci, v blízkosti trouby, myčky ani sporáku. Okolní teplota nad 20 °C zvyšuje spotřebu energie.



5) Pečujte o nás! V návodech výrobců se dozvíte, co máme rádi a co nám škodí. Občas potřebujeme vyčistit, seřídít, někteří odvápnit, vysát od prachu. **My budeme déle sloužit a vy ušetříte!**

