

Co je v nakládání s odpady špatně?

Špatné příklady nakládání se vzniklými odpady byly zjištěny v našem městě i v loňském roce. Chceme na ně upozornit a zároveň dát návod, jak to mělo být správně.

V dané domácnosti se netřídí využitelné odpady, vše se vyhodí do popelnice



Když otevřete popelnici, najdou se v ní papírové krabice, plastové obaly, nevratné skleněné lahve, hliníkové plechovky, rostlinný odpad. V popelnici se má nacházet pouze zbytkový odpad po vytřídění využitelných složek.

Povinnost třídít odpady má podle zákona o odpadech každý a v obecně závazné vyhlášce města je uvedeno, kam každý druh odpadu patří.

Využitelné odpady mají být vytříděny a vhozeny do barevných kontejnerů. Nebezpečné odpady odvezeny do sběrných dvorů.

Nevhodné příměsi v hnědém kontejneru pro bioodpad



Hnědý kontejner pro bioodpad je určen pouze pro rostlinné odpady ze zahrad a kuchyně. Vhazujte do něj trávu, listí, plevel, zbytky rostlin, zeleniny a ovoce, zeminu z květinových truhlíků a květináčů, piliny, apod.

Odpad nevhazujte v obalech, ale vysypte ho!

Větve do hnědého kontejneru nepatří, protože jeho obsah je odvážen přímo do kompostárny. Pokud větve nezužítujete sami, odveďte je do sběrných dvorů.

Vhozením jiných druhů odpadů znehodnotíte již vytříděný bioodpad, který pak musí být odvezen místo do kompostárny na skládku.

Elektroodpad vyhozený do popelnice



Nefunkční nebo vyřazené elektrospotřebiče nevyhazujte do popelnice, protože pak skončí trvale uložené na skládce.

Elektrospotřebiče obsahují nebezpečné látky, ale i využitelné druhotné suroviny a dokonce i drahé kovy. Proto patří do místa zpětného odběru, odkud jsou odvezeny ke zpracování.

Drobné elektro odložte do červených kontejnerů v některých veřejných separačních stáncích ve městě, u prodejců nebo ve sběrných dvorech.

Lednice, televize, monitory patří do sběrných dvorů nebo k prodejci.

Přeplněné kontejnery pro tříděné odpady



Barevné kontejnery pro využitelné odpady jsou pravidelně vyváženy. Přesto někdy dojde k jejich přeplnění. To je pak možné ohlásit pomocí aplikace „Hlášení závad“ na webu města nebo využít zelenou bezplatnou linku.

Bezplatná linka do Technických služeb 800 183 549 nebo v případě přeplnění kontejnerů pro sklo do společnosti HBH odpady 800 260 200.

Čísla na zelené bezplatné linky najdete vždy alespoň na jednom kontejneru v každém veřejném separačním stání.

Přeplněné popelnice pro směsný komunální odpad

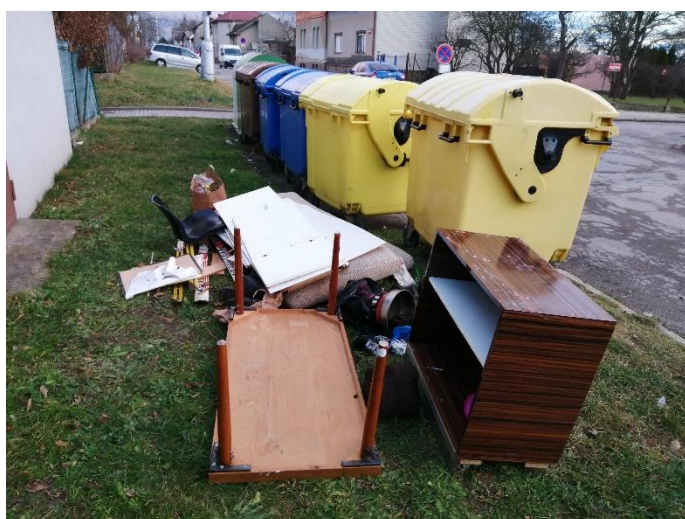


Všechny nádoby na odpady, tedy i popelnice, do kterých je ukládán směsný komunální odpad, je povinnost plnit tak, aby je bylo možno uzavřít a odpad z nich při manipulaci nevypadával.

Odpad není povoleno ukládat vedle nádob, veškerý odpad patří do příslušné nádoby.

Pokud nedostačuje objem popelnice produkci směsného komunálního odpadu, je nejčastějším důvodem to, že odpad není zodpovědně tříděn. V popelnici se pak nachází papírové krabice, plastové obaly, hliníkové plechovky apod.

Objemný odpad odložený ve veřejném separačním stání



Objemný odpad patří do sběrných dvorů (v areálu Technických služeb Havlíčkův Brod, Reynkova 2866 a v areálu výkupny odpadů HBH odpady s.r.o., Havířská 1124).

V místních částech lze využít velkoobjemové kontejnery s obsluhou vždy jeden den na jaře a jeden den na podzim.

Osobám, které odpad odloží mimo určené místo, je možné udělit pokutu do výše 500.000 Kč.

**Nebud'te lhostejní ke svému okolí!
Chraňte životní prostředí!**