

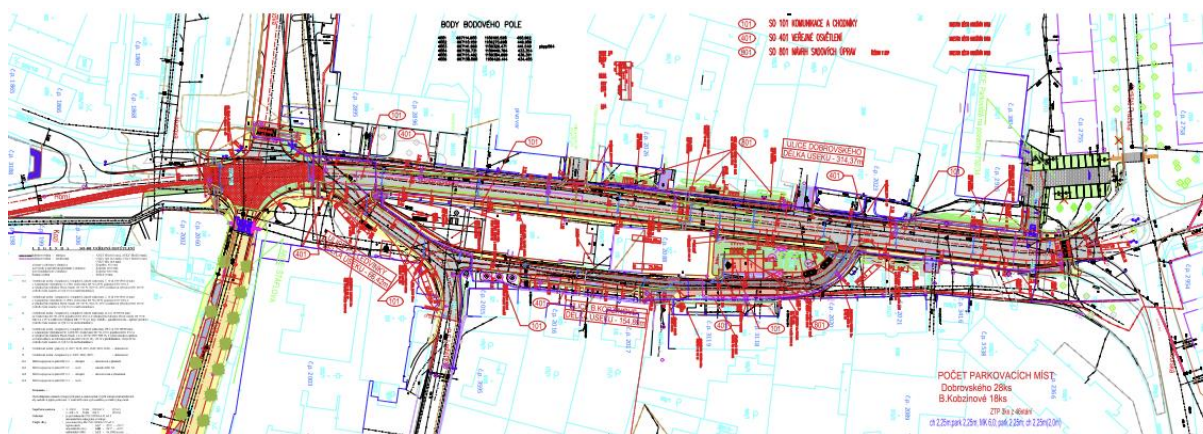
DIO – DOPRAVNĚ INŽENÝRSKÁ OPATŘENÍ

JIŘÍ BOUCHNER

D.9-1 TECHNICKÁ ZPRÁVA

Obsah

1. IDENTIFIKAČNÍ ÚDAJE.....	1
2. ZÁKLADNÍ ÚDAJE O STAVBĚ	2
2.1. NÁVRH PŘECHODNÉHO DOPRAVNÍHO ZNAČENÍ.....	2
2.2. DOPRAVNÍ OMEZENÍ – ul. Kyjovská	2
2.3. CELKOVÝ PŘEHLED PŘECHODNÝCH DOPRAVNÍCH ZNAČEK:	2
3. ZÁVĚR:	3
4. INVESTICE DO OPRAV OBJÍZDNÝCH TRAS:.....	4



Situace stavby

1. IDENTIFIKAČNÍ ÚDAJE

Označení stavby a investora

Název akce: „Opravy komunikací ul. Dobrovského, Kobzinové, P.F. Ledvinky“

Investor:

Město Havlíčkův Brod.

2. ZÁKLADNÍ ÚDAJE O STAVBĚ

2.1. NÁVRH PŘECHODNÉHO DOPRAVNÍHO ZNAČENÍ

Návrh dočasného dopravního značení svislými dopravními značkami je zakreslen schematicky do situace dopravního omezení a uzavírky MK. K vyznačení dopravního omezení budou užity přenosné dopravní značky, které budou opatřeny retro-reflexní folií min. tř. RA 1 dle příslušné ČSN. Rozměry dopravních značek budou v souladu s VL.6.1 a VL 6.2. Vodorovná vzdálenost bližšího okraje přenosné dopravní značky od jízdního nebo pomocného pruhu bude 0,50 – 2,00 m. Výškové umístění přenosného dopravního značení bude v souladu s TP 66 „Zásady pro označování pracovních míst na pozemních komunikacích“. Stávající svislé dopravní značení, které bude v kolizi s provizorním značením dopravně inženýrského opatření, musí být odstraněno nebo provedeno jeho zakrytí odpovídajícím způsobem (např. celoplošné zakrytí, škrtnutí páskou dle TP 66, atd.). Dočasná neplatnost DZ se vyjadřuje škrtnutím nebo překrytím páskou s oranžově-červeným pruhem, který musí být v šířce min. 50 mm. Takto budou upraveny stávající směrové DZ v prostoru křižovatky, pokud to bude potřebné. V průběhu celé doby výstavby musí být věnována zvýšená pozornost na stav, úplnost a funkčnost přechodného dopravního značení. Bude zajištěno včasné vyměňování baterií v příslušném výstražném osvětlení. Reflexní značky a dopravní omezení se umístí tak, aby byl zajištěn maximální účinek odrazu světelných paprsků reflektorů vozidel na řidiče na vzdálenost min. 50 m.

2.2. DOPRAVNÍ OMEZENÍ – Opravy komunikací ul. Dobrovského, Kobzinové, P.F. Ledvinky.

Dopravní opatření je navrhováno ve dvou etapách. Prvá etapa bude uzavřena křižovatka ulic Horní, Husova, Dobrovského. Ulice Dobrovského bude uzavřena po sjezd do pivovaru. Dále bude uzavřena ulice Kobzinova a část ulice P.F. Ledvinky. Objízdná trasa je vedena po ulici Husova a dále po silnici I/38 K a dále do ulice Sídliště Pražská. Objízdná trasa je obousměrná. Ulice Boženy Němcové a Na Valech budou obousměrné. V ulici P.F. Ledvinky budou provedeny opatření, které umožní v ulici obousměrný provoz. Pravidelná linková doprava bude odkloněna na objízdnou trasu. Autobusové zastávky Havlíčkovo nám. a ul. Husova nebudou obslouženy.

II. etapa – Po jednom měsíci uzavírky křižovatky ulic Horní, Husova a Dobrovského bude křižovatka otevřena pro veškerý provoz včetně BUS. Dále bude uzavřena část ulice Dobrovského, Kobzinova a P.F. Ledvinky. Pěší provoz bude v místě stavby regulován za pomoci dopravních značek č. B30 + Z2.

Před započítáním stavby bude přechodné dopravní značení předloženo zhotovitelem stavby k odsouhlasení Policií ČR, DI příslušného okresního pracoviště Policie, pro případnou úpravu a doplnění s ohledem na aktuální stav silniční sítě.

2.3. CELKOVÝ PŘEHLED PŘECHODNÝCH DOPRAVNÍCH ZNAČEK:

Dopravní světlo výstražné, souprava 3 ks (na zábranách Z2)	5 ks
Dopravní zábrany Z2 s folií	5 ks
Dopravní značka B1	7 ks
Dodatková tabulka směr platnosti DZ E7b	6 ks
Slepá ulice IP 10a	8 ks
Slepá ulice IP 10b	2 ks
Dodatková tabulka E13	8 ks

Dodatková tabulka B20a	1 ks
Dodatková tabulka B21a	1 ks
Dopravní značka IP22	6 ks
Dopravní značka IS11a	6 ks
Dopravní značka C2b	1 ks
Dopravní značka IS11b	16 ks
Dopravní značka A9	8 ks
Dopravní značka IP 10 b	2 ks
Dopravní značka P8	3 ks
Dopravní značka P7	5 ks
Dopravní značka A22	1 ks
Dopravní značka C14a	2 ks
Dopravní značka B24a, b	4 ks
Dopravní značka B28	8 ks
Dopravní značka E3a	2 ks
Dopravní značka P6	1 ks

3. ZÁVĚR:

Při práci na staveništi je třeba dodržovat nařízení vlády č. 591/2006., o bližších minimálních požadavcích na bezpečnost a ochranu zdraví při práci na staveništi a zákon č.309/2006 Sb. a 88/2016 Sb., o zajištění dalších podmínek bezpečnosti a ochrany zdraví při práci.

Změny oproti projektové dokumentaci je možné provádět pouze po dohodě s projektantem, s investorem stavby a s Policií ČR a příslušným odborem dopravy.

Před započítím zemních prací je třeba požádat správce podzemních vedení o jejich vytýčení.

Některé související právní předpisy:

- zákon č. 13/1997 Sb., o pozemních komunikacích,
- zákon č. 361/2000 Sb., o provozu na pozemních komunikacích,
- vyhláška Ministerstva dopravy a spojů č. 104/1997 Sb., kterou se provádí zákon o pozemních komunikacích,
- vyhláška Ministerstva dopravy a spojů č. 294/2015 Sb., kterou se provádí pravidla silničního provozu na pozemních komunikacích,

Technické normy:

- ČSN EN 12899-1 Stálé svíslé dopravní značky. Část 1: stálé dopravní značky,
- ČSN EN 12352 Řízení dopravy na pozemních komunikacích – zařízení a příslušenství,

Technické podmínky:

- TP 65 – Zásady pro dopravní značení na pozemních komunikacích.
- TP 66 – Zásady pro označování pracovních míst na pozemních komunikacích.
- TP 133 – Zásady pro vodorovné dopravní značení na pozemních komunikacích.

4. INVESTICE DO OPRAV OBJÍZDNÝCH TRAS:

Objízdnu trasu je nutné posoudit z pohledu bezpečnosti silničního provozu.

V Havlíčkově Brodě 02/2024 Ing. Jiří Bouchner

