

- LEGENDA:**
- TRVALÉ SVISLÉ DOPRAVNÍ ZNAČENÍ
 - PŘECHODNÉ SVISLÉ DOPRAVNÍ ZNAČENÍ
 - TRVALÉ SVISLÉ DOPRAVNÍ ZNAČENÍ DOČASNĚ ZNEPLATNĚNÉ
 - úsek prací
 - úsek nezačleněné objízdné trasy BUS, IZS a místní do 3,5t
 - úsek objízdné trasy

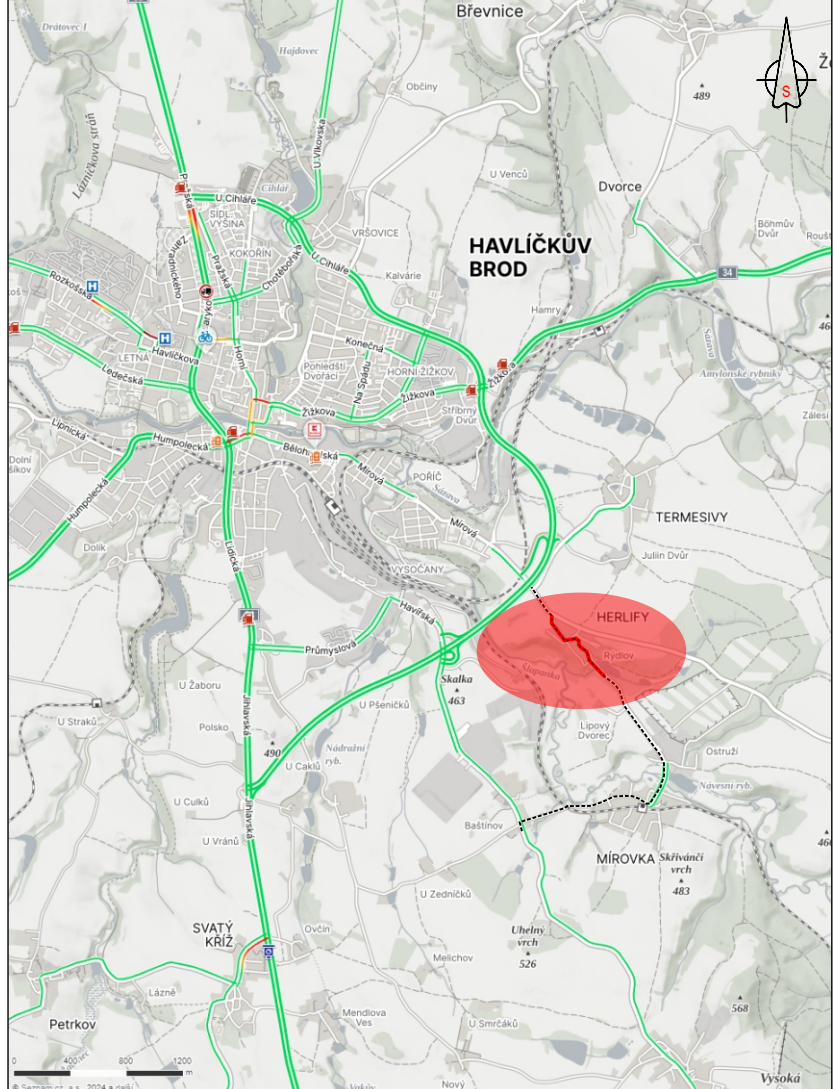
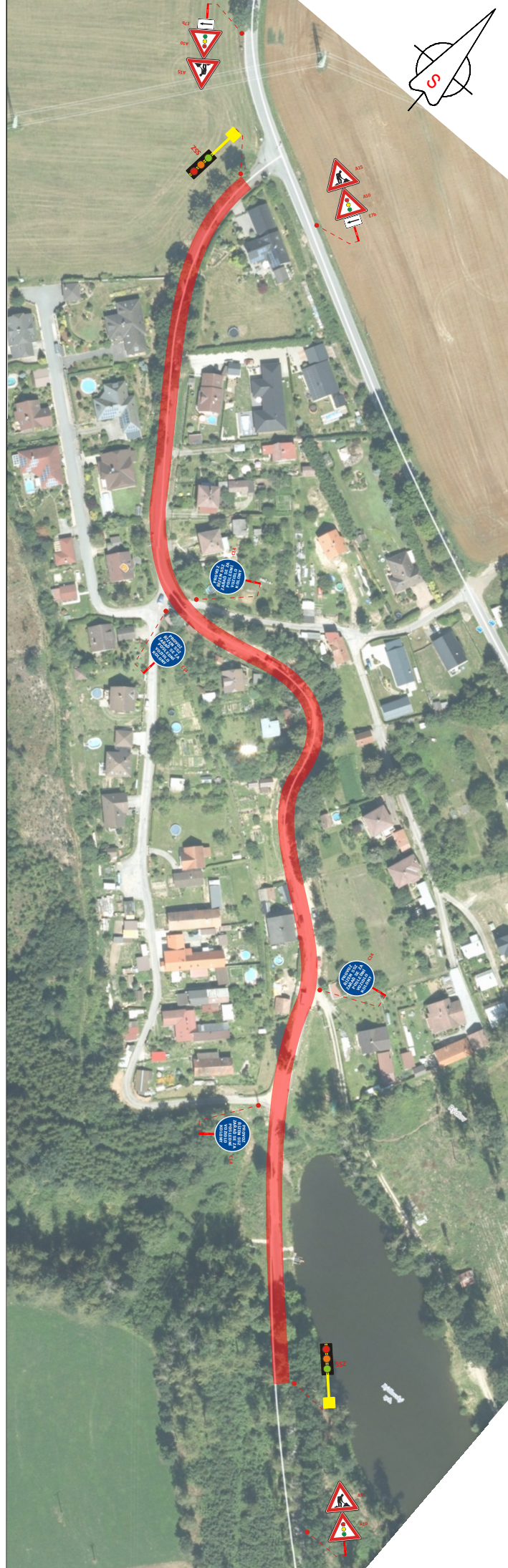
POZNÁMKA:

- Umístění přechodného dopravního značení dle TP č.66 (Zásady pro označování pracovních míst na pozemních komunikacích)
- Stávající dopravní značení v rozporu s přechodnou úpravou provozu bude zneplatněno škrtnutím nebo zakryto.

| | | |
|---|-----------------------|--------------|
| VYPRACOVAL | Kašpar Vojtěch | |
| TERMÍN | od 1.4. až 31.8.2024 | |
| KRAJ: Vysočina | OKRES: Havlíčkův Brod | KÚ: Baštínov |
| STAVBA: | | |
| III/03811 Baštínov, stavební úpravy komunikace a rybníka | | |
| Situace uzavírky silnice III/03811 | | |
| NÁZEV VÝKRESU: | | |
| SITUACE PŘECHODNÉHO DOPRAVNÍHO ZNAČENÍ | | |

| | |
|--------|--------|
| DATUM | 1/2024 |
| FORMÁT | A4 |

Značky Vysočina s.r.o.
 Bezděkov 12, 589 01 Třešť
 IČ: 015 26 588
 DIČ: 015 26 588



- LEGENDA:**
- TRVALÉ SVISLÉ DOPRAVNÍ ZNAČENÍ
 - PŘECHODNÉ SVISLÉ DOPRAVNÍ ZNAČENÍ
 - TRVALÉ SVISLÉ DOPRAVNÍ ZNAČENÍ DOČASNĚ ZNEPLATNĚNÉ
 - úsek omezení
 - úsek neoznačené objízdné trasy BUS, IZS a místní do 3,5t

POZNÁMKA:
 - Umístění přechodného dopravního značení dle TP č.66 (Zásady pro označování pracovních míst na pozemních komunikacích)
 - Stávající dopravní značení v rozporu s přechodnou úpravou provozu bude zneplatněno škrtnutím nebo zakrytím.

| | | | |
|---|---|--------------|--|
| VYPRACOVAL | Kašpar Vojtěch | | |
| TERMÍN | od 1.4. až 31.8.2024 | | |
| KRAJ: Vysočina | OKRES: Havlíčkův Brod | KÚ: Bařtinov | |
| STAVBA: | | | |
| III/03811 Bařtinov, stavební úpravy komunikace a rybníka | | | |
| Situace SSZ na objízdné trase po silnici III/03814 | | | |
| NÁZEV VÝKRESU: | SITUACE PŘECHODNÉHO DOPRAVNÍHO ZNAČENÍ | | |
| DATUM | 1/2024 | | |
| FORMÁT | A4 | | |
| Značky Vysočina s.r.o. <small>Bezručův 12, 589 01 Třešť IČ: 015 26 588 DIČ: 015 26 588</small> | | | |