

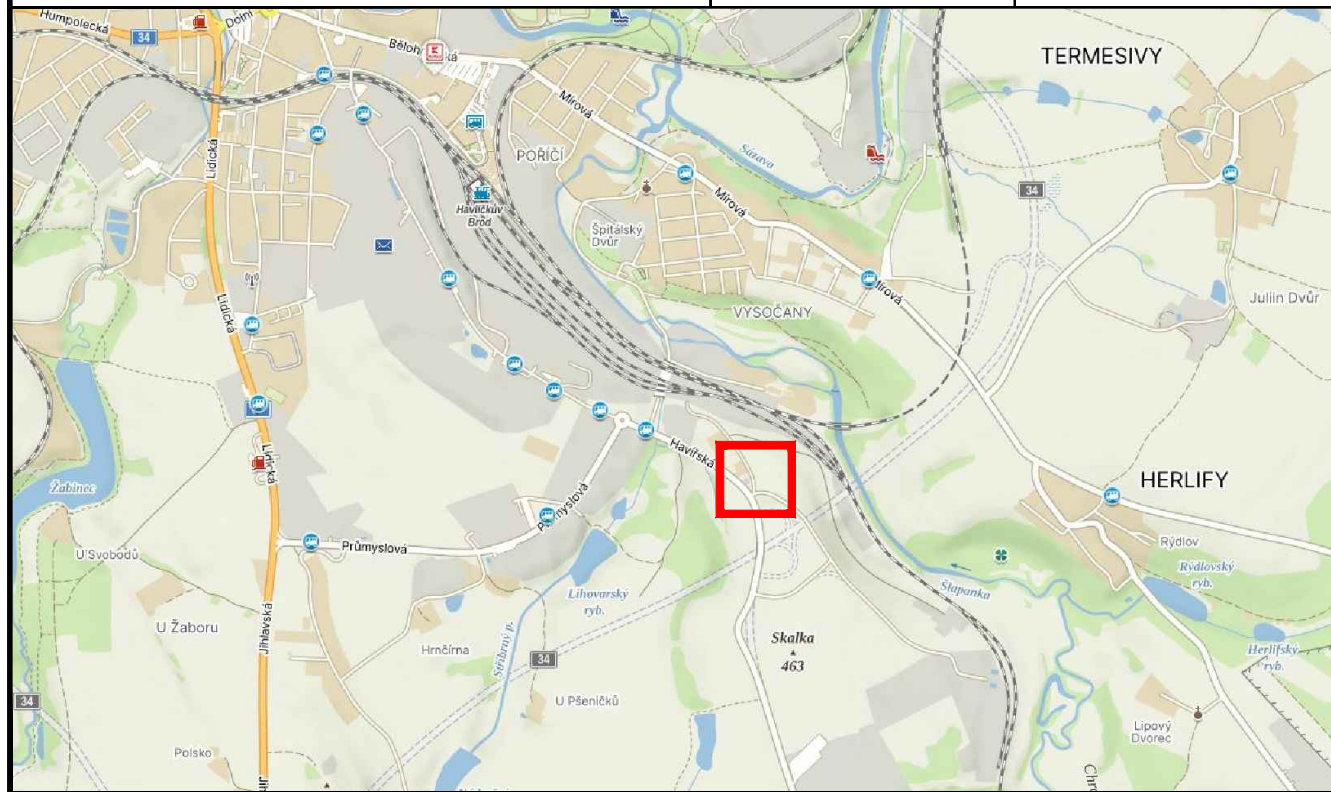
LEGENDA:

	A15 PŘECHODNÉ DOPRAVNÍ ZNAČENÍ		PRACOVNÍ MÍSTO
	IP4 STÁVAJÍCÍ DOPRAVNÍ ZNAČENÍ		TEXT DODATKOVÉ TABULKY
	IP4 STÁVAJÍCÍ DOPRAVNÍ ZNAČENÍ DOČASNĚ ZRUŠENÉ		

POZNÁMKA:

- Umístění přechodného dopravního značení dle TP č.66 (Zásady pro označování pracovních míst na pozemních komunikacích)
- Stávající dopravní značení v rozporu s přechodnou úpravou provozu bude zneplatněno škrtnutím nebo zakryto.
- Dopravní značení IP22 umístěno 7 dní před zahájením stavby a v den montáže uzavírky bude demontováno.

PŘEHLEDOVÁ MAPA:



ZNAKOM s.r.o. – ZENGROVA 2694/4, 615 00 BRNO, TEL. 602 593 383, ZNAKOM@ZNAKOM.CZ, (PRACOVIŠTĚ: RYBNÍČEK 12, 602 00 BRNO)

Vypracoval: Karel HANÁK podpis:	Zodpovědný projektant: Karel HANÁK podpis:	Ředitel: Petr OŠMERA mob: 725 015 243	
Technická kontrola: Petr BEDNÁŘ podpis:	Vedoucí projektant: Petr BEDNÁŘ podpis:	podpis:	

Místo:	HAVLÍČKŮV BROD	Číslo zak.:	20Z00524
Silnice:	MÍSTNÍ KOMUNIKACE	Formát:	A3
Staničení úseku:	–	Datum:	24.10.2023
Akce:	I/38 HAVLÍČKŮV BROD JV OBCHVAT - SO 143, POKLÁDKA ACP, ACO	Číslo přílohy:	1
Obsah:	PŘECHODNÉ DOPRAVNÍ ZNAČENÍ		