



KRAJSKÉ ŘEDITELSTVÍ POLICIE KRAJE VYSOČINA


 ÚZEMNÍ ODBOR HAVLÍČKŮV BROD  
 Dopravní inspektorát

Pomáhat a chránit

Č. j. KRPJ-26380-12/ČJ-2023-161606

Havlíčkův Brod 16. října 2023

Počet stran: 6

**ZNAKOM s.r.o.**

Zengrova 2694/4

615 00 Brno

ID DS: 6kac9dh

email: [hanak@znakom.cz](mailto:hanak@znakom.cz)**II/350 Přibyslav - most. Ev č. 350-003 A 004/ prodloužení**

uzavírka, objízdná trasa, přechodné dopravní značení – stanovisko

K žádosti ze dne 10.10.2023

Policie České republiky, ÚO Havlíčkův Brod, Dopravní inspektorát jako orgán státní správy ve věcech bezpečnosti a plynulosti provozu na pozemních komunikacích ve smyslu ustanovení § 2 zákona č. 273/2008 Sb., o Policii České republiky, po prostudování předložené žádosti vč. příloh k umístění přechodného dopravního značení (PDZ) viz. ilustračně 3. až 10. strana + specifikace z žádosti, k výše uvedené věci, v rámci své územní působnosti, na základě ustanovení § 77 odst. 2 písm. b) zákona č. 361/2000 Sb. O silničním provozu, v platném znění,

**vydává souhlasné stanovisko**

při splnění následujících podmínek:

- navržená objízdná trasa pro nákladní vozidla musí být vedena po komunikacích, které svojí únosností odpovídají požadavkům pro obecné užívání komunikací (únosnost se týká m. j. především mostů) – tuto podmínku je nutné dodržet, v opačném případě je nutné považovat toto stanovisko za nesouhlasné;
- před umístěním PDZ musí být OT zkontrolována, musí být odstraněna vzrostlá vegetace zasahující do průjezdního profilu komunikace, případně do rozhledových polí křižovatek;
- vedení objízdné trasy musí být po celou dobu umístění PDZ koordinováno s ostatními plánovanými akcemi na dotčených komunikacích;
- použité dopravní značení a zařízení musí být schváleno pro provoz na pozemních komunikacích a musí odpovídat platným V.L. 6.1 a V.L. 6.2;
- dopravní značení umístit dle předložené dokumentace v souladu s TP 66 a TP 133 (aktuální a platné TP viz. [www.pjpk.cz](http://www.pjpk.cz));
- za snížené viditelnosti bude zábrana pro označení uzavírky označena jako překážka silničního provozu, bude řádně osvětlena;
- v případě znečištění komunikace, bude toto znečištění průběžně odstraňováno a po provedení prací bude komunikace řádně očištěna;
- z důvodu dostatečného zajištění BESIP požadujeme, aby ze strany zhotovitele stavby byla možnost nasadit dostatečný počet osob oprávněných zastavovat vozidla, tak jak to umožňuje zákon o silničním provozu,
  - § 79 odst. 1 písm. i) zákona o silničním provozu – „(1) Zastavovat vozidla je oprávněn – i) zaměstnanec vykonávající práce spojené se správou, údržbou, měřením, opravami a výstavbou

Nádražní 59

580 01 Havlíčkův Brod

Tel.: +420 725 948 330

Fax: +420 974 271 928

Email: [tomas.doleza4@pcr.cz](mailto:tomas.doleza4@pcr.cz)

*pozemní komunikace a k zajištění bezpečnosti provozu na pozemních komunikacích, označený podle prováděcího právního předpisu;*

- po ukončení platnosti povolení na umístění PDZ a zařízení bude ihned toto odstraněno a trvalé dopravní značení bude uvedeno do původního stavu;
- každá změna, která by měla negativní vliv na bezpečnost a plynulost silničního provozu, musí být projednána se zdejšími dopravními inspektory;
- DI PČR Havlíčkův Brod si vyhrazuje právo kdykoliv navrhnout doplnění nebo změnu umístění PDZ, případně na změnu vedení objízdné trasy dle aktuálních požadavků s ohledem na bezpečnost a plynulost silničního provozu;
- nutno zajistit havarijní službu pro případ závady na dopravním značení / zařízení a případnou včasnou reakci na změnu dopravních podmínek;
- **termín umístění PDZ: dle rozhodnutí příslušného správního úřadu.**

Policie České republiky, ÚO Havlíčkův Brod, Dopravní inspektorát, ve smyslu ustanovení § 24 odst. 2 písm. d) zákona č. 13/1997 Sb., o pozemních komunikacích, v platném znění,

#### **vydává souhlasné stanovisko**

k vedení objízdných tras dle předložené dokumentace, viz. ilustračně 3. až 10. strana, a to po silnicích, místních komunikacích, nebo veřejně přístupných účelových komunikacích, pokud to předložená dokumentace obsahuje, **v termínu: dle rozhodnutí příslušného správního úřadu.**

zpracoval: prap. Bc. Tomáš Doležal  
inspektor

npor. Bc. Jaroslav Hyrš, DiS.  
vedoucí oddělení

#### Věc: ŽÁDOST O VYJÁDRĚNÍ K PŘECHODNÉ ÚPRAVĚ DOPRAVNÍHO ZNAČENÍ A K UZAVÍRCE KOMUNIKACE

Žádáme Vás o vyjádření k přechodné úpravě dopravního a k úplné uzavírce komunikace ve Vaší působnosti z důvodu zajištění prací v rámci níže uvedené stavby.

Stavba: II/350 PŘIBYSLAV - MOST EV. Č. 350-003 A 004 / PRODLOUŽENÍ

Omezení dopravy: V rámci stavby dojde k prodloužení úplné uzavírky silnice II/350 v provozním staničení km 15,150 – 15,555 v extravilánu města Přibyslav. Důvody prodloužení jsou následující: Dle PDPS měl být svah u silnice (SO 101 - silnice) zajištěn pomocí kotvené torkretové stěny. Na základě doplňkového geotechnického průzkumu svahu bylo zjištěno, že toto technické řešení nelze provést, proto byla v místě navržena ŽB zeď, která je nyní v realizaci. Dále bylo u mostu přes potok Hostačovka SO 201 po provedení doplňkového diagnostického průzkumu opěr a doplňkového geotechnického průzkumu podloží nutné provést jejich celkovou demolicí a vybudovat nové ŽB opěry a základy. Veškeré změny jsou zapracovány a odsouhlaseny v realizační dokumentaci stavby a projednány se stavebním úřadem v Havlíčkově Brodě. Změny budou zdokumentovány a detailně zdůvodněny v rámci dodatku a změnových listů stavby. S tím souvisí změna postupu výstavby. Navýšení objemu prací u mostu SO 201 a nutnost vybudování ŽB stěny před realizací rekonstrukce silnice (SO 101 - silnice) prodloužilo navrženou dobu výstavby.

Objízdná trasa pro vozidla nad 12t bude vedena po silnici II/351, I/19, I/34 a I/38 přes zastavěné území obce Přibyslav, Stříbrné Hory, Pohled a Havlíčkův Brod.

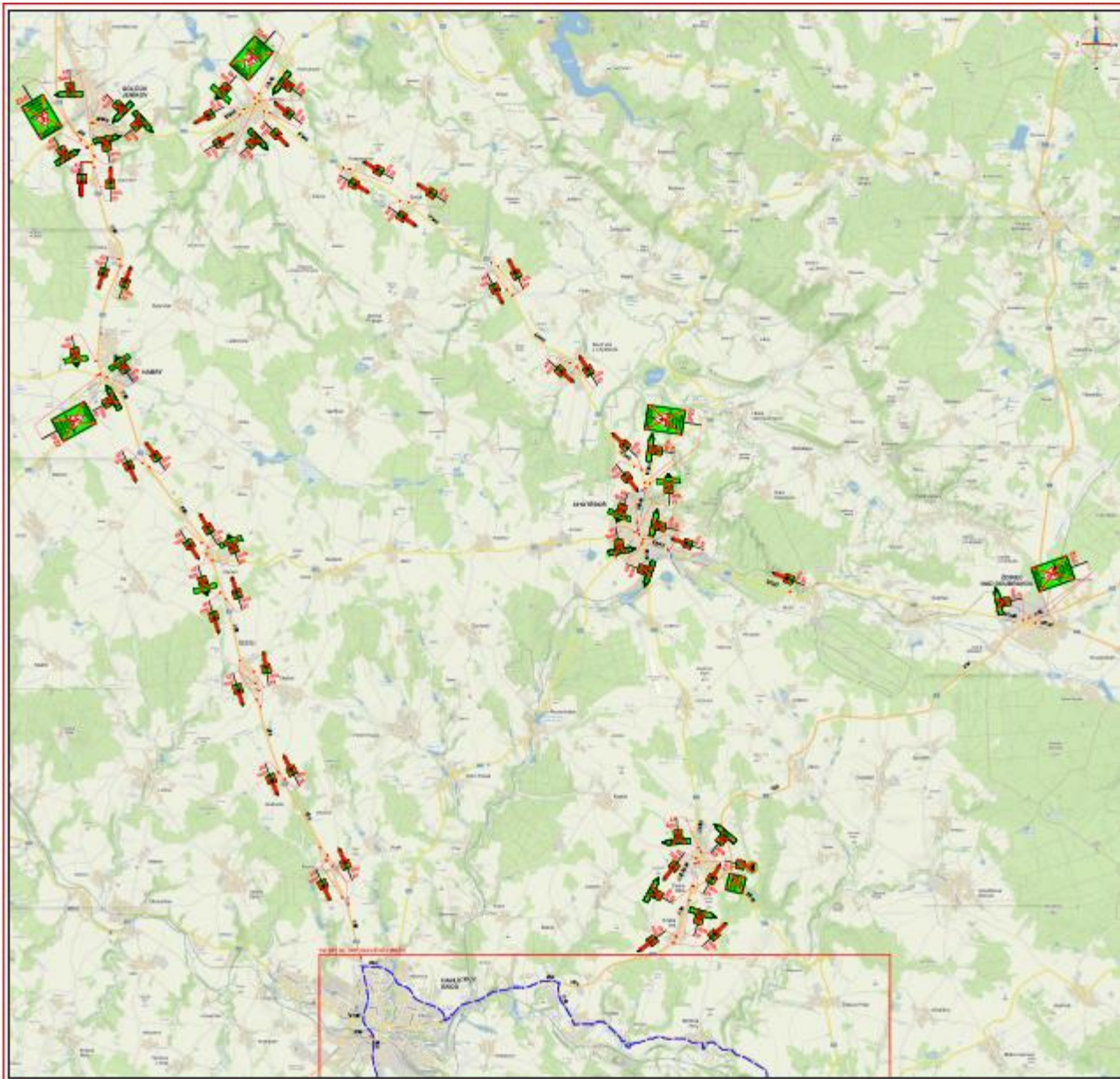
Objízdná trasa pro vozidla do 12t bude vedena po silnici I/19, II/351, místní komunikaci (ve vlastnictví města Přibyslav) a III/3506 přes zastavěné území města Přibyslav.

V rámci uzavření křižovatky silnic II/350 x III/3506 bude objízdná trasa pro veškerý provoz veden po silnici II/351, I/19, I/34, I/38 a II/350 přes zastavěné území obce Přibyslav, Stříbrné Hory, Pohled, Havlíčkův Brod, Štoky (Pozovice, Smilov) a Šlapanov.

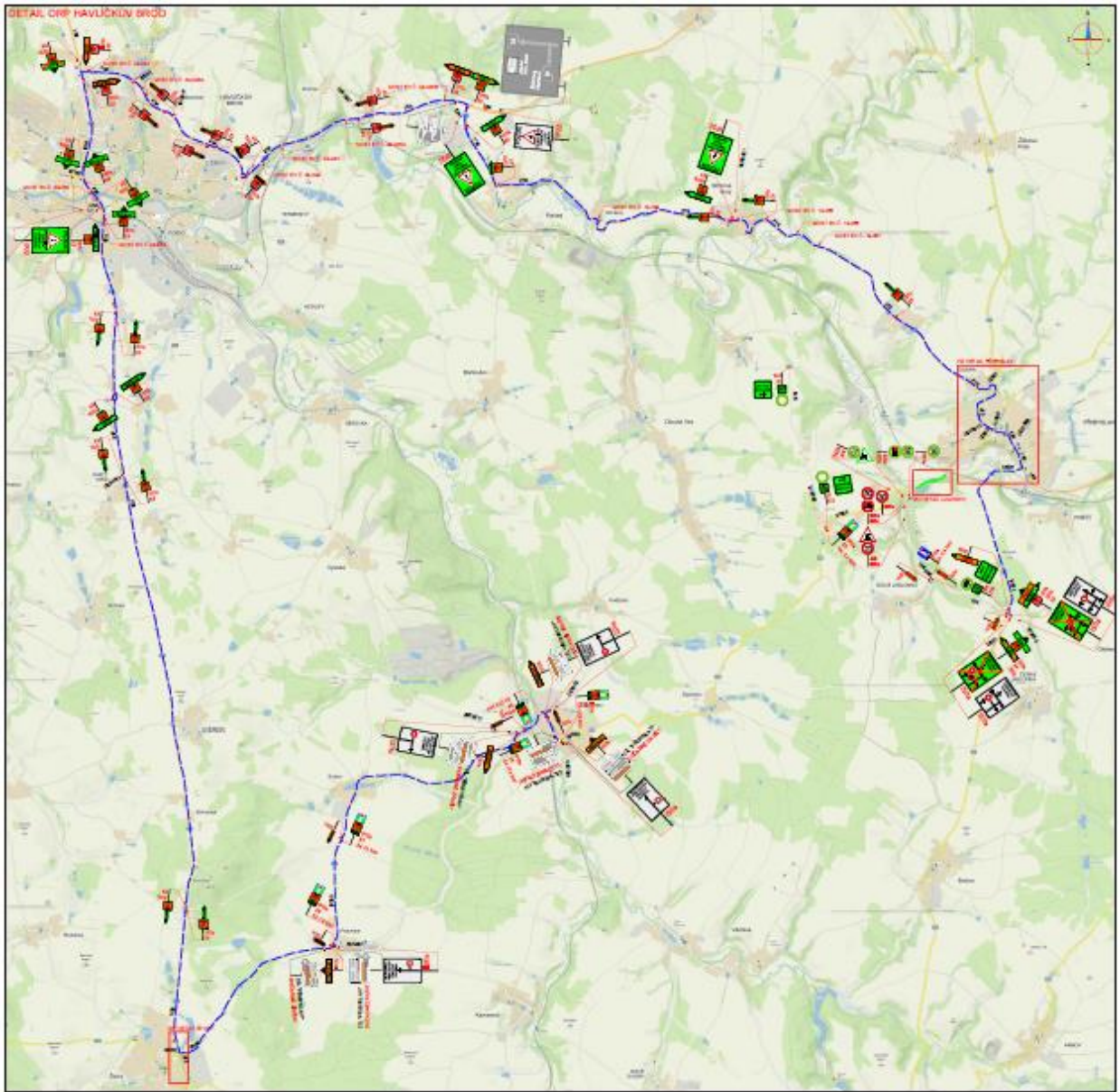
Původní termín: 03.04. – 31.10.2023    Prodloužení termínu: 01.11. – 21.11.2023  
Uzavírka křižovatky silnic II/350 x III/3506: 28. - 29. 10. 2023 (náhradní termín: 4. - 5. 11. 2023)

Kontaktní osoba :      **Luboš Bulíček (stavbyvedoucí zhotovitele)**  
mob.: 733 780 376

S pozdravem za společnost ZNAKOM s.r.o.  
**Karel HANÁK**  
mobil: 730 892 131



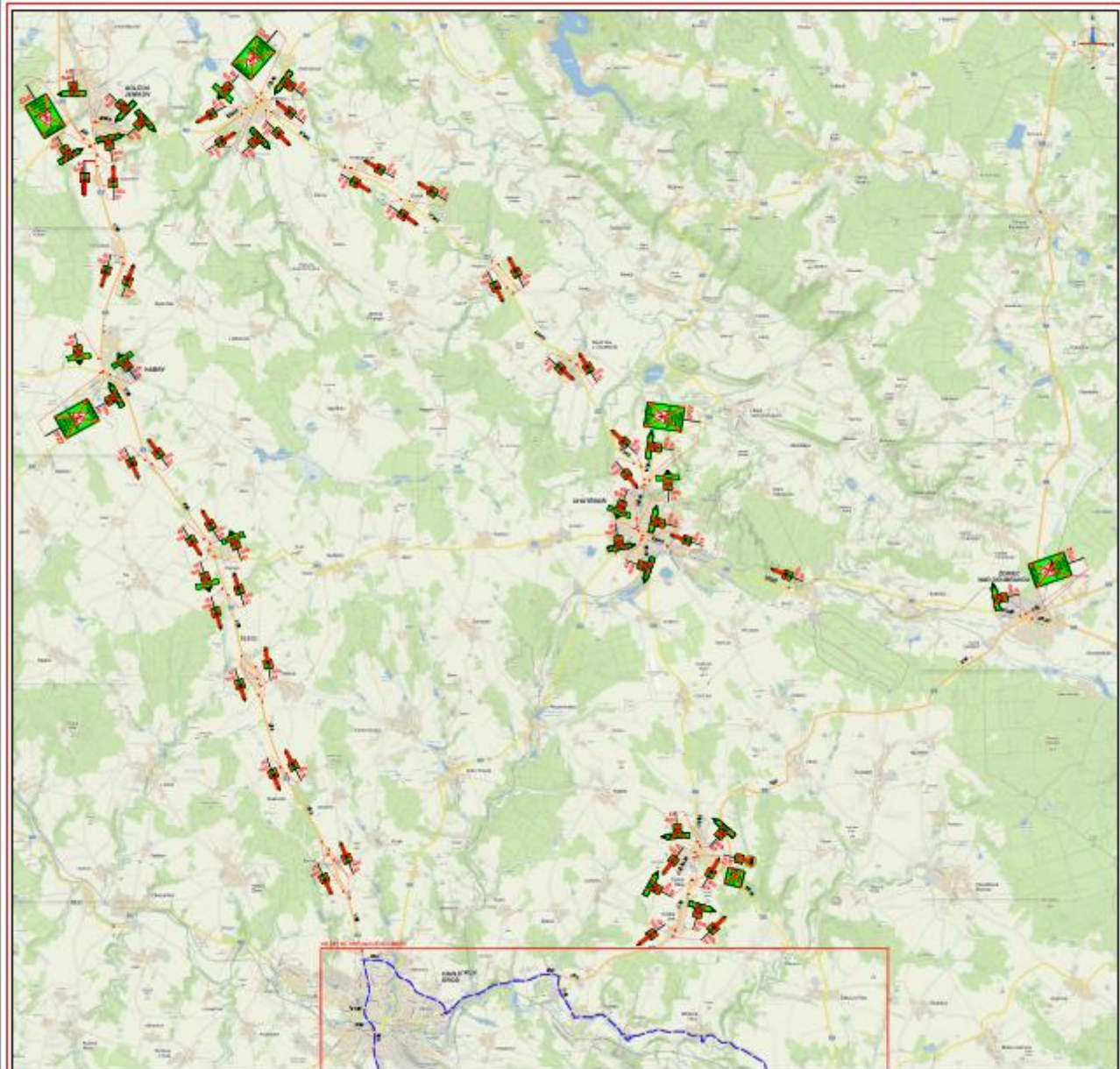


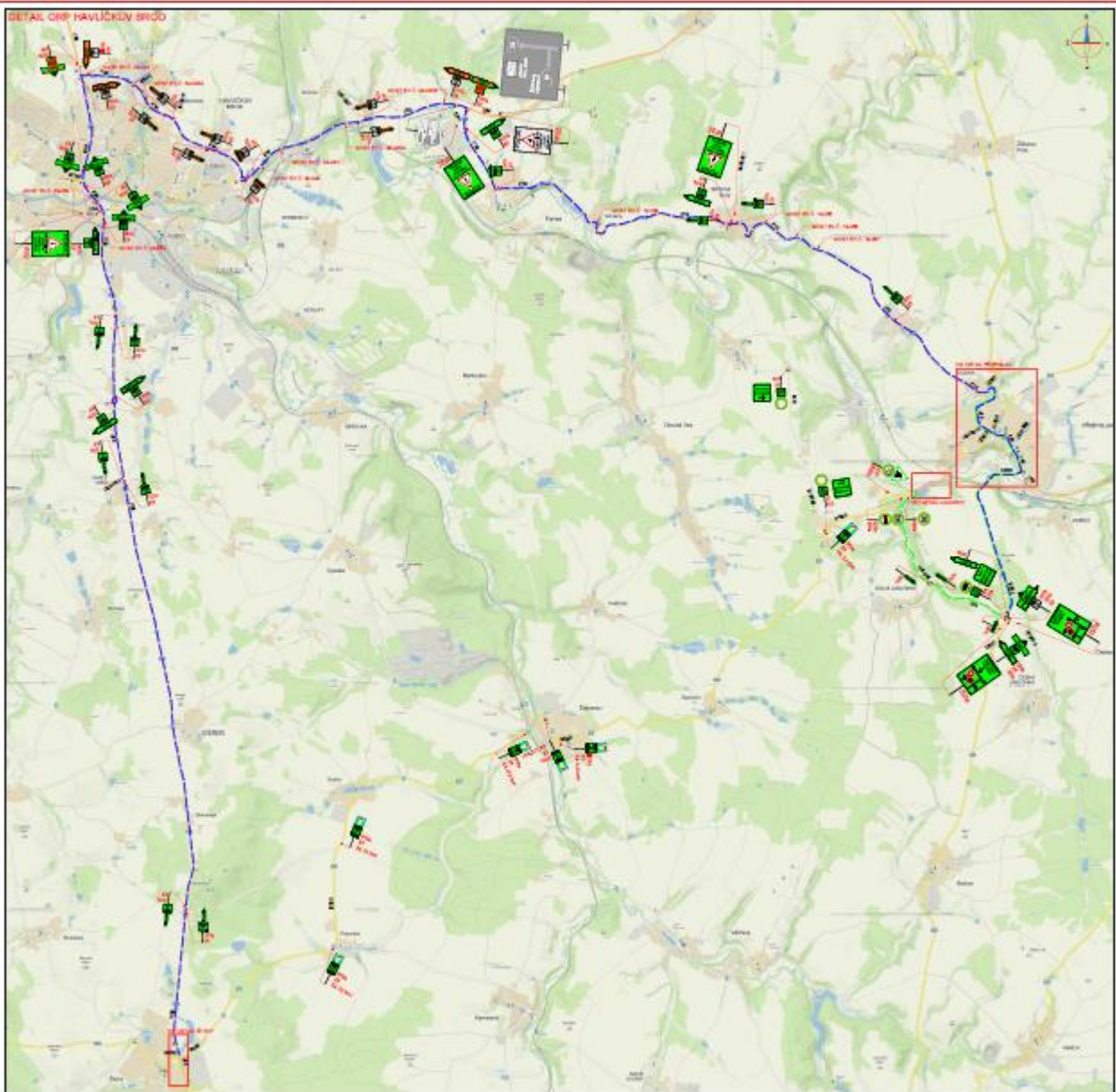




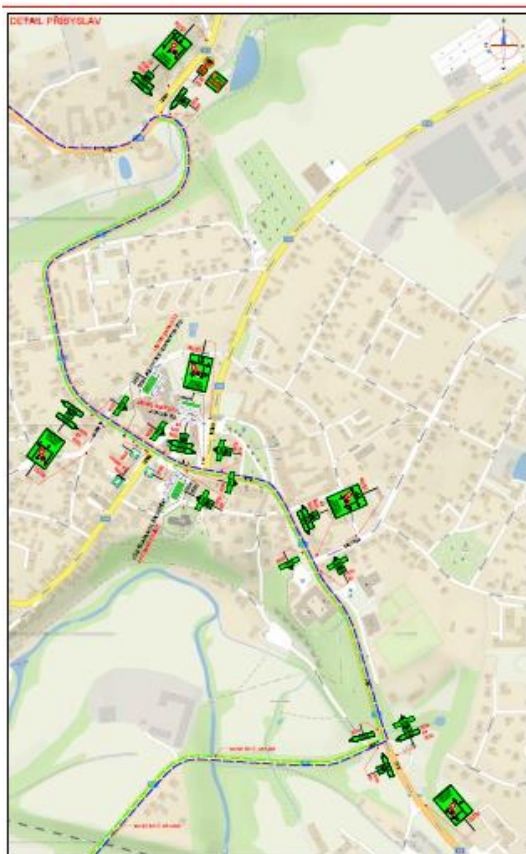


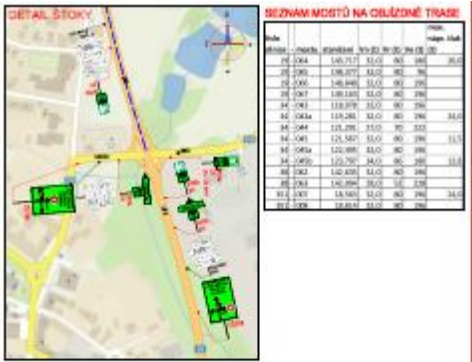












**SEZNAM MOSTŮ NA OBJEZDNÉ TRASE**

km	PKL	PKS	PKD	PKU	PKV	PKW	PKX	PKY	PKZ	PKAA	PKAB	PKAC	PKAD	PKAE	PKAF	PKAG	PKAH	PKAI	PKAJ	PKAK	PKAL	PKAM	PKAN	PKAO	PKAP	PKAQ	PKAR	PKAS	PKAT	PKAU	PKAV	PKAW	PKAX	PKAY	PKAZ	PKBA	PKBB	PKBC	PKBD	PKBE	PKBF	PKBG	PKBH	PKBI	PKBJ	PKBK	PKBL	PKBM	PKBN	PKBO	PKBP	PKBQ	PKBR	PKBS	PKBT	PKBU	PKBV	PKBW	PKBX	PKBY	PKBZ	PKCA	PKCB	PKCC	PKCD	PKCE	PKCF	PKCG	PKCH	PKCI	PKCJ	PKCK	PKCL	PKCM	PKCN	PKCO	PKCP	PKCQ	PKCR	PKCS	PKCT	PKCU	PKCV	PKCW	PKCX	PKCY	PKCZ	PKDA	PKDB	PKDC	PKDD	PKDE	PKDF	PKDG	PKDH	PKDI	PKDJ	PKDK	PKDL	PKDM	PKDN	PKDO	PKDP	PKDQ	PKDR	PKDS	PKDT	PKDU	PKDV	PKDW	PKDX	PKDY	PKDZ	PKEA	PEB	PEC	PED	PEE	PEF	PEG	PEH	PEI	PEJ	PEK	PEL	PEM	PEN	PEO	PEP	PEQ	PER	PEs	PET	PEU	PEV	PEW	PEX	PEY	PEZ	PEAA	PEAB	PEAC	PEAD	PEAE	PEAF	PEAG	PEAH	PEAI	PEAJ	PEAK	PEAL	PEAM	PEAN	PEAO	PEAP	PEAQ	PEAR	PEAS	PEAT	PEAU	PEAV	PEAW	PEAX	PEAY	PEAZ	PEBA	PEBB	PEBC	PEBD	PEBE	PEBF	PEBG	PEBH	PEBI	PEBJ	PEBK	PEBL	PEBM	PEBN	PEBO	PEBP	PEBQ	PEBR	PEBS	PEBT	PEBU	PEBV	PEBW	PEBX	PEBY	PEBZ	PECA	PECB	PECC	PECD	PECE	PECF	PECG	PECH	PECI	PECJ	PECK	PECL	PECM	PECN	PECO	PECP	PECQ	PECR	PECS	PECT	PECU	PECV	PECW	PECX	PECY	PECZ	PEDA	PEDB	PEDC	PEDD	PEDE	PEDF	PEDG	PEDH	PEDI	PEDJ	PEDK	PEDL	PEDM	PEDN	PEDO	PEDP	PEDQ	PEDR	PEDS	PEDT	PEDU	PEDV	PEDW	PEDX	PEDY	PEDZ	PEEA	PEEB	PEEC	PEED	PEEE	PEEF	PEEG	PEEH	PEEI	PEEJ	PEEK	PEEL	PEEM	PEEN	PEEO	PEEP	PEEQ	PEER	PEES	PEET	PEEU	PEEV	PEEW	PEEX	PEEY	PEEZ	PEFA	PEFB	PEFC	PEFD	PEFE	PEFF	PEFG	PEFH	PEFI	PEFJ	PEFK	PEFL	PEFM	PEFN	PEFO	PEFP	PEFQ	PEFR	PEFS	PEFT	PEFU	PEFV	PEFW	PEFX	PEFY	PEFZ	PEGA	PEGB	PEGC	PEGD	PEGE	PEGF	PEGG	PEGH	PEGI	PEGJ	PEGK	PEGL	PEGM	PEGN	PEGO	PEGP	PEGQ	PEGR	PEGS	PEGT	PEGU	PEGV	PEGW	PEGX	PEGY	PEGZ	PEHA	PEHB	PEHC	PEHD	PEHE	PEHF	PEHG	PEHH	PEHI	PEHJ	PEHK	PEHL	PEHM	PEHN	PEHO	PEHP	PEHQ	PEHR	PEHS	PEHT	PEHU	PEHV	PEHW	PEHX	PEHY	PEHZ	PEIA	PEIB	PEIC	PEID	PEIE	PEIF	PEIG	PEIH	PEIJ	PEIK	PEIL	PEIM	PEIN	PEIO	PEIP	PEIQ	PEIR	PEIS	PEIT	PEIU	PEIV	PEIW	PEIX	PEIY	PEIZ	PEJA	PEJB	PEJC	PEJD	PEJE	PEJF	PEJG	PEJH	PEJI	PEJJ	PEJK	PEJL	PEJM	PEJN	PEJO	PEJP	PEJQ	PEJR	PEJS	PEJT	PEJU	PEJV	PEJW	PEJX	PEJY	PEJZ	PEKA	PEKB	PEKC	PEKD	PEKE	PEKF	PEKG	PEKH	PEKI	PEKJ	PEKL	PEKM	PEKN	PEKO	PEKP	PEKQ	PEKR	PEKS	PEKT	PEKU	PEKV	PEKW	PEKX	PEKY	PEKZ	PELA	PELB	PELC	PELD	PELE	PELF	PELG	PELH	PELI	PELJ	PELK	PELL	PELM	PELN	PELO	PELP	PELQ	PELR	PELS	PELT	PELU	PELV	PELW	PELX	PELY	PELZ	PEMA	PEMB	PEMC	PEMD	PEME	PEMF	PEMG	PEMH	PEMI	PEMJ	PEMK	PEML	PEMM	PEMN	PEMO	PEMP	PEMQ	PEMR	PEMS	PEMT	PEMU	PEMV	PEMW	PEMX	PEMY	PEMZ	PEN	PEO	PEP	PEQ	PER	PEs	PET	PEU	PEV	PEW	PEX	PEY	PEZ	PEAA	PEAB	PEAC	PEAD	PEAE	PEAF	PEAG	PEAH	PEAI	PEAJ	PEAK	PEAL	PEAM	PEAN	PEAO	PEAP	PEAQ	PEAR	PEAS	PEAT	PEAU	PEAV	PEAW	PEAX	PEAY	PEAZ	PEBA	PEBB	PEBC	PEBD	PEBE	PEBF	PEBG	PEBH	PEBI	PEBJ	PEBK	PEBL	PEBM	PEBN	PEBO	PEBP	PEBQ	PEBR	PEBS	PEBT	PEBU	PEBV	PEBW	PEBX	PEBY	PEBZ	PECA	PECB	PECC	PECD	PECE	PECF	PECG	PECH	PECI	PECJ	PECK	PECL	PECM	PECN	PECO	PECP	PECQ	PECR	PECS	PECT	PECU	PECV	PECW	PECX	PECY	PECZ	PEDA	PEDB	PEDC	PEDD	PEDE	PEDF	PEDG	PEDH	PEDI	PEDJ	PEDK	PEDL	PEDM	PEDN	PEDO	PEDP	PEDQ	PEDR	PEDS	PEDT	PEDU	PEDV	PEDW	PEDX	PEDY	PEDZ	PEEA	PEEB	PEEC	PEED	PEEE	PEEF	PEEG	PEEH	PEEI	PEEJ	PEEK	PEEL	PEEM	PEEN	PEEO	PEEP	PEEQ	PEER	PEES	PEET	PEEU	PEEV	PEEW	PEEX	PEEY	PEEZ	PEFA	PEFB	PEFC	PEFD	PEFE	PEFF	PEFG	PEFH	PEFI	PEFJ	PEFK	PEFL	PEFM	PEFN	PEFO	PEFP	PEFQ	PEFR	PEFS	PEFT	PEFU	PEFV	PEFW	PEFX	PEFY	PEFZ	PEGA	PEGB	PEGC	PEGD	PEGE	PEGF	PEGG	PEGH	PEGI	PEGJ	PEGK	PEGL	PEGM	PEGN	PEGO	PEGP	PEGQ	PEGR	PEGS	PEGT	PEGU	PEGV	PEGW	PEGX	PEGY	PEGZ	PEHA	PEHB	PEHC	PEHD	PEHE	PEHF	PEHG	PEHH	PEHI	PEHJ	PEHK	PEHL	PEHM	PEHN	PEHO	PEHP	PEHQ	PEHR	PEHS	PEHT	PEHU	PEHV	PEHW	PEHX	PEHY	PEHZ	PEIA	PEIB	PEIC	PEID	PEIE	PEIF	PEIG	PEIH	PEIJ	PEIK	PEIL	PEIM	PEIN	PEIO	PEIP	PEIQ	PEIR	PEIS	PEIT	PEIU	PEIV	PEIW	PEIX	PEIY	PEIZ	PEJA	PEJB	PEJC	PEJD	PEJE	PEJF	PEJG	PEJH	PEJI	PEJJ	PEJK	PEJL	PEJM	PEJN	PEJO	PEJP	PEJQ	PEJR	PEJS	PEJT	PEJU	PEJV	PEJW	PEJX	PEJY	PEJZ	PEKA	PEKB	PEKC	PEKD	PEKE	PEKF	PEKG	PEKH	PEKI	PEKJ	PEKL	PEKM	PEKN	PEKO	PEKP	PEKQ	PEKR	PEKS	PEKT	PEKU	PEKV	PEKW	PEKX	PEKY	PEKZ	PELA	PELB	PELC	PELD	PELE	PELF	PELG	PELH	PELI	PELJ	PELK	PELL	PELM	PELN	PELO	PELP	PELQ	PELR	PELS	PELT	PELU	PELV	PELW	PELX	PELY	PELZ	PEMA	PEMB	PEMC	PEMD	PEME	PEMF	PEMG	PEMH	PEMI	PEMJ	PEMK	PEML	PEMM	PEMN	PEMO	PEMP	PEMQ	PEMR	PEMS	PEMT	PEMU	PEMV	PEMW	PEMX	PEMY	PEMZ	PEN	PEO	PEP	PEQ	PER	PEs	PET	PEU	PEV	PEW	PEX	PEY	PEZ
15,150	350,003	350,004	350,005	350,006	350,007	350,008	350,009	350,010	350,011	350,012	350,013	350,014	350,015	350,016	350,017	350,018	350,019	350,020	350,021	350,022	350,023	350,024	350,025	350,026	350,027	350,028	350,029	350,030	350,031	350,032	350,033	350,034	350,035	350,036	350,037	350,038	350,039	350,040	350,041	350,042	350,043	350,044	350,045	350,046	350,047	350,048	350,049	350,050	350,051	350,052	350,053	350,054	350,055	350,056	350,057	350,058	350,059	350,060	350,061	350,062	350,063	350,064	350,065	350,066	350,067	350,068	350,069	350,070	350,071	350,072	350,073	350,074	350,075	350,076	350,077	350,078	350,079	350,080	350,081	350,082	350,083	350,084	350,085	350,086	350,087	350,088	350,089	350,090	350,091	350,092	350,093	350,094	350,095	350,096	350,097	350,098	350,099	350,100	350,101	350,102	350,103	350,104	350,105	350,106	350,107	350,108	350,109	350,110	350,111	350,112	350,113	350,114	350,115	350,116	350,117	350,118	350,119	350,120	350,121	350,122	350,123	350,124	350,125	350,126	350,127	350,128	350,129	350,130	350,131	350,132	350,133	350,134	350,135	350,136	350,137	350,138	350,139	350,140	350,141	350,142	350,143	350,144	350,145	350,146	350,147	350,148	350,149	350,150	350,151	350,152	350,153	350,154	350,155	350,156	350,157	350,158	350,159	350,160	350,161	350,162	350,163	350,164	350,165	350,166	350,167	350,168	350,169	350,170	350,171	350,172	350,173	350,174	350,175	350,176	350,177	350,178	350,179	350,180	350,181	350,182	350,183	350,184	350,185	350,186	350,187	350,188	350,189	350,190	350,191	350,192	350,193	350,194	350,195	350,196	350,197	350,198	350,199	350,200																																																																																																																																																																																																																																																																																																																																																																																																																																																																																																																																																																																																																																																															

**LEGENDA**

	NOVÉ PŘECHODNÉ DOPRAVNÍ ZNAČENÍ		STAVBA PŘECHODNÉHO ZNAČENÍ
	STAVBA PŘECHODNÉHO DOPRAVNÍ ZNAČENÍ		TESTOVACÍ TRASA
	STAVBA PŘECHODNÉHO DOPRAVNÍ ZNAČENÍ (ZNAČENÍ DOPRAVNÍ ZNAČENÍ)		STAVBA DOPRAVNÍ ZNAČENÍ
	STAVBA DOPRAVNÍ ZNAČENÍ (DOPRAVNÍ ZNAČENÍ)		CELKOVÁ TRASA PRO VOZIDLA KAT. B
	STAVBA DOPRAVNÍ ZNAČENÍ (DOPRAVNÍ ZNAČENÍ)		CELKOVÁ TRASA PRO VOZIDLA KAT. C

**MAPA**

**PROJEKTANT**

Ing. Petr Bednár	Ing. Petr Bednár	Ing. Petr Bednár	Ing. Petr Bednár
Ing. Petr Bednár	Ing. Petr Bednár	Ing. Petr Bednár	Ing. Petr Bednár

**PROJEKT**

Objekt: PŘECHODNÉ DOPRAVNÍ ZNAČENÍ	Číslo zak.: 23Z00565
Místo: PŘIBYSLAV	Formát: 594x2165
Staničení úseku: KM 15,150 – KM 15,555	Datum: 3.10.2023
Akce: II/350 PŘIBYSLAV - MOST EV. Č. 350-003 A 004	Číslo přílohy: 1.1

ZNAKOM s.r.o. – ŽENKROVA 2694/4, 615 00 BRNO, TEL. 602 593 383, ZNAKOM@ZNAKOM.CZ, (PRACOVNÍSTE RYBNÍČEK 12, 602 00 BRNO)			
Vypracoval: Karel HANÁK podpis: <i>[Signature]</i>	Zodpovědný projektant: Karel HANÁK podpis: <i>[Signature]</i>	Redaktor: Petr OŠMERA mob: 725 015 243 podpis: <i>[Signature]</i>	
Technická kontrola: Petr BEDNÁR podpis: <i>[Signature]</i>	Vedoucí projektant: Petr BEDNÁR podpis: <i>[Signature]</i>	ZNAKOM s.r.o., ŽENKROVA 2694/4, 615 00 BRNO	
Místo: PŘIBYSLAV	Číslo zak.: 23Z00565		
Silnice: II/350	Formát: 594x2165		
Staničení úseku: KM 15,150 – KM 15,555	Datum: 3.10.2023		
Akce: II/350 PŘIBYSLAV - MOST EV. Č. 350-003 A 004	Číslo přílohy: 1.1		
Obsah: PŘECHODNÉ DOPRAVNÍ ZNAČENÍ			