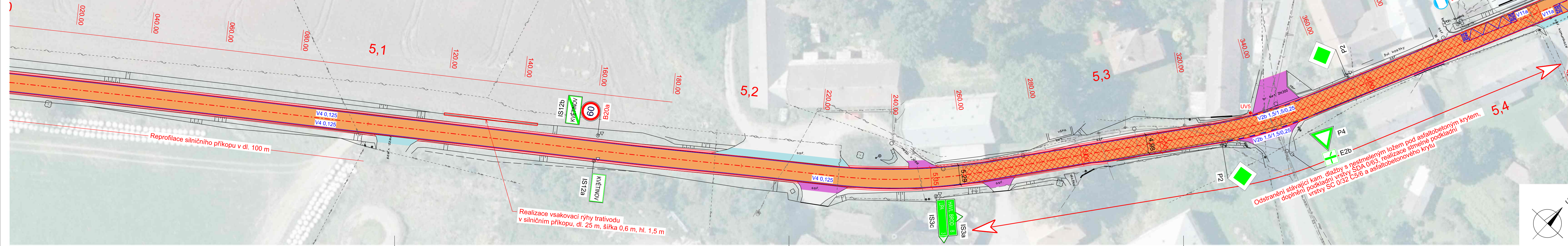


SITUACE 1 **HERÁLEC**



SITUACE 2 **HERÁLEC**



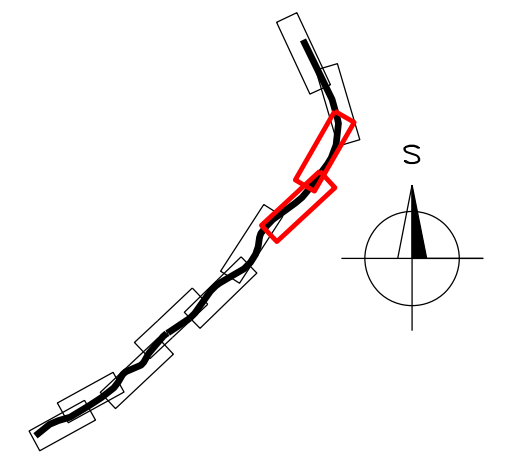
KVĚTINOV

KVĚTINOV

LEGENDA:

- OBNOVENÉ HRANY
- VODOROVNÉHO DOPRAVNÍHO ZNAČENÍ
- - - SILNIČNÍ DRENÁŽ
- RECYKLACE PODKLADNÍ VRSTVY A OBNOVA KRYTU
- OBNOVA VOZOVKOVÉHO SOUVRSTVÍ
- NAPOJENÍ S ASF. POVRCHEM
- NAPOJENÍ S NEZP. POVRCHEM
- RIGOL - KAMENNÁ DLAŽBA
- ČIŠTĚNÍ A OBNOVA NEZPEVNĚNÉ KRAJNICE
- ▲ STÁVAJÍCÍ SVISLÉ DOPRAVNÍ ZNAČENÍ
- ▲ ZRUŠENÉ STÁVAJÍCÍ SVISLÉ DOPRAVNÍ ZNAČENÍ
- ▲ VYMĚNA SVISLÉHO DOPRAVNÍHO ZNAČENÍ
- ▲ NOVÉ SVISLÉ DOPRAVNÍ ZNAČENÍ
- - - PLYN STL (GasNet, s.r.o.)
- - - PLYN VTL (GasNet, s.r.o.)
- NN, PODZEMNÍ TRASA (ČEZ Distribuce, a.s.)
- NN, NADZEMNÍ TRASA (ČEZ Distribuce, a.s.)
- VN, PODZEMNÍ TRASA (ČEZ Distribuce, a.s.)
- VN, NADZEMNÍ TRASA (ČEZ Distribuce, a.s.)
- VVN, NADZEMNÍ TRASA (ČEPS, a.s.)
- - - PODZEMNÍ TRASA SDĚLOVACÍHO VEDENÍ (CETIN, a.s.) - metalický kabel nezaměřený
- - - NADZEMNÍ TRASA SDĚLOVACÍHO VEDENÍ (CETIN, a.s.)
- - - PODZEMNÍ TRASA SDĚLOVACÍHO VEDENÍ (CETIN, a.s.) - metalický kabel zaměřený
- VODOVODNÍ ŘÁD
- JEDNOTNÁ KANALIZACE

- SO 101.3 OPRAVA SILNICE III/3487
- SO 114 OPRAVA PROPUSTKY, km 2,545
- SO 115 OPRAVA PROPUSTKY, km 2,928
- SO 116 OPRAVA PROPUSTKY, km 3,296
- SO 117 OPRAVA PROPUSTKY, km 6,082
- SO 191.3 DOPRAVNÍ ZNAČENÍ



OBJEDNATEL		ZPRACOVATEL		SOUŘADNÝ SYSTÉM S-JTSK, VÝŠKOVÝ SYSTÉM Bpv	
STAVÍME NA NÁPADECH		Ing. Jan Lahoda		Č. ZAKÁZKY 21-11	
		IČ: 06654720		DATUM 10.2021	
		Email: silprol@silprol.cz		REVIZE	
		Tel.: 604 661 982			
AKCE	III/3487 HERÁLEC - KVĚTINOV KŘÍŽ. I/34	VYPRACOVAL	Ing. Jan Lahoda	PARÉ	
		ZODPOVĚDNÝ PROJEKTANT	Ing. Jan Lahoda		
ČÁST	SITUAČNÍ VÝKRESY	STAVEBNÍ OBJEKT			
VÝKRES	KOORDINAČNÍ SITUACE km 4,620 - 5,400	MĚŘÍTKO	1 : 500	STUPEŇ	DSPS
		ČÁST	C		PŘÍLOHA
					2.4