

- LEGENDA:**
- STÁVAJÍCÍ SDZ
 - STÁVAJÍCÍ VDZ
 - ROZSAH STAVEBNÍCH PRACÍ
 - DOKONČENÁ ČÁST STAVBY
 - PŘENOSNÉ SDZ (SO 101.7)
 - TRVALÉ SDZ (SO 101.3)
 - TRVALÉ VDZ (SO 101.3)
 - TRVALÉ SDZ (SO 101.4)
 - TRVALÉ SDZ (SO 101.5)
 - TRVALÉ VDZ (SO 101.5)

PRO TUTO STRANU SVISLÉ ČÁSTI BŘEVNA PORTÁLU NEBUDE OMEZEN PROVOZ

PRO TUTO STRANU SVISLÉ ČÁSTI BŘEVNA PORTÁLU BUDE POUŽITO VZOROVÉ SCHÉMA B/4

124
Přeložka místní komunikace u OK Havlíčkův Brod - jih MO2k -/5,5/30

3.9
142
Zpřístupnění pozemků v prostoru OK Havlíčkův Brod - jih

151
Úpravy chodníků a autobusových zastávek

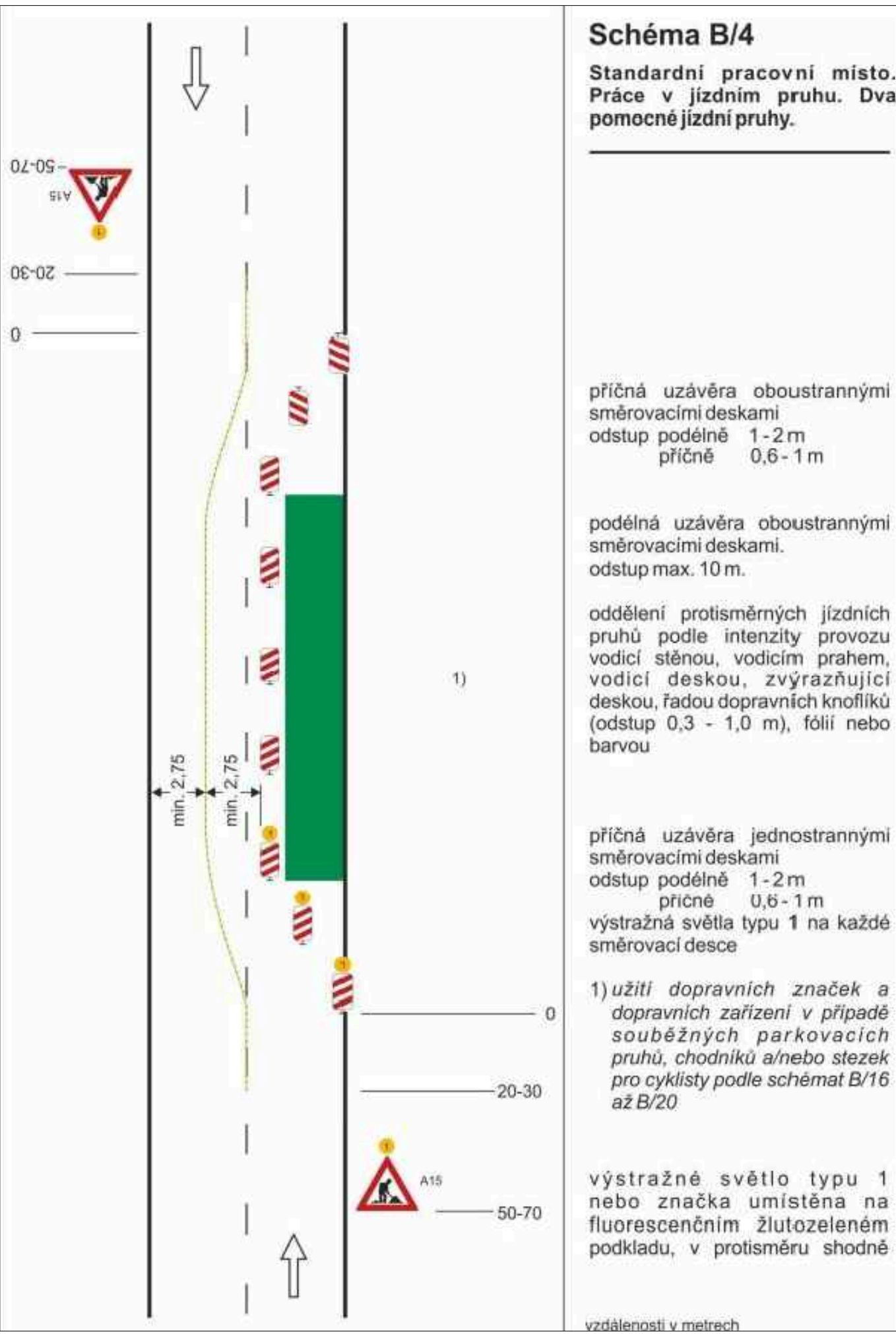


Schéma B/4
Standardní pracovní místo. Práce v jízdním pruhu. Dva pomocné jízdní pruhy.

příčná uzávěra oboustrannými směrovacími deskami
odstup podélně 1-2 m
příčně 0,6-1 m

podélná uzávěra oboustrannými směrovacími deskami.
odstup max. 10 m.

oddělení protisměrných jízdních pruhů podle intenzity provozu vodící stěnou, vodícím prahem, vodící deskou, zvýrazňující deskou, řadou dopravních knoflíků (odstup 0,3 - 1,0 m), fólií nebo barvou

příčná uzávěra jednostrannými směrovacími deskami
odstup podélně 1-2 m
příčně 0,6-1 m
výstražná světla typu 1 na každé směrovací desce

1) *užití dopravních značek a dopravních zařízení v případě souběžných parkovacích pruhů, chodníků a/nebo stezek pro cyklisty podle schémat B/16 až B/20*

výstražné světlo typu 1 nebo značka umístěna na fluorescenčním žlutozeleném podkladu, v protisměru shodně

vzdálenosti v metrech

LEGENDA:

	NOVÉ PŘECHODNÉ DOPRAVNÍ ZNAČENÍ		PRACOVNÍ MÍSTO
	STÁVAJÍCÍ DOPRAVNÍ ZNAČENÍ		
	STÁVAJÍCÍ DOPRAVNÍ ZNAČENÍ DOČASNĚ ZRUŠENÉ		

POZNÁMKA:
- Umístění přechodného dopravního značení dle TP č. 66 (Zásady pro označování pracovních míst na pozemních komunikacích)
- Stávající dopravní značení v rozporu s přechodnou úpravou provozu bude zneplatněno škrtnutím nebo zakrytím.
- Dopravní značení B28 umístěno 7 dní před zahájením stavby.

ZNAKOM s.r.o. - ZENGROVA 2694/4, 615 00 BRNO, TEL. 602 593 383, ZNAKOM@ZNAKOM.CZ, (PRACOVNÍSTE: RYBNÍČEK 12, 602 00 BRNO)			
Vypracoval: Karel HANÁK podpis:	Zodpovědný projektant: Karel HANÁK podpis:	Redigoval: Petr OŠMERA mobi: 725 015 243 podpis:	ZNAKOM
Technická kontrola: Petr BEDNÁR podpis:	Vedoucí projektant: Petr BEDNÁR podpis:		ZNAKOM s.r.o., ZENGROVA 2694/4, 615 00 BRNO

Místo: HAVLÍČKŮV BRŮD	Číslo zak.: 20Z00524
Silnice: I/38	Formát: 297x1445
Staničení úseku: KM 145,765 - KM 145,815	Datum: 02.08.2023
Akce: I/38 HAVLÍČKŮV BRŮD JV OBCHVAT - FINÁLNÍ ÚPRAVY PO MONTÁŽI BŘEVNA PORTÁLU	Číslo přílohy: 1
Obsah: PŘECHODNÉ DOPRAVNÍ ZNAČENÍ	