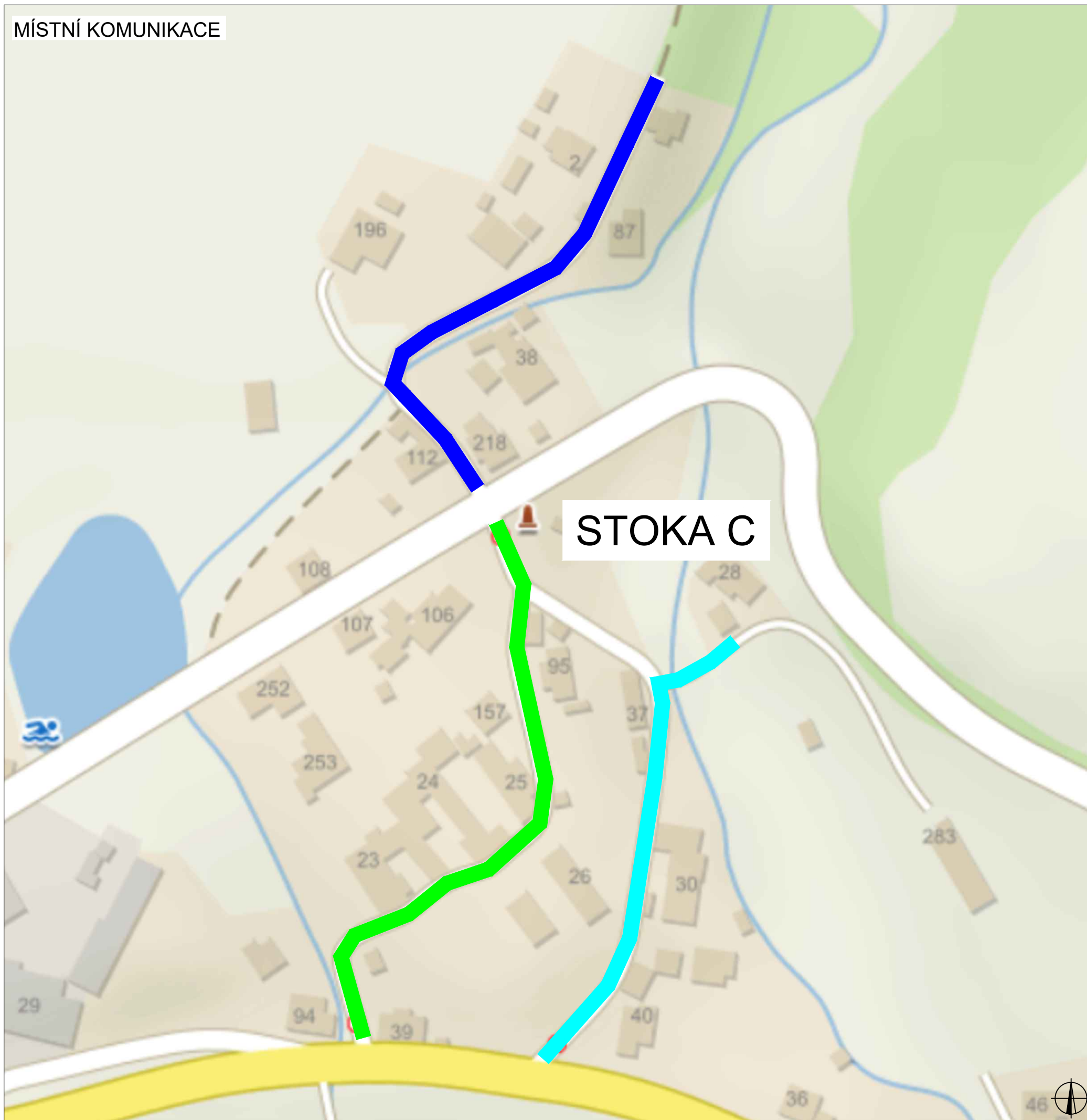


MÍSTNÍ KOMUNIKACE

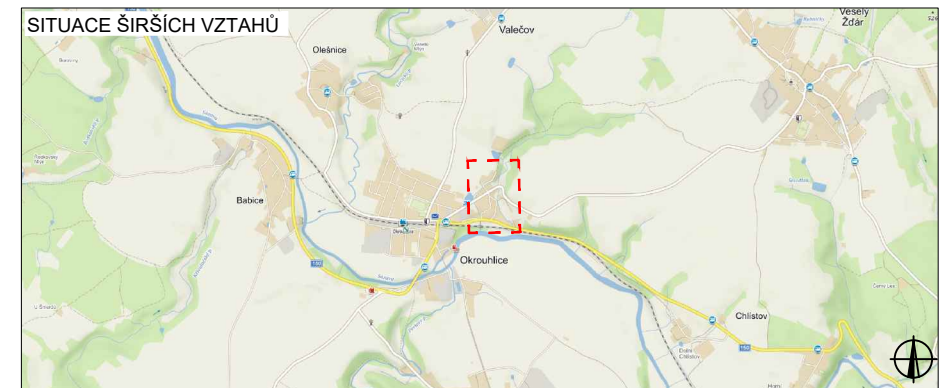


STOKA C

PLATNOST DOKUMENTACE

| | | |
|-------------------|-------------------|-------------------|
| V dne | V dne | V dne |
|-------------------|-------------------|-------------------|

SITUACE ŠIRŠÍCH VZTAHŮ

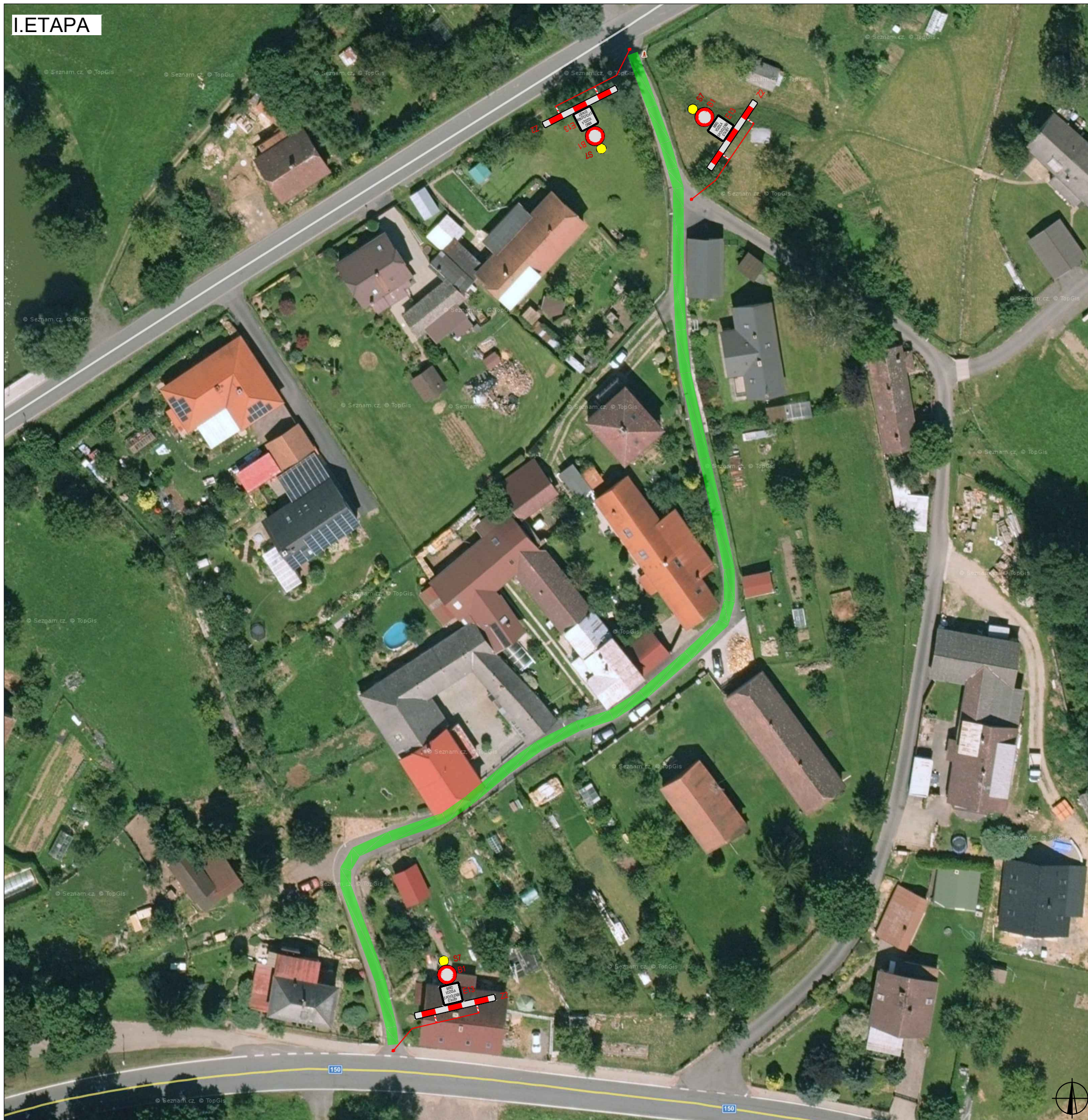


LEGENDA

| | |
|---|------------|
| NAVRŽENÉ PŘECHODNÉ DOPRAVNÍ ZNAČENÍ | I. ETAPA |
| TRVALÉ DOPRAVNÍ ZNAČENÍ | II. ETAPA |
| TRVALÉ DOPRAVNÍ ZNAČENÍ DOČASNĚ ZNEPLATNĚNÉ | III. ETAPA |

| | | | |
|------------------------|--|--|---|
| ZODPOVĚDNÝ PROJEKTANT: | Richard Peška | | VYZNAČ, s.r.o. Srážná 5113/1, 586 01 Jihlava |
| VYPRACOVAL: | Lukáš Beránek | | |
| KONTROLOVAL: | František Doupovec | | |
| NÁZEV STAVBY: | Okrouhlice - přečerpávání odp. vod a kanalizace okres Havlíčkův Brod, kraj Vysočina | ČÍSLO ZAKÁZKY: 025/2023 DATUM: 02/2023 FORMÁT: | ČÍSLO PŘÍLOHY: 1 SOUPRAVA: |
| OBSAH: | Situace dopravně-inženýrských opatření | MĚŘÍTKO: - ÚČEL: RDS | |

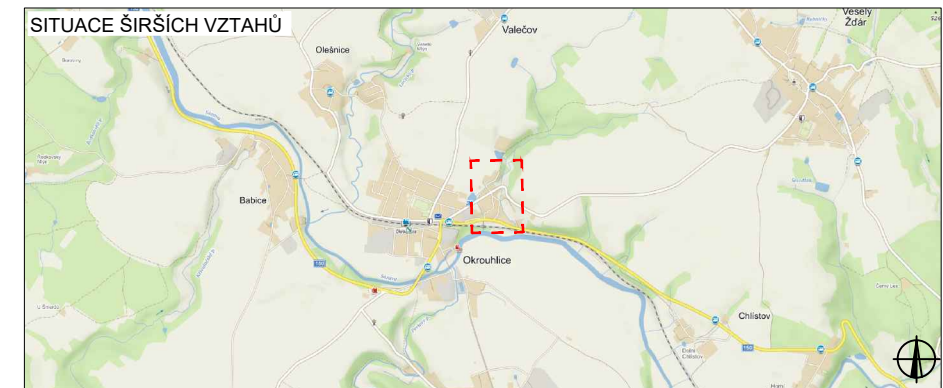
I. ETAPA



PLATNOST DOKUMENTACE

| | | |
|-------------------|-------------------|-------------------|
| V dne | V dne | V dne |
|-------------------|-------------------|-------------------|

SITUACE ŠIRŠÍCH VZTAHŮ



LEGENDA

| | | |
|----|---|------------|
| B1 | NAVŘENÉ PŘECHODNÉ DOPRAVNÍ ZNAČENÍ | I. ETAPA |
| B1 | TRVALÉ DOPRAVNÍ ZNAČENÍ | II. ETAPA |
| B1 | TRVALÉ DOPRAVNÍ ZNAČENÍ DOČASNĚ ZNEPLATNĚNÉ | III. ETAPA |

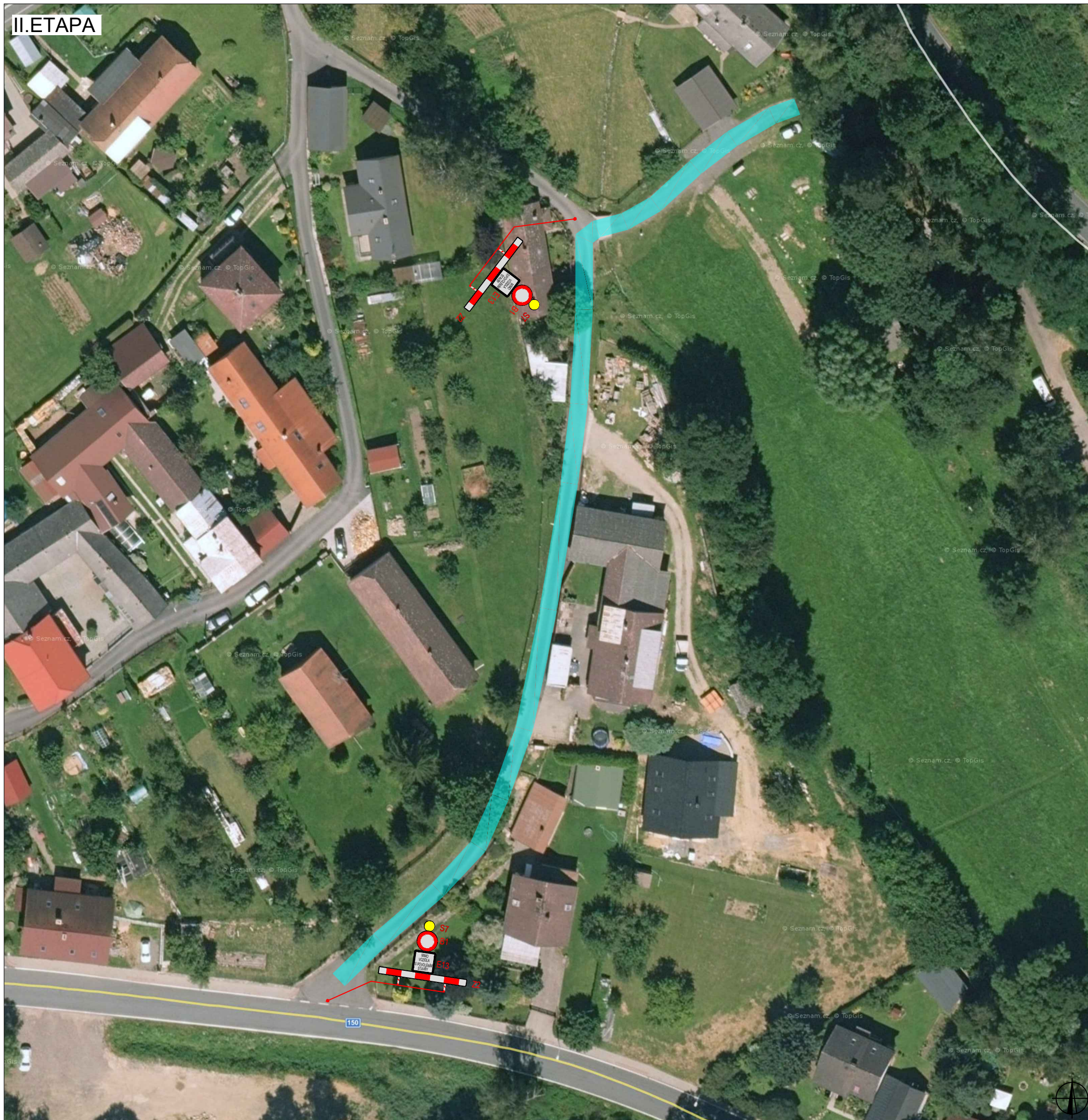
| | | | |
|------------------------|---|----------------|-----------|
| ZODPOVĚDNÝ PROJEKTANT: | Richard Peška | | |
| VYPRACOVAL: | Lukáš Beránek | | |
| KONTROLOVAL: | František Doupovec | | |
| NÁZEV STAVBY: | Okrouhlice - přečerpávání odp. vod a kanalizace | ČÍSLO ZAKÁZKY: | 025/2023 |
| | okres Havlíčkův Brod, kraj Vysočina | DATUM: | 02/2023 |
| OBSAH: | Situace dopravně-inženýrských opatření | MĚŘITKO: | - |
| | | ÚČEL: | RDS |
| | | ČÍSLO PŘÍLOHY: | SOUPRAVA: |
| | | 2 | |



VYZNAČ, s.r.o.
Srážná 5113/1, 586 01 Jihlava

ČÍSLO PŘÍLOHY: **2**
SOUPRAVA:

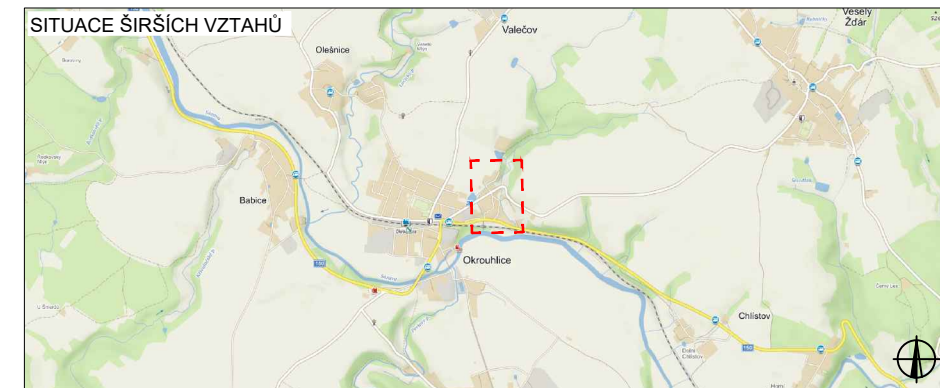
II. ETAPA



PLATNOST DOKUMENTACE

| | | |
|-------------------|-------------------|-------------------|
| V dne | V dne | V dne |
|-------------------|-------------------|-------------------|

SITUACE ŠIRŠÍCH VZTAHŮ



LEGENDA

| | | | |
|----|---|--|------------|
| B1 | NAVRŽENÉ PŘECHODNÉ DOPRAVNÍ ZNAČENÍ | | I. ETAPA |
| B1 | TRVALÉ DOPRAVNÍ ZNAČENÍ | | II. ETAPA |
| B1 | TRVALÉ DOPRAVNÍ ZNAČENÍ DOČASNĚ ZNEPLATNĚNÉ | | III. ETAPA |

| | | | |
|------------------------|---|----------------|---|
| ZODPOVĚDNÝ PROJEKTANT: | Richard Peška | | VYZNAČ, s.r.o. Srážná 5113/1, 586 01 Jihlava |
| VYPRACOVAL: | Lukáš Beránek | | |
| KONTROLOVAL: | František Doupovec | | |
| NÁZEV STAVBY: | Okrouhlice - přečerpávání odp. vod a kanalizace | ČÍSLO ZAKÁZKY: | 025/2023 |
| | okres Havlíčkův Brod, kraj Vysočina | DATUM: | 02/2023 |
| OBSAH: | Situace dopravně-inženýrských opatření | MĚŘÍTKO: | - |
| | | ÚČEL: | RDS |
| | | ČÍSLO PŘÍLOHY: | SOUPRAVA: |
| | | 3 | |

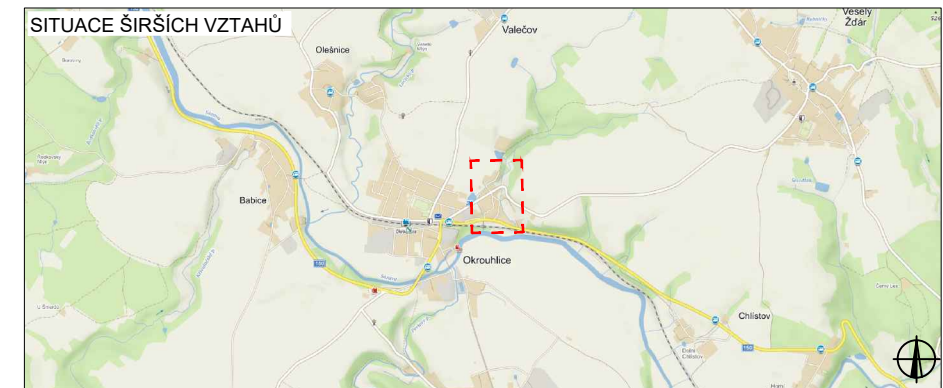
III. ETAPA



PLATNOST DOKUMENTACE

| | | |
|-------------------|-------------------|-------------------|
| V dne | V dne | V dne |
|-------------------|-------------------|-------------------|

SITUACE ŠIRŠÍCH VZTAHŮ



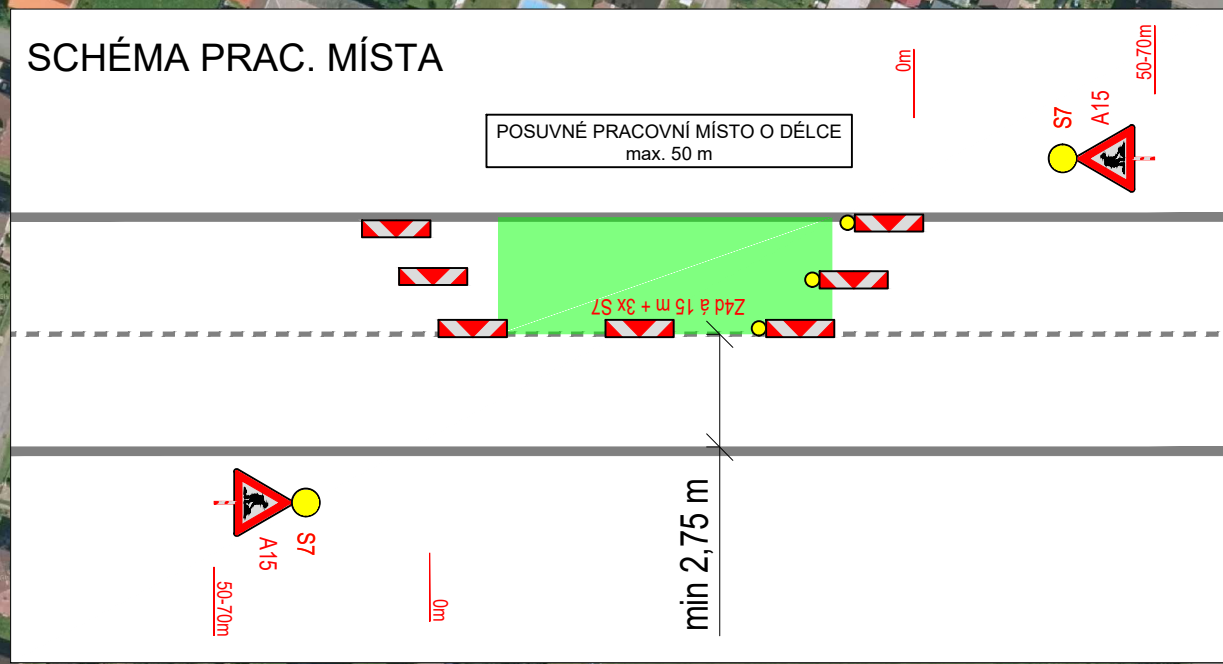
LEGENDA

| | |
|---|------------|
| NAVRŽENÉ PŘECHODNÉ DOPRAVNÍ ZNAČENÍ | I. ETAPA |
| TRVALÉ DOPRAVNÍ ZNAČENÍ | II. ETAPA |
| TRVALÉ DOPRAVNÍ ZNAČENÍ DOČASNĚ ZNEPLATNĚNÉ | III. ETAPA |

| | | | |
|------------------------|--|--|---|
| ZODPOVĚDNÝ PROJEKTANT: | Richard Peška | | VYZNAČ, s.r.o. Srážná 5113/1, 586 01 Jihlava |
| VYPRACOVAL: | Lukáš Beránek | | |
| KONTROLOVAL: | František Doupovec | | |
| NÁZEV STAVBY: | Okrouhlice - přečerpávání odp. vod a kanalizace okres Havlíčkův Brod, kraj Vysočina | ČÍSLO ZAKÁZKY: 025/2023 DATUM: 02/2023 FORMÁT: | ČÍSLO PŘÍLOHY: 4 SOUPRAVA: |
| OBSAH: | Situace dopravně-inženýrských opatření | MĚŘITKO: - ÚČEL: RDS | |

ROZSAH POSUVNÉHO PRACOVNÍHO MÍSTA

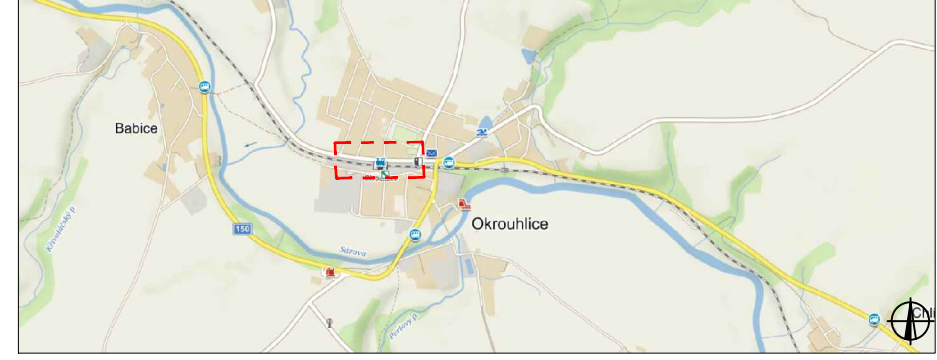
SCHÉMA PRAC. MÍSTA



PLATNOST DOKUMENTACE

| | | |
|-------------------|-------------------|-------------------|
| V dne | V dne | V dne |
|-------------------|-------------------|-------------------|

SITUACE ŠIRŠÍCH VZTAHŮ



LEGENDA

- NAVRŽENÉ PŘECHODNÉ DOPRAVNÍ ZNAČENÍ
- TRVALÉ DOPRAVNÍ ZNAČENÍ
- TRVALÉ DOPRAVNÍ ZNAČENÍ DOČASNĚ ZNEPLATNĚNÉ
- ROZSAH POSUVNÉHO PRAC. MÍSTA

| | | | |
|------------------------|--|--|---|
| ZODPOVĚDNÝ PROJEKTANT: | Richard Peška | | VYZNAČ, s.r.o. Srážná 5113/1, 586 01 Jihlava |
| VYPRACOVAL: | Lukáš Beránek | | |
| KONTROLOVAL: | František Doupovec | | |
| NÁZEV STAVBY: | Okrouhlice - přečerpávání odp. vod a kanalizace okres Havlíčkův Brod, kraj Vysočina | ČÍSLO ZAKÁZKY: 025/2023 DATUM: 02/2023 FORMÁT: | |
| OBSAH: | Situace dopravně-inženýrských opatření | MĚŘÍTKO: - ÚČEL: RDS | ČÍSLO PŘÍLOHY: 5 SOUPRAVA: |