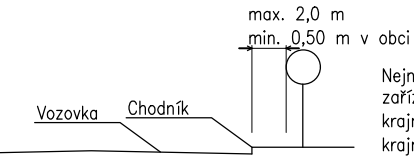


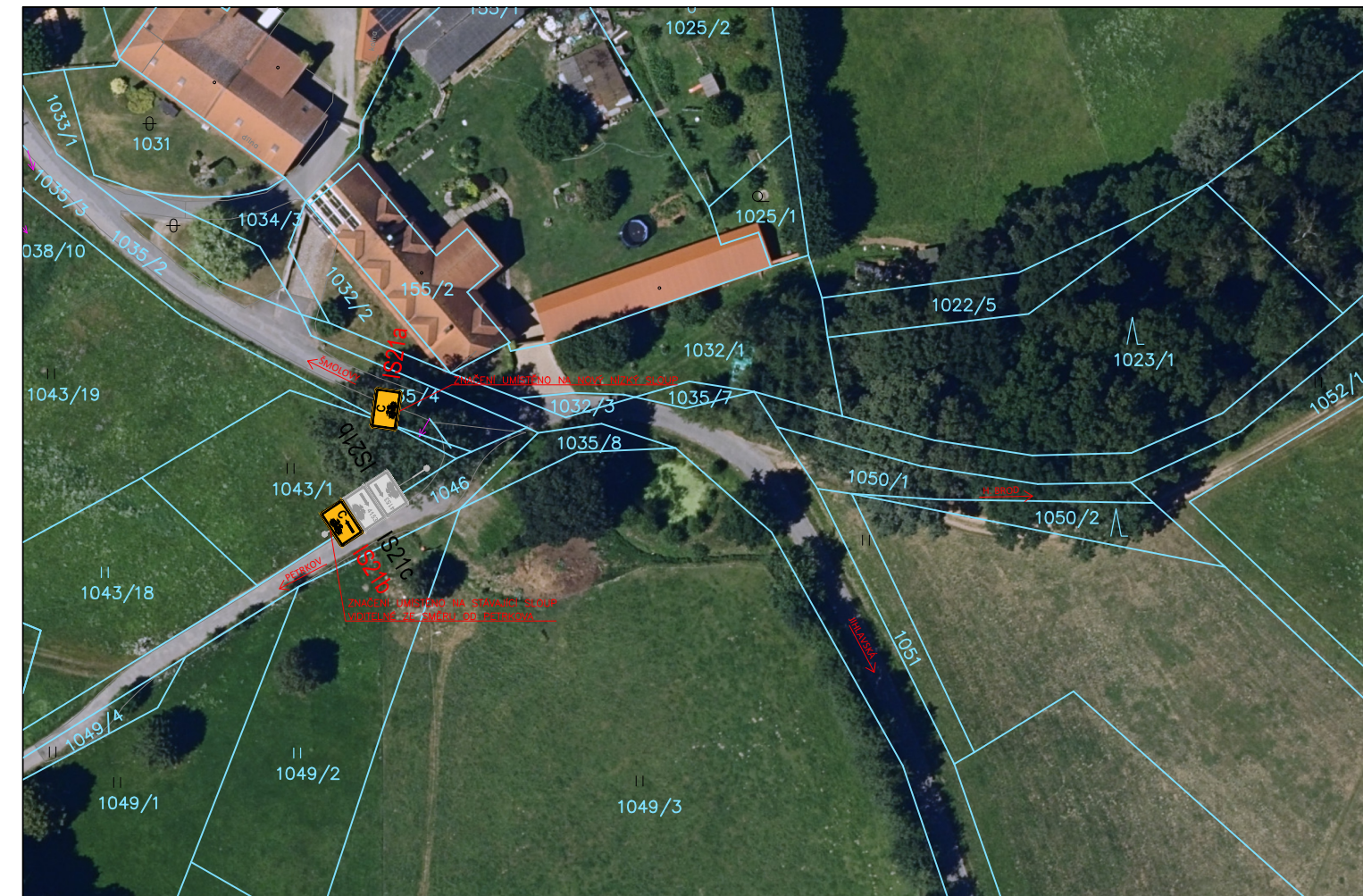
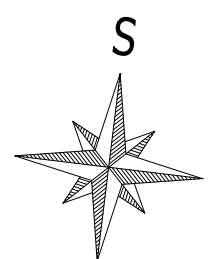
- PŘI REALIZACI NUTNO DODRŽOVAT ČSN 736056 , ČSN 736110 , ČSN 736114 , ČSN 756101
 - STAVBA BUDE PROVEDENA V SOULADU VYHLÁŠKY č.398/2009Sb., (RESPEKTIVE DLE ČSN 734001)
 - STÁVAJÍCÍ SÍŤ NEJSOU ZAKRESLENY !!!
 - PŘED ZAHÁJENÍM ZEMNÍCH PRACÍ NUTNO VYTYČIT VEDENÍ VŠECH INŽENÝRSKÝCH SÍŤÍ!!!
 - PŘI REALIZACI NUTNO DODRŽOVAT VEŠKERÉ TECHNOLOGICKÉ POKYNY JEDNOTLIVÝCH DODAVATELŮ MATERIÁLŮ, POUŽITÉ MATERIÁLY MUSÍ ODPOVÍDAT PLATNÝM VYHLÁŠKÁM A NORMÁM
 - PŘI PROVÁDĚNÍ NUTNO DODRŽOVAT ZÁSADY BEZPEČNOSTI A OCHRANY ZDRAVÍ !!!
 - ZMĚNY MOŽNO PROVÁDĚT POUZE PO KONZULTACI A NÁSLEDNĚM ODSOUHLASENÍ INVESTOREM A PROJEKTANTEM

SCHÉMA UMÍSTĚNÍ DOPRAVNÍ ZNAČKY



Nejmenší vodorovná vzdálenost bližšího okraje svíslé značky, dopravního zařízení včetně jejich nosné konstrukce od vnějšího okraje zpevněné části krajnice, případně od vozovky (u pozemní komunikace bez zpevněné krajnice), je 0,50m; největší vzdálenost je 2,00m.

KONEČNÉ UMÍSTĚNÍ DOPRAVNÍHO ZNAČENÍ BUDE ZHOTOVITEL KONZULTOVAT SE ZÁSTUPCI DIPČR !!
VÝZNAM A ZÁKLADNÍ ZÁSADY UŽITÍ DOPRAVNÍCH ZNAČEK UPRAVUJE ZÁKON č. 361/2000 Sb. A VYHLÁŠKA č. 205/2025 Sb., KTEROU SE MĚNÍ VYHLÁŠKA č. 294/2015 Sb. DALŠÍ PODROBNOSTI O UŽITÍ, UMÍSTĚNÍ A PROVEDENÍ ZNAČEK UPRAVUJÍ ČSN EN 12899-1, ČSN EN 1436, TP 65, TP 100, TP 133 a TP 169.

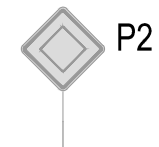


STÁVAJÍCÍ SVISLÉ DOPRAVNÍ ZNAČENÍ

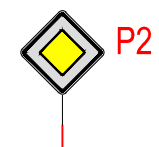
- P4 – Dej přednost v jízdě! 1ks
- B4 – Zákaz vjezdu nákladních automobilů 1ks
- E13 – Text nebo symbol 1ks
- IS21b – Směrová tabulka pro cyklisty 1ks
- IS21c – Směrová tabulka pro cyklisty 1ks

NOVÉ SVISLÉ DOPRAVNÍ ZNAČENÍ

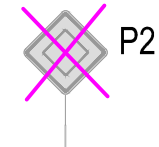
- IS21a – Směrová tabulka pro cyklisty 2ks
- IS21b – Směrová tabulka pro cyklisty 1ks
- IS20 – Návěst před křižovatkou pro cyklisty 2ks



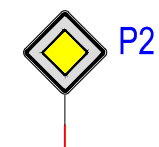
STÁVAJÍCÍ SVISLÉ DOPRAVNÍ ZNAČENÍ



NOVÉ SVISLÉ DOPRAVNÍ ZNAČENÍ



ODSTRANĚNÉ SVISLÉ DOPRAVNÍ ZNAČENÍ



VÝMĚNA STÁVAJÍCÍHO SDZ ZA NOVÉ (ROZHODNE INVESTOR STAVBY)

ODP. PROJEKTANT	VYPRACOVAL	HIP
Ing. Jiří Marek	David Sobotka	Ing. Jiří Marek
OBEC: HAVLÍČKŮV BROD		
KRAJ: VYSOČINA		
INVESTOR: MĚSTO HAVLÍČKŮV BROD		

Havlíčkův Brod s.r.o.
 Průmyslová 941
 580 01 Havlíčkův Brod
 PROJEKTOVÁNÍ INŽENÝRSKÝCH STAVEB
 tel.: 569 400 525, mob.: 602 234 377
 e-mail: marek@dmchb.cz

Generel cyklistické dopravy v Havlíčkově Brodě

SITUAČNÍ VÝKRES – ŠMOLOVY – U STRAKŮ (0.13)

DATUM	04/2026
STUPEŇ PD	DZS
Č. ZAKÁZKY	26001
MĚŘÍTKO	1:1000
ČÁST DOKUM.	Č. VÝKRESU
D.101	0.10