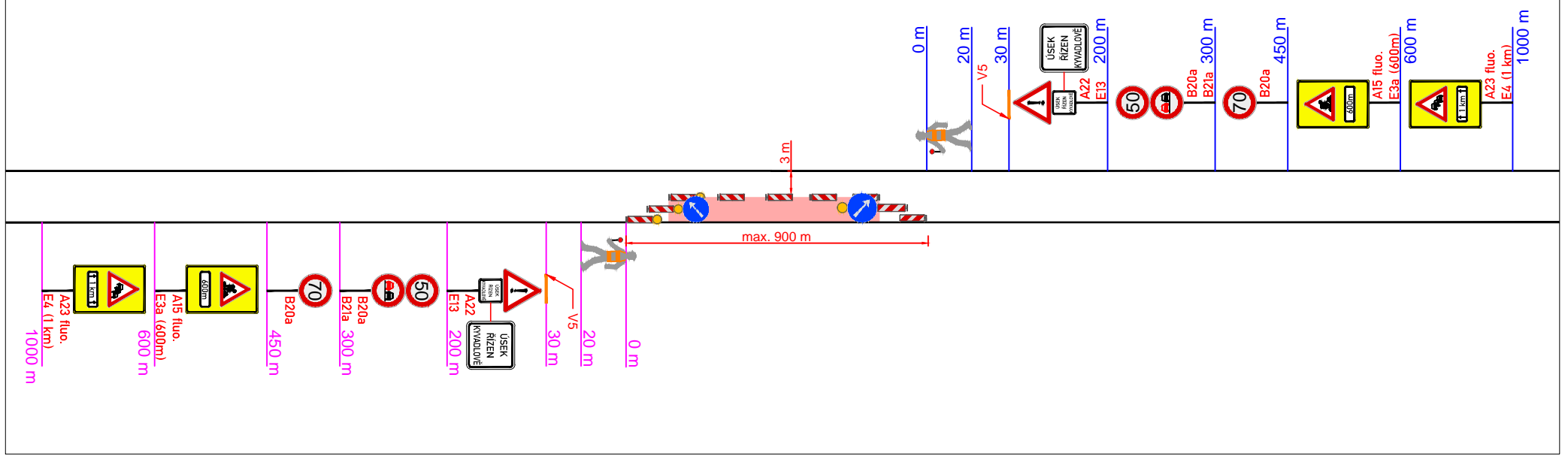


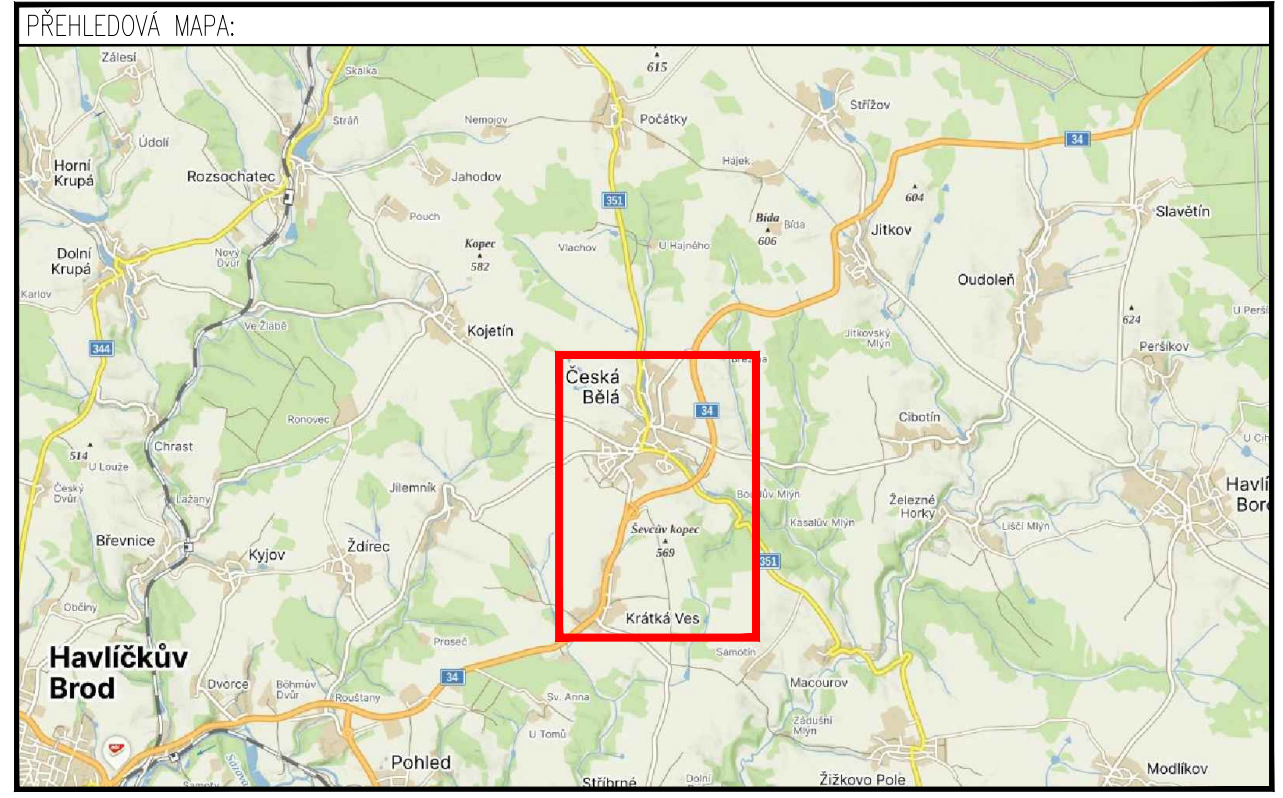
VZOROVÉ POSUVNÉ PRACOVNÍ MÍSTO



LEGENDA:

- PŘECHODNÉ DOPRAVNÍ ZNAČENÍ
- STÁVAJÍCÍ DOPRAVNÍ ZNAČENÍ
- STÁVAJÍCÍ DOPRAVNÍ ZNAČENÍ DOČASNĚ ZRUŠENÉ
- PRACOVNÍ MÍSTO

POZNÁMKY:
 - Umístění přechodného dopravního značení dle TP 6.66 (Zásady pro označování pracovních míst na pozemních komunikacích)
 - Stávající dopravní značení v rozporu s přechodnou úpravou provozu bude zneplatněno škrtnutím nebo zakrytím.



ZNAKOM s.r.o. – OLOMOUCKÁ 1177/178, 627 00 BRNO, IČO: 2626 4641, TEL.: +420 602 332 710, E-MAIL: ZNAKOM@ZNAKOM.CZ, WEB: WWW.ZNAKOM.CZ		
Vypracoval: Karel HANÁK podpis:	Zodpovědný projektant: Karel HANÁK podpis:	Reditel: Petr OŠMERA mob: 725 015 243 podpis:
Technická kontrola: Petr BEDNÁŘ podpis:	Vedoucí projektant: Petr BEDNÁŘ podpis:	

Místo: ČESKÁ BĚLÁ	Číslo zak.: 26Z10833
Silnice: I/34	Formát: 297x910
Staničení úseku: KM 127,775 – KM 128,870	Datum: 12.5.2026
Akce: I/34 ČESKÁ BĚLÁ – JITKOV, REGENERAČNÍ POSTŘÍK	Číslo přílohy: 1
Obsah: PŘECHODNÉ DOPRAVNÍ ZNAČENÍ	