

## SBĚR ODPADNÍCH JEDLÝCH OLEJŮ A TUKŮ Z DOMÁCNOSTÍ

V našem městě sbíráme tento odpad prostřednictvím Technických služeb Havlíčkův Brod do černých plastových popelnic označených "JEDLÉ OLEJE A TUKY" aktuálně na 18 místech.

Od 1. ledna 2020 existuje pro obce zákonná povinnost zajistit celoročně místa k odkládání odpadních jedlých olejů a tuků z domácností. V souladu s obecně závaznou vyhláškou města Havlíčkův Brod č. 2/2025 „O stanovení systému odpadového hospodářství ve městě Havlíčkův Brod“ pak mají občané Havlíčkova Brodu povinnost tato místa výhradně využívat a neodkládat či nevylévat tento odpad jinam (včetně např. kanalizačního systému).

### Seznam míst k odkládání jedlých olejů a tuků z domácností

1. areál sběrného dvora Reynkova č. p. 2886 – v provozní době dvora
2. areál sběrného dvora Havířská č. p. 1124 – v provozní době dvora
3. ~~areál střediska městské zeleně Bělohradská 3582 (květen – srpen) po-pá 5:30 – 14:00, (září – duben) po-pá 6:30 – 15:00~~ **Aktuálně nefunguje - rekonstrukce areálu.**



4. u areálu Tepla HB s. r. o. na Sídlišti Pražská u separačního stání, po-pá 6:00 – 15:00



5. u městské čistírny odpadních vod Perknov mezi první a druhou vjezdovou branou, po-pá 6:00 – 15:00



6. v areálu Vodovodů a kanalizací Havlíčkův Brod, a. s., Žižkova ulice, vstup otevřenou branou, po-pá 6:00 – 18:00



7. u veřejného WC V Rámech č. p. 278 po-pá 6:30 – 17:30, so 8:00 – 14:00, ne 8:30 – 12:30



8. před sportovní halou – Leděčská ulice



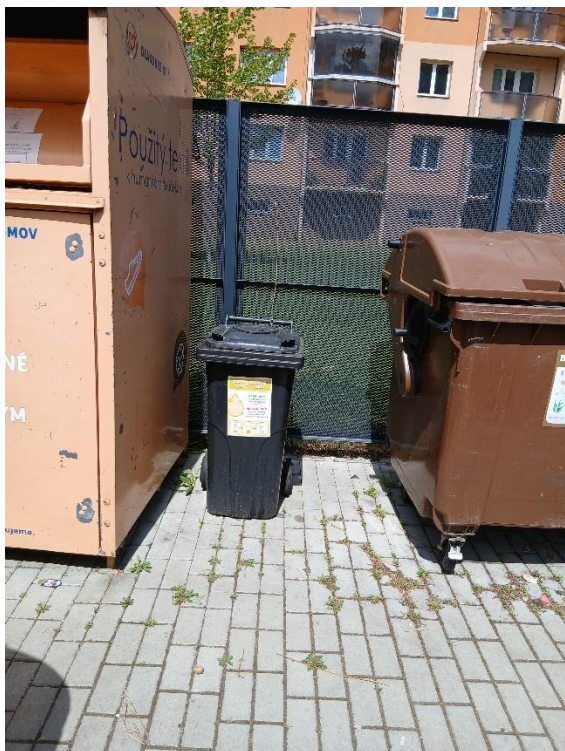
9. separační stání č. 39 na Výšině



10. separační stání č. 88 Sídliště Pražská



11. separační stání č. 174 Sídliště Pražská



12. separační stání č. 65 Jihlavská parkoviště



13. Mírovka u hasičské zbrojnice



14. Poděbavy uvnitř hasičské zbrojnice v čase 18:00 – 20:00 na vyžádání zajistí vstup obsluha hospody.

15. separační stání č. 8 Žižkov II u restaurace Vysočina



16. Lidl parkoviště



17. separační stání č. 50 Na Svahu (Perknov)



18. separační stání č. 60 Čechova (podchod)



Děkujeme za spolupráci všem, kteří nádoby využívají. Takto sebrané tuky a oleje jsou předávány k dalšímu využití. Pokud je vylijete do kanalizace, zanesou kanalizační systém a současně mohou být i potravou pro nevíтанé hlodavce.

*Svoje případné náměty můžete zasílat na [odpady@muhb.cz](mailto:odpady@muhb.cz)*