

dne **1. 6. 2026** od **7:30** do **18:30** hodin

Plánovaná odstávka zahrnuje tyto lokality:**Havlíčkův Brod (okres Havlíčkův Brod)**část obce **Květnov**

č. p. 9

část obce **Mírovka**

č. p. 122

č. ev. 3

Baštinov: č. p. 132, 133, 134část obce **Svatý Kříž****Mendlova Ves:** č. p. 124-129, 158, 180, 210, 219, 226, 227, 231; č. ev. 11, 14, 15**Ovčín:** č. p. 136, 138, 140, 142, 143, 144, 145, 149, 150, 198, 204, 206, 215; č. ev. 4kat. území **Suchá u Havlíčkova Brodu** (kód **758965**): parcelní č. 300, 760/1, 1727, 1732, 1832, 1841/3**Vysoká (okres Havlíčkův Brod)**

č. p. 4, 74

č. ev. 24, 28

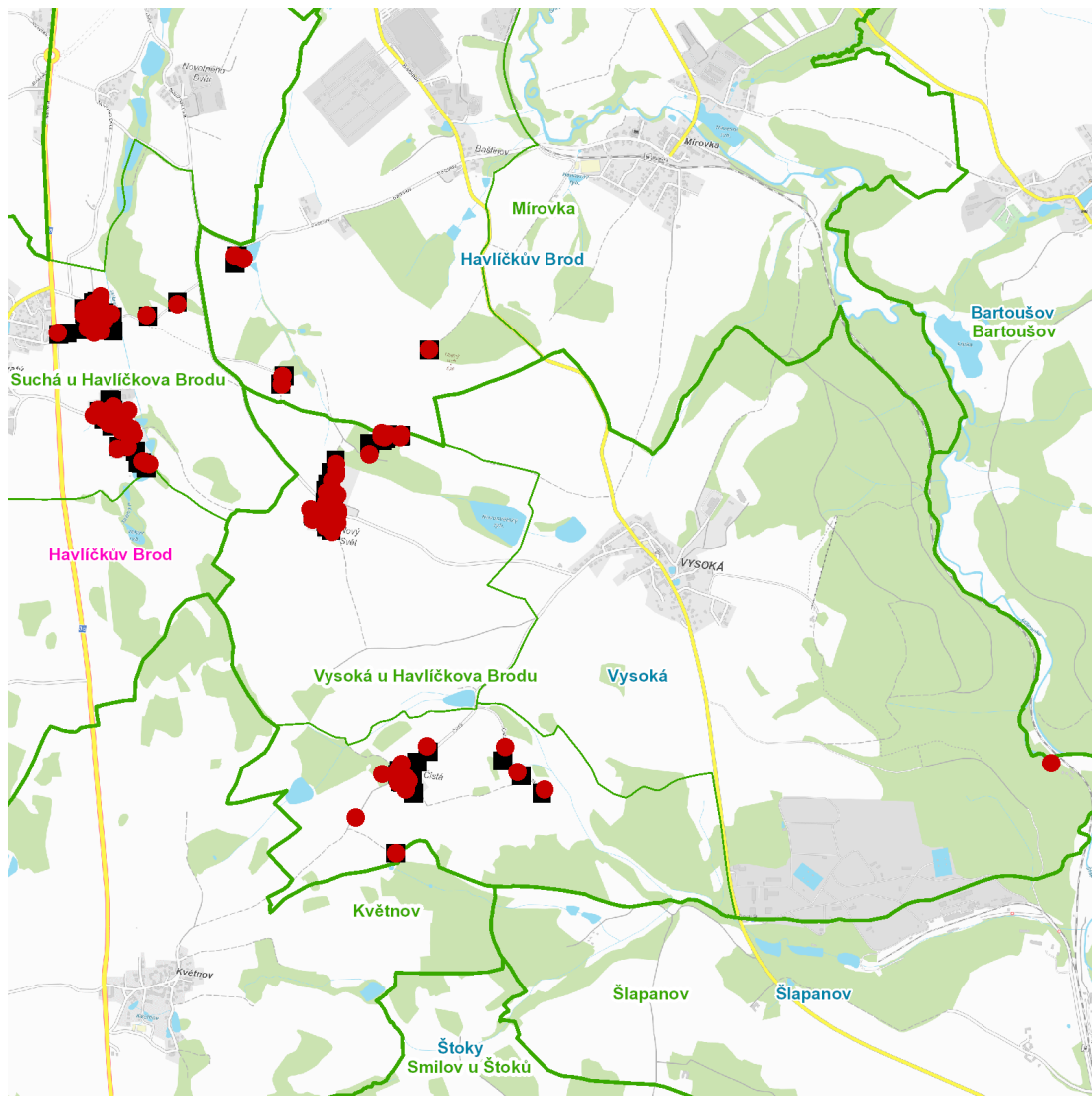
Čistá: č. p. 28, 38-42; č. ev. 8, 10, 11, 26**Nový Svět:** č. p. 27, 29, 31, 36, 47, 53, 55, 58, 59, 70, 85, 96, 97, 98, 100, 108, 109, 118, 120; č. ev. 7, 13, 14, 16, 17kat. území **Vysoká u Havlíčkova Brodu** (kód **695785**): parcelní č. 96, 247, 642/1, 986/1, 1059/7, 1087/2, 1104

UPOZORNĚNÍ

Dotčené zařízení distribuční soustavy je nutné i v době odstávky považovat za zařízení pod napětím, a proto vás žádáme o dodržení všech zásad bezpečnosti a provedení opatření potřebných k zamezení případných škod na zdraví a majetku. | Provozovatelé výroben elektřiny jsou povinni zajistit přerušeni dodávky elektřiny z výroby do vypnutého úseku distribuční soustavy.

NEJDE VÁM ELEKTŘINA...

TIP: Registrujte se zdarma na www.cezdistribuce.cz/sluzba a informace o odstávkách elektřiny budete dostávat e-mailem nebo SMS. U poruch zasíláme SMS s předpokládanou dobou obnovení dodávek. | Aktuální stav dodávek elektřiny na konkrétní adrese zjistíte snadno, rychle a bez registrace na portále **Bez Štávy** (www.bezstavy.cz).

dne 1. 6. 2026 od 7:30 do 18:30 hodin**Orientační mapový podklad odstávkou dotčených lokalit****VYSVĚTLIVKY**

- – adresy dotčené odstávkou elektřiny
- – místa připojení k elektrické síti dotčená odstávkou

INFORMACE ZASLÁNA

IDDS: 5uvbfub (Město Havlíčkův Brod)

IDDS: v25a52x (Obec Vysoká)