

Vyjádření příslušného orgánu

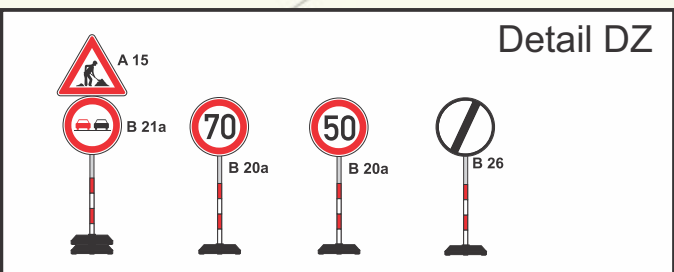
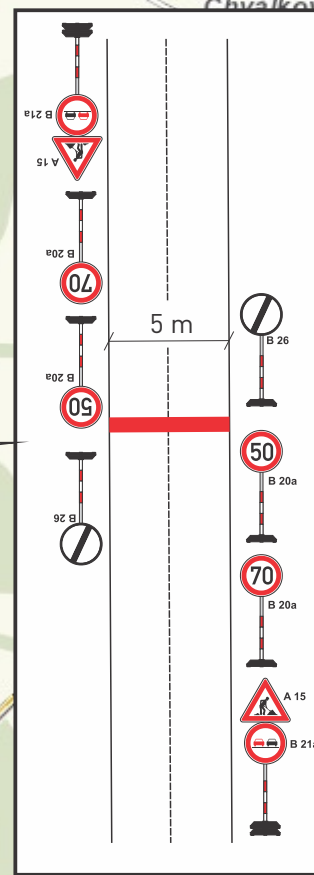
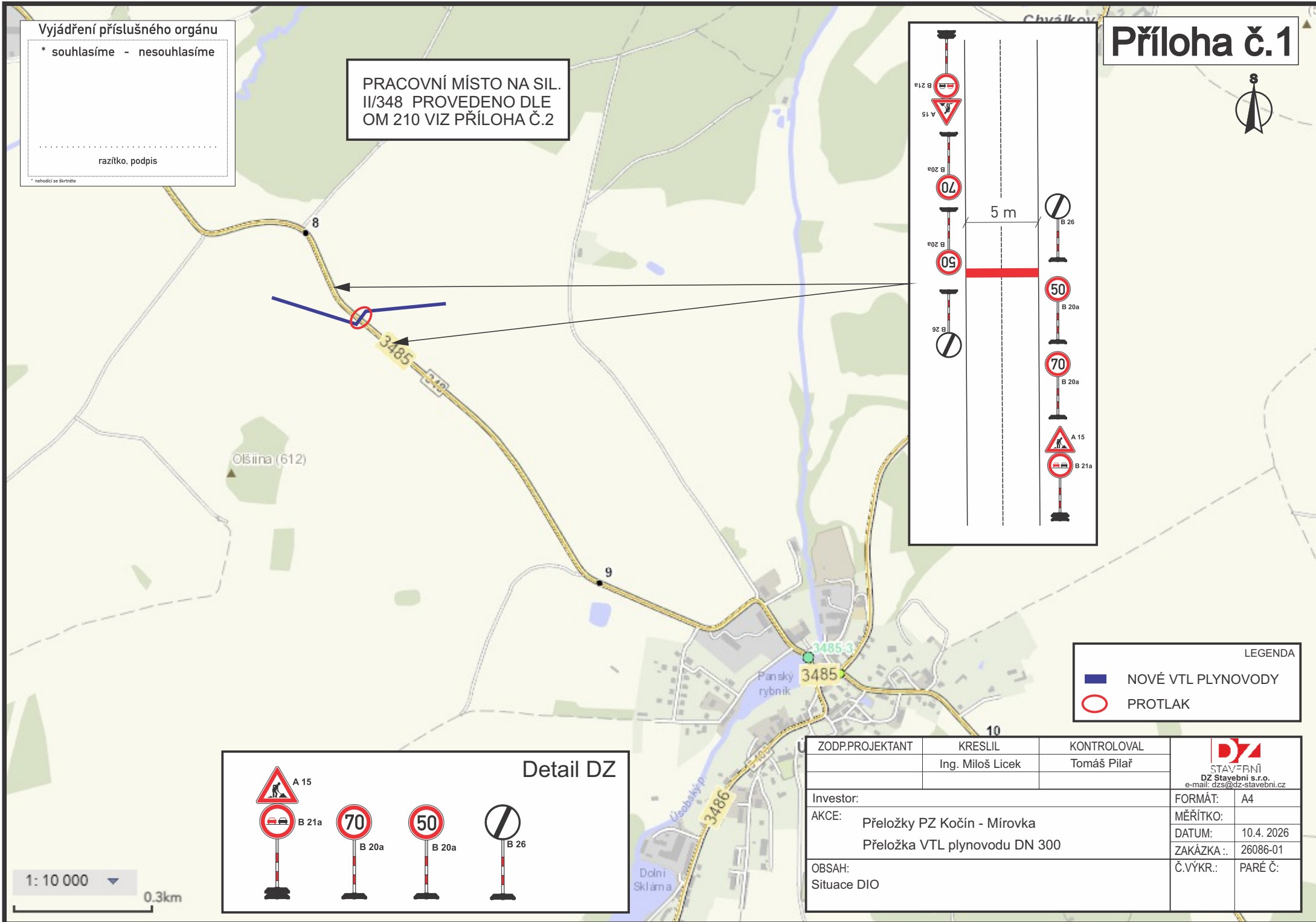
\* souhlasíme - nesouhlasíme

.....  
razítko, podpis

\* nehodící se škrtněte

PRACOVNÍ MÍSTO NA SIL.  
II/348 PROVEDENO DLE  
OM 210 VIZ PŘÍLOHA Č.2

# Příloha č.1



LEGENDA	
	NOVÉ VTL PLYNOVODY
	PROTLAK

ZODP.PROJEKTANT	KRESLIL	KONTROLOVAL	 STAVEBNÍ DZ Stavební s.r.o. e-mail: dzs@dz-stavebni.cz
	Ing. Miloš Licek	Tomáš Pilař	
Investor:	Přeložky PZ Kočín - Mirovka Přeložka VTL plynovodu DN 300		FORMÁT: A4
AKCE:			MĚŘÍTKO:
			DATUM: 10.4.2026
			ZAKÁZKA.: 26086-01
OBSAH:			Č.VYKR.: PARÉ Č:
Situace DIO			

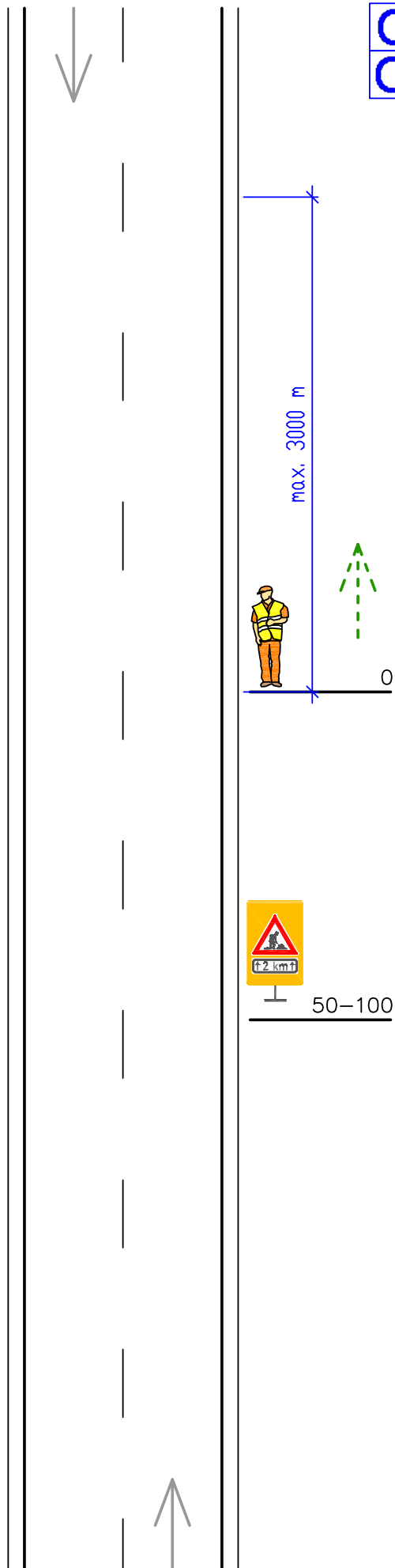
**01**  
**02**

Pracovní místo  
krátkodobě pohyblivé  
dvoupruh  
krajnice

## OM 210

Použije se např. při kontrolní činnosti, ručním sekání trávy nebo sbírání odpadků pěšími pracovníky, kteří se pohybují na nezpevněné krajnici nebo v příkopu vedle koruny

Délka pracovního místa je max. 2 km



0 Pěší pracovník



50–100

A 15 dle potřeby  
Například pokud je v daném úseku místo s dohledem menším než 50 m  
+ případně E4 (500 m až 2 km)  
+ případně E 13 (např. SEKÁNÍ TRÁVY)  
zvýraznění ŽZ fluo., třída RA3  
údaj na E4 se zaokrouhlí na 200 m

Při rychlosti vyšší než 60 km/h je značka A 15 doporučena vždy

