

dne **14. 5. 2026** od **7:30** do **10:30** hodin

Plánovaná odstávka zahrnuje tyto lokality:**Havlíčkův Brod (okres Havlíčkův Brod)**část obce **Poděbaby**

č. p. 27, 59, 72

č. ev. 3, 5

Vršek: č. p. 31, 189kat. území **Poděbaby** (kód **723479**): **parcelní č.** 30, 156, 346/2, 346/3, 573část obce **Šmolovy**

č. p. 6, 11-19, 21, 22, 24-29, 32, 35, 39, 40, 41, 44-50, 53, 74, 75, 80, 81, 82, 84, 85, 87-91, 94, 108, 109, 110, 159, 160, 161, 163, 164, 166, 168-173, 175-183, 185, 187, 188, 190-195, 198-202, 204, 207, 208, 209, 210, 212, 213, 215, 216, 217, 218, 220, 222-228, 231, 233, 234, 235, 237, 243, 244, 250, 252, 256

kat. území **Šmolovy u Havlíčkova Brodu** (kód **693987**): **parcelní č.** 748/30, 806/14**Michalovice (okres Havlíčkův Brod)**

č. p. 1, 3, 5, 9, 10, 14, 16, 17, 19, 22-26, 28, 29, 32, 33, 35-69, 71, 76, 78, 81

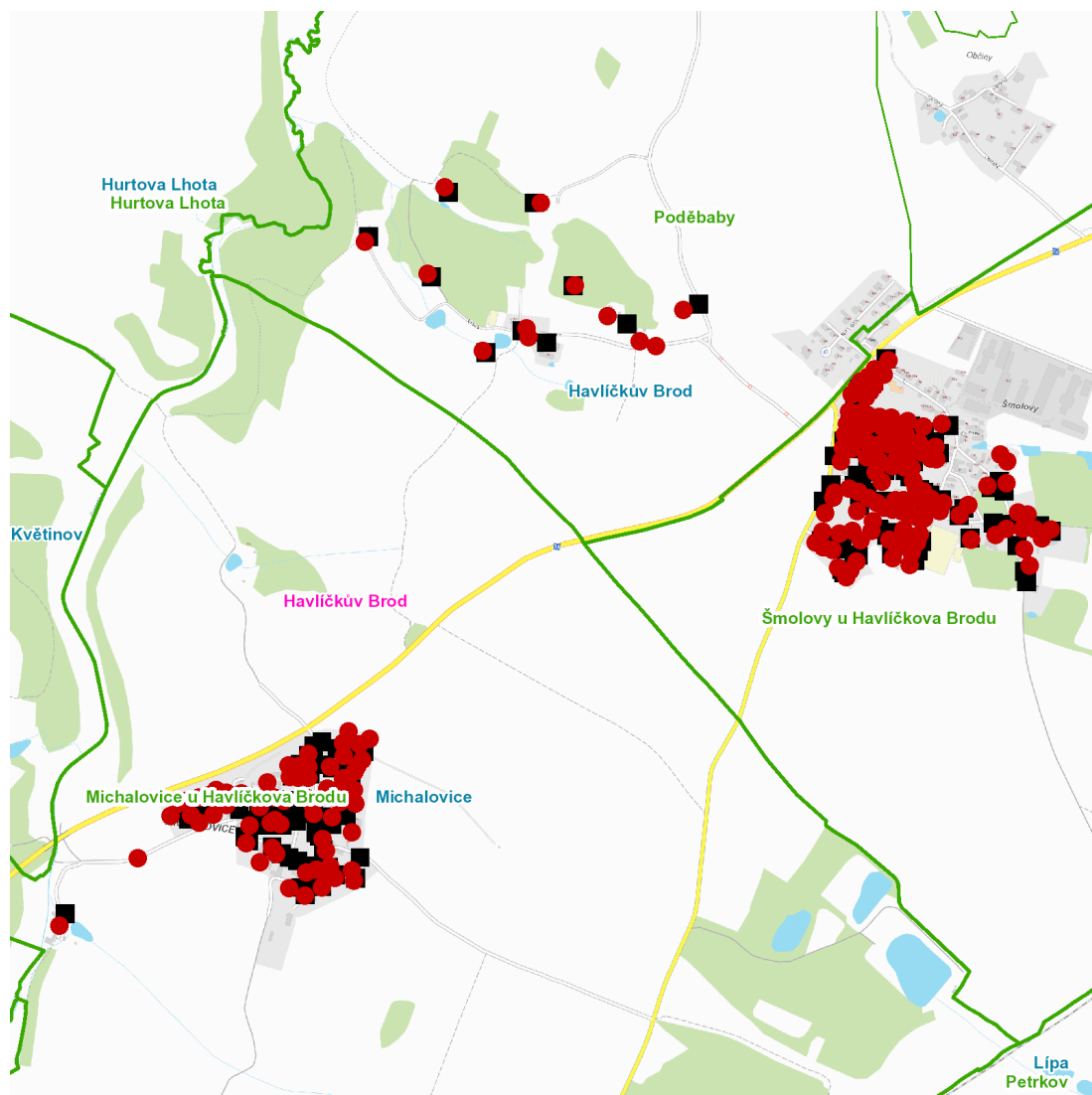
kat. území **Michalovice u Havlíčkova Brodu** (kód **693979**): **parcelní č.** 7/8, 7/25, 8/4, 301, 349/1, 349/21, 569/24, 646/2

UPOZORNĚNÍ

Dotčené zařízení distribuční soustavy je nutné i v době odstávky považovat za zařízení pod napětím, a proto vás žádáme o dodržení všech zásad bezpečnosti a provedení opatření potřebných k zamezení případných škod na zdraví a majetku. | Provozovatelé výroben elektřiny jsou povinni zajistit přerušení dodávky elektřiny z výroby do vypnutého úseku distribuční soustavy.

NEJDE VÁM ELEKTŘINA...

TIP: Registrujte se zdarma na www.cezdistribuce.cz/sluzba a informace o odstávkách elektřiny budete dostávat e-mailem nebo SMS. U poruch zasíláme SMS s předpokládanou dobou obnovení dodávek. | Aktuální stav dodávek elektřiny na konkrétní adrese zjistíte snadno, rychle a bez registrace na portále **Bez Štávy** (www.bezstavy.cz).

dne 14. 5. 2026 od 7:30 do 10:30 hodin**Orientační mapový podklad odstávkou dotčených lokalit****VYSVĚTLIVKY**

- – adresy dotčené odstávkou elektřiny
- – místa připojení k elektrické síti dotčená odstávkou

INFORMACE ZASLÁNA

IDDS: 5uvbfub (Město Havlíčkův Brod)

IDDS: 2zvbpw (Obec Michalovice)