

CHYTRÝ SYSTÉM EVIDENCE ODPADŮ

NA
SBĚRNÝCH
DVORECH



JAK ULOŽÍM ODPAD NA SBĚRNÝCH DVORECH?

1

Přijedete na sběrný dvůr se svým odpadem a předložíte vaši odpadovou kartu.

2

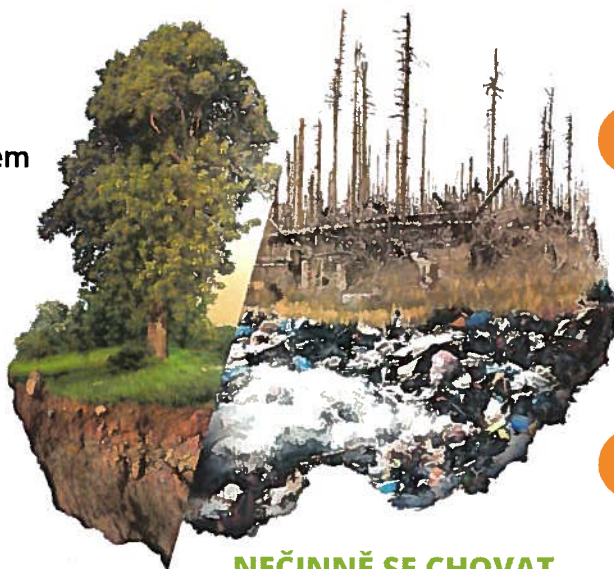
Obsluha sběrného dvora načte odpadovou kartu do systému.

3

Společně s obsluhou zvážíte přivezený odpad, u kterého to bude možné.

4

Budete obsluhou nasměrováni ke správnému kontejneru, kde můžete odpad uložit.



„NEČINNĚ SE CHOvat,
JE NAZPĚT JÍT.“

KAREL HAVLÍČEK BOROVSÝ

KDE ZÍSKÁM ODPADOVOU KARTU?

Odpadovou kartu si můžete vyzvednout vždy v otevírací době na Městském úřadě v budově V Rámech 1855 (na ekonomickém odboru a odboru životního prostředí).



ODPADOVÁ KARTA

- Odpadová karta slouží k rychlé identifikaci domácnosti na sběrném dvoře při odevzdání jakéhokoliv odpadu. Použitím odpadové karty se jednoduše propojí domácnost s množstvím i druhem odevzdaného odpadu. Díky tomu se ušetří administrace a zrychlí se provoz sběrného dvora.
- Odpadová karta je přenosná pouze v rámci jedné domácnosti.
- Od 1.7.2022 je vstup do sběrných dvorů umožněn výhradně jen s odpadovou kartou a občanským průkazem! Její případnou ztrátu ohlaste na ekonomickém odboru městského úřadu. V případě odstěhování z města postupujte obdobným způsobem.

OTEVÍRACÍ DOBA SBĚRNÝCH DVORŮ

Havířská ulice 1124

PO-PÁ: 6:00-16:00

SO: 8:00-12:00

Reynkova ulice 2886

letní období

(duben-září)

PO-PÁ: 7:00-18:00

SO: 8:00-15:00

zimní období

(říjen-březen)

PO-PÁ: 7:00-17:00

SO: 8:00-12:00

