



**Srdce na dlani**

SOCIÁLNÍ SLUŽBY  
MĚSTA HAVLÍČKOVA BRODU

Naše značka: 1080/2026/ssmhb

Datum: 24. 3. 2026

Počet stran: 14

Počet příloh: 4

# ZÁVĚREČNÁ ZPRÁVA O ČINNOSTI A HOSPODAŘENÍ ZA ROK 2025



**Vypracovali: Mgr. Magdalena Kufrová  
Ing. Filip Hejkal**

## **Obsah:**

|   |    |
|---|----|
| I. Úvod.....  | 3  |
| II. Komentář k činnosti organizace za rok 2025.....                           | 4  |
| III. Komentář k výsledku hospodaření organizace za rok 2025 .....             | 7  |
| IV. Kontroly provedené v organizaci v roce 2025 .....                         | 9  |
| V. Vyhodnocení závazných ukazatelů hospodaření za rok 2025 .....              | 13 |
| Příloha č. 1 - Tabulka rozdělení hospodářského výsledku 2025.....             | 15 |
| Příloha č. 2 - Tabulka přehledu hospodaření 2025.....                         | 16 |
| Příloha č. 3 - Tabulka přehledu klientů a zaměstnanců 2025.....               | 18 |
| Příloha č. 4 - Výkazy účetní závěrky 2025 - rozvaha, výsledovka, příloha..... | 19 |

## I. Úvod

Příspěvková organizace Sociální služby města Havlíčkova Brodu vznikla ke dni 1. 8. 2002. Zřizovatelem příspěvkové organizace Sociální služby města Havlíčkova Brodu je Město Havlíčkův Brod.

Sociální služby města Havlíčkova Brodu, se sídlem Reynkova 3643, 580 01 Havlíčkův Brod je organizací zapsanou v obchodním rejstříku vedeném Krajským soudem v Hradci Králové v oddílu Pr., vložka 189.

IČO: 701 88 467

Bankovní spojení: 78-7869570247/0100

**Posláním** příspěvkové organizace Sociální služby města Havlíčkova Brodu je poskytovat pobytové, ambulantní a terénní sociální služby s cílem zajistit kvalitu, důstojnost, efektivnost a bezpečnost těchto služeb. Dále v co nejvyšší možné míře podporovat stávající soběstačnost uživatelů v souladu s běžným způsobem života jejich vrstevníků.

**Motto** organizace: „Člověk člověku je vším“.

### **Hlavní činností organizace dle zřizovací listiny je:**

1. poskytování pobytových, ambulantních a terénních sociálních služeb starým a zdravotně postiženým občanům a občanům, kteří se ocitli v nepříznivé sociální situaci nebo v ní žijí,
2. zajišťování dalších fakultativních činností dle zákona č. 108/2006 Sb., o sociálních službách v platném znění, dle vnitřních pravidel příspěvkové organizace,
3. vaření obědů pro seniory a zdravotně postižené občany,
4. provozování závodního stravování zaměstnanců příspěvkové organizace Sociální služby města Havlíčkova Brodu v rozsahu stanoveném vyhláškou Ministerstva financí České republiky číslo 84/2005 Sb., o nákladech na závodní stravování a jejich úhradě v příspěvkových organizacích zřízených územními samosprávnými celky v platném znění,
5. provozování Senior café – občerstvení pro klienty, zaměstnance a návštěvy klientů sociálních služeb,
6. provozování služby „Taxík Maxík“ - přeprava seniorů a zdravotně postižených občanů ve městě Havlíčkův Brod a jeho místních částech.

### **Doplňkovou činností organizace dle zřizovací listiny je:**

1. hostinská činnost,
2. masérské, regenerační a rekondiční služby,

3. poskytování tělovýchovných a sportovních služeb v oblasti tělesné výchovy zdravotně postižených,
4. výroba, obchod a služby neuvedené v přílohách 1 a 3 živnostenského zákona,
5. obor:
  - velkoobchod a maloobchod
  - ubytovací služby
  - pronájem a půjčování věcí movitých
  - mimoškolní výchova a vzdělávání, pořádání kurzů, školení, včetně lektorské činnosti
6. pronájem nebytových prostor nemovitého majetku svěřeného do správy.

V roce 2025 byly v rámci doplňkové činnosti provozovány tyto pravidelné činnosti – pronájem nebytových prostor (kadeřnictví, pedikúra, konferenční místnost), pronájem a půjčování věcí movitých (kompenzačních pomůcek).

## **II. Komentář k činnosti organizace za rok 2025**

V roce 2025 bylo organizací poskytováno 5 sociálních služeb dle zákona č. 108/2006 Sb., o sociálních službách, a to:

- pobytové služby – domovy pro seniory, domovy se zvláštním režimem a odlehčovací služby,
- ambulantní služby – denní stacionář a pečovatelská služba,
- terénní služba – pečovatelská služba.

Dále organizace v rámci své hlavní činnosti provozovala Senior café pro klienty, jejich návštěvy a zaměstnance organizace a provozování služby „Taxík Maxík“ - přeprava seniorů a zdravotně postižených občanů ve městě Havlíčkův Brod a jeho místních částech.

### **Pobytové služby**

#### **Domov pro seniory**

Kapacita služby domov pro seniory je 98 míst. V roce 2025 tuto službu využilo celkem 129 uživatelů, jejich průměrný věk byl 85 let. Průmětná měsíční výše úhrady klientů (pobyt, strava, péče) byla 31 356 Kč. Počet uživatelů, kteří potřebují komplexní péči – tj. příjemci příspěvku na péči III. a IV. stupně k 31. 12. 2025 – byl 82 %. Celkový počet neuspokojených zájemců o službu byl 532.

#### **Domov se zvláštním režimem**

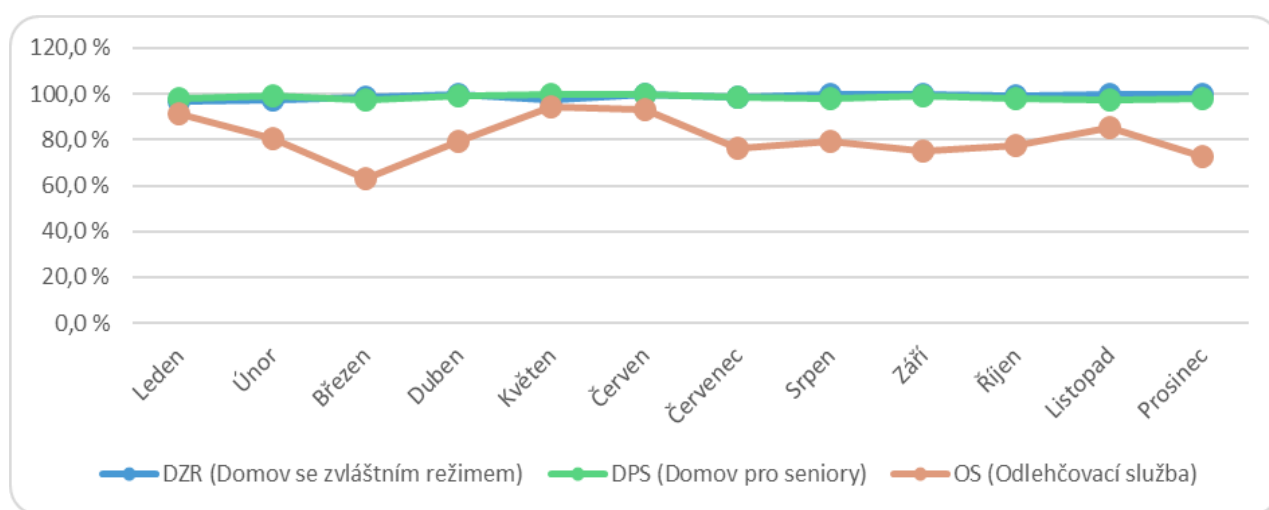
Kapacita služby domov se zvláštním režimem (služba pro uživatele s Alzheimerovou chorobou a jiným typem demence) je 28 míst. V průběhu roku 2025 tuto službu využilo celkem 34 klientů, jejich průměrný věk byl 83,5 let. Průmětná měsíční výše úhrady klientů

(pobyt, strava, péče) byla 36 252 Kč. Počet uživatelů, kteří potřebovali komplexní péči – tj. příjemci příspěvku na péči III. a IV. stupně k 31. 12. 2025 – byl 100 %. Celkový počet neuspokojených zájemců o službu byl 240.

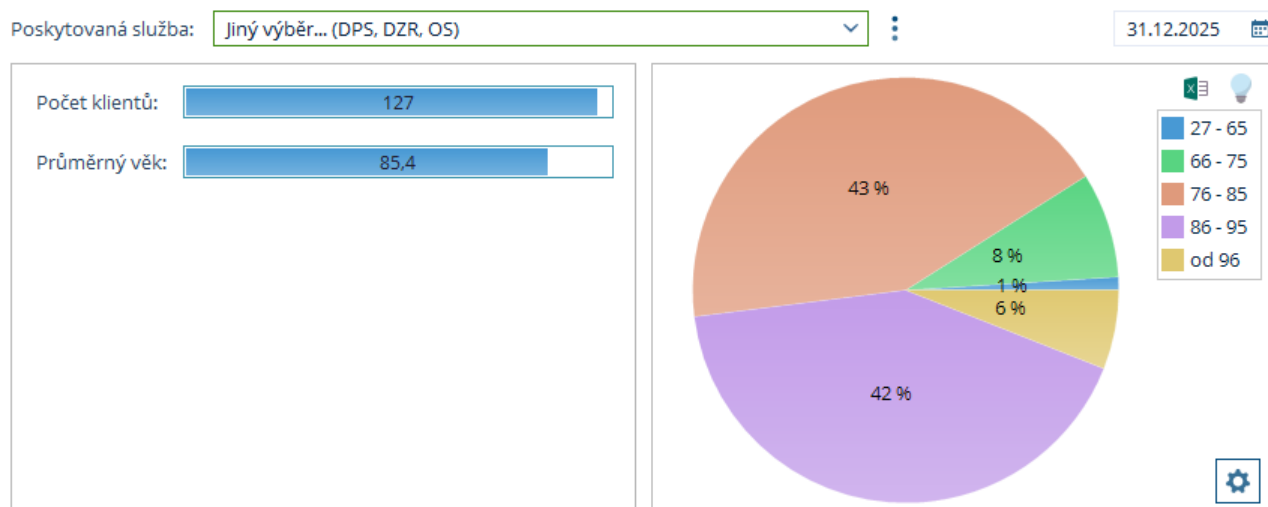
### Odlehčovací pobytová služba

V roce 2025 přetrvával velký zájem o poskytování **odlehčovací pobytové služby**. Kapacita této služby je 5 lůžek, využilo ji celkem 70 klientů (někteří opakovaně) s průměrným věkem 83 let. Průměrná měsíční výše úhrady klientů (pobyt, strava, péče) byla 20 996 Kč. Celkový počet neuspokojených zájemců o službu byl 39.

### Obloženost lůžek v pobytových službách v roce 2025



### Věkové složení klientů pobytových služeb v roce 2025



## **Ambulantní a terénní služby**

### **Denní stacionář**

Ambulantní sociální služba denní stacionář poskytovaná v Centru pro seniory, Reynkova 3879, má kapacitu 20 míst a v Centru pro seniory, Na Výšině 3241, kapacitu 10 míst. V roce 2025 byla služba poskytnuta celkem 73 uživatelům – z toho 53 ženy a 20 muži, průměrný věk klienta byl 80 let.

Nejčastějším důvodem byl odchod do domova pro seniory a úmrtí klientů. U stávajících klientů jsme se snažili o podporu jejich soběstačnosti příp. i v kombinaci využití pečovatelské služby tak, aby mohli co nejdéle žít samostatně ve svých domácích podmínkách.

### **Pečovatelská služba**

Pečovatelské služby byly poskytovány v domácnostech uživatelů v terénu a také v domě s pečovatelskou službou Na Výšině. V roce 2025 evidujeme 214 aktivních uživatelů pečovatelské služby – z toho 121 ženy a 93 muži, průměrný věk klienta byl 79,5 let.

Nejčastějším důvodem ukončení bylo úmrtí klienta nebo odchod do pobytové sociální služby. V pečovatelské službě proběhla transformace, kdy se změnila struktura poskytovaných služeb. Pečovatelská služba je klientům poskytována v pracovní den od 6.30 hodin do 21 hodin, o víkendech a svátcích od 7 hodin do 19 hodin. Pečovatelská služba je tedy poskytována lidem, kteří se ocitli v nepříznivé sociální situaci, a jejich potřeby nelze saturovat využitím komerčních služeb (zejména v oblasti stravování). Naši hlavní snahou a nejčastějším přáním klientů je zabezpečit sebeobslužné činnosti (podání stravy, pomoc s osobní hygienou apod.) tak, aby naši klienti mohli co nejdéle zůstat ve své vlastní domácnosti bez nutnosti odchodu do pobytových zařízení.

I v roce 2025 organizace nadále evidovala zájem občanů o byty v Domě s pečovatelskou službou Na Výšině 3241, Havlíčkův Brod. V seznamu zájemců o byty bylo cca 40 žadatelů. Organizace nadále doporučovala městu Havlíčkův Brod uživatele (resp. nájemníky) k podepsání nájemních smluv o tyto byty.

## **Vzdělávání personálu**

V roce 2025 zaměstnanci absolvovali tyto vzdělávací aktivity:

### **Akreditované kurzy**

Základy první pomoci se zaměřením na sociální služby, Inventarizace majetku a závazků, Základy první pomoci, Paliativní péče. Terapeutické programy pro klienty s mentálním postižením a poruchami autistického centra, Umělá inteligence její využití v praxi úřadů a jejich pracovníků, Manipulace s klientem, Kognitivní rehabilitace a neuroplasticita, Aktivizace klientů pomocí deskových her, Individuální plány, Paliativní péče v terénních službách, Individuální plánování pro klienty s demencí.

**Školící akce** (vlastní nebo pod asociací)

Standardy kvality sociálních služeb, Supervize, Supervize týmová, Individuální plánování, Intervize, Používání kompenzačních pomůcek, Školení BOZP a PO, Školení řidičů, Zdravotní péče v sociálních službách, Seminář pro management poskytující sociální službu, Jak můžeme ovlivnit kvalitu života paliativní péčí, Používání dezinfekcí, Podávání stravy a polohování klientů, Hledej v sobě,

Mimo tyto vzdělávací akce se zaměstnanci zúčastnili **odborných konferencí** - např. Tvorba systému sociálně zdravotního pomezí, Výroční kongres poskytovatelů sociálních služeb, Konference pro ekonomy a ředitele poskytovatelů sociálních služeb, Odborná konference paliativní péče Kroměříž, Zahrady, které pomáhají

I v roce 2025 zaměstnanci využívali pravidelně supervize s ohledem na náročnost jejich práce. Dále jsme vydávali klientský časopis „Jablíčko“. Časopis je unikátní tím, že jej vytváří převážně klienti sociálních služeb sami pouze s minimální podporou zaměstnanců organizace.

### **III. Komentář k výsledku hospodaření organizace za rok 2025**

Hospodaření organizace skončilo k 31. 12. 2025 **kladným výsledkem po zdanění ve výši 1 163,3 tis. Kč**, z toho v **hlavní činnosti 1 111,7 tis. Kč** a v **doplňkové činnosti 51,6 tis. Kč**.

Organizace navrhuje převést hospodářský výsledek z hlavní činnosti ve výši 1 111,7 tis. Kč do rezervního fondu organizace a následně k posílení investičního fondu na financování investičních výdajů v roce 2026 (např. záložní zdroj). Hospodářský výsledek doplňkové činnosti ve výši 51,6 tis. Kč převést do fondu odměn organizace.

Z hlediska významnosti (resp. výše výnosů/nákladů) byla doplňková činnost organizace naprosto marginální, proto se v následujících komentářích zabýváme pouze hlavní činností organizace.

**Celkové náklady hlavní činnosti za rok 2025 činily 108 679,7 tis. Kč.**

Majoritní podíl na celkových nákladech tvořily náklady na platy a související odvody zaměstnanců (ZP, SP, FKSP, zákonné pojištění) – 80 510 tis. Kč, což představuje cca 74 %.

Dalšími významnými položkami na straně nákladů byly spotřeba potravin v jídelnách na vaření stravy pro klienty a zaměstnance – 7 058 tis. Kč, náklady na spotřebu energií v budovách organizace (el. en., teplo, voda, plyn) – 5 622 tis. Kč, nákupy provozního spotřebního materiálu (PHM, úklidový, prací, terapeutický, kancelářský, údržbářský a ostatní materiál, ložní prádlo, kuchyňské nádobí, odborná literatura a další) – 3 903 tis. Kč, dále náklady na přijaté služby (poštovné, spoje, revize, školení, poradenství, propagace a inzerce, nájemné, servis IT a další) – 3 470 tis. Kč a opravy a údržba majetku – 1 940 tis. Kč (z toho opravy a údržba nemovitostí a souvisejících zařízení 992 tis. Kč).

Účetní odpisy dlouhodobého majetku činily 2 922 tis. Kč.

Nákupy drobného dlouhodobého hmotného majetku činily 2 480 tis. Kč (kompenzační a jiné pomůcky a přístroje pro klienty, vybavení kanceláří a společenských prostor, aj.).

Ostatní nákladové položky (např. nákupy zboží, cestovné, náklady na reprezentaci, poplatky, pojištění a ostatní náklady) byly v roce 2025 celkem 774 tis. Kč.

### **Celkové výnosy hlavní činnosti za rok 2025 činily 109 841,4 tis. Kč.**

Nejvyšší podíl na celkových výnosech organizace tvořily vlastní tržby od klientů dle zákona o sociálních službách a prováděcích předpisů (pobyt, poskytnutí stravy, základní péče, příspěvky na péči, fakultativní služby a doplatky rodin klientů) – 57 995 tis. Kč, což představuje 53 % z celkových výnosů.

Další významnou položkou na straně výnosů byly pravidelné provozní dotace od kraje Vysočina (resp. MPSV) ve výši 24 424 tis. Kč, což tvoří cca 22 % z celkových výnosů. Tyto dotace byly použity účelově na úhradu platů a souvisejících odvodů zaměstnanců.

Provozní spotřebovaný příspěvek zřizovatele na rok 2025 činil 10 180 tis. Kč, což představuje cca 9 % z celkových výnosů.

Tržby od zdravotních pojišťoven byly v roce 2024 celkem 15 239 tis. Kč – cca 14 % z celkových výnosů organizace.

Ostatní účelové provozní dotace a příspěvky (rozpuštění investičních transferů) činily 305 tis. Kč.

Dotace o obcí kraje Vysočina (na dofinancování nákladů klientům pobytových služeb, kteří mají trvalý pobyt v daných obcích mimo Havlíčkův Brod) v roce 2025 nebyly, neboť naprostá většina klientů měla trvalé bydliště v Havlíčkově Brodě.

Zbytek výnosů tvořily tržby za obědy zaměstnanců vč. příspěvku z FKSP, tržby z prodeje výrobků a zboží, tržby z prodeje neupotřebitelného majetku, čerpání fondů, úroky z bankovních vkladů a ostatní provozní výnosy – celkem 1 698 tis. Kč.

### **Investiční akce v roce 2025**

V roce 2025 bylo organizací v souladu s investičním plánem realizováno 5 investičních akcí:

- Projektová dokumentace na přístřešek pro elektrokola – 86 tis. Kč,
- Plynový varný kotel do jídelny – 147 tis. Kč,
- Mycí stroj na podlahy – 230 tis. Kč,
- Průmyslová sušička prádla – 182 tis. Kč,
- Telefonní ústředna – 218 tis. Kč.

Původně plánovaný nákup dorozumivacího systému klient – sestra do Domova pro seniory jsme v roce 2025 neuskutečnily – vzhledem k podstatně většímu zásahu do budovy než předpokládanému a tím i vyšší ceně přechází do roku 2026 (rekonstrukce a financování proběhne v součinnosti se zřizovatelem).

Pořízení přístřešku pro elektrokola bylo prozatím odloženo z důvodu podstatně vyšší pořizovací ceny než původně plánované. Nákup elektrické tříkolky „dodávkového“ automobilu v předpokládané hodnotě 70 tis. Kč rovněž nebyl realizován.

Dále byl realizován nákup klimatizace do strojovny – konečná pořizovací cena byla 34 tis. Kč namísto původně plánované 50 tis. Kč, bylo tudíž klasifikováno jako drobný majetek.

## **Střediskové hospodaření organizace v roce 2025**

V roce 2025 bylo v rámci hlavní činnosti organizace a v souladu se schváleným rozpočtem provozováno celkem 7 středisek:

- Domov pro seniory,
- Domov se zvláštním režimem,
- Odlehčovací pobytová služba,
- Senior Café,
- Pečovatelská služba,
- Denní stacionář,
- Taxík Maxík.

Podíly nákladů a výnosů jednotlivých středisek na celkových nákladech a výnosech hlavní činnosti organizace jsou vyobrazeny v následující tabulce:

| <b>Rok 2025</b>  |                     |                |                    |                |
|--|---------------------|----------------|--------------------|----------------|
| <b>Podíl N a V středisek na celkových N a V hlavní činnosti organizace</b> |                     |                |                    |                |
|  | <b>Náklady v Kč</b> | <b>podíl N</b> | <b>Výnosy v Kč</b> | <b>podíl V</b> |
| Domov pro seniory  | 58 689 173          | 54,0%          | 59 809 932         | 54,5%          |
| Domov se zvláštním režimem   | 20 389 631          | 18,8%          | 20 397 651         | 18,6%          |
| Odlehčovací pobytová služba  | 2 255 406           | 2,1%           | 2 260 911          | 2,1%           |
| Pečovatelská služba  | 18 365 192          | 16,9%          | 18 380 558         | 16,7%          |
| Denní stacionář  | 7 934 643           | 7,3%           | 7 941 051          | 7,2%           |
| Senior Café  | 673 762             | 0,6%           | 677 903            | 0,6%           |
| Taxík Maxík  | 371 930             | 0,3%           | 373 446            | 0,3%           |
| <b>CELKEM</b>  | <b>108 679 738</b>  | <b>100,0%</b>  | <b>109 841 452</b> | <b>100,0%</b>  |

Podrobný rozpis položek nákladů a výnosů jednotlivých středisek je uveden v příloze č. 2.

Vybrané statistické údaje jednotlivých středisek organizace jsou dále uvedeny v příloze č. 3.

## **IV. Kontroly provedené v organizaci v roce 2025**

### **Audit a externí kontroly**

V roce 2025 bylo v organizaci provedeno 9 externích kontrol a 2 externí audity. Kontroly a audit z oblasti veřejných financí byly zaměřeny především na ověření čerpání dotace MPSV a kraje Vysočina a hospodaření v roce 2024 a 2025.

Z žádné externí kontroly organizací **nevznikla sankční povinnost.**

### **Auditor Ing. Luboš Liška**

Ověření účetní závěrky k 31. 12. 2024 a o způsobu účtování a použití poskytnutého příspěvku na vyrovnávací platbu za poskytování služeb obecného hospodářského zájmu v roce 2024 od Kraje Vysočina.

Audit zahrnoval výběrovým způsobem provedené ověření důkazních informací prokazujících použití finančních prostředků dotace a dále posouzení použitých účetních metod. Ze závěru kontroly vyplývá, že organizace dodržela podmínky použití příspěvku na vyrovnávací platbu. Zpráva auditora byla ve stanoveném termínu, tj. do 31. 8. 2025 odeslána na Kraj Vysočina. Ve vedení účetnictví a použitých účetních metodách dle platné legislativy nebyly zjištěny nedostatky.

### **Kontrolní orgán MÚ Havl. Brod – oddělení útvaru vnitřního auditu**

provedl namátkovou veřejnosprávní kontrolu na základě ustanovení § 11 odst. 4 zákona č. 320/2001 Sb. o finanční kontrole ve veřejné správě a § 3 odst. 1 zákona č. 250/2000 Sb., o rozpočtových pravidlech.

Předmět kontroly: Posouzení zahájení veřejnosprávní kontroly na místě – na vybraném vzorku operací za rok 2024 včetně zhodnocení dodržování vnitřního kontrolního systému – viz záznam z kontroly č. 13/2025.

Kontrola provedena: 12. 9. 2025 – 1. 10. 2025

Výsledek kontroly: na základě kontrolních zjištění nebyly zjištěny nedostatky

### **Krajský úřad Kraje Vysočina – odbor sociálních věcí**

Předmět kontroly: plnění smluvního vztahu s příjemcem veřejné finanční podpory poskytované z rozpočtu Kraje Vysočina dle Smlouvy o poskytnutí dotace na sociální služby na rok 2025

Kontrolované období: 1. 1. 2025 – 22. 9. 2025

Kontrola provedena: 22. 9. 2025 – 1. 10. 2025

Výsledek provedené kontroly: Nebyly zjištěny nedostatky – viz protokol č. 35/25

### **Vojenská zdravotní pojišťovna České republiky**

Předmět kontroly: vykazování poskytnuté ošetrovatelské zdravotní péče dle zákona č. 48/1997 Sb., o veřejném zdravotním pojištění, zejména §17, 18 a 22, dle Smlouvy o poskytování a úhradě zdravotní péče.

Místo kontroly: Sociální služby města Havlíčkova Brodu, Reynkova 3643, Havlíčkův Brod.

Kontrolované období: 1. 11. 2024 – 5. 2. 2025

Kontrola provedena: 26. 3. 2025

Výsledek kontroly: revizí neuznané zdravotní výkony v hodnotě 48 922,06 Kč, o které bylo pokráceno finanční vypořádání.

### **Okresní správa sociálního zabezpečení Havlíčkův Brod**

Předmět kontroly: plnění povinností v nemocenském pojištění, v důchodové pojištění a při odvodu pojistného na sociální zabezpečení a příspěvku na státní politiku zaměstnanosti v souladu s ustanovením § 6 odst. 3 písm. o) zákona č. 582/1991 Sb., ve znění pozdějších předpisů a ustanovením § 84 odst. 2 písm. i) zákona č. 187/2006 Sb., ve znění pozdějších předpisů

Místo kontroly: Sociální služby města Havlíčkova Brodu, Reynkova 3643, Havlíčkův Brod

Kontrolované období: 1. 1. 2024 – 30. 4. 2025

Kontrola provedena 12. 6. 2025

Výsledek kontroly: Nebyly zjištěny nedostatky – viz protokol č. 303/25/660

### **Zdravotní ústav se sídlem v Ostravě – centrum hygienických laboratoří**

Předmět kontroly: výskyt bakterie Legionella v pitné vodě Domova pro seniory

Místo kontroly: Sociální služby města Havlíčkova Brodu, Reynkova 3643, Havlíčkův Brod

Kontrola provedena: 1. 7. 2025

Výsledek kontroly: přítomnost bakterie Legionella pneumophila séroskupina 2-14; bylo přijato opatření – opakovaný průplach potrubí horkou vodou k její likvidaci

### **Ludmila Jarolímová – manažer HACCP**

Audit dodržování pravidel HACCP a hygieny prostředí ve všech stravovacích provozech Sociálních služeb města Havlíčkova Brodu

Audit proveden: 13. 1. 2025

Výsledek auditu: vyhovuje

### **Krajská hygienická stanice Kraje Vysočina se sídlem v Jihlavě**

Předmět kontroly: Plnění povinností stanovených v § 24 odst. 1 písm. c) zákona č. 258/2000 Sb., o ochraně veřejného zdraví a o změně některých souvisejících zákonů, v nařízení EP a Rady (ES) č. 852/2004 o hygieně potravin, ve vyhlášce č. 137/2004 Sb., o hygienických požadavcích na stravovací služby a o zásadách osobní a provozní hygieny při činnostech epidemiologicky závažných, zákoně č. 110/1997 Sb., o potravinách a tabákových výrobcích.

Místo kontroly: Denní centrum pro seniory – výdejna jídel, Reynkova 3879, Havlíčkův Brod

Kontrola provedena: 10. 4. 2025

Výsledek kontroly: Bez nápravných opatření

### **Krajská hygienická stanice Kraje Vysočina se sídlem v Jihlavě**

Předmět kontroly: Plnění povinností stanovených v § 24 odst. 1 písm. c) zákona č. 258/2000 Sb., o ochraně veřejného zdraví a o změně některých souvisejících zákonů, v nařízení EP a Rady (ES) č. 852/2004 o hygieně potravin, ve vyhlášce č. 137/2004 Sb., o hygienických požadavcích na stravovací služby a o zásadách osobní a provozní hygieny při činnostech epidemiologicky závažných, zákoně č. 110/1997 Sb., o potravinách a tabákových výrobcích.

Místo kontroly: Jídelna důchodců - Sociální služby města Havlíčkova Brodu, Reynkova 3643, Havlíčkův Brod

Kontrola provedena: 9. 10. 2025

Výsledek kontroly: Bez nápravných opatření

### **Krajská hygienická stanice Kraje Vysočina se sídlem v Jihlavě**

Předmět kontroly: Plnění povinností dle § 3 zákona č. 258/2000 Sb., o ochraně veřejného zdraví ve spojení s příslušnými ustanoveními vyhlášky Ministerstva zdravotnictví ČR č. 252/2004 Sb.

Místo kontroly: Domov pro seniory, Reynkova 3643, Havlíčkův Brod

Kontrola provedena: 30. 10. 2025 – 14. 11. 2025

Výsledek kontroly: Bez nápravných opatření

**Ing. Alena Zezulová** – provádění namátkových kontrol PO a BOZP v objektu Domova pro seniory, Reynkova 3643 a Centra pro seniory – denní stacionář, Reynkova 3879, Havlíčkův Brod.

Předmět kontroly: účinnost požárních poplachových směrnic, úplnost evakuačního plánu, způsob vyhlášení požárního poplachu, funkčnost věcných prostředků požární ochrany a bezpečnostních zařízení apod.

Kontrola provedena: průběžně

Výsledek kontroly: nebyly zjištěny závažné nedostatky.

### **Kontroly interní**

V období od 1. 1. 2025 do 31. 12. 2025 měla organizace zpracovánu směrnici Vnitřní kontrolní systém, v rámci, níž probíhaly průběžné interní kontroly vedoucích úseků organizace. Jejich závěry byly projednávány na pravidelných poradách vedení a v odůvodněných případech byla přijata příslušná opatření ke zkvalitnění funkčnosti a účinnosti vnitřního kontrolního systému organizace.

Kromě těchto interních kontrol probíhá v organizaci pravidelně předběžná, průběžná a následná řídicí kontrola ve smyslu zákona č. 320/2001 Sb. a prováděcí vyhlášky č. 416/2004 Sb., a to jak při správě veřejných výdajů, tak i příjmů. Její konkrétní průběh je popsán ve vnitřní směrnici organizace – Vnitřní kontrolní systém.

Pravidla oběhu účetních dokladů (došlých a vystavených) včetně kompetencí k jejich schvalování (např. věcná správnost) jsou dále podrobně rozepsány ve vnitřní směrnici organizace – Oběh účetních dokladů, která je pravidelně aktualizována dle zákonných změn a potřeb organizace.

Vnitřními řídicími kontrolami nebyly v roce 2025 zjištěny závažné nedostatky, které by bylo nutno řešit jako porušení pracovní kázně s odpovědnými osobami. Případné formální nedostatky byly odstraněny okamžitě.

## V. Vyhodnocení závazných ukazatelů hospodaření za rok 2025

Organizaci byly usnesením rady města č. 34/25 ze dne 13. 1. 2025 uloženy tyto závazné a orientační ukazatele hospodaření pro rok 2025.

1) Celkový limit neinvestičního příspěvku zřizovatele na provoz činí 12 250 tis. Kč. Limit příspěvku je určen výhradně na vyrovnání hospodaření v hlavní činnosti příspěvkové organizace. Do limitu příspěvku nejsou započteny účelové průtokové transfery neinvestičního příspěvku z rozpočtů vyšší územní úrovně (kraj, st. rozpočet).

**DODRŽENO** – schválený neinvestičního příspěvek zřizovatele pro rok 2025 byl vyčerpán ve výši 10 180 tis. Kč – část příspěvku ve výši 2 070 tis. Kč byla předepsána k odvodu zpět zřizovateli jako vratka nespotřebovaného provozního příspěvku.

2) Závazné ukazatele hospodaření PO pro rok 2025:

2a) odvod prostředků z Investičního fondu do rozpočtu zřizovatele činí 2 097,0 tis. Kč dle odpisového plánu na rok 2025 u majetku svěřeného PO k hospodaření.

**DODRŽENO** – v souladu s aktualizovaným odpisovým plánem PO bylo zřizovateli z investičního fondu odvedeno 2 097 tis. Kč.

2b) limit objemu prostředků na platy a ostatní osobní náklady v hlavní činnosti PO max. 60 208,0 tis. Kč při dodržení ukazatele neinv.příspěvku celkem (bod 1). Do limitu nejsou započteny mimořádné (nerozpočtované) průtokové transfery účelové určené na platy a OON pracovníků hrazených z rozpočtů vyšší územní úrovně (kraj, st. rozpočet).

**DODRŽENO** – náklady na platy a OON v hlavní činnosti PO byly 60 207,9 tis. Kč.

2c) přepočtený počet zaměstnanců hlavní činnosti PO max. 127,0

**DODRŽENO** – přepočtený počet zaměstnanců hlavní činnosti PO byl 127,0.

3) Ukazatele spotřeby energií a ostatních médií pro rok 2025 (orientační):

|                              |                       |
|------------------------------|-----------------------|
| Spotřebovaná el. energie     | < 230 MWh             |
| Spotřebované teplo           | < 3200 GJ             |
| Spotřeba vody (vodné/stočné) | < 5700 m <sup>3</sup> |

| <b>Spotřeba energetických médií</b> |                         |                     |                             |
|-------------------------------------|-------------------------|---------------------|-----------------------------|
| <i>rok</i>                          | <i>teplo a TUV (GJ)</i> | <i>el.en. (MWh)</i> | <i>voda (m<sup>3</sup>)</i> |
| 2021                                | 4 381                   | 264                 | 5 894                       |
| 2022                                | 3 679                   | 310                 | 5 517                       |
| 2023                                | 3 211                   | 316                 | 5 560                       |
| 2024                                | 3 242                   | 229                 | 5 775                       |
| 2025                                | 3 693                   | 251                 | 6 764                       |

4) vyrovnaný nebo zlepšený výsledek hospodaření v hlavní činnosti

**DODRŽENO** – zisk v hlavní činnosti činil 1 111,7 tis. Kč.

5) kladný výsledek finančního hospodaření v doplňkové činnosti

**DODRŽENO** – zisk v hlavní činnosti činil 51,6 tis. Kč.

V případě změny ukazatelů v průběhu rozpočtového období 2025, platí poslední hodnota změněného ukazatele určená kompetentním orgánem samosprávy.

Provozní příspěvek bude transferován měsíčně ve věcném a funkčním členění dle přehledu, který je součástí rozpisu rozpočtu.

Žádost o změnu věcné, funkční, druhové klasifikace nebo časování transferů provozního příspěvku musí PO projednat v kompetentním orgánu samosprávy.

**PO dodržela závazné ukazatele hospodaření stanovené zřizovatelem pro rok 2025.**

V Havlíčkově Brodě, dne 24. 3. 2026

.....  
 Mgr. Magdalena Kufrová  
 ředitelka organizace

Příloha č. 1: Návrh na rozdělení výsledku hospodaření

| Období  | Rok 2025                               |   |                          |
|---|--|---|--------------------------|
| Název příspěvkové organizace  | Sociální služby města Havlíčkova Brodu |   |                          |
| Adresa  | Reynkova 3643, Havlíčkův Brod 58001    |   |                          |
| IČ  | 701 88 467                             |   |                          |
| Statutární zástupce   | Mgr. Magdalena Kufrová, ředitelka      |   |                          |
|   |  | <b>Hlavní činnost</b>   | <b>Doplňková činnost</b> |
| Hospodářský výsledek k 31.12.2025 (údaj z výkazu Zisku a ztráty) v tis. Kč    | Před zdaněním                          | 1 161,7   | 51,6                     |
|   | Po zdanění                             | 1 111,7   | 51,6                     |
| Výsledek hospodaření běžného účetního období ((+/-) ú. 493 Rozvaha) v tis. Kč | 1 163,3                                |   |                          |
| v tis. Kč   | <b>Stavy k 31.12.2025</b>              | <b>Návrh organizace na rozdělení hospodářského výsledku za rok 2025</b> |                          |
| Nerozdělený zisk ((+) ú. 431 Rozvaha)   | 0,0                                    | 1 163,3   |                          |
| Neuhrazená ztráta ((-) ú. 431 Rozvaha)  | 0,0                                    | 0,0   |                          |
|   |  |   |                          |
| Fond odměn (ú. 411 Rozvaha)   | 527,1                                  | 51,6  |                          |
| Fond kulturních a soc. potřeb (ú. 412 Rozvaha)                                | 23,6                                   | 0,0   |                          |
| Fond rezervní (ú. 413 Rozvaha)  | 1 765,0                                | 1 111,7   |                          |
| Fond investic (ú. 416 Rozvaha)  | 1 275,9                                | 0,0   |                          |
| Odvod do rozpočtu zřizovatele   | x                                      | 0,0   |                          |

## Příloha č. 2 - Přehled hospodaření v hlavní činnosti

| Přehled hospodaření za rok 2025         |                     |        |                                    |                   |   |                   |  |                  |                              |                 |                                      |                   |                                  |                  |                              |                 |
|---|---------------------|--------|------------------------------------|-------------------|---|-------------------|--|------------------|------------------------------|-----------------|--------------------------------------|-------------------|----------------------------------|------------------|------------------------------|-----------------|
| Přehled hospodaření 2025 /Kč/ - NÁKLADY |                     |        | Hlavní činnost                     |                   |   |                   |  |                  |                              |                 |                                      |                   |                                  |                  |                              |                 |
|   |                     |        | Středisko č. 1 - Domov pro seniory |                   | Středisko č. 2 - Domov se zvláštním režimem |                   | Středisko č. 3 - Odlehčovací pobytová služba |                  | Středisko č. 4 - Senior Café |                 | Středisko č. 6 - Pečovatelská služba |                   | Středisko č. 7 - Denní stacionář |                  | Středisko č. 8 - Taxik Maxik |                 |
|   |                     |        | Rozpočet 2025                      | Skutečnost 2025   | Rozpočet 2025                               | Skutečnost 2025   | Rozpočet 2025                                | Skutečnost 2025  | Rozpočet 2025                | Skutečnost 2025 | Rozpočet 2025                        | Skutečnost 2025   | Rozpočet 2025                    | Skutečnost 2025  | Rozpočet 2025                | Skutečnost 2025 |
| účet                                    | náklad              | typ    |                                    |                   |   |                   |  |                  |                              |                 |                                      |                   |                                  |                  |                              |                 |
| 501                                     | spotřeba materiálu  | provoz | 5 820 000                          | 6 914 668         | 1 684 000                                   | 1 982 205         | 272 000                                      | 322 685          | 3 000                        | 3 942           | 1 360 000                            | 1 197 670         | 504 000                          | 513 825          | 28 000                       | 26 280          |
| 502                                     | energie             | provoz | 3 708 000                          | 3 676 023         | 1 063 000                                   | 1 053 793         | 173 000                                      | 171 548          | 80 000                       | 81 962          | 155 000                              | 180 212           | 333 000                          | 458 424          | 0                            | 0               |
| 504                                     | nákup zboží         | provoz | 0                                  | 0                 | 0   | 0                 | 0  | 0                | 420 000                      | 436 112         | 0                                    | 0                 | 0                                | 0                | 0                            | 0               |
| 511                                     | opravy a údržba     | provoz | 600 000                            | 1 227 289         | 172 000                                     | 351 823           | 28 000                                       | 57 273           | 1 000                        | 0               | 80 000                               | 260 582           | 40 000                           | 15 255           | 15 000                       | 28 335          |
| 512                                     | cestovné            | provoz | 7 000                              | 15 044            | 2 000                                       | 4 313             | 1 000  | 702              | 0                            | 0               | 2 000                                | 1 400             | 2 000                            | 450              | 0                            | 150             |
| 513                                     | reprezentace        | provoz | 0                                  | 14 592            | 0   | 4 183             | 0  | 681              | 0                            | 0               | 0                                    | 0                 | 0                                | 798              | 0                            | 0               |
| 516                                     | aktivace služeb     | provoz | -640 000                           | -583 503          | -184 000                                    | -167 271          | -30 000                                      | -27 230          | 0                            | 0               | 684 000                              | 603 284           | 170 000                          | 174 528          | 0                            | 192             |
| 518                                     | služby              | provoz | 1 868 000                          | 2 122 055         | 536 000                                     | 608 322           | 88 000                                       | 99 029           | 3 000                        | 1 600           | 359 000                              | 402 869           | 189 000                          | 186 162          | 30 000                       | 50 195          |
| 521 - 527                               | platy a odvody      | provoz | 40 484 000                         | 41 558 525        | 16 741 000                                  | 15 478 845        | 1 482 000                                    | 1 455 976        | 169 000                      | 150 146         | 15 213 000                           | 15 293 915        | 6 742 000                        | 6 408 624        | 160 000                      | 164 418         |
| 531 - 538                               | daně a poplatky     | provoz | 60 000                             | 52 260            | 17 000                                      | 14 981            | 3 000  | 2 439            | 0                            | 0               | 2 000                                | 5 750             | 5 000                            | 4 620            | 0                            | 290             |
| 549                                     | ostatní náklady     | provoz | 80 000                             | 58 244            | 23 000                                      | 16 697            | 4 000  | 2 718            | 0                            | 0               | 90 000                               | 101 628           | 16 000                           | 17 227           | 15 000                       | 18 026          |
| 551                                     | odpisy DHM          | provoz | 1 817 000                          | 1 834 418         | 521 000                                     | 525 866           | 84 000                                       | 85 606           | 0                            | 0               | 242 000                              | 271 332           | 128 000                          | 127 656          | 78 000                       | 77 352          |
| 557                                     | odepsané pohledávky | provoz | 0                                  | 0                 | 0   | 0                 | 0  | 0                | 0                            | 0               | 0                                    | 0                 | 0                                | 0                | 0                            | 0               |
| 558                                     | nákupy DDHM         | provoz | 300 000                            | 1 799 558         | 86 000                                      | 515 873           | 14 000                                       | 83 979           | 0                            | 0               | 60 000                               | 46 551            | 40 000                           | 27 074           | 0                            | 6 693           |
| 562                                     | úroky               | provoz | 0                                  | 0                 | 0   | 0                 | 0  | 0                | 0                            | 0               | 0                                    | 0                 | 0                                | 0                | 0                            | 0               |
| <b>Náklady dle středisek celkem</b>     |                     |        | <b>54 104 000</b>                  | <b>58 689 173</b> | <b>20 661 000</b>                           | <b>20 389 631</b> | <b>2 119 000</b>                             | <b>2 255 406</b> | <b>676 000</b>               | <b>673 762</b>  | <b>18 247 000</b>                    | <b>18 365 192</b> | <b>8 169 000</b>                 | <b>7 934 643</b> | <b>326 000</b>               | <b>371 930</b>  |
| <b>Celkem náklady za HČ</b>             |                     |        | <b>100 745 094</b>                 |                   |   |                   |  |                  |                              |                 |                                      |                   |                                  |                  |                              |                 |

| Přehled hospodaření 2025 /Kč/ - VÝNOSY |                                   |                   | Hlavní činnost                     |                   |   |                   |  |                  |                              |                 |                                      |                   |                                  |                  |                              |                 |
|--|-----------------------------------|-------------------|------------------------------------|-------------------|---|-------------------|--|------------------|------------------------------|-----------------|--------------------------------------|-------------------|----------------------------------|------------------|------------------------------|-----------------|
|  |                                   |                   | Středisko č. 1 - Domov pro seniory |                   | Středisko č. 2 - Domov se zvláštním režimem |                   | Středisko č. 3 - Odlehčovací pobytová služba |                  | Středisko č. 4 - Senior Café |                 | Středisko č. 6 - Pečovatelská služba |                   | Středisko č. 7 - Denní stacionář |                  | Středisko č. 8 - Taxik Maxík |                 |
|  |                                   |                   | Rozpočet 2025                      | Skutečnost 2025   | Rozpočet 2025                               | Skutečnost 2025   | Rozpočet 2025                                | Skutečnost 2025  | Rozpočet 2025                | Skutečnost 2025 | Rozpočet 2025                        | Skutečnost 2025   | Rozpočet 2025                    | Skutečnost 2025  | Rozpočet 2025                | Skutečnost 2025 |
| účet                                   | výnos                             | typ               |                                    |                   |   |                   |  |                  |                              |                 |                                      |                   |                                  |                  |                              |                 |
| 601 - 602                              | tržby za služby a výrobky         | provoz            | 42 022 000                         | 49 882 066        | 14 468 000                                  | 14 961 929        | 1 297 000                                    | 1 278 678        | 0                            | 0               | 5 348 000                            | 5 576 985         | 2 118 000                        | 2 235 298        | 29 000                       | 52 645          |
| 603 - 604                              | tržby za pronájmy a prodané zboží | provoz            | 0                                  | 0                 | 0   | 0                 | 0  | 0                | 490 000                      | 502 903         | 0                                    | 0                 | 0                                | 0                | 0                            | 0               |
| 646                                    | tržby z prodeje DDHM              | provoz            | 0                                  | 0                 | 0   | 0                 | 0  | 0                | 0                            | 0               | 0                                    | 0                 | 0                                | 0                | 0                            | 0               |
| 648                                    | čerpání fondů                     | provoz            | 0                                  | 79 803            | 0   | 22 877            | 0  | 3 724            | 0                            | 0               | 0                                    | 0                 | 0                                | 0                | 0                            | 0               |
| 649                                    | ostatní výnosy                    | provoz            | 40 000                             | 44 875            | 12 000                                      | 12 864            | 2 000  | 2 094            | 0                            | 0               | 0                                    | 50 742            | 0                                | 10 200           | 0                            | 0               |
| 662                                    | finanční výnosy                   | provoz            | 108 000                            | 131 037           | 39 000                                      | 37 564            | 5 000  | 6 115            | 1 000                        | 0               | 32 000                               | 28 056            | 14 000                           | 11 553           | 1 000                        | 0               |
| 672                                    | příspěvek na provoz               | provoz město HB   | 2 700 000                          | 1 750 000         | 1 500 000                                   | 720 000           | 280 000                                      | 435 000          | 185 000                      | 175 000         | 5 500 000                            | 5 340 000         | 1 800 000                        | 1 450 000        | 285 000                      | 310 000         |
| 672                                    | dotace na provoz                  | provoz KrÚ přímé  | 750 000                            | 750 000           | 300 000                                     | 300 000           | 60 000                                       | 60 000           | 0                            | 0               | 360 000                              | 360 000           | 200 000                          | 200 000          | 0                            | 0               |
| 672                                    | dotace na provoz                  | provoz MPSV, MZ   | 8 400 000                          | 7 080 000         | 4 318 000                                   | 4 316 000         | 471 000                                      | 471 000          | 0                            | 0               | 6 857 000                            | 6 853 000         | 4 037 000                        | 4 034 000        | 0                            | 0               |
| 672                                    | dotace a příspěvky                | ÚP, obce, ostatní | 84 000                             | 92 152            | 24 000                                      | 26 417            | 4 000  | 4 300            | 0                            | 0               | 150 000                              | 171 774           | 0                                | 0                | 11 000                       | 10 801          |
| <b>Výnosy dle středisek celkem</b>     |                                   |                   | <b>54 104 000</b>                  | <b>59 809 932</b> | <b>20 661 000</b>                           | <b>20 397 651</b> | <b>2 119 000</b>                             | <b>2 260 911</b> | <b>676 000</b>               | <b>677 903</b>  | <b>18 247 000</b>                    | <b>18 380 558</b> | <b>8 169 000</b>                 | <b>7 941 051</b> | <b>326 000</b>               | <b>373 446</b>  |
| <b>Celkem výnosy za HČ</b>             |                                   |                   | <b>101 900 401</b>                 |                   |   |                   |  |                  |                              |                 |                                      |                   |                                  |                  |                              |                 |
| <b>Zisk / ztráta dle středisek</b>     |                                   |                   | <b>1 120 759</b>                   | <b>8 021</b>      | <b>5 505</b>                                | <b>4 141</b>      | <b>15 366</b>                                | <b>6 407</b>     | <b>1 515</b>                 |                 |                                      |                   |                                  |                  |                              |                 |
| <b>Zisk / ztráta CELKEM HČ</b>         |                                   |                   | <b>1 161 714</b>                   |                   |   |                   |  |                  |                              |                 |                                      |                   |                                  |                  |                              |                 |

**Příloha č. 3: Přehled počtu klientů a zaměstnanců**

**PŘÍLOHA č. 3: Přehled počtu klientů a zaměstnanců**

| Název organizace   |  | Sociální služby města Havlíčkova Brodu |            |            |                    |      |      |
|--|--|--|------------|------------|--------------------|------|------|
| Období   |  | roky 2023 až 2025                      |            |            |                    |      |      |
| Přehled o počtech klientů a zaměstnanců                                  |  |  |            |            |                    |      |      |
| klienti = stav k 31.12. ; zaměstnanci = průměrný přepočtený počet za rok |  |  |            |            |                    |      |      |
|  |  | Hlavní činnost                         |            |            | Doplňková činnost* |      |      |
|  |  | 2023                                   | 2024       | 2025       | 2023               | 2024 | 2025 |
| Klienti  | Pobytové služby (DpS, DZR, OPS)                              | 233                                    | 249        | 233        |                    |      |      |
|  | Pečovatelská služba  | 215                                    | 221        | 215        |                    |      |      |
|  | Denní stacionář  | 66                                     | 64         | 73         |                    |      |      |
| Zaměstnanci  | ředitel  | 1,0                                    | 1,0        | 1,0        |                    |      |      |
|  | zástupce ředitele  | 1,0                                    | 1,0        | 1,0        |                    |      |      |
|  | zaměstnanci na úseku zdravotnictví                           | 12,5                                   | 13,5       | 13,8       |                    |      |      |
|  | zaměstnanci na úseku soc. péče                               | 79,3                                   | 79,7       | 83,0       |                    |      |      |
|  | ostatní - THP, kuchyň, úklid, údržba, prádelna, recepce, ... | 27,8                                   | 28,3       | 28,3       |                    |      |      |
|  | CELKEM   | 121,5                                  | 123,5      | 127,0      |                    |      |      |
|  | objem prostředků na platy a OON                              | 53 283 891                             | 56 805 150 | 60 207 894 |                    |      |      |
| průměrný plat  | 35 355   | 36 179                                 | 37 414     |            |                    |      |      |

\* doplňková činnost je marginální - není uváděna

## Příloha č. 4: Výkazy ÚZ

## Rozvaha

PŘÍSPĚVKOVÉ ORGANIZACE  
sestavená k 31.12.2025  
(v Kč, s přesností na dvě desetinná místa)  
okamžik sestavení: 11.02.2026 11:21:27

Název účetní jednotky: Sociální služby města Havlíčkova Brodu

Sídlo: Reynkova 3643

580 03 Havlíčkův Brod

Právní forma: příspěvková organizace

IČO : 70188467

Kontaktní osoba:

| Číslo položky                    | Název položky  | Syntetický účet | 1                     | 2                     | 3                     | 4                     |
|----------------------------------|--|-----------------|-----------------------|-----------------------|-----------------------|-----------------------|
|                                  |  |                 | ÚČETNÍ OBDOBÍ         |                       |                       |                       |
|                                  |  |                 | BĚŽNÉ                 |                       |                       | MINULÉ                |
| BRUTTO                           | KOREKCE  | NETTO           |                       |                       |                       |                       |
| <b>AKTIVA CELKEM</b>             |  |                 | <b>297 630 118,36</b> | <b>103 726 192,32</b> | <b>193 903 926,04</b> | <b>189 950 071,61</b> |
| A. Stálá aktiva                  |  |                 | 263 772 237,52        | 103 726 192,32        | 160 046 045,20        | 162 105 688,20        |
| I. Dlouhodobý nehmotný majetek   |  |                 | 639 643,10            | 639 643,10            |                       |                       |
|                                  | 1. Nehmotné výsledky výzkumu a vývoje                | 012             |                       |                       |                       |                       |
|                                  | 2. Software  | 013             | 187 593,00            | 187 593,00            |                       |                       |
|                                  | 3. Ocenitelná práva                                  | 014             |                       |                       |                       |                       |
|                                  | 4. Povolenky na emise a preferenční limity           | 015             |                       |                       |                       |                       |
|                                  | 5. Drobný dlouhodobý nehmotný majetek                | 018             | 452 050,10            | 452 050,10            |                       |                       |
|                                  | 6. Ostatní dlouhodobý nehmotný majetek               | 019             |                       |                       |                       |                       |
|                                  | 7. Nedokončený dlouhodobý nehmotný majetek           | 041             |                       |                       |                       |                       |
|                                  | 8. Poskytnuté zálohy na dlouhodobý nehmotný majetek  | 051             |                       |                       |                       |                       |
|                                  | 9. Dlouhodobý nehmotný majetek určený k prodeji      | 035             |                       |                       |                       |                       |
| II. Dlouhodobý hmotný majetek    |  |                 | 263 132 594,42        | 103 086 549,22        | 160 046 045,20        | 162 105 688,20        |
|                                  | 1. Pozemky   | 031             | 2 014 472,50          |                       | 2 014 472,50          | 2 014 472,50          |
|                                  | 2. Kulturní předměty                                 | 032             | 129 550,00            |                       | 129 550,00            | 129 550,00            |
|                                  | 3. Stavby  | 021             | 194 064 272,68        | 41 413 609,00         | 152 650 663,68        | 154 636 783,68        |
|                                  | 4. Samostatné hmotné movité věci a soubory hm.m.věcí | 022             | 23 233 884,57         | 18 074 727,55         | 5 159 157,02          | 5 318 348,02          |
|                                  | 5. Pěstitelské celky trvalých porostů                | 025             |                       |                       |                       |                       |
|                                  | 6. Drobný dlouhodobý hmotný majetek                  | 028             | 43 598 212,67         | 43 598 212,67         |                       |                       |
|                                  | 7. Ostatní dlouhodobý hmotný majetek                 | 029             |                       |                       |                       |                       |
|                                  | 8. Nedokončený dlouhodobý hmotný majetek             | 042             | 92 202,00             |                       | 92 202,00             | 6 534,00              |
|                                  | 9. Poskytnuté zálohy na dlouhodobý hmotný majetek    | 052             |                       |                       |                       |                       |
|                                  | 10. Dlouhodobý hmotný majetek určený k prodeji       | 036             |                       |                       |                       |                       |
| III. Dlouhodobý finanční majetek |  |                 |                       |                       |                       |                       |
|                                  | 1. Majetkové účasti v osobách s rozhodujícím vlivem  | 061             |                       |                       |                       |                       |
|                                  | 2. Majetkové účasti v osobách s podstatným vlivem    | 062             |                       |                       |                       |                       |
|                                  | 3. Dluhové cenné papíry držené do splatnosti         | 063             |                       |                       |                       |                       |
|                                  | 5. Termínované vklady dlouhodobé                     | 068             |                       |                       |                       |                       |
|                                  | 6. Ostatní dlouhodobý finanční majetek               | 069             |                       |                       |                       |                       |
| IV. Dlouhodobé pohledávky        |  |                 |                       |                       |                       |                       |
|                                  | 1. Poskytnuté návratné finanční výpomoci dlouhodobé  | 462             |                       |                       |                       |                       |
|                                  | 2. Dlouhodobé pohledávky z postoupených úvěrů        | 464             |                       |                       |                       |                       |
|                                  | 3. Dlouhodobé poskytnuté zálohy                      | 465             |                       |                       |                       |                       |
|                                  | 5. Ostatní dlouhodobé pohledávky                     | 469             |                       |                       |                       |                       |
|                                  | 6. Dlouhodobé poskytnuté zálohy na transfery         | 471             |                       |                       |                       |                       |

Sociální služby města H. Brodu

sestavená k 31.12.2025

| Číslo položky                    | Název položky   | Syntetický účet | ÚČETNÍ OBDOBÍ |         |               |               |
|----------------------------------|---|-----------------|---------------|---------|---------------|---------------|
|                                  |   |                 | BĚŽNÉ         |         |               | MINULÉ        |
|                                  |   |                 | BRUTTO        | KOREKCE | NETTO         |               |
| B. Oběžná aktiva                 |   |                 | 33 857 880,84 |         | 33 857 880,84 | 27 844 383,41 |
| I. Zásoby                        |   |                 | 399 420,95    |         | 399 420,95    | 400 567,90    |
|                                  | 1. Pořízení materiálu                                 | 111             |               |         |               |               |
|                                  | 2. Materiál na skladě                                 | 112             | 335 865,97    |         | 335 865,97    | 339 589,23    |
|                                  | 3. Materiál na cestě                                  | 119             |               |         |               |               |
|                                  | 4. Nedokončená výroba                                 | 121             |               |         |               |               |
|                                  | 5. Polotovary vlastní výroby                          | 122             |               |         |               |               |
|                                  | 6. Výrobky  | 123             |               |         |               |               |
|                                  | 7. Pořízení zboží                                     | 131             |               |         |               |               |
|                                  | 8. Zboží na skladě                                    | 132             | 63 554,98     |         | 63 554,98     | 60 978,67     |
|                                  | 9. Zboží na cestě                                     | 138             |               |         |               |               |
|                                  | 10. Ostatní zásoby                                    | 139             |               |         |               |               |
| II. Krátkodobé pohledávky        |   |                 | 16 348 986,38 |         | 16 348 986,38 | 11 210 197,22 |
|                                  | 1. Odběratelé   | 311             | 19 137,00     |         | 19 137,00     | 16 518,00     |
|                                  | 4. Krátkodobé poskytnuté zálohy                       | 314             | 103 218,00    |         | 103 218,00    | 104 073,00    |
|                                  | 5. Jiné pohledávky z hlavní činnosti                  | 315             | 727 156,00    |         | 727 156,00    | 618 004,00    |
|                                  | 6. Poskytnuté návratné finanční výpomoci krátkodobé   | 316             |               |         |               |               |
|                                  | 9. Pohledávky za zaměstnanci                          | 335             | 580,00        |         | 580,00        | 605,00        |
|                                  | 10. Sociální zabezpečení                              | 336             |               |         |               |               |
|                                  | 11. Zdravotní pojištění                               | 337             |               |         |               |               |
|                                  | 12. Důchodové spoření                                 | 338             |               |         |               |               |
|                                  | 13. Daň z příjmů                                      | 341             |               |         |               |               |
|                                  | 14. Ostatní daně, poplatky a jiná obdob.peněž.plnění  | 342             |               |         |               |               |
|                                  | 15. Daň z přidané hodnoty                             | 343             |               |         |               |               |
|                                  | 16. Pohledávky za osobami mimo vybrané vlád.instituce | 344             |               |         |               |               |
|                                  | 17. Pohledávky za vybranými ústředn.vlád. institucemi | 346             |               |         |               |               |
|                                  | 18. Pohledávky za vybranými místními vlád.institucemi | 348             |               |         |               |               |
|                                  | 28. Krátkodobé poskytnuté zálohy na transfery         | 373             |               |         |               |               |
|                                  | 30. Náklady příštích období                           | 381             | 290 584,00    |         | 290 584,00    | 146 062,40    |
|                                  | 31. Příjmy příštích období                            | 385             |               |         |               |               |
|                                  | 32. Dohadné účty aktivní                              | 388             | 15 208 311,38 |         | 15 208 311,38 | 10 322 934,82 |
|                                  | 33. Ostatní krátkodobé pohledávky                     | 377             |               |         |               | 2 000,00      |
| III. Krátkodobý finanční majetek |   |                 | 17 109 473,51 |         | 17 109 473,51 | 16 233 618,29 |
|                                  | 1. Majetkové cenné papíry k obchodování               | 251             |               |         |               |               |
|                                  | 2. Dluhové cenné papíry k obchodování                 | 253             |               |         |               |               |
|                                  | 3. Jiné cenné papíry                                  | 256             |               |         |               |               |
|                                  | 4. Termínované vklady krátkodobé                      | 244             |               |         |               |               |
|                                  | 5. Jiné běžné účty                                    | 245             | 5 533 630,39  |         | 5 533 630,39  | 6 037 380,00  |
|                                  | 9. Běžný účet   | 241             | 11 308 392,04 |         | 11 308 392,04 | 9 841 716,57  |
|                                  | 10. Běžný účet FKSP                                   | 243             | 18 743,08     |         | 18 743,08     | 169 386,72    |
|                                  | 15. Ceniny  | 263             |               |         |               |               |
|                                  | 16. Peníze na cestě                                   | 262             |               |         |               |               |
|                                  | 17. Pokladna  | 261             | 248 708,00    |         | 248 708,00    | 185 135,00    |

Sociální služby města H. Brodu

sestavená k 31.12.2025

| Číslo položky                                 | Název položky                                     | Syntetický účet | 1                     | 2                     |
|---|---|-----------------|-----------------------|-----------------------|
|   |   |                 | ÚČETNÍ OBDOBÍ         |                       |
|   |   |                 | BĚŽNÉ                 | MINULÉ                |
| <b>PASIVA CELKEM</b>                          |   |                 | <b>193 903 926,04</b> | <b>189 950 071,61</b> |
| C. Vlastní kapitál                            |   |                 | 165 535 030,89        | 166 942 656,60        |
| I. Jmění účetní jednotky a upravující položky |   |                 | 160 205 812,74        | 162 265 455,74        |
| 1.  | Jmění účetní jednotky                             | 401             | 155 951 770,60        | 157 705 969,44        |
| 3.  | Transfery na pořízení dlouhodobého majetku        | 403             | 4 254 042,14          | 4 559 486,30          |
| 4.  | Kurzové rozdíly                                   | 405             |                       |                       |
| 5.  | Oceňovací rozdíly při prvotním použití metody     | 406             |                       |                       |
| 6.  | Jiné oceňovací rozdíly                            | 407             |                       |                       |
| 7.  | Opravy předcházejících účetních období            | 408             |                       |                       |
| II. Fondy účetní jednotky                     |   |                 | 4 165 929,69          | 4 177 923,98          |
| 1.  | Fond odměn  | 411             | 527 083,69            | 460 289,69            |
| 2.  | Fond kulturních a sociálních potřeb               | 412             | 23 570,28             | 138 510,17            |
| 3.  | Rezervní fond tvořený ze zlepšeného výsl. hosp.   | 413             | 1 765 042,40          | 1 332 559,52          |
| 4.  | Rezervní fond z ostatních titulů                  | 414             | 574 337,00            | 627 891,00            |
| 5.  | Fond reprodukce majetku, fond investic            | 416             | 1 275 896,32          | 1 618 673,60          |
| III. Výsledek hospodaření                     |   |                 | 1 163 288,46          | 499 276,88            |
| 1.  | Výsledek hospodaření běžného účetního období      |                 | 1 163 288,46          | 499 276,88            |
| 2.  | Výsledek hospodaření ve schvalovacím řízení       | 431             |                       |                       |
| 3.  | Výsledek hospodaření předcházejících účetn.období | 432             |                       |                       |
| D. Cizí zdroje                                |   |                 | 28 368 895,15         | 23 007 415,01         |
| I. Rezervy                                    |   |                 |                       |                       |
| 1.  | Rezervy   | 441             |                       |                       |
| II. Dlouhodobé závazky                        |   |                 | 5 664 889,00          | 6 065 774,00          |
| 1.  | Dlouhodobé úvěry                                  | 451             |                       |                       |
| 2.  | Přijaté návratné finanční výpomoci dlouhodobé     | 452             |                       |                       |
| 4.  | Dlouhodobé přijaté zálohy                         | 455             |                       |                       |
| 7.  | Ostatní dlouhodobé závazky                        | 459             | 5 664 889,00          | 6 065 774,00          |
| 8.  | Dlouhodobé přijaté zálohy na transfery            | 472             |                       |                       |
| III. Krátkodobé závazky                       |   |                 | 22 704 006,15         | 16 941 641,01         |
| 1.  | Krátkodobé úvěry                                  | 281             |                       |                       |
| 4.  | Jiné krátkodobé půjčky                            | 289             |                       |                       |
| 5.  | Dodavatelé  | 321             | 1 439 376,09          | 993 991,09            |
| 7.  | Krátkodobé přijaté zálohy                         | 324             | 11 738 973,06         | 8 120 568,92          |
| 9.  | Přijaté návratné finanční výpomoci krátkodobé     | 326             |                       |                       |
| 10.   | Zaměstnanci                                       | 331             | 4 410 641,00          | 4 066 442,00          |
| 11.   | Jiné závazky vůči zaměstnancům                    | 333             |                       |                       |
| 12.   | Sociální zabezpečení                              | 336             | 1 678 935,00          | 1 570 812,00          |
| 13.   | Zdravotní pojištění                               | 337             | 718 624,00            | 671 253,00            |
| 14.   | Důchodové spoření                                 | 338             |                       |                       |
| 15.   | Daň z příjmů                                      | 341             | 50 023,00             |                       |
| 16.   | Ostatní daně, poplatky a jiná obdob. peněž.plnění | 342             | 406 957,00            | 356 230,00            |
| 17.   | Daň z přidané hodnoty                             | 343             |                       |                       |
| 18.   | Závazky k osobám mimo vybrané vládní instituce    | 345             |                       |                       |
| 19.   | Závazky k vybraným ústředním vládním institucím   | 347             |                       |                       |
| 20.   | Závazky k vybraným místním vládním institucím     | 349             | 2 070 000,00          | 1 000 000,00          |

Sociální služby města H. Brodu

sestavená k 31.12.2025

| Číslo položky                              | Název položky | Syntetický účet | 1             | 2          |
|--|---------------|-----------------|---------------|------------|
|  |               |                 | ÚČETNÍ OBDOBÍ |            |
|  |               |                 | BĚŽNÉ         | MINULÉ     |
| 32. Krátkodobé přijaté zálohy na transfery |               | 374             |               |            |
| 35. Výdaje příštích období                 |               | 383             | 3 185,00      | 777,00     |
| 36. Výnosy příštích období                 |               | 384             | 6 071,00      | 5 929,00   |
| 37. Dohadné účty pasivní                   |               | 389             | 54 600,00     | 54 600,00  |
| 38. Ostatní krátkodobé závazky             |               | 378             | 126 621,00    | 101 038,00 |

Podpisový záznam:

---

# Výkaz zisku a ztráty

PŘÍSPĚVKOVÉ ORGANIZACE  
sestavený k 31.12.2025  
(v Kč, s přesností na dvě desetinná místa)  
okamžik sestavení: 11.02.2026 11:21:28

Název účetní jednotky: Sociální služby města Havlíčkova Brodu

Sídlo: Reynkova 3643

580 03 Havlíčkův Brod

Právní forma: příspěvková organizace

IČO : 70188467

Kontaktní osoba:

| Číslo položky            | Název položky                             | Syntetický účet | 1                     | 2                   | 3                     | 4                   |
|--------------------------|---|-----------------|-----------------------|---------------------|-----------------------|---------------------|
|                          |   |                 | ÚČETNÍ OBDOBÍ         |                     |                       |                     |
|                          |   |                 | BĚŽNÉ                 |                     | MINULÉ                |                     |
|                          |   |                 | Hlavní činnost        | Hospodářská činnost | Hlavní činnost        | Hospodářská činnost |
| <b>A. NÁKLADY CELKEM</b> |   |                 | <b>108 729 760,59</b> | <b>35 617,00</b>    | <b>102 576 726,51</b> | <b>39 785,00</b>    |
| I.Náklady z činnosti     |   |                 | 108 679 737,59        | 35 617,00           | 102 576 726,51        | 39 785,00           |
| 1.                       | Spotřeba materiálu                        | 501             | 10 961 273,94         |                     | 9 958 022,25          |                     |
| 2.                       | Spotřeba energie                          | 502             | 5 621 962,34          | 33 992,00           | 5 546 090,18          | 34 380,00           |
| 3.                       | Spotřeba jiných neskladovatelných dodávek | 503             |                       |                     |                       |                     |
| 4.                       | Prodané zboží                             | 504             | 436 112,35            |                     | 403 115,43            |                     |
| 5.                       | Aktivace dlouhodobého majetku             | 506             |                       |                     |                       |                     |
| 6.                       | Aktivace oběžného majetku                 | 507             |                       |                     |                       |                     |
| 7.                       | Změna stavu zásob vlastní výroby          | 508             |                       |                     |                       |                     |
| 8.                       | Opravy a udržování                        | 511             | 1 940 557,54          |                     | 1 780 261,18          |                     |
| 9.                       | Cestovné                                  | 512             | 22 059,00             |                     | 10 838,00             |                     |
| 10.                      | Náklady na reprezentaci                   | 513             | 20 254,00             |                     | 10 553,00             |                     |
| 11.                      | Aktivace vnitroorganizačních služeb       | 516             |                       |                     |                       |                     |
| 12.                      | Ostatní služby                            | 518             | 3 470 231,60          |                     | 3 509 811,35          |                     |
| 13.                      | Mzdové náklady                            | 521             | 60 207 894,00         | 1 625,00            | 56 799 745,00         | 5 405,00            |
| 14.                      | Zákonné sociální pojištění                | 524             | 19 479 051,00         |                     | 18 379 256,00         |                     |
| 15.                      | Jiné sociální pojištění                   | 525             | 242 606,00            |                     | 229 177,00            |                     |
| 16.                      | Zákonné sociální náklady                  | 527             | 580 897,11            |                     | 545 639,45            |                     |
| 17.                      | Jiné sociální náklady                     | 528             |                       |                     |                       |                     |
| 18.                      | Daň silniční                              | 531             |                       |                     |                       |                     |
| 19.                      | Daň z nemovitostí                         | 532             |                       |                     |                       |                     |
| 20.                      | Jiné daně a poplatky                      | 538             | 80 340,00             |                     | 68 347,00             |                     |
| 22.                      | Smluvní pokuty a úroky z prodlení         | 541             |                       |                     |                       |                     |
| 23.                      | Jiné pokuty a penále                      | 542             |                       |                     |                       |                     |
| 24.                      | Dary a jiná bezúplatná předání            | 543             |                       |                     |                       |                     |
| 25.                      | Prodaný materiál                          | 544             |                       |                     |                       |                     |
| 26.                      | Manka a škody                             | 547             |                       |                     |                       |                     |
| 27.                      | Tvorba fondů                              | 548             |                       |                     |                       |                     |
| 28.                      | Odpisy dlouhodobého majetku               | 551             | 2 922 230,00          |                     | 2 917 756,00          |                     |
| 29.                      | Prodaný dlouhodobý nehmotný majetek       | 552             |                       |                     |                       |                     |
| 30.                      | Prodaný dlouhodobý hmotný majetek         | 553             |                       |                     |                       |                     |
| 31.                      | Prodané pozemky                           | 554             |                       |                     |                       |                     |
| 32.                      | Tvorba a zúčtování rezerv                 | 555             |                       |                     |                       |                     |
| 33.                      | Tvorba a zúčtování opravných položek      | 556             |                       |                     |                       |                     |
| 34.                      | Náklady z vyřazených pohledávek           | 557             |                       |                     | 3 463,00              |                     |
| 35.                      | Náklady z drobného dlouhodobého majetku   | 558             | 2 479 729,00          |                     | 2 213 042,00          |                     |
| 36.                      | Ostatní náklady z činnosti                | 549             | 214 539,71            |                     | 201 609,67            |                     |

Sociální služby města H. Brodu

sestavěný k 31.12.2025

| Číslo položky            | Název položky                                    | Syntetický účet | 1              | 2                   | 3              | 4                   |
|--------------------------|--|-----------------|----------------|---------------------|----------------|---------------------|
|                          |  |                 | ÚČETNÍ OBDOBÍ  |                     |                |                     |
|                          |  |                 | BĚŽNÉ          |                     | MINULÉ         |                     |
|                          |  |                 | Hlavní činnost | Hospodářská činnost | Hlavní činnost | Hospodářská činnost |
| II.Finanční náklady      |  |                 |                |                     |                |                     |
| 1.                       | Prodané cenné papíry a podíly                    | 561             |                |                     |                |                     |
| 2.                       | Úroky  | 562             |                |                     |                |                     |
| 3.                       | Kurzové ztráty                                   | 563             |                |                     |                |                     |
| 4.                       | Náklady z přecenění reálnou hodnotou             | 564             |                |                     |                |                     |
| 5.                       | Ostatní finanční náklady                         | 569             |                |                     |                |                     |
| III.Náklady na transfery |  |                 |                |                     |                |                     |
| 1.                       | Náklady vybraných ústř.vl.institucí na transfery | 571             |                |                     |                |                     |
| 2.                       | Náklady vybraných míst.vl.institucí na transfery | 572             |                |                     |                |                     |
| V.Daň z příjmů           |  |                 | 50 023,00      |                     |                |                     |
| 1.                       | Daň z příjmů                                     | 591             | 50 023,00      |                     |                |                     |
| 2.                       | Dodatečné odvody daně z příjmů                   | 595             |                |                     |                |                     |

Sociální služby města H. Brodu

sestavený k 31.12.2025

| Číslo položky                  | Název položky                                    | Syntetický účet | 1                     | 2                   | 3                     | 4                   |
|--------------------------------|--|-----------------|-----------------------|---------------------|-----------------------|---------------------|
|                                |  |                 | ÚČETNÍ OBDOBÍ         |                     |                       |                     |
|                                |  |                 | BĚŽNÉ                 |                     | MINULÉ                |                     |
|                                |  |                 | Hlavní činnost        | Hospodářská činnost | Hlavní činnost        | Hospodářská činnost |
| <b>B. VÝNOSY CELKEM</b>        |  |                 | <b>109 841 452,05</b> | <b>87 214,00</b>    | <b>103 009 209,39</b> | <b>106 579,00</b>   |
| I.Výnosy z činnosti            |  |                 | 74 717 682,68         | 87 214,00           | 66 954 402,16         | 106 579,00          |
| 1.                             | Výnosy z prodeje vlastních výrobků               | 601             | 20 200,00             |                     | 17 900,00             |                     |
| 2.                             | Výnosy z prodeje služeb                          | 602             | 73 967 400,68         |                     | 65 892 844,69         | 2 750,00            |
| 3.                             | Výnosy z pronájmu                                | 603             |                       | 84 814,00           |                       | 101 429,00          |
| 4.                             | Výnosy z prodaného zboží                         | 604             | 502 903,00            |                     | 468 004,00            |                     |
| 8.                             | Jiné výnosy z vlastních výkonů                   | 609             |                       |                     |                       |                     |
| 9.                             | Smluvní pokuty a úroky z prodlení                | 641             |                       |                     |                       |                     |
| 10.                            | Jiné pokuty a penále                             | 642             |                       |                     |                       |                     |
| 11.                            | Výnosy z vyřazených pohledávek                   | 643             |                       |                     |                       |                     |
| 12.                            | Výnosy z prodeje materiálu                       | 644             |                       |                     |                       |                     |
| 13.                            | Výnosy z prodeje dlouhodobého nehmotného majetku | 645             |                       |                     |                       |                     |
| 14.                            | Výnosy z prodeje dlouhod. hm. maj. kromě pozemků | 646             |                       |                     | 13 000,00             |                     |
| 15.                            | Výnosy z prodeje pozemků                         | 647             |                       |                     |                       |                     |
| 16.                            | Čerpání fondů                                    | 648             | 106 404,00            |                     | 113 703,00            |                     |
| 17.                            | Ostatní výnosy z činnosti                        | 649             | 120 775,00            | 2 400,00            | 448 950,47            | 2 400,00            |
| II.Finanční výnosy             |  |                 | 214 325,21            |                     | 14,31                 |                     |
| 1.                             | Výnosy z prodeje cenných papírů a podílů         | 661             |                       |                     |                       |                     |
| 2.                             | Úroky  | 662             | 214 325,21            |                     | 14,31                 |                     |
| 3.                             | Kurzové zisky                                    | 663             |                       |                     |                       |                     |
| 4.                             | Výnosy z přecenění reálnou hodnotou              | 664             |                       |                     |                       |                     |
| 6.                             | Ostatní finanční výnosy                          | 669             |                       |                     |                       |                     |
| IV.Výnosy z transferů          |  |                 | 34 909 444,16         |                     | 36 054 792,92         |                     |
| 1.                             | Výnosy vybraných ústř.vlád.institucí z transferů | 671             |                       |                     |                       |                     |
| 2.                             | Výnosy vybraných míst.vlád.institucí z transferů | 672             | 34 909 444,16         |                     | 36 054 792,92         |                     |
| <b>C. VÝSLEDEK HOSPODAŘENÍ</b> |  |                 |                       |                     |                       |                     |
| 1.                             | Výsledek hospodaření před zdaněním               |                 | 1 161 714,46          | 51 597,00           | 432 482,88            | 66 794,00           |
| 2.                             | Výsledek hospodaření běžného účetního období     |                 | 1 111 691,46          | 51 597,00           | 432 482,88            | 66 794,00           |

Podpisový záznam:

.....

# Příloha

sestavená k 31.12.2025  
(v Kč, s přesností na dvě desetinná místa)  
okamžik sestavení: 11.02.2026 11:23:51

Název účetní jednotky: Sociální služby města Havlíčkova Brodu

Sídlo: Reynkova 3643

580 03 Havlíčkův Brod

Právní forma: příspěvková organizace

IČO : 70188467

Kontaktní osoba:

---

---

## A.1. Informace podle §7 odst.3 zákona

---

---

Účetní závěrka byla sestavena za použití účetních metod s předpokladem nepřetržitého trvání úč. jednotky.

---

---

## A.2. Informace podle §7 odst.4 zákona

---

---

0

---

---

## A.3. Informace podle §7 odst.5 zákona

---

---

Dlouhodobý majetek je oceněn pořizovací cenou. Práva a povinnosti k majetku předanému k hospodaření organizace a majetku, který organizace nabývá svojí činností pro svého zřizovatele, tzv. svěřený majetek, a majetku, který organizace nabývá do svého vlastnictví, jsou vymezeny ve zřizovací listině organizace. Dlouhodobý majetek je odepisován dle zřizovatelem schváleného odpisového plánu. Zásoby jsou vedeny způsobem "B", oceněny pořizovací cenou a jsou na skladě vedeny v ocenění cenou zjištěnou váženým aritmetickým průměrem z pořizovacích cen. Pohledávky, závazky a peněžní prostředky jsou oceněny jejich jmenovitými hodnotami. Ke dni sestavení účetní závěrky nebylo účtováno o opravných položkách.

# Příloha

sestavená k 31.12.2025  
(v Kč, s přesností na dvě desetinná místa)  
okamžik sestavení: 11.02.2026 11:23:51

Název účetní jednotky: Sociální služby města Havlíčkova Brodu

Sídlo: Rejnкова 3643

580 03 Havlíčkův Brod

Právní forma: příspěvková organizace

IČO : 70188467

Kontaktní osoba:

## A.4. Informace podle §7 odst.5 zákona o stavu účtů v knize podrozvahových účtů

| Číslo položky  | Název položky   | Pod rozvahový účet | ÚČETNÍ OBDOBÍ |              |
|--|---|--------------------|---------------|--------------|
|  |   |                    | BĚŽNÉ         | MINULÉ       |
| P.I. Majetek a závazky účetní jednotky   |   |                    | 3 281 074,85  | 3 372 479,75 |
| 1.   | Jiný drobný dlouhodobý nehmotný majetek                                       | 901                | 294 450,00    | 320 603,00   |
| 2.   | Jiný drobný dlouhodobý hmotný majetek   | 902                | 2 918 507,85  | 2 991 809,75 |
| 3.   | Vyřazené pohledávky   | 905                |               |              |
| 4.   | Vyřazené závazky  | 906                |               |              |
| 5.   | Ostatní majetek   | 909                | 68 117,00     | 60 067,00    |
| P.II. Krátkodobé podm. pohledávky z transferů a krátkodobé podm. závazky z transferů |   |                    |               |              |
| 1.   | Kr. podm. pohledávky z předfin. transferů                                     | 911                |               |              |
| 2.   | Kr. podm. závazky z předfin. transferů  | 912                |               |              |
| 3.   | Kr. podm. pohledávky ze zahran. transferů                                     | 913                |               |              |
| 4.   | Kr. podm. závazky ze zahran. transferů  | 914                |               |              |
| 5.   | Ostatní kr. podm. pohledávky z transferů                                      | 915                |               |              |
| 6.   | Ostatní kr. podm. závazky z transferů   | 916                |               |              |
| P.III. Podmíněné pohledávky z důvodu užívání majetku jinou osobou                    |   |                    |               |              |
| 1.   | Krátkodobé podmíněné pohl. z důvodu úplatného užívání majetku jinou osobou    | 921                |               |              |
| 2.   | Dlouhodobé podmíněné pohl. z důvodu úplatného užívání majetku jinou osobou    | 922                |               |              |
| 3.   | Krátkodobé podm.pohl.z důvodu užívání maj.jinou os.na základě sml. o výpůjčce | 923                |               |              |
| 4.   | Dlouhodobé podm.pohl.z důvodu užívání maj.jinou os.na základě sml. o výpůjčce | 924                |               |              |
| 5.   | Krátkodobé podmíněné pohl. z důvodu užívání maj. jinou osobou z jiných důvodů | 925                |               |              |
| 6.   | Dlouhodobé podmíněné pohl. z důvodu užívání maj. jinou osobou z jiných důvodů | 926                |               |              |
| P.IV. Další podmíněné pohledávky   |   |                    |               |              |
| 1.   | Krátkodobé podmíněné pohledávky ze smluv o prodeji dlouhodobého majetku       | 931                |               |              |
| 2.   | Dlouhodobé podmíněné pohledávky ze smluv o prodeji dlouhodobého majetku       | 932                |               |              |
| 3.   | Krátkodobé podmíněné pohledávky z jiných smluv                                | 933                |               |              |
| 4.   | Dlouhodobé podmíněné pohledávky z jiných smluv                                | 934                |               |              |
| 5.   | Krátkodobé podmíněné pohledávky ze sdílených daní                             | 939                |               |              |
| 6.   | Dlouhodobé podmíněné pohledávky ze sdílených daní                             | 941                |               |              |
| 7.   | Krátkodobé podmíněné pohledávky ze vztahu k jiným zdrojům                     | 942                |               |              |
| 8.   | Dlouhodobé podmíněné pohledávky ze vztahu k jiným zdrojům                     | 943                |               |              |
| 9.   | Krátkodobé podmíněné úhrady pohledávek z přijatých zajištění                  | 944                |               |              |
| 10.  | Dlouhodobé podmíněné úhrady pohledávek z přijatých zajištění                  | 945                |               |              |
| 11.  | Krátkodobé podmíněné pohl. ze soudních sporů, správ. řízení a jiných řízení   | 947                |               |              |
| 12.  | Dlouhodobé podmíněné pohl. ze soudních sporů, správ. řízení a jiných řízení   | 948                |               |              |
| P.V. Dlouhodobé podm. pohledávky z transferů a dlouhodobé podm. závazky z transferů  |   |                    |               |              |
| 1.   | Dlouhodobé podmíněné pohledávky z předfinancování transferů                   | 951                |               |              |
| 2.   | Dlouhodobé podmíněné závazky z předfinancování transferů                      | 952                |               |              |
| 3.   | Dlouhodobé podmíněné pohledávky ze zahraničních transferů                     | 953                |               |              |
| 4.   | Dlouhodobé podmíněné závazky ze zahraničních transferů                        | 954                |               |              |
| 5.   | Ostatní dlouhodobé podmíněné pohledávky z transferů                           | 955                |               |              |
| 6.   | Ostatní dlouhodobé podmíněné závazky z transferů                              | 956                |               |              |

# Příloha

sestavená k 31.12.2025  
(v Kč, s přesností na dvě desetinná místa)  
okamžik sestavení: 11.02.2026 11:23:51

Název účetní jednotky: Sociální služby města Havlíčkova Brodu

Sídlo: Reynkova 3643

580 03 Havlíčkův Brod

Právní forma: příspěvková organizace

IČO : 70188467

Kontaktní osoba:

## A.4. Informace podle §7 odst.5 zákona o stavu účtů v knize podrozvahových účtů

| Číslo položky  | Název položky  | Pod rozvahový účet | ÚČETNÍ OBDOBÍ |              |
|--|--|--------------------|---------------|--------------|
|  |  |                    | BĚŽNÉ         | MINULÉ       |
| P.VI. Podmíněné závazky z důvodu užívání cizího majetku                        |  |                    |               |              |
| 1.   | Krátkodobé podmíněné závazky z operativního leasingu                           | 961                |               |              |
| 2.   | Dlouhodobé podmíněné závazky z operativního leasingu                           | 962                |               |              |
| 3.   | Krátkodobé podmíněné závazky z finančního leasingu                             | 963                |               |              |
| 4.   | Dlouhodobé podmíněné závazky z finančního leasingu                             | 964                |               |              |
| 5.   | Krátk. podm. záv. z důvodu užívání cizího maj. na základě smlouvy o výpůjčce   | 965                |               |              |
| 6.   | Dlouh. podm. záv. z důvodu užívání cizího maj. na základě smlouvy o výpůjčce   | 966                |               |              |
| 7.   | Krátk. podm. záv. z důvodu užívání ciz. maj. nebo jeho převzetí z jin. důvodů  | 967                |               |              |
| 8.   | Dlouh. podm. záv. z důvodu užívání ciz. maj. nebo jeho převzetí z jin. důvodů  | 968                |               |              |
| P.VII. Další podmíněné závazky   |  |                    |               |              |
| 1.   | Krátkodobé podmíněné závazky ze smluv o pořízení dlouhodobého majetku          | 971                |               |              |
| 2.   | Dlouhodobé podmíněné závazky ze smluv o pořízení dlouhodobého majetku          | 972                |               |              |
| 3.   | Krátkodobé podmíněné závazky z jiných smluv                                    | 973                |               |              |
| 4.   | Dlouhodobé podmíněné závazky z jiných smluv                                    | 974                |               |              |
| 5.   | Krátkodobé podmíněné závazky z přijatého kolaterálu                            | 975                |               |              |
| 6.   | Dlouhodobé podmíněné závazky z přijatého kolaterálu                            | 976                |               |              |
| 7.   | Krátk.podm.záv. vypl. z práv. předp. a další činn. moci zákon.,výk. nebo soud. | 978                |               |              |
| 8.   | Dlouh.podm.záv. vypl. z práv. předp. a další činn. moci zákon.,výk. nebo soud. | 979                |               |              |
| 9.   | Krátkodobé podmíněné závazky z poskytnutých garancí jednorázových              | 981                |               |              |
| 10.  | Dlouhodobé podmíněné závazky z poskytnutých garancí jednorázových              | 982                |               |              |
| 11.  | Krátkodobé podmíněné závazky z poskytnutých garancí ostatních                  | 983                |               |              |
| 12.  | Dlouhodobé podmíněné závazky z poskytnutých garancí ostatních                  | 984                |               |              |
| 13.  | Krátkodobé podmíněné závazky ze soudních sporů, správních řízení a jiných říz. | 985                |               |              |
| 14.  | Dlouhodobé podmíněné závazky ze soudních sporů, správních řízení a jiných říz. | 986                |               |              |
| P.VIII. Ostatní podmíněná aktiva a ostatní podmíněná pasiva a vyrovnávací účty |  |                    |               |              |
| 1.   | Ostatní krátkodobá podmíněná aktiva  | 991                |               |              |
| 2.   | Ostatní dlouhodobá podmíněná aktiva  | 992                |               |              |
| 3.   | Ostatní krátkodobá podmíněná pasiva  | 993                |               |              |
| 4.   | Ostatní dlouhodobá podmíněná pasiva  | 994                |               |              |
| 5.   | Vyrovnávací účet k podrozvahovým účtům   | 999                | 3 281 074,85  | 3 372 479,75 |

# Příloha

sestavená k 31.12.2025  
(v Kč, s přesností na dvě desetinná místa)  
okamžik sestavení: 11.02.2026 11:23:51

Název účetní jednotky: Sociální služby města Havlíčkova Brodu  
Sídlo: Reynkova 3643  
580 03 Havlíčkův Brod  
Právní forma: příspěvková organizace  
IČO : 70188467

Kontaktní osoba:

---

---

## A.5. Informace podle § 18 odst. 3 písm. b) zákona

---

---

Sociální služby města Havlíčkova Brodu  
IČ: 701 88 467  
právní forma : příspěvková organizace  
Zápis do OR dne 14.12.2002, Sp. zn. Pr 186 vedená u Krajského soudu v Hradci Králové  
Hlavní činnost je prováděna v rozsahu dle zřizovací listiny.  
Doplňková činnost je prováděna na základě živnostenských oprávnění.

# Příloha

sestavená k 31.12.2025  
(v Kč, s přesností na dvě desetinná místa)  
okamžik sestavení: 11.02.2026 11:23:51

Název účetní jednotky: Sociální služby města Havlíčkova Brodu

Sídlo: Reynkova 3643

580 03 Havlíčkův Brod

Právní forma: příspěvková organizace

IČO : 70188467

Kontaktní osoba:

---

---

## A.6. Informace podle § 19 odst.6 zákona

---

---

K okamžiku sestavení účetní závěrky nedošlo k významným skutečnostem, které mění pohled na finanční situaci účetní jednotky.

# Příloha

sestavená k 31.12.2025  
(v Kč, s přesností na dvě desetinná místa)  
okamžik sestavení: 11.02.2026 11:23:51

Název účetní jednotky: Sociální služby města Havlíčkova Brodu  
Sídlo: Reynkova 3643  
580 03 Havlíčkův Brod  
Právní forma: příspěvková organizace  
IČO : 70188467

Kontaktní osoba:

---

---

**B.1. Informace podle § 66 odst.6**

---

---

---

---

**B.2. Informace podle § 66 odst.8**

---

---

---

---

**B.3. Informace podle § 68 odst. 3**

---

---

# Příloha

sestavená k 31.12.2025  
(v Kč, s přesností na dvě desetinná místa)  
okamžik sestavení: 11.02.2026 11:23:51

Název účetní jednotky: Sociální služby města Havlíčkova Brodu

Sídlo: Reynkova 3643

580 03 Havlíčkův Brod

Právní forma: příspěvková organizace

IČO : 70188467

Kontaktní osoba:

**C. Doplnující informace k položkám rozvahy ""C.I.1. Jmění účetní jednotky"" a ""C.I.3. Transfery na pořízení dlouhod.majetku""**

| Číslo položky | Název položky   | ÚČETNÍ OBDOBÍ |            |
|---------------|---|---------------|------------|
|               |   | BĚŽNÉ         | MINULÉ     |
| C.1.          | Zvýšení stavu transferů na pořízení dlouhodobého majetku za běžné účetní období   |               | 324 500,00 |
| C.2.          | Snížení stavu transferů na pořízení dlouhod.majetku ve věcné a časové souvislosti | 305 444,16    | 274 792,92 |

# Příloha

sestavená k 31.12.2025  
(v Kč, s přesností na dvě desetinná místa)  
okamžik sestavení: 11.02.2026 11:23:51

Název účetní jednotky: Sociální služby města Havlíčkova Brodu

Sídlo: Reynkova 3643

580 03 Havlíčkův Brod

Právní forma: příspěvková organizace

IČO : 70188467

Kontaktní osoba:

---

---

D.1. Počet jednotlivých věcí a souborů majetku nebo seznam tohoto majetku

---

---

---

---

D.2. Celková výměra lesních pozemků s lesním porostem

---

---

---

---

D.3. Výše ocenění celkové výměry lesních pozemků s lesním porostem ve výši 57 Kč/m<sup>2</sup>

---

---

---

---

D.4. Výměra lesních pozemků s lesním porostem oceněným jiným způsobem

---

---

---

---

D.5. Výše ocenění lesních pozemků s lesním porostem oceněným jiným způsobem

---

---

---

---

D.6. Průměrná výše ocenění výměry lesních pozemků s lesním porostem oceněných jiným způsobem

---

---

---

---

D.7. Komentář k ocenění lesních pozemků jiným způsobem

---

---

# Příloha

sestavená k 31.12.2025  
(v Kč, s přesností na dvě desetinná místa)  
okamžik sestavení: 11.02.2026 11:23:51

Název účetní jednotky: Sociální služby města Havlíčkova Brodu  
Sídlo: Reynkova 3643  
580 03 Havlíčkův Brod  
Právní forma: příspěvková organizace  
IČO : 70188467

Kontaktní osoba:

---

---

## E.1. Doplnující informace k položkám rozvahy

| K položce | Doplnující informace                    | Částka          |
|-----------|---|-----------------|
| C.I.3.    | investiční dotace na dlouhodobý majetek | 4 254 042,14 Kč |

# Příloha

sestavená k 31.12.2025  
(v Kč, s přesností na dvě desetinná místa)  
okamžik sestavení: 11.02.2026 11:23:51

Název účetní jednotky: Sociální služby města Havlíčkova Brodu  
Sídlo: Reynkova 3643  
580 03 Havlíčkův Brod  
Právní forma: příspěvková organizace  
IČO : 70188467

Kontaktní osoba:

---

---

## E.2. Doplnující informace k položkám výkazu zisku a ztráty

| K položce | Doplnující informace  | Částka          |
|-----------|---|-----------------|
| A.I.28.   | odpisy dlouhodobého majetku (svěřeného k hospodaření i pořízeného organizací) | 2 922 230,00 Kč |

# Příloha

sestavená k 31.12.2025  
(v Kč, s přesností na dvě desetinná místa)  
okamžik sestavení: 11.02.2026 11:23:51

Název účetní jednotky: Sociální služby města Havlíčkova Brodu  
Sídlo: Reynkova 3643  
580 03 Havlíčkův Brod  
Právní forma: příspěvková organizace  
IČO : 70188467

Kontaktní osoba:

---

---

### E.3. Doplnující informace k položkám přehledu o peněžních tocích

| K položce | Doplnující informace | Částka |
|-----------|----------------------|--------|
|-----------|----------------------|--------|

# Příloha

sestavená k 31.12.2025  
(v Kč, s přesností na dvě desetinná místa)  
okamžik sestavení: 11.02.2026 11:23:51

Název účetní jednotky: Sociální služby města Havlíčkova Brodu  
Sídlo: Reynkova 3643  
580 03 Havlíčkův Brod  
Právní forma: příspěvková organizace  
IČO : 70188467

Kontaktní osoba:

---

---

#### E.4. Doplnující informace k položkám přehledu o změnách vlastního kapitálu

| K položce | Doplnující informace | Částka |
|-----------|----------------------|--------|
|-----------|----------------------|--------|

# Příloha

sestavená k 31.12.2025  
(v Kč, s přesností na dvě desetinná místa)  
okamžik sestavení: 11.02.2026 11:23:51

Název účetní jednotky: Sociální služby města Havlíčkova Brodu

Sídlo: Reynkova 3643

580 03 Havlíčkův Brod

Právní forma: příspěvková organizace

IČO : 70188467

Kontaktní osoba:

Fond kulturních a sociálních potřeb

## F. Doplňující informace k fondům účetní jednotky

| Položka |   | BĚŽNÉ ÚČETNÍ OBDOBÍ |
|---------|---|---------------------|
| Číslo   | Název   |                     |
| A.I.    | Počáteční stav fondu k 1.1.   | 138 510,17          |
| A.II.   | Tvorba fondu  | 580 897,11          |
| 1.      | Základní přiděl   | 580 897,11          |
| 2.      | Splátky půjček na bytové účely poskytnutých do konce roku 1992                          |                     |
| 3.      | Náhrady škod a pojistná plnění od pojišťovny vztahující se k majetku pořízenému z fondu |                     |
| 4.      | Peněžní a jiné dary určené do fondu   |                     |
| 5.      | Ostatní tvorba fondu  |                     |
| A.III.  | Čerpání fondu   | 695 837,00          |
| 1.      | Půjčky na bytové účely  |                     |
| 2.      | Stravování  | 153 464,00          |
| 3.      | Rekreace  |                     |
| 4.      | Kultura, tělovýchova a sport  | 119 773,00          |
| 5.      | Sociální výpomoci a půjčky  |                     |
| 6.      | Poskytnuté peněžní dary   |                     |
| 7.      | Úhrada příspěvku na penzijní připojištění   | 422 600,00          |
| 8.      | Úhrada části pojistného na soukromé životní pojištění                                   |                     |
| 9.      | Ostatní užití fondu   |                     |
| A.IV.   | Konečný stav fondu  | 23 570,28           |

# Příloha

sestavená k 31.12.2025  
(v Kč, s přesností na dvě desetinná místa)  
okamžik sestavení: 11.02.2026 11:23:51

Název účetní jednotky: Sociální služby města Havlíčkova Brodu

Sídlo: Reynkova 3643

580 03 Havlíčkův Brod

Právní forma: příspěvková organizace

IČO : 70188467

Kontaktní osoba:

Rezervní fond

## F. Doplňující informace k fondům účetní jednotky

| Položka |  | BĚŽNÉ ÚČETNÍ OBDOBÍ |
|---------|--|---------------------|
| Číslo   | Název  |                     |
| D.I.    | Počáteční stav fondu k 1.1.                                    | 1 960 450,52        |
| D.II.   | Tvorba fondu   | 485 332,88          |
|         | 1. Zlepšený výsledek hospodaření                               | 432 482,88          |
|         | 2. Nespotřebované dotace z rozpočtu Evropské unie              |                     |
|         | 3. Nespotřebované dotace z mezinárodních smluv                 |                     |
|         | 4. Peněžní dary – účelové                                      |                     |
|         | 5. Peněžní dary – neúčelové                                    | 52 850,00           |
|         | 6. Ostatní tvorba  |                     |
| D.III.  | Čerpání fondu  | 106 404,00          |
|         | 1. Úhrada zhoršeného výsledku hospodaření                      |                     |
|         | 2. Úhrada sankcí   |                     |
|         | 3. Posílení fondu investic se souhlasem zřizovatele            |                     |
|         | 4. Časové překlenutí dočasného nesouladu mezi výnosy a náklady |                     |
|         | 5. Ostatní čerpání   | 106 404,00          |
| D.IV.   | Konečný stav fondu   | 2 339 379,40        |

# Příloha

sestavená k 31.12.2025  
(v Kč, s přesností na dvě desetinná místa)  
okamžik sestavení: 11.02.2026 11:23:51

Název účetní jednotky: Sociální služby města Havlíčkova Brodu

Sídlo: Reynkova 3643

580 03 Havlíčkův Brod

Právní forma: příspěvková organizace

IČO : 70188467

Kontaktní osoba:

Fond investic

## F. Doplňující informace k fondům účetní jednotky

| Položka |   | BĚŽNÉ ÚČETNÍ OBDOBÍ |
|---------|---|---------------------|
| Číslo   | Název   |                     |
| F.I.    | Počáteční stav fondu k 1.1.   | 1 618 673,60        |
| F.II.   | Tvorba fondu  | 2 616 785,84        |
|         | 1. Peněžní prostředky ve výši odpisů hmotného a nehmotného dlouhodobého majetku prováděné podle zřizovatelem schváleného odpisového plánu     | 2 616 785,84        |
|         | 2. Investiční příspěvek z rozpočtu zřizovatele  |                     |
|         | 3. Investiční dotace ze státních fondů a jiných veřejných rozpočtů  |                     |
|         | 4. Ve výši příjmů z prodeje svěřeného dlouhodobého hmotného majetku   |                     |
|         | 5. Peněžní dary a příspěvky od jiných subjektů  |                     |
|         | 6. Ve výši příjmů z prodeje majetku ve vlastnictví příspěvkové organizace   |                     |
|         | 7. Převody z rezervního fondu   |                     |
| F.III.  | Čerpání fondu   | 2 959 563,12        |
|         | 1. Pořízení a technické zhodnocení hmotného a nehmotného dlouhodobého majetku, s výjimkou drobného hmotného a nehmotného dlouhodobého majetku | 862 587,00          |
|         | 2. Úhrada investičních úvěrů nebo půjček  |                     |
|         | 3. Odvod do rozpočtu zřizovatele  | 2 096 976,12        |
|         | 4. Navýšení peněžních prostředků určených na financování údržby a oprav majetku, který příspěvková organizace používá pro svou činnost        |                     |
| F.IV.   | Konečný stav fondu  | 1 275 896,32        |

# Příloha

sestavená k 31.12.2025  
(v Kč, s přesností na dvě desetinná místa)  
okamžik sestavení: 11.02.2026 11:23:51

Název účetní jednotky: Sociální služby města Havlíčkova Brodu

Sídlo: Reynkova 3643

580 03 Havlíčkův Brod

Právní forma: příspěvková organizace

IČO : 70188467

Kontaktní osoba:

Stavby

## G. Doplňující informace k položce ""A.II.3. Stavby"" výkazu rozvahy

| Číslo položky | Název položky                          | ÚČETNÍ OBDOBÍ  |               |                |                |
|---------------|--|----------------|---------------|----------------|----------------|
|               |  | BĚŽNÉ          |               |                | MINULÉ         |
|               |  | BRUTTO         | KOREKCE       | NETTO          |                |
| G.            | Stavby                                 | 194 064 272,68 | 41 413 609,00 | 152 650 663,68 | 154 636 783,68 |
| G.1.          | Bytové domy a bytové jednotky          |                |               |                |                |
| G.2.          | Budovy pro služby obyvatelstvu         |                |               |                |                |
| G.3.          | Jiné nebytové domy a nebytové jednotky |                |               |                |                |
| G.4.          | Komunikace a veřejné osvětlení         |                |               |                |                |
| G.5.          | Jiné inženýrské sítě                   |                |               |                |                |
| G.6.          | Ostatní stavby                         | 194 064 272,68 | 41 413 609,00 | 152 650 663,68 | 154 636 783,68 |

# Příloha

sestavená k 31.12.2025  
(v Kč, s přesností na dvě desetinná místa)  
okamžik sestavení: 11.02.2026 11:23:51

Název účetní jednotky: Sociální služby města Havlíčkova Brodu

Sídlo: Reynkova 3643

580 03 Havlíčkův Brod

Právní forma: příspěvková organizace

IČO : 70188467

Kontaktní osoba:

Pozemky

## H. Doplňující informace k položce ""A.II.1. Pozemky"" výkazu rozvahy

| Číslo položky | Název položky                     | ÚČETNÍ OBDOBÍ |         |              |              |
|---------------|-----------------------------------|---------------|---------|--------------|--------------|
|               |                                   | BĚŽNÉ         |         |              | MINULÉ       |
|               |                                   | BRUTTO        | KOREKCE | NETTO        |              |
| H.            | Pozemky                           | 2 014 472,50  |         | 2 014 472,50 | 2 014 472,50 |
| H.1.          | Stavební pozemky                  |               |         |              |              |
| H.2.          | Lesní pozemky                     |               |         |              |              |
| H.3.          | Zahrady, pastviny, louky, rybníky |               |         |              |              |
| H.4.          | Zastavěná plocha                  |               |         |              |              |
| H.5.          | Ostatní pozemky                   | 2 014 472,50  |         | 2 014 472,50 | 2 014 472,50 |

# Příloha

sestavená k 31.12.2025  
(v Kč, s přesností na dvě desetinná místa)  
okamžik sestavení: 11.02.2026 11:23:51

Název účetní jednotky: Sociální služby města Havlíčkova Brodu  
Sídlo: Reynkova 3643  
580 03 Havlíčkův Brod  
Právní forma: příspěvková organizace  
IČO : 70188467

Kontaktní osoba:

**I. Doplňující informace k položce ""A.II.4. Náklady z přecenění reálnou hodnotou"" výkazu zisku a ztráty**

| Číslo položky | Název položky | ÚČETNÍ OBDOBÍ |        |
|---------------|---------------|---------------|--------|
|               |               | BĚŽNÉ         | MINULÉ |

I. Náklady z přecenění reálnou hodnotou

- I.1. Náklady z přecenění reálnou hodnotou majetku určeného k prodeji podle § 64
- I.2. Ostatní náklady z přecenění reálnou hodnotou

# Příloha

sestavená k 31.12.2025  
(v Kč, s přesností na dvě desetinná místa)  
okamžik sestavení: 11.02.2026 11:23:51

Název účetní jednotky: Sociální služby města Havlíčkova Brodu

Sídlo: Reynkova 3643

580 03 Havlíčkův Brod

Právní forma: příspěvková organizace

IČO : 70188467

Kontaktní osoba:

---

---

**J. Doplňující informace k položce ""B.II.4. Výnosy z přecenění reálnou hodnotou"" výkazu zisku a ztráty**

| Číslo položky | Název položky | ÚČETNÍ OBDOBÍ |        |
|---------------|---------------|---------------|--------|
|               |               | BĚŽNÉ         | MINULÉ |

J. Výnosy z přecenění reálnou hodnotou

J.1. Výnosy z přecenění reálnou hodnotou majetku určeného k prodeji podle § 64

J.2. Ostatní výnosy z přecenění reálnou hodnotou

---

---

Podpisový záznam: \_\_\_\_\_