



Pomáhat a chránit

KRAJSKÉ ŘEDITELSTVÍ POLICIE KRAJE VYSOČINA

 ÚZEMNÍ ODBOR HAVLÍČKŮV BROD
 Dopravní inspektorát


Č.j. KRPJ-103650-2/ČJ-2022-161606-MULL

Havlíčkův Brod 1. září 2022

Počet stran: 3

VYZNAČ, s.r.o.
Srázná 5113/1
586 01 Jihlava

MLÉKÁRENSKÝ DEN 2022

přechodné dopravní značení/zařízení, uzavírka, objízdná trasa – stanovisko

k Vaší žádosti ze dne 31. srpna 2022

Policie České republiky, Územní odbor Havlíčkův Brod, Dopravní inspektorát jako orgán státní správy ve věcech bezpečnosti a plynulosti provozu na pozemních komunikacích ve smyslu ustanovení § 2 zákona č. 273/2008 Sb., o Policii České republiky, ve znění pozdějších změn a doplňků (dále jen „dotčený orgán“), po prostudování žádosti včetně předložených příloh týkající se výše uvedené kulturní akce

vydává

na základě ustanovení § 77 odst. 2 písm. b) zákona č. 361/2000 Sb., o provozu na pozemních komunikacích, ve znění pozdějších změn a doplňků (dále jen „zákon o silničním provozu“)

souhlasné stanovisko

s přechodnou úpravou provozu, a to v termínu od 06:00 hod dne 10. září 2022 do 11:00 hod dne 11. září 2022 tak, jak je uvedeno v předložené dokumentaci viz příloha str. 3 - ilustračně, přičemž současně dále

vydává

v rámci své územní působnosti na základě ustanovení § 24 odst. 2 písm. d) zákona č. 13/1997 Sb., o pozemních komunikacích, ve znění pozdějších změn a doplňků

souhlasné stanovisko

k vedení objízdnych tras dle předložené dokumentace, a to po silnicích, místních komunikacích, nebo veřejně přístupných účelových komunikacích, pokud jsou jejich součástí, a to v rámci kulturní akce „Mlékárenský den 2022“,

 Nádražní 59
 580 01 Havlíčkův Brod

 Tel.: +420 974 271 252
 Fax: +420 974 271 928

Email: adela.mullerova@pcr.cz

a to při současně dodržení níže uvedených podmínek:

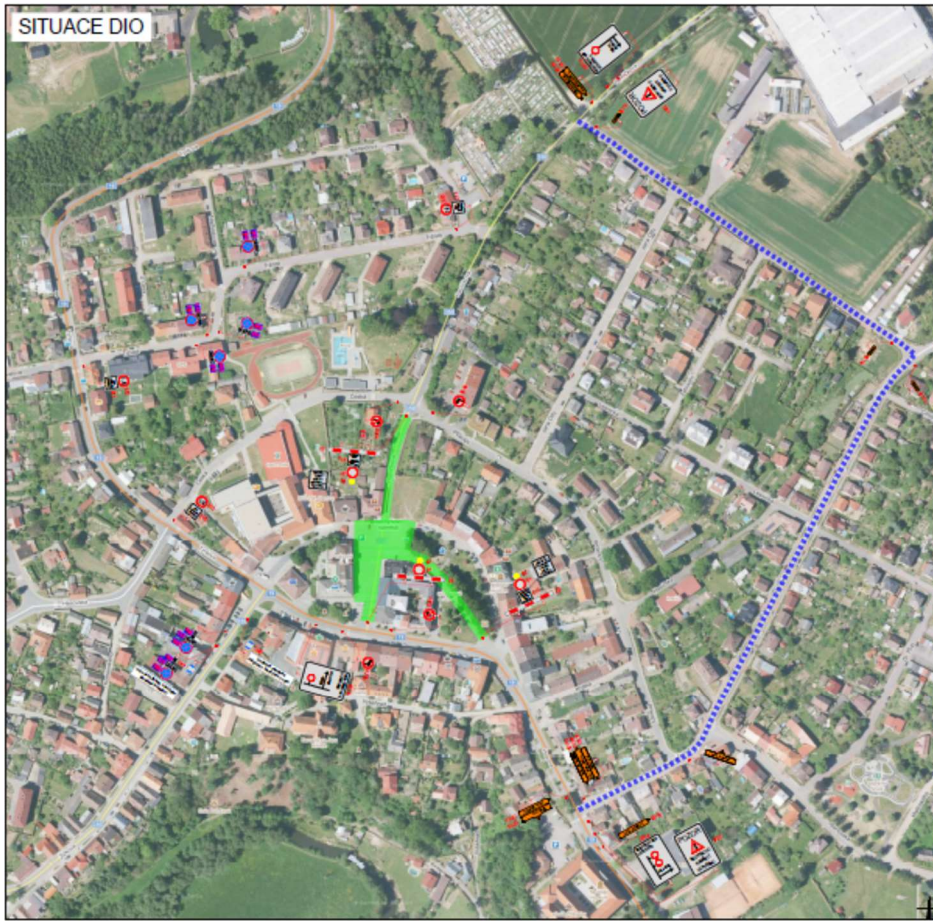
- požadujeme, aby při stanovení objízdných tras v rozsahu uvedených předvídatelných dopravních situací, byl v dostatečném rozsahu a míře zohledněn stavebně a dopravně technický stav dotčených pozemních komunikací včetně předpokládaného rozsahu a intenzity dopravy, a to v takové míře aby odpovídala požadavkům na bezpečný a plynulý provoz v dotčené oblasti,
- navržená objízdná trasa musí splňovat podmínky dané ustanovením § 24 odst. 4 zákona č. 13/1997 Sb., o pozemních komunikacích – je technicky řádně zabezpečena a provozu vyhovující zejména s ohledem na únosnost mostních objektů, objízdnou trasou bezprostředně dotčených,
- před umístěním PDZ musí být objízdná trasa zkontrolována, musí být odstraněna vzrostlá vegetace zasahující do průjezdního profilu komunikace, případně do rozhledových polí křižovatek,
- vedení objízdné trasy musí být po celou dobu umístění PDZ koordinováno s ostatními plánovanými či již probíhajícími akcemi objízdnou trasou dotčených komunikací,
- použité dopravní značení a zařízení musí být schváleno pro provoz na pozemních komunikacích a musí odpovídat V. L. 6.1, 6.2, 6.3,
- dopravní značení umístit dle předložené dokumentace v souladu s TP 66, TP 133 (aktuální a platné TP viz www.pjpk.cz),
- po ukončení platnosti povolení na umístění PDZ a zařízení bude ihned toto odstraněno a trvalé dopravní značení bude uvedeno do původního stavu,
- každá změna, která by měla negativní vliv na bezpečnost a plynulost silničního provozu, musí být projednána s dotčeným orgánem,
- dotčený orgán si vyhrazuje právo kdykoliv navrhnout doplnění nebo změnu umístění PDZ, případně na změnu vedení objízdné trasy dle aktuálních požadavků s ohledem na bezpečnost a plynulost silničního provozu.

Zpracoval: por. Mgr. Adéla Müllerová, DiS.

komisař

npor. Bc. Jaroslav Hyrš, DiS.
vedoucí oddělení

SITUACE DIO



PLATNOST DOKUMENTACE		

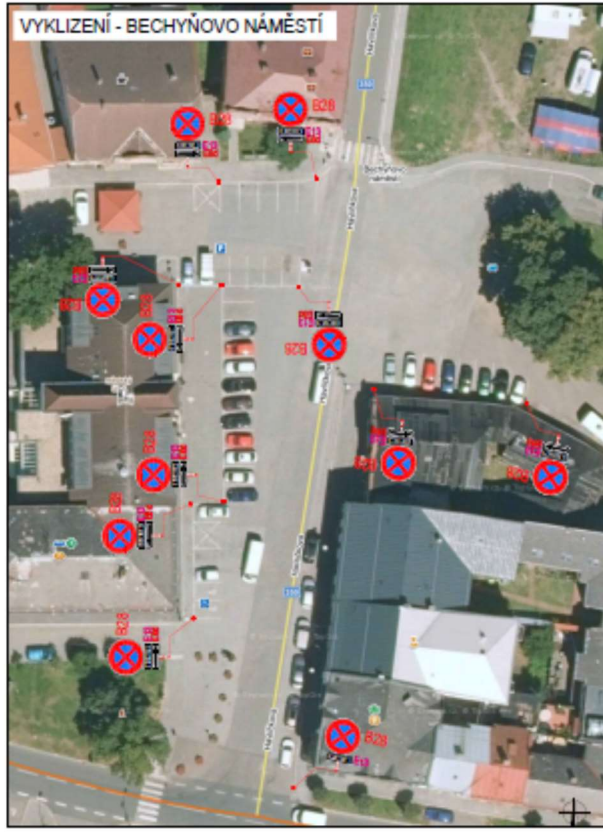


LEGENDA	
	TRVALÉ BĚŽNÉ DOPRAVNÍ ZNAČENÍ
	DOČASNÉ BĚŽNÉ TRVALÉ DOPRAVNÍ ZNAČENÍ
	NEUVĚŠTĚNÉ PŘECHODNÉ DOPRAVNÍ ZNAČENÍ
	LOKALNÍ ÚČEK
	ODLEŽLÁ TRASA
	NEUVĚŠTĚNÉ PŘECHODNÉ DOPRAVNÍ ZNAČENÍ OBJEZDU TĚŽKÝCH VOZIDEL

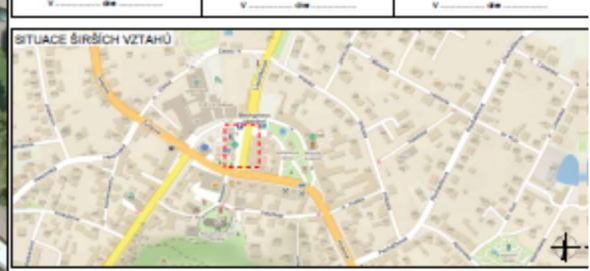
OPROJEKTOVATEL	Richard Peška	
PROJEKTOVATEL	Lukáš Beránek	
PROJEKTOVATEL	František Doupovec	
OBJEDNATEL	PRŮBYSLAV - MLÉKÁRENSKÝ DEN 2022	TEL: 44 31 2052021
	okres Havlíčkův Brod, kraj Vysočina	TEL: 44 31 080202
	Situace dopravně-inženýrských opatření	TEL: 44 31 084 404
		TEL: 44 31 084 404
		1



VYKLIZENÍ - BECHYŇOVO NÁMĚSTÍ



PLATNOST DOKUMENTACE		



LEGENDA	
	NEUVĚŠTĚNÉ PŘECHODNÉ DOPRAVNÍ ZNAČENÍ OBJEZDU TĚŽKÝCH VOZIDEL

OPROJEKTOVATEL	Richard Peška	
PROJEKTOVATEL	Lukáš Beránek	
PROJEKTOVATEL	František Doupovec	
OBJEDNATEL	PRŮBYSLAV - MLÉKÁRENSKÝ DEN 2022	TEL: 44 31 2052021
	okres Havlíčkův Brod, kraj Vysočina	TEL: 44 31 080202
	Situace dopravně-inženýrských opatření	TEL: 44 31 084 404
		TEL: 44 31 084 404
		2

