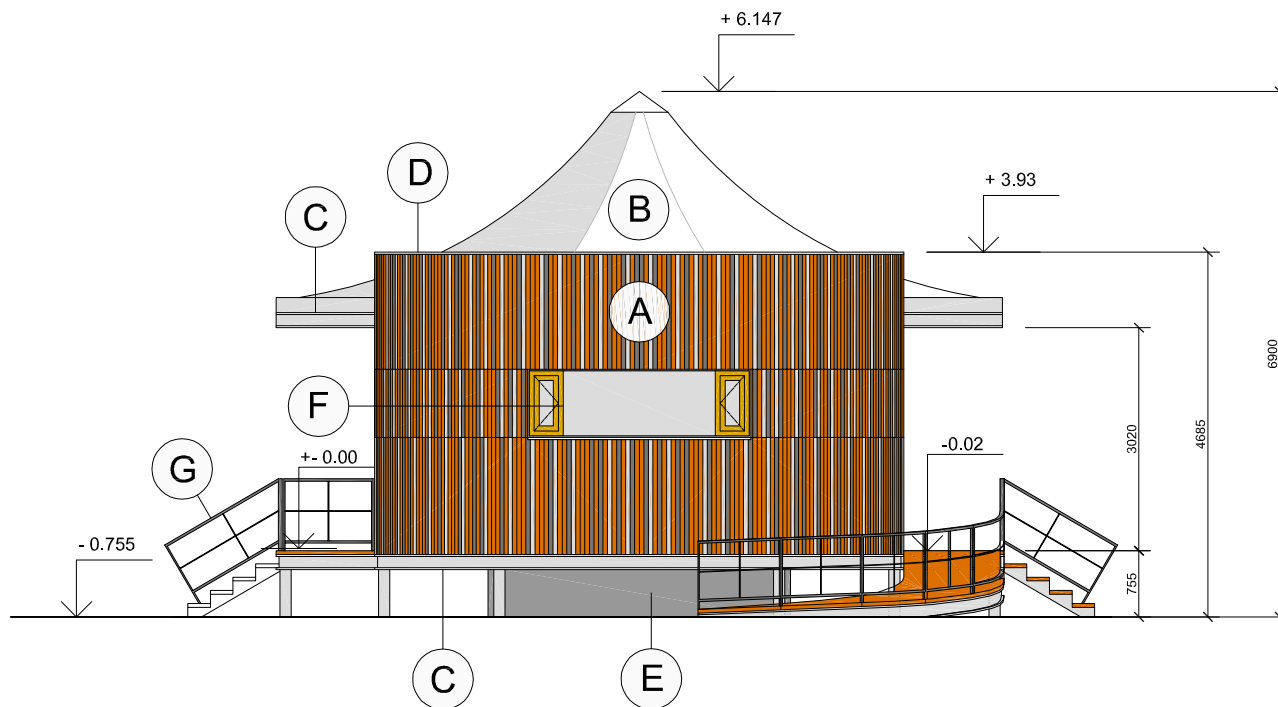


### LEGENDA POVRCHŮ :

- A** VERTIKÁLNÍ OBKLAD Z DŘEVĚNÝCH HRANOLŮ
- B** TEXTILNÍ STŘECHA
- C** MONTOVANÁ OCELOVÁ KONSTRUKCE - ŽÁROVÝ POZINK
- D** OPLECHOVÁNÍ - TITANOZINEK
- E** POHLEDOVÝ BETON
- F** DŘEVĚNÁ OKNA - EURO
- G** OCELOVÉ ZÁBRADLÍ - ŽÁROVÝ POZINK, POVRCHOVÁ ÚPRAVA - ŠEDOČERNÁ



+ - 0.00 = 413.55 m.n.m.

**POZNÁMKA :** TENTO VÝKRES NENÍ REALIZAČNÍ DOKUMENTACÍ, PŘED VLASTNÍ REALIZACÍ JE TŘEBA DOPRACOVAT A UPŘESNIT PROVÁDĚCÍ DETAILS

ZODP.PROJEKTANT	KRESLIL	KONTROLOVAL	ING. ARCH. <b>DAVID HROMADA</b> HAVLÍČKOVO NÁM. 48 HAVLÍČKŮV BROD, ČKA 02 922	
ING.ARCH. D.HROMADA	ING.ARCH. D.HROMADA	ING. ARCH. L. PETŘÍČEK		
<i>D. Hromada</i>			ZAK.ČÍSLO :	
AKCE : <b>AREÁL VEŘEJNÝCH SPORTOVIŠŤ - PLOVÁRENSKÁ II.</b>			STUPEŇ :	SŘ
INVESTOR : MĚSTO HAVLÍČKŮV BROD , HAVL.NÁMĚSTÍ 48, H.BROD			DATUM :	07 / 2006
MĚSTO : HAVL. BROD		KRAJ : VYSOČINA	FORMÁT :	1 A4
VÝKRES : <b>OBJEKT SO1 - PŘEVLEKÁRNÝ - ZAPADNÍ POHLED</b>			MĚŘITKO :	Č.V.
			<b>1 : 100</b>	<b>9</b>