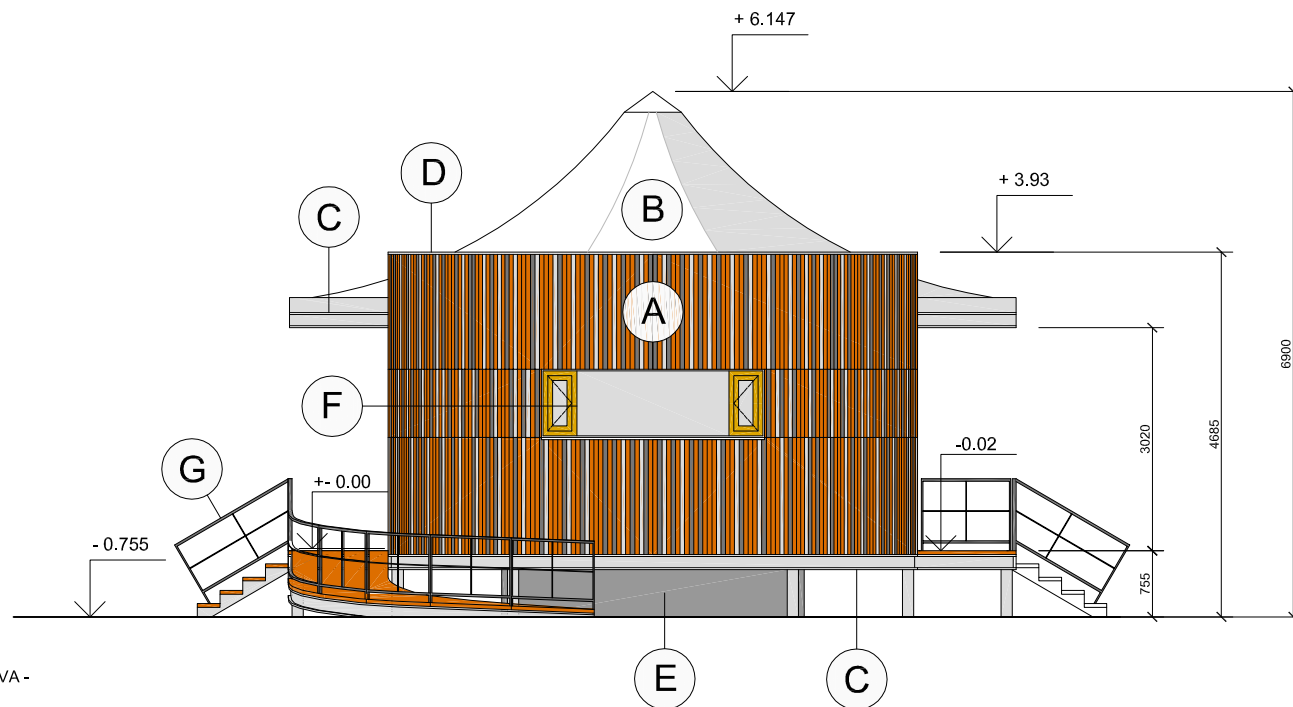


LEGENDA POVRCHŮ :

- (A)** VERTIKÁLNÍ OBKLAD Z DŘEVĚNÝCH HRANOLŮ
- (B)** TEXTILNÍ STŘECHA
- (C)** MONTOVANÁ OCELOVÁ KONSTRUKCE - ŽÁROVÝ POZINK
- (D)** OPLECHOVÁNÍ - TITANOZINEK
- (E)** POHLEDOVÝ BETON
- (F)** DŘEVĚNÁ OKNA - EURO
- (G)** OCELOVÉ ZÁBRADLÍ - ŽÁROVÝ POZINK, POVRCHOVÁ ÚPRAVA - ŠEDOČERNÁ



+ - 0.00 = 413.55 m.n.m.

POZNÁMKA : TENTO VÝKRES NENÍ REALIZAČNÍ DOKUMENTACÍ, PŘED VLASTNÍ REALIZACÍ JE TŘEBA DOPRACOVAT A UPŘESNIT PROVÁDĚCÍ DETAILS

ZODP.PROJEKTANT	KRESLIL	KONTROLOVAL	ING. ARCH. DAVID HROMADA HAVLÍČKOVO NÁM. 48 HAVLÍČKŮV BROD, ČKA 02 922	
ING.ARCH. D.HROMADA	ING.ARCH. D.HROMADA	ING. ARCH. L. PETŘÍČEK		
<i>D. Hromada</i>			ZAK.ČÍSLO :	
AKCE : AREÁL VEŘEJNÝCH SPORTOVIŠŤ - PLOVÁRENSKÁ II.			STUPEŇ :	SŘ
INVESTOR : MĚSTO HAVLÍČKŮV BROD , HAVL.NÁMĚSTÍ 48, H.BROD			DATUM :	07 / 2006
MĚSTO : HAVL. BROD		KRAJ : VYSOČINA	FORMÁT :	1 A4
VÝKRES : OBJEKT SO1 - PŘEVLEKÁRNÝ - VÝCHODNÍ POHLED			MĚŘITKO :	Č.V.
			1 : 100	8