

## Legenda

### Základní prvky

- Správní hranice obvodu obce s rozšířenou působností
- Správní hranice obce
- Hranice katastrálního území
- Hranice zastavěného území
- Dálnice
- Silnice I. třídy
- Silnice II. a III. třídy
- Železniční dráha celostátní
- Železniční dráha regionální

### Problémy k řešení v ZÚR

#### a) Místa územních střetů

- Kolize záměrů
- Střet záměrů s vybranými technickými limity
- Střet záměrů s vybranými přírodními limity
- Střet záměrů s vybranými památkovými limity
- Úrovňové křížení železnice se silnicí II. třídy
- Problematika koordinace záměrů ZÚR, ÚP a oborových záměrů

#### b) Urbanistické, dopravní, hygienické problémy

- Nevhovující parametry komunikací nadmístního významu
- Komunikace v zastavěných územích výrazně zatížené tranzitní dopravou
- Dosud nenalezená přijatelná koncepce řešení dopravy
- Problematika koordinace vymezených koridorů v ZÚR se stavem v území
- Významný střet záměru ZÚR se zastavěným územím
- Omezení rozvoje sídel v důsledku záměrů nadmístního významu

### Problémy k řešení v ÚP

#### a) Místa územních střetů

- Kolize záměrů
- Střet záměrů s vybranými přírodními limity
- Střet vymezených zastavěných ploch se záplavovým územím
- Problematika koordinace záměrů ZÚR a oborových záměrů
- Problematika koordinace záměrů ZÚR, ÚP a oborových záměrů
- Problematika koordinace záměrů ZÚR a ÚP
- Problematika koordinace záměrů ÚP a oborových záměrů

#### b) Urbanistické, dopravní, hygienické problémy

- Značná část zastavěného území zasazena záplavovým územím
- Území s nevhovujícím zásobováním pitnou vodou
- Území s nevhovujícím odváděním a čištěním odpadních vod
- Území nenapojené na plynovodní síť
- Území s nedostatečnou, případně obtížně dosažitelnou veřejnou infrastrukturou
- Rozsáhlá území Brownfields
- Obec bez ÚP, případně s neaktuálním ÚP schváleným před 1.1.2007
- Skládky
- Zařízení na odstraňování nebezpečného odpadu

### Záměry ZÚR

- Územní rezerva pro rozšíření dálnice D1
- Silnice I., II. a III. třídy
- Koridor vysokorychlostní trati (VRT)
- Koridor pro modernizaci železniční trati č.230 - Golčův Jeníkov - Leština u Světlé nad Sázavou
- Elektrické vedení ZVN a VVN
- Elektrické vedení ZVN a VVN
- Plynovod VVTL
- Plynovod VTL
- Ropovod - návrh
- Objekt na ropovodní síti
- Nadregionální biocentrum
- Nadregionální biokoridor
- Regionální biocentrum
- Regionální biokoridor
- Územně hájená vodní nádrž

### Záměry ÚP, oborové záměry

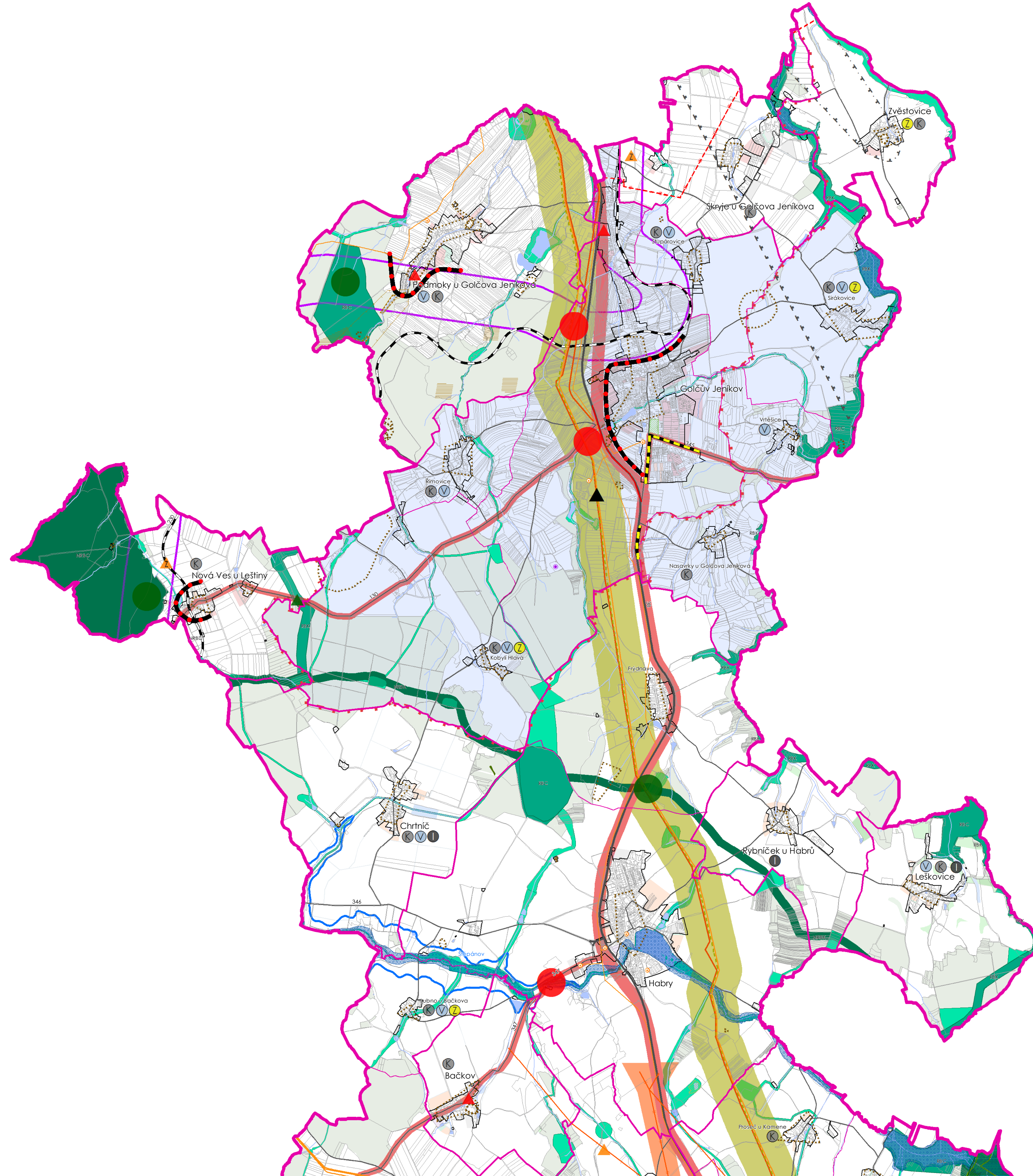
- Plochy zemědělské
- Plochy bydlení
- Plochy dopravní infrastruktury
- Plochy smíšené nezastavěného území
- Plochy smíšené výrobní
- Plochy lesní
- Plochy přírodní
- Plochy občanského vybavení
- Plochy veřejných prostranství
- Plochy rekreace
- Plochy smíšené obytné
- Plochy technické infrastruktury
- Plochy výroby a skladování
- Plochy vodní a vodoohospodářské
- Plochy systému sídelní zeleně
- Silnice I. třídy
- Silnice II. třídy
- Silnice III. třídy
- Osa koridoru vysokorychlostní trati (VRT)
- Elektrické vedení VVN
- Ropovod
- Komunikační vedení

### Ohrožení v území

- Záplavové území Q<sub>100</sub> včetně aktivní zóny záplavového území
- Poddolované území - plošné
- Poddolované území - bodové
- Zóna havarijního plánování
- Objekt s umístěnými nebezpečnými látkami

### Vybrané limity

- CHKO Žďárské vchy
- Natura 2000 - Evropsky významné lokality
- Nadregionální biocentrum
- Nadregionální biokoridor
- Regionální biocentrum
- Regionální biokoridor
- Lokální biocentrum
- Lokální biokoridor
- Maloplošná zvláště chráněná území
- Významný krajinný prvek - registrovaný
- Plochy PUPFL
- Vodní plochy a toky
- Chráněná oblast přirozené akumulace vod
- Zranitelná oblast
- Chráněné ložiskové území
- Ložisko nerostných surovin
- Lokality chráněných druhů a biotopů
- Národní nemovitá kulturní památka
- Městské a vesnické památkové zóny
- Území s archeologickými nálezky
- Ochranné pásmo letiště
- Ochranné hlukové pásmo letiště Čáslav
- Ochranné pásmo radiolokačního zařízení
- Plynovod VVTL
- Plynovod VTL
- Regulační stanice plynovodu
- Ropovod
- Produktovod
- Elektrické vedení VVN
- Elektrovozovna



LIST Č. 1

**AKTUALIZACE ÚP SO ORP HAVLÍČKŮV BROD**

|             |   |        |          |
|-------------|---|--------|----------|
| OBJEDNATEL: | Město Havlíčkův Brod  | DATUM: | XII/2016 |
| ZHOTOVITEL: | ŽALUDA, projektová kancelář<br>Ing. Eduard Žaluda, Ing. arch. Alena Švandelíková,<br>Mgr. Vít Holub, Petr Schejbal,<br>Mgr. Miroslav Vříška |        |          |

Problémový výkres