



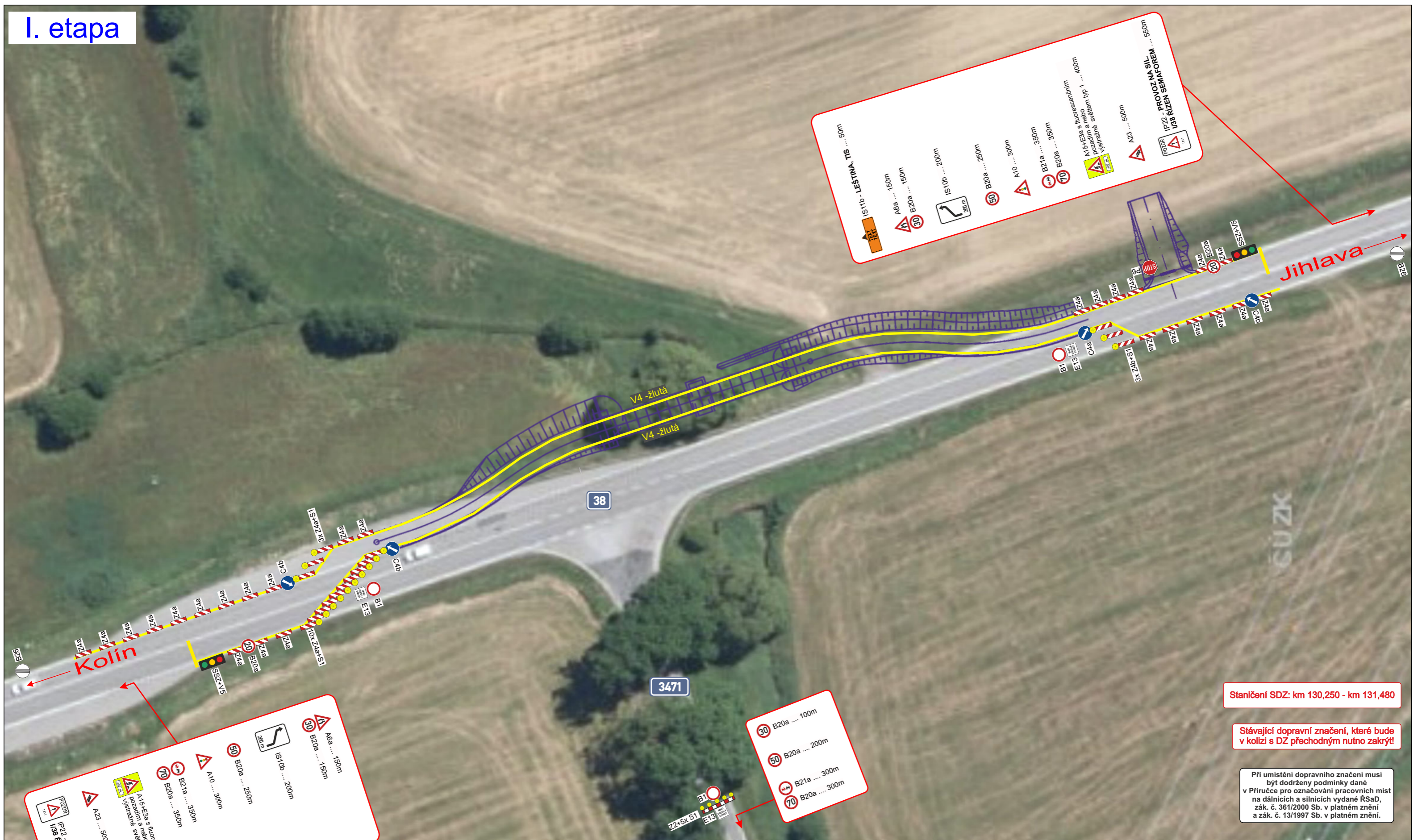
I/38, Kámen, most ev.č. 38-058, stavba

NÁVRH dopravně inženýrského opatření (DIO)

SEDOZ
DOPRAVNÍ ZNAČENÍ

Při umístění dopravního značení musí
být dodrženy podmínky dané
v Příručce pro označování pracovních míst
na dálnicích a silnicích vydané ŘSaD,
zák. č. 361/2000 Sb. v platném znění
a zák. č. 13/1997 Sb. v platném znění.

I. etapa



Staničení SDZ: km 130,250 - km 131,480

Stávající dopravní značení, které bude v kolizi s DZ přechodným nutno zakrýt!

Při umístění dopravního značení musí být dodrženy podmínky dané v Příručce pro označování pracovních míst na dálnicích a silnicích vydané ŘSAD, zák. č. 361/2000 Sb. v platném znění a zák. č. 13/1997 Sb. v platném znění.

IP22 - PRŮVOZ NA SILNICI
 I/38 ŘÍZEN SEMAFOREM 500m

A23 500m

A15+E3a s tlumicími prvky
 vystrážně světelným typ 1 400m

B21a 350m
 B20a 350m

A10 300m

B20a 250m
 B20a 250m

IS10b 200m

A6a 150m
 B20a 150m

B20a 100m

B20a 200m

B21a 300m

B20a 300m

Zodpovědná osoba: Tomáš Březina	Kontroloval: Tomáš Březina	Kreslil: Tomáš Vydra	 DOPRAVNÍ ZNAČENÍ
Objednatel: TANNACD			
Akce: I/38, Kámen, most ev.č. 38-058, stavba			Formát: A3
Obsah: Návrh DIO, I. etapa			Měřítko:
			Datum: 02/2024
			Účel: DIR
			Číslo výkresu: 01
			Paré č.:

II. etapa



50m

IP22 - LEŽENÍ TIS ... 50m

A6a ... 100m

B20a ... 100m

B20a ... 250m

A10 ... 300m

B21a ... 350m

B20a ... 350m

A15+E2a s fluoresecentním pozadím a nebo výstražné systémem (typ 1 ... 400m)

A23 ... 500m

IP22 - PROVOZ NA SIL ... 50m

IP38 ŘÍZEN SEMAFOREM

500m

IP22 - PROVOZ NA SIL ... 550m

IP38 ŘÍZEN SEMAFOREM

A23 ... 500m

A15+E2a s fluoresecentním pozadím a nebo výstražné systémem (typ 1 ... 400m)

B21a ... 350m

B20a ... 350m

A10 ... 300m

B20a ... 250m

A6a ... 100m

B20a ... 100m

B20a ... 100m

B20a ... 200m

B21a ... 300m

B20a ... 300m

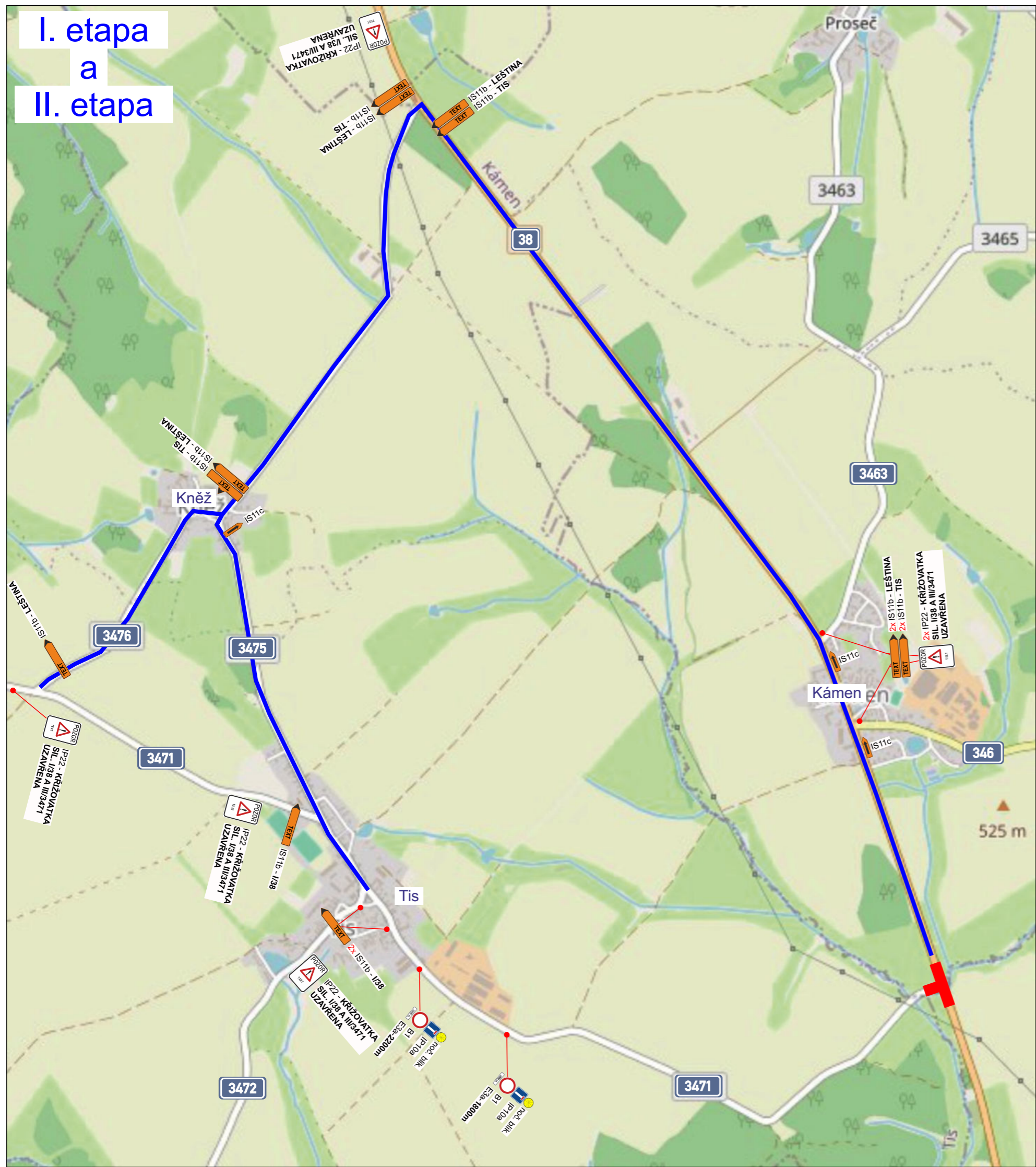
Staničení SDZ: km 130,250 - km 131,480

Stávající dopravní značení, které bude v kolizi s DZ přechodným nutno zakrýt!

Při umístění dopravního značení musí být dodrženy podmínky dané v Příručce pro označování pracovních míst na dálnicích a silnicích vydané ŘSdD, zák. č. 361/2000 Sb. v platném znění a zák. č. 13/1997 Sb. v platném znění.

Zodpovědná osoba: Tomáš Březina	Kontroloval: Tomáš Březina	Kreslil: Tomáš Vydra	<p>SEDOZ DOPRAVNÍ ZNAČENÍ</p>
Objednatel: TANNACD			
Akce: I/38, Kámen, most ev.č. 38-058, stavba		Formát: A3	Měřítko:
Obsah: Návrh DIO, II. etapa		Datum: 02/2024	Účel: DIR
		Číslo výkresu: 02	Paré č.:

I. etapa
a
II. etapa

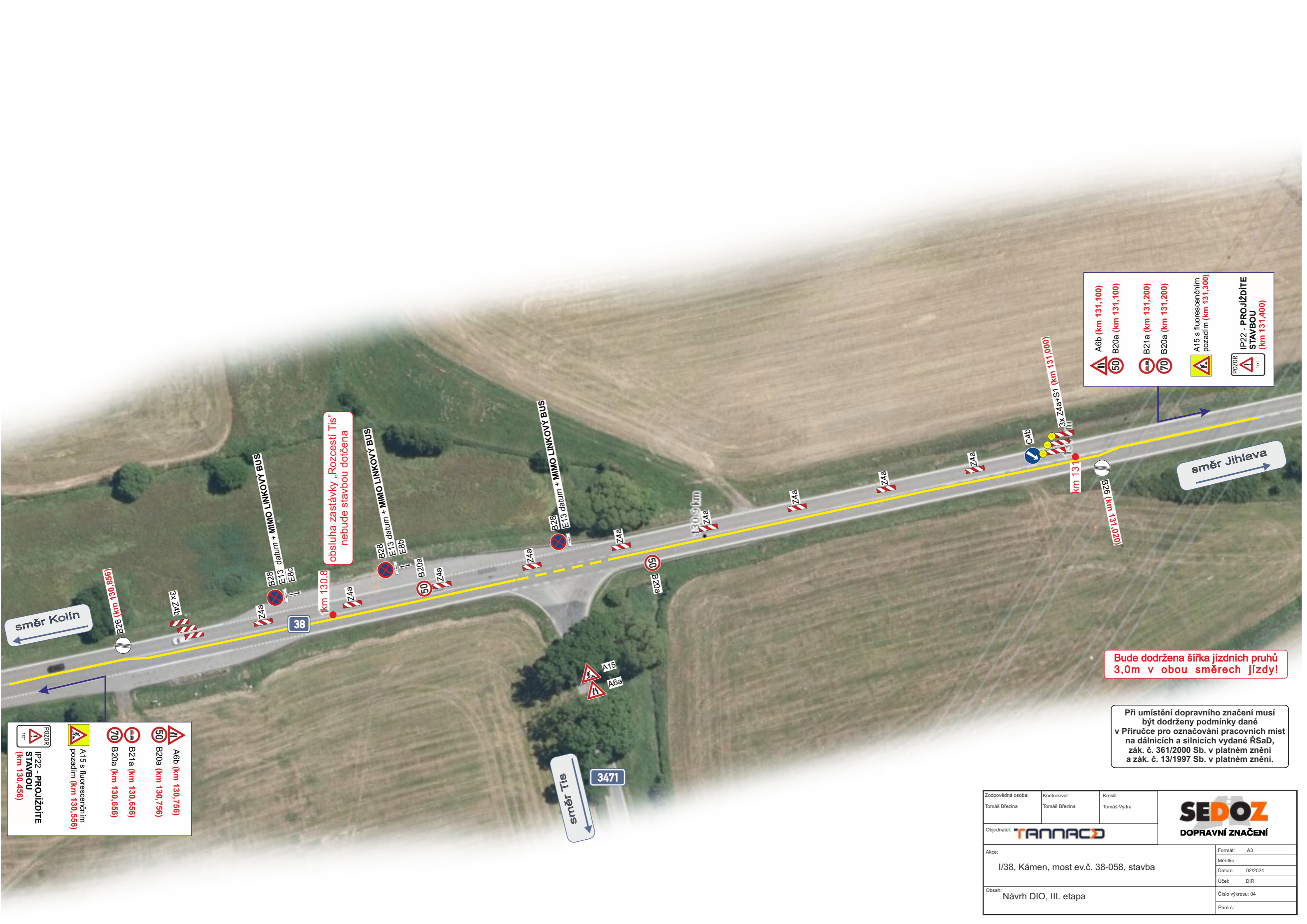


Staničení SDZ: km 126,900 - km 130,980

Stávající dopravní značení, které bude v kolizi s DZ přechodným nutno zakrýt!

Při umístění dopravního značení musí být dodrženy podmínky dané v Příručce pro označování pracovních míst na dálnicích a silnicích vydané ŘSAD, zák. č. 361/2000 Sb. v platném znění a zák. č. 13/1997 Sb. v platném znění.

Zodpovědná osoba: Tomáš Březina	Kontroloval: Tomáš Březina	Kreslil: Tomáš Vydra	
Objednatel: TANNACD			
Akce: I/38, Kámen, most ev.č. 38-058, stavba			Formát: A3
			Měřítko:
			Datum: 02/2024
			Účet: DIR
Obsah: Návrh DIO, objízdná trasa Leština, Tis pro I. a II. etapu			Číslo výkresu: 03
			Paré č.:



A6b (km 131,100)
 B20a (km 131,100)
 B21a (km 131,200)
 B20a (km 131,200)
 A15 s fluorescenčním pozadím (km 131,300)
 IP22 - PROJÍZDÍTE STAVBOU (km 131,400)

Bude dodržena šířka jízdních pruhů 3,0m v obou směrech jízdy!

Při umístění dopravního značení musí být dodrženy podmínky dané v Příručce pro označování pracovních míst na dálnicích a silnicích vydané ŘSAD, zák. č. 361/2000 Sb. v platném znění a zák. č. 13/1997 Sb. v platném znění.

POZOR!
 IP22 - PROJÍZDÍTE STAVBOU (km 130,456)
 A15 s fluorescenčním pozadím (km 130,556)
 B20a (km 130,656)
 B21a (km 130,656)
 B20a (km 130,756)
 A6b (km 130,756)

Zodpovědná osoba: Tomáš Březina	Kontroloval: Tomáš Březina	Kreslil: Tomáš Vydra	
Objednatel: TANNACD			
Akce: I/38, Kámen, most ev.č. 38-058, stavba			Formát: A3
Obsah: Návrh DIO, III. etapa			Měřítko: Datum: 02/2024 Účet: DIR
			Číslo výkresu: 04 Paré č.: